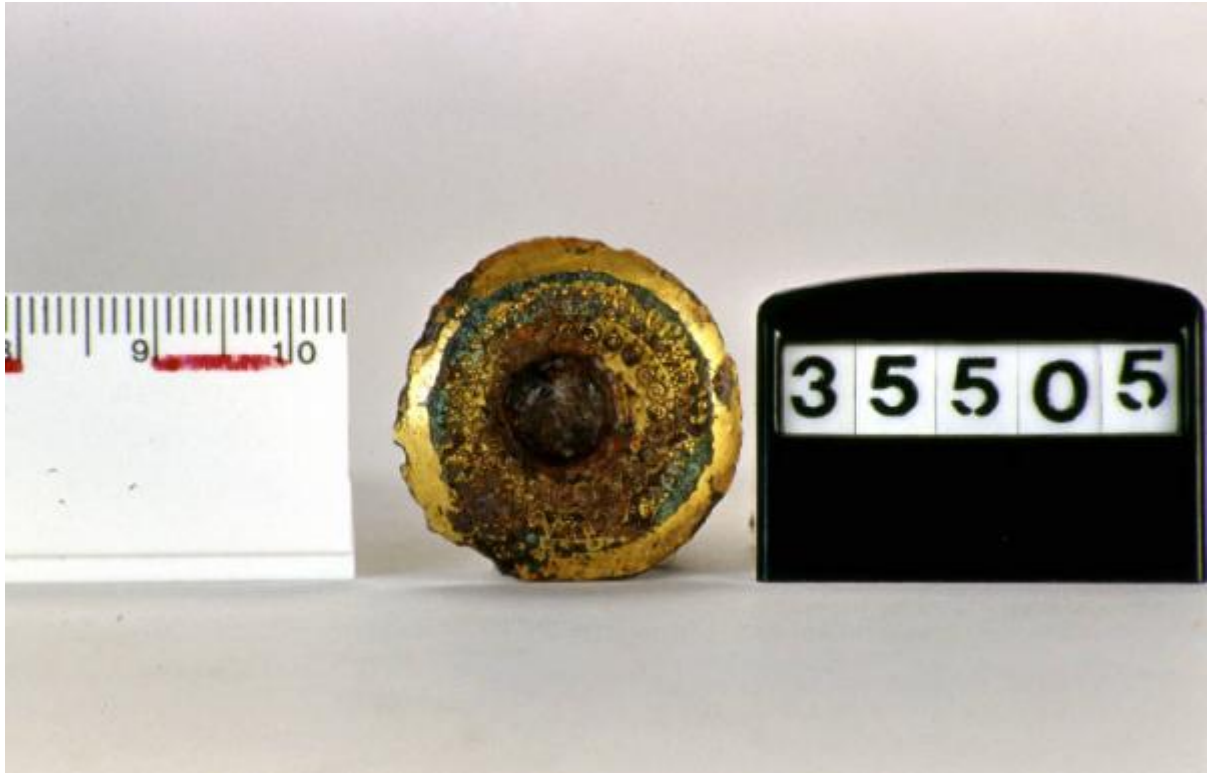


Borchia

produzione longobarda



Link risorsa: <https://www.lombardiabenculturali.it/reperti-archeologici/schede/VM030-00076/>

Scheda SIRBeC: <https://www.lombardiabenculturali.it/reperti-archeologici/schede-complete/VM030-00076/>

CODICI

Unità operativa: VM030

Numero scheda: 76

Codice scheda: VM030-00076

Tipo scheda: RA

Livello ricerca: C

CODICE UNIVOCO

Codice regione: 03

Ente schedatore: R03/ Provincia di Varese

Ente competente: S25

OGGETTO

OGGETTO

Definizione: borchia

Autenticità: originale

Disponibilità del bene: reale

Classe e produzione: OGGETTI D'ORNAMENTO

LOCALIZZAZIONE GEOGRAFICO-AMMINISTRATIVA

INDICAZIONE DEL CONTENITORE FISICO

Codice del contenitore fisico: 27847

Categoria del contenitore fisico: architettura

LOCALIZZAZIONE GEOGRAFICO-AMMINISTRATIVA ATTUALE

Stato: Italia

Regione: Lombardia

Provincia: VA

Nome provincia: Varese

Codice ISTAT comune: 012005

Comune: Arsago Seprio

COLLOCAZIONE SPECIFICA

Tipologia: scuola

Qualificazione: statale

Denominazione: Scuola Media di Arsago Seprio

Indirizzo: Viale R. Vanoni, 20

Denominazione struttura conservativa - livello 1: Civico Museo Archeologico di Arsago Seprio

ALTRE LOCALIZZAZIONI GEOGRAFICO-AMMINISTRATIVE

Tipo di localizzazione: luogo di deposito

LOCALIZZAZIONE GEOGRAFICO-AMMINISTRATIVA

Stato: Italia

Provincia: VA

Comune: Arsago Seprio

COLLOCAZIONE SPECIFICA

Tipologia: scuola

Qualificazione: comunale

Denominazione: Scuola media di Arsago Seprio

Denominazione struttura conservativa - livello 1: Civico Museo Archeologico Arsago Seprio

Tipologia struttura conservativa: museo

Specifiche: esposizione, terza sala , tomba n. 5

DATA

Data ingresso: 1983

DATI PATRIMONIALI E COLLEZIONI

INVENTARIO

Numero: st. 35505

LOCALIZZAZIONE CATASTALE

LOCALIZZAZIONE CATASTALE

MODALITA' DI REPERIMENTO

DATI DI SCAVO

Data: 1972

Ente responsabile: SA MI

Responsabile scientifico: Mastorgio C. // Pro Loco di Arsago Seprio

Bibliografia specifica

Mastorgio C., la necropoli longobarda di Arsago Seprio, in " Rassegna gallaratese di storia e d' arte ", pp. 69 - 93

Specifiche di reperimento: necropoli longobarda , tomba 5, scavo del 1972

CRONOLOGIA

CRONOLOGIA GENERICA

Secolo: sec. VII d.C.

Frazione di secolo: prima metà

CRONOLOGIA SPECIFICA

Da: 600 d.C.

Validità: ca.

A: 649 d.C.

Validità: ca.

Motivazione cronologia: analisi stilistica / bibliografia

DEFINIZIONE CULTURALE

AMBITO CULTURALE

Denominazione: produzione longobarda

Motivazione dell'attribuzione: analisi stilistica

DATI TECNICI

MATERIA E TECNICA

Materia: bronzo

Tecnica [1 / 2]: oro

Tecnica [2 / 2]: a punzone

MISURE

Unità: cm.

Diametro: 4

Lunghezza: 5

DATI ANALITICI

DESCRIZIONE

Indicazioni sull'oggetto: Borchia in bronzo dorato

Indicazioni sul soggetto: una serie di triangoli alternati

CONSERVAZIONE

STATO DI CONSERVAZIONE

Data: 2005

Stato di conservazione: parzialmente ricomposto

Indicazioni specifiche: corrosa

Fonte: esame autoptico

CONDIZIONE GIURIDICA E VINCOLI

CONDIZIONE GIURIDICA

Indicazione generica: proprietà Stato

Indicazione specifica: Ministero Beni Culturali

ACQUISIZIONE

Tipo acquisizione: deposito

FONTI E DOCUMENTI DI RIFERIMENTO

DOCUMENTAZIONE FOTOGRAFICA

Codice univoco della risorsa: SC_RA_VM030-00076_IMG-0000069549

Genere: documentazione allegata

Tipo: fotografia colore

Codice identificativo: 35505

Note: BORCHIA

Collocazione del file nell'archivio locale: /arsagoseprio_04/

Nome del file originale: 35505.jpg

BIBLIOGRAFIA

Genere: bibliografia specifica

Autore: Mastorgio C.

Titolo contribuito: La necropoli longobarda di Arsago Seprio in " Rassegna gallaratese di storia e d' arte "

Luogo di edizione: Gallarate

Anno di edizione: 1978

V., pp., nn.: p. 82

COMPILAZIONE

COMPILAZIONE

Anno di redazione: 2005

Ente compilatore: Provincia di Varese

Nome: Mazzucchelli, A.

Funzionario responsabile: Pizzo, Maddalena