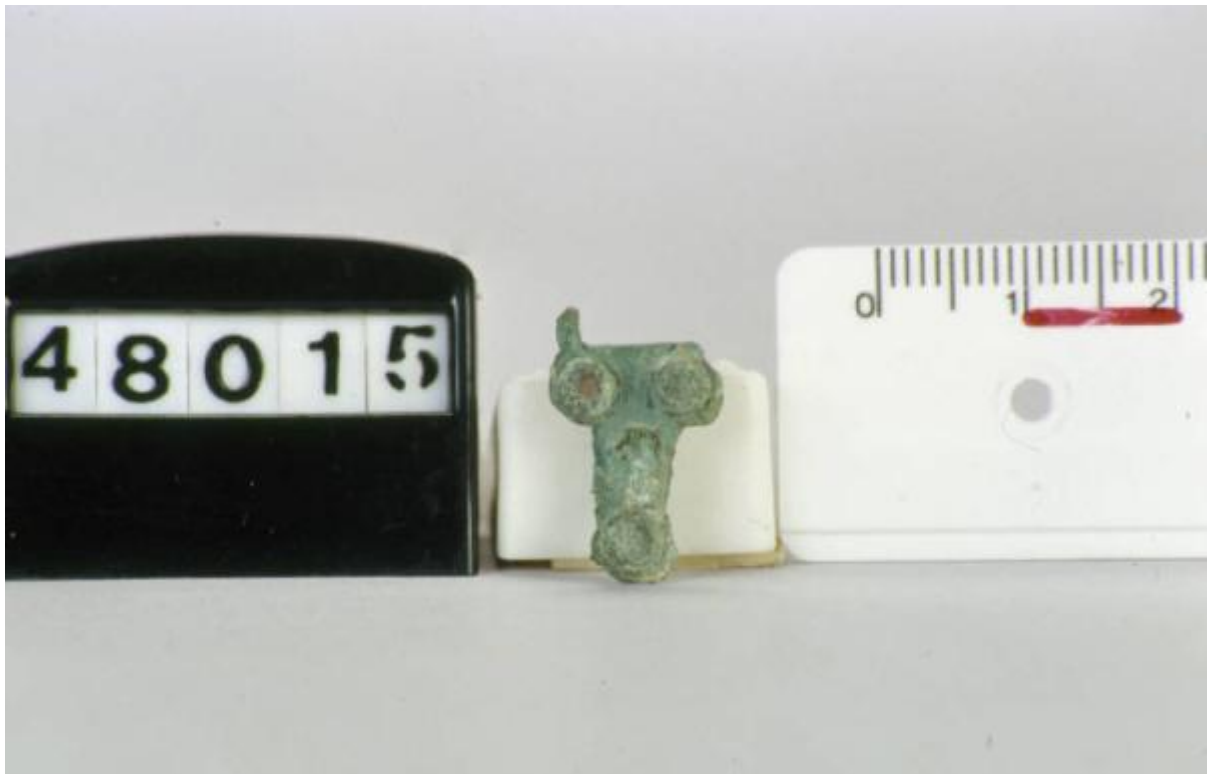


# Placchetta

produzione longobarda



Link risorsa: <https://www.lombardiabenculturali.it/reperti-archeologici/schede/VM030-00086/>

Scheda SIRBeC: <https://www.lombardiabenculturali.it/reperti-archeologici/schede-complete/VM030-00086/>

## **CODICI**

Unità operativa: VM030

Numero scheda: 86

Codice scheda: VM030-00086

Tipo scheda: RA

Livello ricerca: C

### **CODICE UNIVOCO**

Codice regione: 03

Ente schedatore: R03/ Provincia di Varese

Ente competente: S25

## **OGGETTO**

### **OGGETTO**

Definizione: placchetta

Autenticità: originale

Disponibilità del bene: reale

Classe e produzione: OGGETTI D'ORNAMENTO

## **LOCALIZZAZIONE GEOGRAFICO-AMMINISTRATIVA**

### **INDICAZIONE DEL CONTENITORE FISICO**

Codice del contenitore fisico: 27847

Categoria del contenitore fisico: architettura

### **LOCALIZZAZIONE GEOGRAFICO-AMMINISTRATIVA ATTUALE**

Stato: Italia

Regione: Lombardia

Provincia: VA

Nome provincia: Varese

Codice ISTAT comune: 012005

Comune: Arsago Seprio

### **COLLOCAZIONE SPECIFICA**

Tipologia: scuola

Qualificazione: statale

Denominazione: Scuola Media di Arsago Seprio

Indirizzo: Viale R. Vanoni, 20

Denominazione struttura conservativa - livello 1: Civico Museo Archeologico di Arsago Seprio

## **ALTRE LOCALIZZAZIONI GEOGRAFICO-AMMINISTRATIVE**

Tipo di localizzazione: luogo di deposito

### **LOCALIZZAZIONE GEOGRAFICO-AMMINISTRATIVA**

Stato: Italia

Provincia: VA

Comune: Arsago Seprio

### **COLLOCAZIONE SPECIFICA**

Tipologia: scuola

Qualificazione: comunale

Denominazione: Scuola media di Arsago Seprio

Denominazione struttura conservativa - livello 1: Civico Museo Archeologico Arsago Seprio

Tipologia struttura conservativa: museo

Specifiche: esposizione, terza sala , tomba n. 7

### **DATA**

Data ingresso: 1984

## **DATI PATRIMONIALI E COLLEZIONI**

### **INVENTARIO**

Numero: st. 48015

## **LOCALIZZAZIONE CATASTALE**

### **LOCALIZZAZIONE CATASTALE**

## **MODALITA' DI REPERIMENTO**

### **DATI DI SCAVO**

Data: 1983

Ente responsabile: SA MI

Responsabile scientifico: Pitcher L. // Gruppo Archeologico del Civico Museo di Arsago Seprio

Bibliografia specifica

Pitcher L., la necropoli longobarda di Arsago Seprio, estratto dagli atti del convegno " Nuovi contributi agli studi longobardi in Lombardia ", 1984, pp. 1 - 15

Specifiche di reperimento: necropoli longobarda , tomba 7, scavo del 1983

## CRONOLOGIA

### CRONOLOGIA GENERICA

Secolo: sec. VII d.C.

Frazione di secolo: prima metà

### CRONOLOGIA SPECIFICA

Da: 600 d.C.

Validità: ca.

A: 649 d.C.

Validità: ca.

Motivazione cronologia: analisi stilistica / bibliografia

## DEFINIZIONE CULTURALE

### AMBITO CULTURALE

Denominazione: produzione longobarda

Motivazione dell'attribuzione: analisi stilistica

## DATI TECNICI

### MATERIA E TECNICA

Materia: bronzo

Tecnica: forgiatura

### MISURE

Unità: cm.

Larghezza: 1.2

Lunghezza: 2

Spessore: 0.5

## DATI ANALITICI

### DESCRIZIONE

Indicazioni sull'oggetto: Placchetta di forma triangolare.

Indicazioni sul soggetto: ribattini convessi agli angoli

## CONSERVAZIONE

### STATO DI CONSERVAZIONE

Data: 2005

Stato di conservazione: ricomposto

Indicazioni specifiche: lacunosa

Fonte: esame autoptico

## RESTAURI E ANALISI

### RESTAURI

Data: 1984

Ente responsabile: SA MI

Responsabile scientifico: Studio Formica Milano

Ente finanziatore: Comune di Arsago Seprio

## CONDIZIONE GIURIDICA E VINCOLI

### CONDIZIONE GIURIDICA

Indicazione generica: proprietà Stato

Indicazione specifica: Ministero Beni Culturali

### ACQUISIZIONE

Tipo acquisizione: deposito

## FONTI E DOCUMENTI DI RIFERIMENTO

### DOCUMENTAZIONE FOTOGRAFICA

Codice univoco della risorsa: SC\_RA\_VM030-00086\_IMG-0000069559

Genere: documentazione allegata

Tipo: fotografia colore

Codice identificativo: 48015

Note: PLACCHETTA

Collocazione del file nell'archivio locale: /arsagoseprio\_05/

Nome del file originale: 48015.jpg

## **BIBLIOGRAFIA**

Genere: bibliografia specifica

Autore: Pitcher L.

Titolo contributo

La necropoli longobarda di Arsago Seprio, estratto dagli Atti del Convegno " Nuovi contributi agli studi longobardi in Lombardia "

Luogo di edizione: Busto Arsizio

Anno di edizione: 1984

V., pp., nn.: p. 4

V., tavv., figg.: tav. III, fig. n. 5

## **COMPILAZIONE**

### **COMPILAZIONE**

Anno di redazione: 2005

Ente compilatore: Provincia di Varese

Nome: Mazzucchelli, A.

Funzionario responsabile: Pizzo, Maddalena