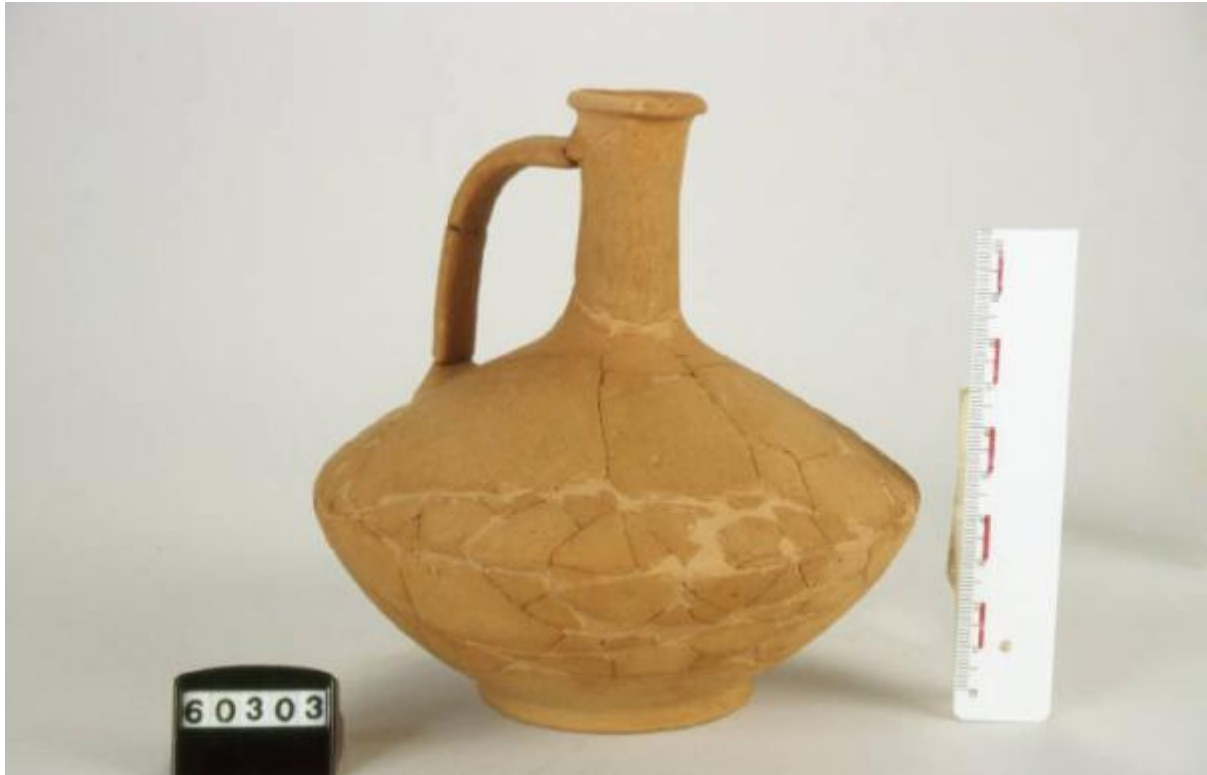


Olpe

etÀ augustea



Link risorsa: <https://www.lombardiabenculturali.it/reperti-archeologici/schede/VM030-00130/>

Scheda SIRBeC: <https://www.lombardiabenculturali.it/reperti-archeologici/schede-complete/VM030-00130/>

CODICI

Unità operativa: VM030

Numero scheda: 130

Codice scheda: VM030-00130

Tipo scheda: RA

Livello ricerca: C

CODICE UNIVOCO

Codice regione: 03

Ente schedatore: R03/ Provincia di Varese

Ente competente: S25

OGGETTO

OGGETTO

Definizione: olpe

Tipologia: Carenata

Autenticità: originale

QUANTITA'

Numero: 1

Disponibilità del bene: reale

Classe e produzione: CERAMICA COMUNE

LOCALIZZAZIONE GEOGRAFICO-AMMINISTRATIVA

INDICAZIONE DEL CONTENITORE FISICO

Codice del contenitore fisico: 27847

Categoria del contenitore fisico: architettura

LOCALIZZAZIONE GEOGRAFICO-AMMINISTRATIVA ATTUALE

Stato: Italia

Regione: Lombardia

Provincia: VA

Nome provincia: Varese

Codice ISTAT comune: 012005

Comune: Arsago Seprio

COLLOCAZIONE SPECIFICA

Tipologia: scuola

Qualificazione: statale

Denominazione: Scuola Media di Arsago Seprio

Indirizzo: Viale R. Vanoni, 20

Denominazione struttura conservativa - livello 1: Civico Museo Archeologico di Arsago Seprio

ALTRE LOCALIZZAZIONI GEOGRAFICO-AMMINISTRATIVE

Tipo di localizzazione: luogo di deposito

LOCALIZZAZIONE GEOGRAFICO-AMMINISTRATIVA

Stato: Italia

Provincia: VA

Comune: Arsago Seprio

COLLOCAZIONE SPECIFICA

Tipologia: scuola

Qualificazione: comunale

Denominazione: Scuola media di Arsago Seprio

Denominazione struttura conservativa - livello 1: Civico Museo Archeologico Arsago Seprio

Tipologia struttura conservativa: museo

Specifiche: esposizione, seconda sala , vetrina 15

DATA

Data ingresso: 1987

DATI PATRIMONIALI E COLLEZIONI

INVENTARIO

Data: 1988

Numero: st. 60303

LOCALIZZAZIONE CATASTALE

LOCALIZZAZIONE CATASTALE

MODALITA' DI REPERIMENTO

DATI DI SCAVO

Data: 1986 - 7

Ente responsabile: SA MI

Bibliografia specifica

Binaghi Leva M.A., Arsago Seprio (VA). Loc. S. Ambrogio. Necropoli celtica, in "NSAL" 1986, pp. 39-41

Binaghi Leva M.A., Arsago Seprio (VA). Loc. S. Ambrogio - via Roma. Necropoli celtica, in "NSAL" 1987, pp. 38-40.

Specifiche di reperimento: Tomba 7, scavo 1986/87

CRONOLOGIA

CRONOLOGIA GENERICA

Secolo: secc. I a.C. - I d.C.

CRONOLOGIA SPECIFICA

Da: 30 a.C.

Validità: ca.

A: 30 d.C.

Validità: ca.

Motivazione cronologia: analisi stilistica / bibliografia

DEFINIZIONE CULTURALE

AMBITO CULTURALE

Denominazione: età augustea

Motivazione dell'attribuzione: analisi stilistica

DATI TECNICI

MATERIA E TECNICA

Materia: argilla depurata

Tecnica: a tornio veloce

MISURE

Unità: cm.

Altezza: 12.8

Diametro: 2.5

Specifiche: diam. piede 6.7

DATI ANALITICI

DESCRIZIONE

Indicazioni sull'oggetto

Basso labbro a listello con orlo a doppio spigolo, alto collo, corpo con carenatura centrale, piede a disco, ansa a nastro impostata ad angolo acuto sulla spalla e saldata al collo

SOGGETTI CITATI

Persone: Polios

CONSERVAZIONE

STATO DI CONSERVAZIONE

Data: 2005

Stato di conservazione: ricomposto

Fonte: esame autoptico

RESTAURI E ANALISI

RESTAURI

Data: 1988

Ente responsabile: SA MI

Responsabile scientifico: L. Nistri Milano

Ente finanziatore: Comune di Arsago Seprio

CONDIZIONE GIURIDICA E VINCOLI

CONDIZIONE GIURIDICA

Indicazione generica: proprietà Stato

ACQUISIZIONE

Tipo acquisizione: deposito

FONTI E DOCUMENTI DI RIFERIMENTO

DOCUMENTAZIONE FOTOGRAFICA

Codice univoco della risorsa: SC_RA_VM030-00130_IMG-0000069601

Genere: documentazione allegata

Tipo: fotografia colore

Codice identificativo: 60303

Note: OLPE

Collocazione del file nell'archivio locale: /arsagoseprio_08/

Nome del file originale: 60303.jpg

BIBLIOGRAFIA

Genere: bibliografia specifica

Autore: Binaghi Leva M. A.

Titolo contribuito

Catalogo dei corredi, in Arsago Seprio. Nullus in Insubria pagus vetustior. Studi in onore di Silvio Pozzi, pp. 42-60

Luogo di edizione: Varese

Anno di edizione: 1990

V., pp., nn.: p. 52

V., tavv., figg.: tav. XII, f

COMPILAZIONE

COMPILAZIONE

Anno di redazione: 2005

Ente compilatore: Provincia di Varese

Nome: Dolci, M.

Funzionario responsabile: Pizzo, Maddalena