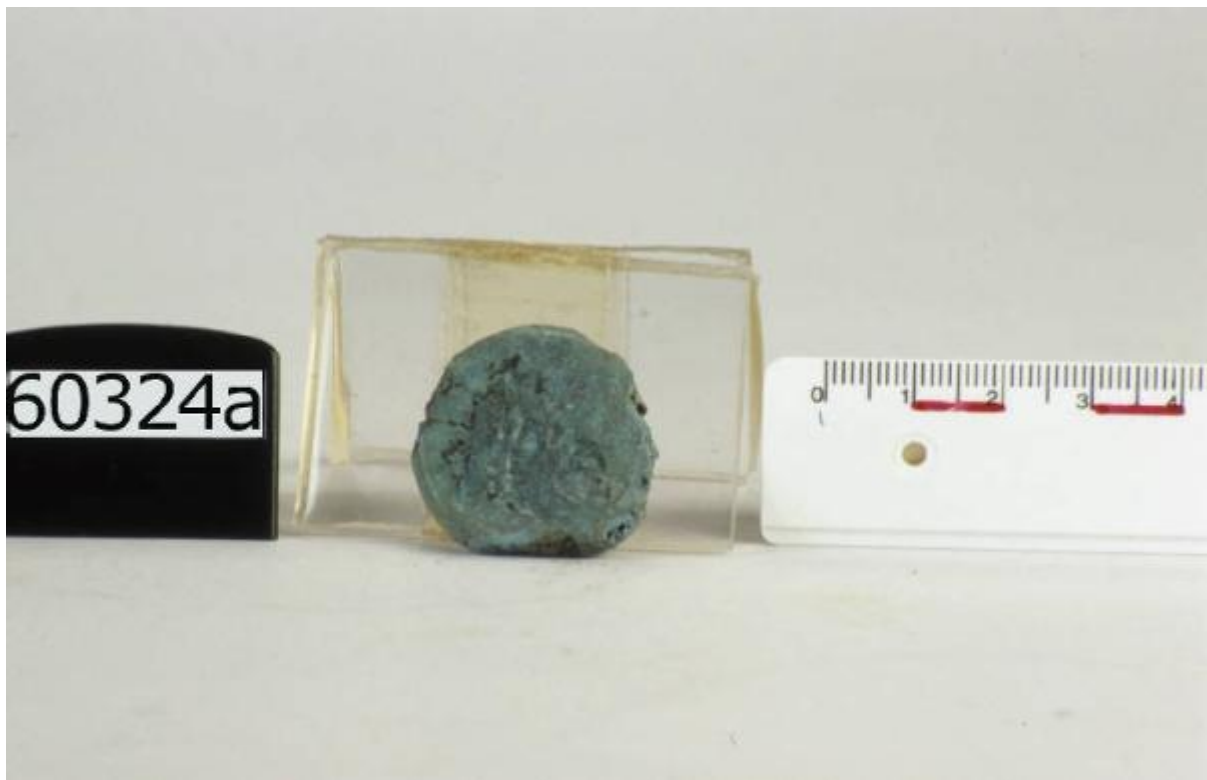


Moneta

fase augustea



Link risorsa: <https://www.lombardiabenculturali.it/reperti-archeologici/schede/VM030-00164/>

Scheda SIRBeC: <https://www.lombardiabenculturali.it/reperti-archeologici/schede-complete/VM030-00164/>

CODICI

Unità operativa: VM030

Numero scheda: 164

Codice scheda: VM030-00164

Tipo scheda: RA

Livello ricerca: C

CODICE UNIVOCO

Codice regione: 03

Ente schedatore: R03/ Provincia di Varese

Ente competente: S25

OGGETTO

OGGETTO

Definizione: moneta

Autenticità: originale

Disponibilità del bene: reale

LOCALIZZAZIONE GEOGRAFICO-AMMINISTRATIVA

INDICAZIONE DEL CONTENITORE FISICO

Codice del contenitore fisico: 27847

Categoria del contenitore fisico: architettura

LOCALIZZAZIONE GEOGRAFICO-AMMINISTRATIVA ATTUALE

Stato: Italia

Regione: Lombardia

Provincia: VA

Nome provincia: Varese

Codice ISTAT comune: 012005

Comune: Arsago Seprio

COLLOCAZIONE SPECIFICA

Tipologia: scuola

Qualificazione: statale

Denominazione: Scuola Media di Arsago Seprio

Indirizzo: Viale R. Vanoni, 20

Denominazione struttura conservativa - livello 1: Civico Museo Archeologico di Arsago Seprio

ALTRE LOCALIZZAZIONI GEOGRAFICO-AMMINISTRATIVE

Tipo di localizzazione: luogo di deposito

LOCALIZZAZIONE GEOGRAFICO-AMMINISTRATIVA

Stato: Italia

Provincia: VA

Comune: Arsago Seprio

Località: S. Ambrogio

COLLOCAZIONE SPECIFICA

Tipologia: scuola

Qualificazione: comunale

Denominazione: Scuola media di Arsago Seprio

Denominazione struttura conservativa - livello 1: Civico Museo Archeologico Arsago Seprio

Tipologia struttura conservativa: museo

Specifiche: esposizione, seconda sala, tomba 8 bis

DATA

Data ingresso: 1987

DATI PATRIMONIALI E COLLEZIONI

INVENTARIO

Numero: st. 60324 a

LOCALIZZAZIONE CATASTALE

LOCALIZZAZIONE CATASTALE

MODALITA' DI REPERIMENTO

DATI DI SCAVO

Data: 1987

Specifiche

Autori dello scavo: Felisati S. // Lampugnani A. // Lampugnani P.// Gruppo Archeologico del Civico Museo di Arsago Seprio

Ente responsabile: SA MI

Responsabile scientifico

Felisati S. // Lampugnani A. // Lampugnani P.// Gruppo Archeologico del Civico Museo di Arsago Seprio

Bibliografia specifica

Binaghi Leva M.A., Arsago Seprio (VA). Loc. S. Ambrogio - via Roma. Necropoli celtica, in "NSAL" 1987, pp. 38-40.

Specifiche di reperimento: Tomba 8 bis, loc. S. Ambrogio, via Roma, scavo 1987

CRONOLOGIA

CRONOLOGIA GENERICA

Secolo: secc. I a.C. - I d.C.

Frazione di secolo: fine/inizio

CRONOLOGIA SPECIFICA

Da: 30 a.C.

Validità: ca.

A: 15 d.C.

Validità: ca.

Motivazione cronologia: analisi stilistica / bibliografia

DEFINIZIONE CULTURALE

AMBITO CULTURALE

Denominazione: fase augustea

Motivazione dell'attribuzione: analisi stilistica

DATI TECNICI

MATERIA E TECNICA

Materia: bronzo

MISURE

Unità: cm.

Peso: 9.15

DATI ANALITICI

DESCRIZIONE

Indicazioni sull'oggetto: Moneta corrosa

CONSERVAZIONE

STATO DI CONSERVAZIONE

Data: 2005

Stato di conservazione: frammentario

Indicazioni specifiche: corrosa

Fonte: esame autoptico

CONDIZIONE GIURIDICA E VINCOLI

CONDIZIONE GIURIDICA

Indicazione generica: proprietà Stato

Indicazione specifica: Ministero Beni Culturali

ACQUISIZIONE

Tipo acquisizione: deposito

FONTI E DOCUMENTI DI RIFERIMENTO

DOCUMENTAZIONE FOTOGRAFICA

Codice univoco della risorsa: SC_RA_VM030-00164_IMG-0000069633

Genere: documentazione allegata

Tipo: fotografia colore

Codice identificativo: 60324a

Note: MONETA

Collocazione del file nell'archivio locale: /arsagoseprio_11/

Nome del file originale: 60324a.jpg

BIBLIOGRAFIA

Genere: bibliografia specifica

Autore: Binaghi Leva M. A.

Titolo contributo: Arsago nullus in insubria pagus vetustior. Studi in memoria di Silvio Pozzi

Luogo di edizione: Varese

Anno di edizione: 1990

V., pp., nn.: p. 56

V., tavv., figg.: tav. XVI, g

COMPILAZIONE

COMPILAZIONE

Anno di redazione: 2005

Ente compilatore: Provincia di Varese

Nome: Mazzucchelli, A.

Funzionario responsabile: Pizzo, Maddalena