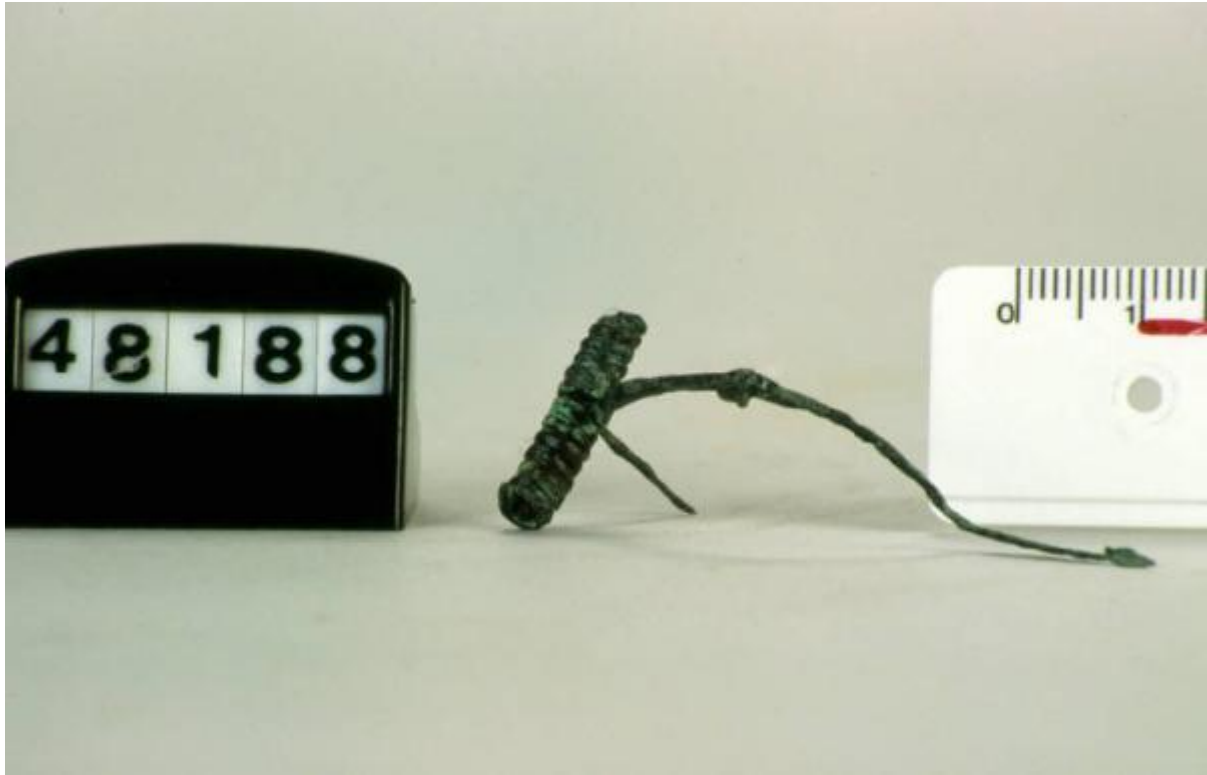


Fibula a balestra

fase La Tène D 2



Link risorsa: <https://www.lombardiabenculturali.it/reperti-archeologici/schede/VM030-00186/>

Scheda SIRBeC: <https://www.lombardiabenculturali.it/reperti-archeologici/schede-complete/VM030-00186/>

CODICI

Unità operativa: VM030

Numero scheda: 186

Codice scheda: VM030-00186

Tipo scheda: RA

Livello ricerca: C

CODICE UNIVOCO

Codice regione: 03

Ente schedatore: R03/ Provincia di Varese

Ente competente: S25

OGGETTO

OGGETTO

Definizione: fibula a balestra

Autenticità: originale

QUANTITA'

Numero: 1

Disponibilità del bene: reale

Classe e produzione: OGGETTI D'ORNAMENTO

LOCALIZZAZIONE GEOGRAFICO-AMMINISTRATIVA

INDICAZIONE DEL CONTENITORE FISICO

Codice del contenitore fisico: 27847

Categoria del contenitore fisico: architettura

LOCALIZZAZIONE GEOGRAFICO-AMMINISTRATIVA ATTUALE

Stato: Italia

Regione: Lombardia

Provincia: VA

Nome provincia: Varese

Codice ISTAT comune: 012005

Comune: Arsago Seprio

COLLOCAZIONE SPECIFICA

Tipologia: scuola

Qualificazione: statale

Denominazione: Scuola Media di Arsago Seprio

Indirizzo: Viale R. Vanoni, 20

Denominazione struttura conservativa - livello 1: Civico Museo Archeologico di Arsago Seprio

ALTRE LOCALIZZAZIONI GEOGRAFICO-AMMINISTRATIVE

Tipo di localizzazione: luogo di deposito

LOCALIZZAZIONE GEOGRAFICO-AMMINISTRATIVA

Stato: Italia

Provincia: VA

Comune: Arsago Seprio

COLLOCAZIONE SPECIFICA

Tipologia: scuola

Qualificazione: comunale

Denominazione: Scuola media di Arsago Seprio

Denominazione struttura conservativa - livello 1: Civico Museo Archeologico Arsago Seprio

Tipologia struttura conservativa: museo

Specifiche: esposizione, seconda sala , vetrina 8

DATA

Data ingresso: 1977

DATI PATRIMONIALI E COLLEZIONI

INVENTARIO

Data: 1977

Numero: st. 48188

LOCALIZZAZIONE CATASTALE

LOCALIZZAZIONE CATASTALE

MODALITA' DI REPERIMENTO

DATI DI SCAVO

Data: 1977

Ente responsabile: SA MI

Specifiche di reperimento: Tomba 1,scavo 1977

CRONOLOGIA

CRONOLOGIA GENERICA

Secolo: sec. I a.C.

CRONOLOGIA SPECIFICA

Da: 70 a.C.

Validità: ca.

A: 40 a.C.

Validità: ca.

Motivazione cronologia: analisi stilistica / bibliografia

DEFINIZIONE CULTURALE

AMBITO CULTURALE

Denominazione: fase La Tène D 2

Motivazione dell'attribuzione: analisi stilistica

DATI TECNICI

MATERIA E TECNICA

Materia: bronzo

Tecnica: forgiatura

MISURE

Unità: cm.

Lunghezza: 5.5

DATI ANALITICI

DESCRIZIONE

Indicazioni sull'oggetto

Fibula a balestra con lunga staffa e piede che si unisce alla sommità dell'arco per mezzo di un anellino.

CONSERVAZIONE

STATO DI CONSERVAZIONE

Data: 2005

Stato di conservazione: ricomponibile

Indicazioni specifiche: presenta una lieve lacuna nella parte dell'ardiglione e manca del prolungamento della staffa sull'arco

Fonte: esame autoptico

CONDIZIONE GIURIDICA E VINCOLI

CONDIZIONE GIURIDICA

Indicazione generica: proprietà Stato

ACQUISIZIONE

Tipo acquisizione: deposito

FONTI E DOCUMENTI DI RIFERIMENTO

DOCUMENTAZIONE FOTOGRAFICA

Codice univoco della risorsa: SC_RA_VM030-00186_IMG-0000069653

Genere: documentazione allegata

Tipo: fotografia colore

Codice identificativo: 48188

Note: FIBULA A BALESTRA

Collocazione del file nell'archivio locale: /arsagoseprio_07/

Nome del file originale: 48188.jpg

BIBLIOGRAFIA

Genere: bibliografia specifica

Autore: Mastorgio C.

Titolo contributo

Le scoperte occasionali, in Arsago Seprio. Nullus in Insubria pagus vetustior. Studi in onore di Silvio Pozzi, pp. 23-28

Luogo di edizione: Varese

Anno di edizione: 1990

V., pp., nn.: p. 27

V., tavv., figg.: tav. XXV, c

COMPILAZIONE

COMPILAZIONE

Anno di redazione: 2005

Ente compilatore: Provincia di Varese

Nome: Dolci, M.

Funzionario responsabile: Pizzo, Maddalena