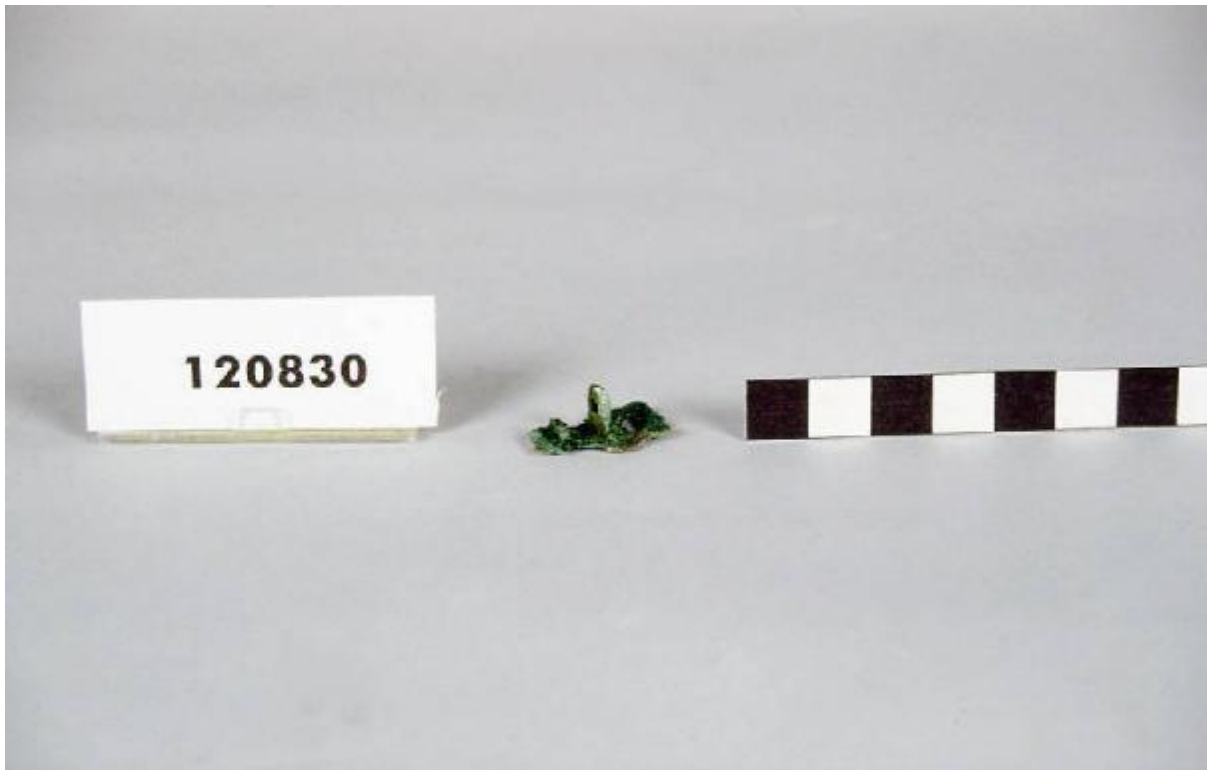


# Placchetta

## produzione longobarda



Link risorsa: <https://www.lombardiabeniculturali.it/reperti-archeologici/schede/VM030-00212/>

Scheda SIRBeC: <https://www.lombardiabeniculturali.it/reperti-archeologici/schede-complete/VM030-00212/>

## **CODICI**

Unità operativa: VM030

Numero scheda: 212

Codice scheda: VM030-00212

Tipo scheda: RA

Livello ricerca: C

### **CODICE UNIVOCO**

Codice regione: 03

Ente schedatore: R03/ Provincia di Varese

Ente competente: S25

## **OGGETTO**

### **OGGETTO**

Definizione: placchetta

Autenticità: originale

Disponibilità del bene: reale

Classe e produzione: OGGETTI D'ORNAMENTO

## **LOCALIZZAZIONE GEOGRAFICO-AMMINISTRATIVA**

### **INDICAZIONE DEL CONTENITORE FISICO**

Codice del contenitore fisico: 27847

Categoria del contenitore fisico: architettura

### **LOCALIZZAZIONE GEOGRAFICO-AMMINISTRATIVA ATTUALE**

Stato: Italia

Regione: Lombardia

Provincia: VA

Nome provincia: Varese

Codice ISTAT comune: 012005

Comune: Arsago Seprio

### **COLLOCAZIONE SPECIFICA**

Tipologia: scuola

Qualificazione: statale

Denominazione: Scuola Media di Arsago Seprio

Indirizzo: Viale R. Vanoni, 20

Denominazione struttura conservativa - livello 1: Civico Museo Archeologico di Arsago Seprio

## **ALTRE LOCALIZZAZIONI GEOGRAFICO-AMMINISTRATIVE**

Tipo di localizzazione: luogo di deposito

### **LOCALIZZAZIONE GEOGRAFICO-AMMINISTRATIVA**

Stato: Italia

Provincia: VA

Comune: Arsago Seprio

### **COLLOCAZIONE SPECIFICA**

Tipologia: scuola

Qualificazione: comunale

Denominazione: Scuola media di Arsago Seprio

Denominazione struttura conservativa - livello 1: Civico Museo Archeologico Arsago Seprio

Tipologia struttura conservativa: museo

Specifiche: esposizione, terza sala , vetrina 28

### **DATA**

Data ingresso: 1994

## **DATI PATRIMONIALI E COLLEZIONI**

### **INVENTARIO**

Numero: st. 120830

## **LOCALIZZAZIONE CATASTALE**

### **LOCALIZZAZIONE CATASTALE**

## **MODALITA' DI REPERIMENTO**

### **DATI DI SCAVO**

Data: 1994

Ente responsabile: SA MI

Bibliografia specifica: Mariotti V., Necropoli longobarda, in " NSAL ", 1994, pp. 120 - 122

Specifiche di reperimento: necropoli longobarda , tomba 2, scavo del 1994

## CRONOLOGIA

### CRONOLOGIA GENERICA

Secolo: sec. VII d.C.

Frazione di secolo: prima metà

### CRONOLOGIA SPECIFICA

Da: 600 d.C.

Validità: ca.

A: 649 d.C.

Validità: ca.

Motivazione cronologia: analisi stilistica / bibliografia

## DEFINIZIONE CULTURALE

### AMBITO CULTURALE

Denominazione: produzione longobarda

Motivazione dell'attribuzione: analisi stilistica

## DATI TECNICI

### MATERIA E TECNICA

Materia: bronzo

Tecnica [1 / 2]: fusione

Tecnica [2 / 2]: a stampo

### MISURE

Unità: cm.

Larghezza: 1.3

Lunghezza: 2.3

## DATI ANALITICI

### DESCRIZIONE

Indicazioni sull'oggetto: Placchetta triangolare in bronzo.

Indicazioni sul soggetto  
decorazione a occhi di dado impressa, un passante rettangolare sulla base, due maglie sulla faccia inferiore

## CONSERVAZIONE

### STATO DI CONSERVAZIONE

Data: 2005

Stato di conservazione: ricomposto

Fonte: esame autoptico

## RESTAURI E ANALISI

### RESTAURI

Data: 2005

Ente responsabile: SA MI

Responsabile scientifico: Miazzo L.

Nome operatore: Miazzo L.

Ente finanziatore: Comune di Arsago Seprio

## CONDIZIONE GIURIDICA E VINCOLI

### CONDIZIONE GIURIDICA

Indicazione generica: proprietà Stato

Indicazione specifica: Ministero Beni Culturali

### ACQUISIZIONE

Tipo acquisizione: deposito

## FONTI E DOCUMENTI DI RIFERIMENTO

### DOCUMENTAZIONE FOTOGRAFICA

Codice univoco della risorsa: SC\_RA\_VM030-00212\_IMG-0000058615

Genere: documentazione allegata

Tipo: fotografia colore

Codice identificativo: AS\_120830

Note: PLACCHETTA

Collocazione del file nell'archivio locale: \Longobardi 1994 t.2\

Nome del file originale: AS\_120830.jpg

## **BIBLIOGRAFIA**

Genere: bibliografia specifica

Autore: De Marchi P. M. / Mariotti V. / Miazzo L .

Titolo contributo: La necropoli longobarda di Arsago Seprio in " Archeologia Medievale, estratti " XXXI

Luogo di edizione: Firenze

Anno di edizione: 2004

V., pp., nn.: pp. 101 - 168

V., tavv., figg.: tav. 9, fig. d

## **COMPILAZIONE**

### **COMPILAZIONE**

Anno di redazione: 2005

Ente compilatore: Provincia di Varese

Nome: Mazzucchelli, A.

Funzionario responsabile: Pizzo, Maddalena