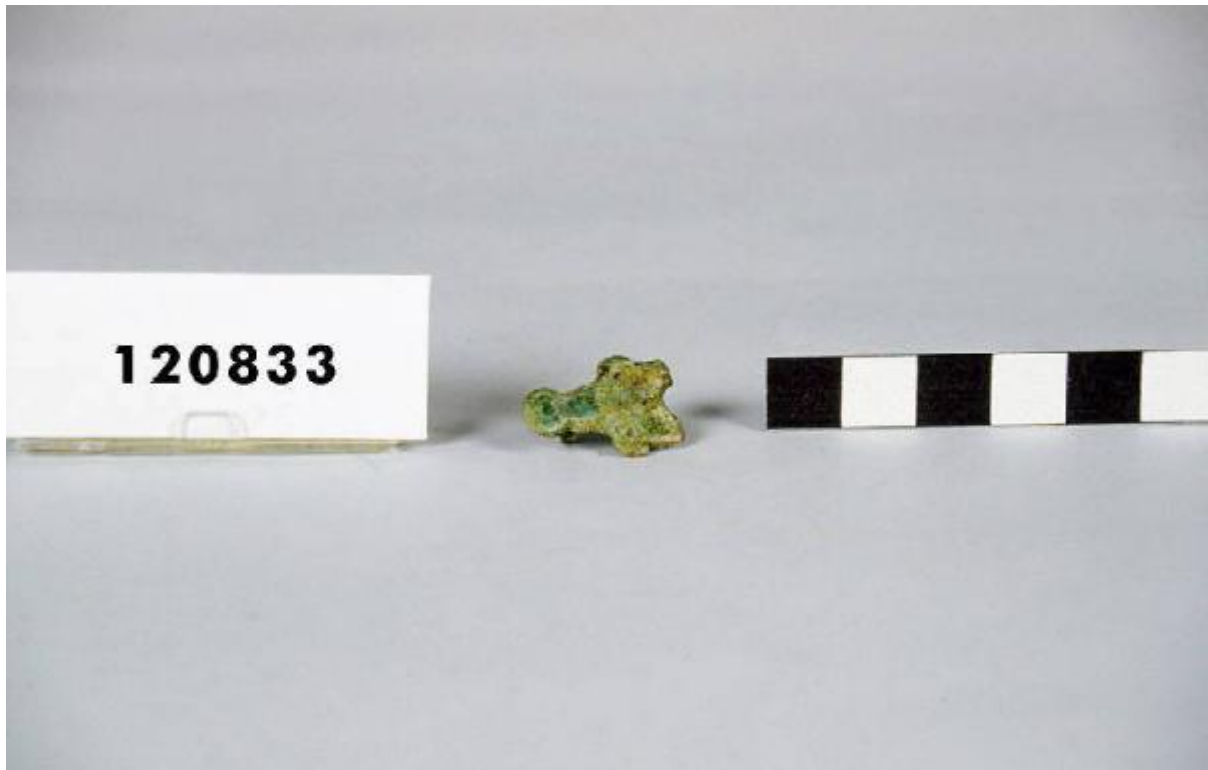


Placchetta

produzione longobarda



Link risorsa: <https://www.lombardiabenculturali.it/reperti-archeologici/schede/VM030-00215/>

Scheda SIRBeC: <https://www.lombardiabenculturali.it/reperti-archeologici/schede-complete/VM030-00215/>

CODICI

Unità operativa: VM030

Numero scheda: 215

Codice scheda: VM030-00215

Tipo scheda: RA

Livello ricerca: C

CODICE UNIVOCO

Codice regione: 03

Ente schedatore: R03/ Provincia di Varese

Ente competente: S25

OGGETTO

OGGETTO

Definizione: placchetta

Autenticità: originale

Disponibilità del bene: reale

Classe e produzione: OGGETTI D'ORNAMENTO

LOCALIZZAZIONE GEOGRAFICO-AMMINISTRATIVA

INDICAZIONE DEL CONTENITORE FISICO

Codice del contenitore fisico: 27847

Categoria del contenitore fisico: architettura

LOCALIZZAZIONE GEOGRAFICO-AMMINISTRATIVA ATTUALE

Stato: Italia

Regione: Lombardia

Provincia: VA

Nome provincia: Varese

Codice ISTAT comune: 012005

Comune: Arsago Seprio

COLLOCAZIONE SPECIFICA

Tipologia: scuola

Qualificazione: statale

Denominazione: Scuola Media di Arsago Seprio

Indirizzo: Viale R. Vanoni, 20

Denominazione struttura conservativa - livello 1: Civico Museo Archeologico di Arsago Seprio

ALTRE LOCALIZZAZIONI GEOGRAFICO-AMMINISTRATIVE

Tipo di localizzazione: luogo di deposito

LOCALIZZAZIONE GEOGRAFICO-AMMINISTRATIVA

Stato: Italia

Provincia: VA

Comune: Arsago Seprio

COLLOCAZIONE SPECIFICA

Tipologia: scuola

Qualificazione: comunale

Denominazione: Scuola media di Arsago Seprio

Denominazione struttura conservativa - livello 1: Civico Museo Archeologico Arsago Seprio

Tipologia struttura conservativa: museo

Specifiche: esposizione, terza sala , vetrina 28

DATA

Data ingresso: 1994

DATI PATRIMONIALI E COLLEZIONI

INVENTARIO

Numero: st. 120833

LOCALIZZAZIONE CATASTALE

LOCALIZZAZIONE CATASTALE

MODALITA' DI REPERIMENTO

DATI DI SCAVO

Data: 1994

Ente responsabile: SA MI

Bibliografia specifica: Mariotti V., Necropoli longobarda, in " NSAL ", 1994, pp. 120 - 122

Specifiche di reperimento: necropoli longobarda , tomba 2, scavo del 1994

CRONOLOGIA

CRONOLOGIA GENERICA

Secolo: sec. VII d.C.

Frazione di secolo: prima metà

CRONOLOGIA SPECIFICA

Da: 600 d.C.

Validità: ca.

A: 649 d.C.

Validità: ca.

Motivazione cronologia: analisi stilistica / bibliografia

DEFINIZIONE CULTURALE

AMBITO CULTURALE

Denominazione: produzione longobarda

Motivazione dell'attribuzione: analisi stilistica

DATI TECNICI

MATERIA E TECNICA

Materia: bronzo

Tecnica: forgiatura

MISURE

Unità: cm.

Larghezza: 1.2

Lunghezza: 2.1

DATI ANALITICI

DESCRIZIONE

Indicazioni sull'oggetto: Placchetta di forma triangolare.

Indicazioni sul soggetto
decorazione a occhi di dado impressa, un passante rettangolare sulla base, due maglie sulla faccia inferiore

CONSERVAZIONE

STATO DI CONSERVAZIONE

Data: 2005

Stato di conservazione: ricomposto

Fonte: esame autoptico

RESTAURI E ANALISI

RESTAURI

Data: 2005

Ente responsabile: SA MI

Responsabile scientifico: Miazzo L.

Nome operatore: Miazzo L.

Ente finanziatore: Comune di Arsago Seprio

CONDIZIONE GIURIDICA E VINCOLI

CONDIZIONE GIURIDICA

Indicazione generica: proprietà Stato

Indicazione specifica: Ministero Beni Culturali

ACQUISIZIONE

Tipo acquisizione: deposito

FONTI E DOCUMENTI DI RIFERIMENTO

DOCUMENTAZIONE FOTOGRAFICA

Codice univoco della risorsa: SC_RA_VM030-00215_IMG-0000058714

Genere: documentazione allegata

Tipo: fotografia colore

Codice identificativo: AS_120833

Note: PLACCHETTA

Collocazione del file nell'archivio locale: \Longobardi 1994 t.2\

Nome del file originale: AS_120833.jpg

BIBLIOGRAFIA

Genere: bibliografia specifica

Autore: De Marchi P. M. / Mariotti V. / Miazzo L .

Titolo contribuito: La necropoli longobarda di Arsago Seprio in " Archeologia Medievale, estratti " XXXI

Luogo di edizione: Firenze

Anno di edizione: 2004

V., pp., nn.: pp. 101 - 168

V., tavv., figg.: tav. 9, fig. d

COMPILAZIONE

COMPILAZIONE

Anno di redazione: 2005

Ente compilatore: Provincia di Varese

Nome: Mazzucchelli, A.

Funzionario responsabile: Pizzo, Maddalena