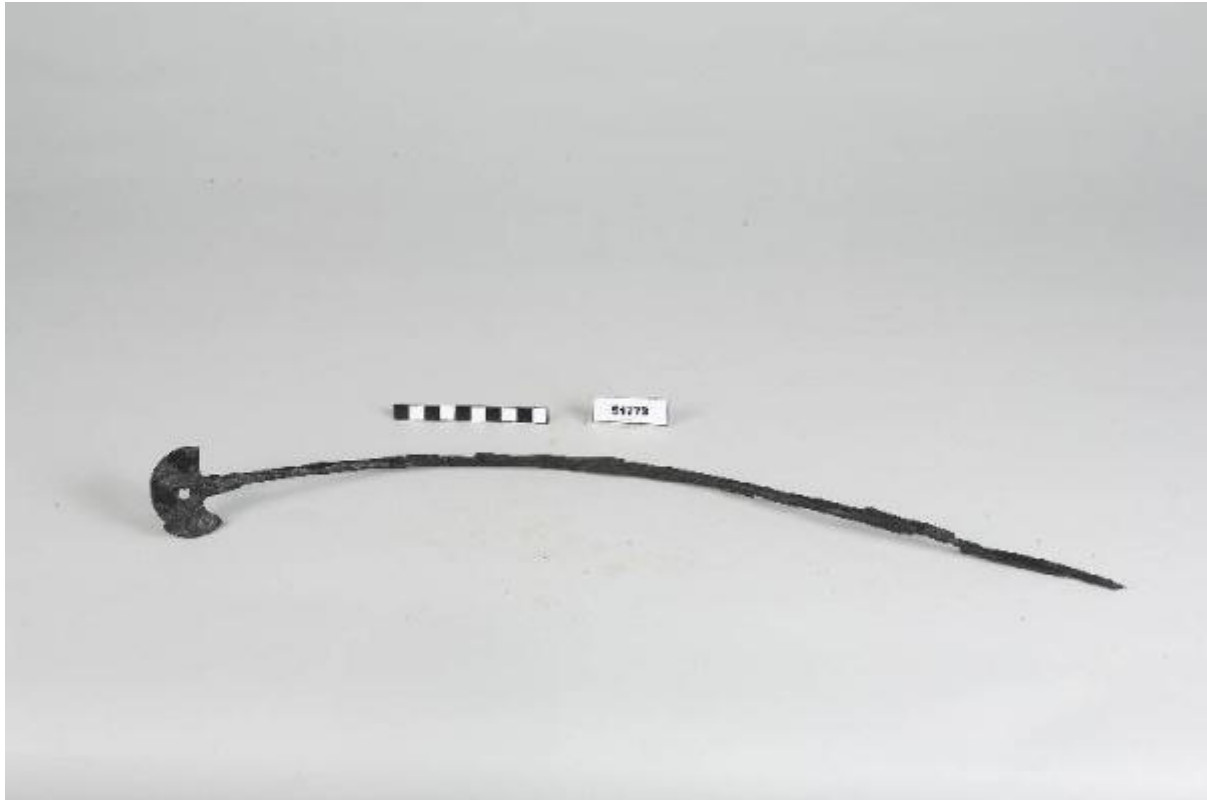


Spiedo

fase La Tène D 1



Link risorsa: <https://www.lombardiabeniculturali.it/reperti-archeologici/schede/VM030-00315/>

Scheda SIRBeC: <https://www.lombardiabeniculturali.it/reperti-archeologici/schede-complete/VM030-00315/>

CODICI

Unità operativa: VM030

Numero scheda: 315

Codice scheda: VM030-00315

Tipo scheda: RA

Livello ricerca: C

CODICE UNIVOCO

Codice regione: 03

Ente schedatore: R03/ Provincia di Varese

Ente competente: S25

OGGETTO

OGGETTO

Definizione: spiedo

Autenticità: originale

Disponibilità del bene: reale

LOCALIZZAZIONE GEOGRAFICO-AMMINISTRATIVA

INDICAZIONE DEL CONTENITORE FISICO

Codice del contenitore fisico: 27847

Categoria del contenitore fisico: architettura

LOCALIZZAZIONE GEOGRAFICO-AMMINISTRATIVA ATTUALE

Stato: Italia

Regione: Lombardia

Provincia: VA

Nome provincia: Varese

Codice ISTAT comune: 012005

Comune: Arsago Seprio

COLLOCAZIONE SPECIFICA

Tipologia: scuola

Qualificazione: statale

Denominazione: Scuola Media di Arsago Seprio

Indirizzo: Viale R. Vanoni, 20

Denominazione struttura conservativa - livello 1: Civico Museo Archeologico di Arsago Seprio

ALTRE LOCALIZZAZIONI GEOGRAFICO-AMMINISTRATIVE

Tipo di localizzazione: luogo di deposito

LOCALIZZAZIONE GEOGRAFICO-AMMINISTRATIVA

Stato: Italia

Provincia: VA

Comune: Arsago Seprio

Località: S. Ambrogio

COLLOCAZIONE SPECIFICA

Tipologia: scuola

Qualificazione: comunale

Denominazione: Scuola media di Arsago Seprio

Denominazione struttura conservativa - livello 1: Civico Museo Archeologico Arsago Seprio

Tipologia struttura conservativa: museo

Specifiche: esposizione, seconda sala , vetrina 9

DATA

Data ingresso: 1983

DATI PATRIMONIALI E COLLEZIONI

INVENTARIO

Numero: st. 51773

LOCALIZZAZIONE CATASTALE

LOCALIZZAZIONE CATASTALE

MODALITA' DI REPERIMENTO

DATI DI SCAVO

Data: 1976

Ente responsabile: SA MI

Specifiche di reperimento: località S. Ambrogio, via Roma, ritrovamento sporadico

CRONOLOGIA

CRONOLOGIA GENERICA

Secolo: secc. II a.C - I a.C.

CRONOLOGIA SPECIFICA

Da: 120 a.C.

Validità: ca.

A: 70 a.C.

Validità: ca.

Motivazione cronologia: analisi stilistica / bibliografia

DEFINIZIONE CULTURALE

AMBITO CULTURALE

Denominazione: fase La Tène D 1

Motivazione dell'attribuzione: analisi stilistica

DATI TECNICI

MATERIA E TECNICA

Materia: ferro

Tecnica: forgiatura

MISURE

Unità: cm.

Lunghezza: 62.5

DATI ANALITICI

DESCRIZIONE

Indicazioni sull'oggetto: Spiedo in ferro a sezione quadrangolare

Indicazioni sul soggetto: presenta ad una estremità un terminale appiattito semicircolare con foro centrale

CONSERVAZIONE

STATO DI CONSERVAZIONE

Data: 2005

Stato di conservazione: ricomposto

Fonte: esame autoptico

RESTAURI E ANALISI

RESTAURI

Data: 2005

Ente responsabile: SA MI

Responsabile scientifico: Miazzo L.

Nome operatore: Miazzo L.

Ente finanziatore: Comune di Arsago Seprio

CONDIZIONE GIURIDICA E VINCOLI

CONDIZIONE GIURIDICA

Indicazione generica: proprietà Stato

Indicazione specifica: Ministero Beni Culturali

ACQUISIZIONE

Tipo acquisizione: deposito

FONTI E DOCUMENTI DI RIFERIMENTO

DOCUMENTAZIONE FOTOGRAFICA

Codice univoco della risorsa: SC_RA_VM030-00315_IMG-0000061846

Genere: documentazione allegata

Tipo: fotografia colore

Codice identificativo: st 51773

Note: SPIEDO

Collocazione del file nell'archivio locale: \Loc. S. Ambrogio, sporadico\

Nome del file originale: st 51773.jpg

BIBLIOGRAFIA

Genere: bibliografia specifica

Autore: Mastorgio C.

Titolo contribuito: Arsago nullus in insubria pagus vetustior. Studi in memoria di Silvio Pozzi

Luogo di edizione: Varese

Anno di edizione: 1990

V., pp., nn.: pp. 26 - 27

V., tavv., figg.: tav. XXIV, b

COMPILAZIONE

COMPILAZIONE

Anno di redazione: 2005

Ente compilatore: Provincia di Varese

Nome: Mazzucchelli, A.

Funzionario responsabile: Pizzo, Maddalena