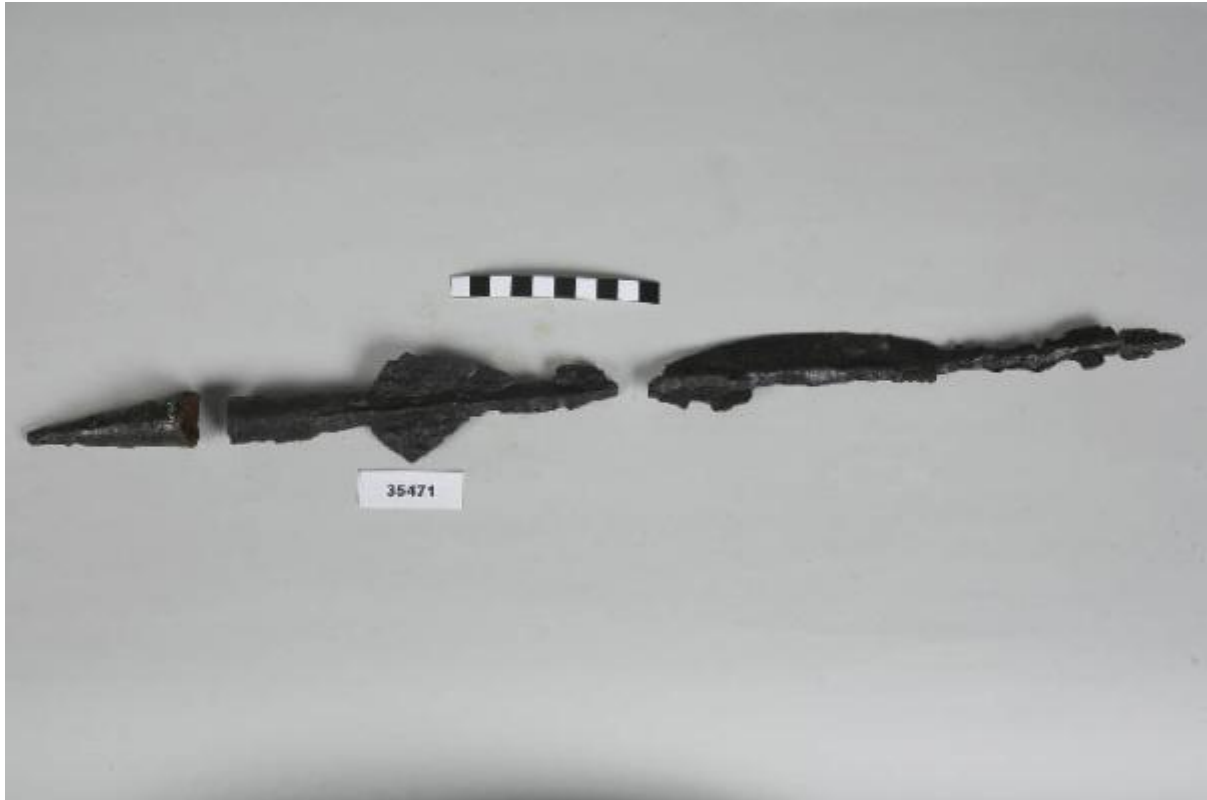


Cuspide di lancia

fase La Tène C 2- D 1



Link risorsa: <https://www.lombardiabeniculturali.it/reperti-archeologici/schede/VM030-00415/>

Scheda SIRBeC: <https://www.lombardiabeniculturali.it/reperti-archeologici/schede-complete/VM030-00415/>

CODICI

Unità operativa: VM030

Numero scheda: 415

Codice scheda: VM030-00415

Tipo scheda: RA

Livello ricerca: C

CODICE UNIVOCO

Codice regione: 03

Ente schedatore: R03/ Provincia di Varese

Ente competente: S25

OGGETTO

OGGETTO

Definizione: cuspide di lancia

Autenticità: originale

Disponibilità del bene: reale

Classe e produzione: OGGETTI DA COMBATTIMENTO

LOCALIZZAZIONE GEOGRAFICO-AMMINISTRATIVA

INDICAZIONE DEL CONTENITORE FISICO

Codice del contenitore fisico: 27847

Categoria del contenitore fisico: architettura

LOCALIZZAZIONE GEOGRAFICO-AMMINISTRATIVA ATTUALE

Stato: Italia

Regione: Lombardia

Provincia: VA

Nome provincia: Varese

Codice ISTAT comune: 012005

Comune: Arsago Seprio

COLLOCAZIONE SPECIFICA

Tipologia: scuola

Qualificazione: statale

Denominazione: Scuola Media di Arsago Seprio

Indirizzo: Viale R. Vanoni, 20

Denominazione struttura conservativa - livello 1: Civico Museo Archeologico di Arsago Seprio

ALTRE LOCALIZZAZIONI GEOGRAFICO-AMMINISTRATIVE

Tipo di localizzazione: luogo di deposito

LOCALIZZAZIONE GEOGRAFICO-AMMINISTRATIVA

Stato: Italia

Provincia: VA

Comune: Arsago Seprio

COLLOCAZIONE SPECIFICA

Tipologia: scuola

Qualificazione: comunale

Denominazione: Scuola media di Arsago Seprio

Denominazione struttura conservativa - livello 1: Civico Museo Archeologico Arsago Seprio

Tipologia struttura conservativa: museo

Specifiche: esposizione, prima sala , vetrina 5

DATA

Data ingresso: 1975

DATI PATRIMONIALI E COLLEZIONI

INVENTARIO

Numero: st. 35471

LOCALIZZAZIONE CATASTALE

LOCALIZZAZIONE CATASTALE

MODALITA' DI REPERIMENTO

DATI DI SCAVO

Data: 1975

Ente responsabile: SA MI

Responsabile scientifico: Mastorgio C.// Pro Loco di Arsago Seprio // Società di Studi Patri di Gallarate

Specifiche di reperimento: Tomba 233, scavo di via Beltrami, 1975

CRONOLOGIA

CRONOLOGIA GENERICA

Secolo: secc. II a.C - I a.C.

CRONOLOGIA SPECIFICA

Da: 180 a.C.

Validità: ca.

A: 70 a.C.

Validità: ca.

Motivazione cronologia: analisi stilistica / bibliografia

DEFINIZIONE CULTURALE

AMBITO CULTURALE

Denominazione: fase La Tène C 2- D 1

Motivazione dell'attribuzione: analisi stilistica

DATI TECNICI

MATERIA E TECNICA

Materia: ferro

Tecnica: forgiatura

MISURE

Unità: cm.

Lunghezza: 43

Specifiche: larghezza lama : cm. 5

DATI ANALITICI

DESCRIZIONE

Indicazioni sull'oggetto

Cuspide di lancia con cannone troncoconico, lama con accentuata nervatura mediana a spigolo acuto su entrambe le facce

CONSERVAZIONE

STATO DI CONSERVAZIONE

Data: 2005

Stato di conservazione: parzialmente ricomposto

Indicazioni specifiche: lacunosa

Fonte: esame autoptico

RESTAURI E ANALISI

RESTAURI

Data: 2005

Ente responsabile: SA MI

Responsabile scientifico: Miazzo L.

Nome operatore: Miazzo L.

Ente finanziatore: Comune di Arsago Seprio

CONDIZIONE GIURIDICA E VINCOLI

CONDIZIONE GIURIDICA

Indicazione generica: proprietà Stato

Indicazione specifica: Ministero Beni Culturali

ACQUISIZIONE

Tipo acquisizione: deposito

FONTI E DOCUMENTI DI RIFERIMENTO

DOCUMENTAZIONE FOTOGRAFICA

Codice univoco della risorsa: SC_RA_VM030-00415_IMG-0000064220

Genere: documentazione allegata

Tipo: fotografia colore

Codice identificativo: st 35471

Note: CUSPIDE DI LANCIA

Collocazione del file nell'archivio locale: \Loc. via Beltrami, 1975\Tomba 233\

Nome del file originale: st 35471.jpg

BIBLIOGRAFIA

Genere: bibliografia specifica

Autore: Binaghi Leva M. A. / Mella Pariani R.

Titolo contributo

Bronzi, ferri e ceramiche tra VI e I secolo a. C. Testimonianze archeologiche da Sesto Calende e Arsago Seprio in " Celti d'Insubria.Guerrieri del territorio di Varese "

Luogo di edizione: Varese

Anno di edizione: 2004

V., pp., nn.: p. 76

V., tavv., figg.: fig. 25

MOSTRE

Titolo: CELTI DAL CUORE DELL' EUROPA ALL' INSUBRIA

Numero opera nel catalogo: n.25

Luogo, sede espositiva, data: Varese - Sesto Calende - Arsago Seprio, , 2004 - 2005

COMPILAZIONE

COMPILAZIONE

Anno di redazione: 2005

Ente compilatore: Provincia di Varese

Nome: Mazzucchelli, A.

Funzionario responsabile: Pizzo, Maddalena