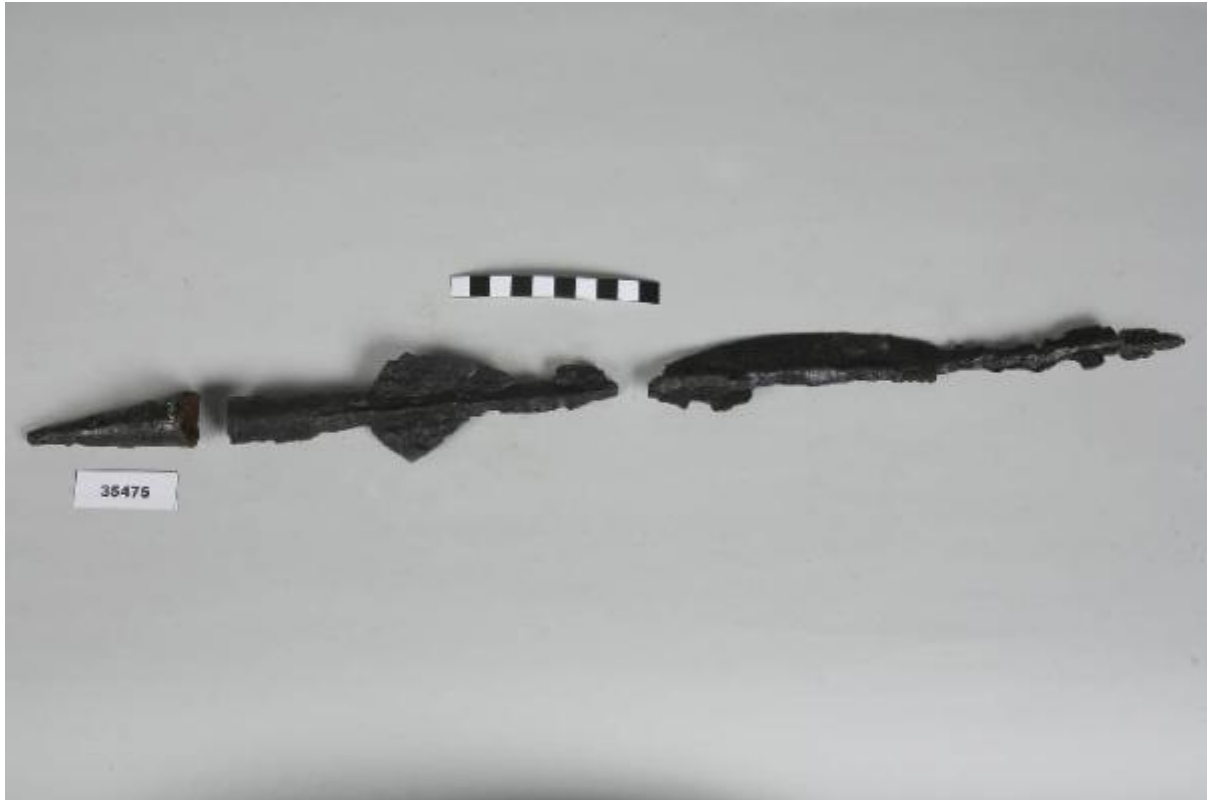


# Contropuntale

## fase La Tène C 2- D 1



Link risorsa: <https://www.lombardiabeniculturali.it/reperti-archeologici/schede/VM030-00416/>

Scheda SIRBeC: <https://www.lombardiabeniculturali.it/reperti-archeologici/schede-complete/VM030-00416/>

## **CODICI**

Unità operativa: VM030

Numero scheda: 416

Codice scheda: VM030-00416

Tipo scheda: RA

Livello ricerca: C

### **CODICE UNIVOCO**

Codice regione: 03

Ente schedatore: R03/ Provincia di Varese

Ente competente: S25

## **OGGETTO**

### **OGGETTO**

Definizione: contropuntale

Autenticità: originale

Disponibilità del bene: reale

Classe e produzione: OGGETTI DA COMBATTIMENTO

## **LOCALIZZAZIONE GEOGRAFICO-AMMINISTRATIVA**

### **INDICAZIONE DEL CONTENITORE FISICO**

Codice del contenitore fisico: 27847

Categoria del contenitore fisico: architettura

### **LOCALIZZAZIONE GEOGRAFICO-AMMINISTRATIVA ATTUALE**

Stato: Italia

Regione: Lombardia

Provincia: VA

Nome provincia: Varese

Codice ISTAT comune: 012005

Comune: Arsago Seprio

### **COLLOCAZIONE SPECIFICA**

Tipologia: scuola

Qualificazione: statale

Denominazione: Scuola Media di Arsago Seprio

Indirizzo: Viale R. Vanoni, 20

Denominazione struttura conservativa - livello 1: Civico Museo Archeologico di Arsago Seprio

## **ALTRE LOCALIZZAZIONI GEOGRAFICO-AMMINISTRATIVE**

Tipo di localizzazione: luogo di deposito

### **LOCALIZZAZIONE GEOGRAFICO-AMMINISTRATIVA**

Stato: Italia

Provincia: VA

Comune: Arsago Seprio

### **COLLOCAZIONE SPECIFICA**

Tipologia: scuola

Qualificazione: comunale

Denominazione: Scuola media di Arsago Seprio

Denominazione struttura conservativa - livello 1: Civico Museo Archeologico Arsago Seprio

Tipologia struttura conservativa: museo

Specifiche: esposizione, prima sala , vetrina 5

### **DATA**

Data ingresso: 1975

## **DATI PATRIMONIALI E COLLEZIONI**

### **INVENTARIO**

Numero: st. 35475

## **LOCALIZZAZIONE CATASTALE**

### **LOCALIZZAZIONE CATASTALE**

## **MODALITA' DI REPERIMENTO**

### **DATI DI SCAVO**

Data: 1975

Ente responsabile: SA MI

Responsabile scientifico: Mastorgio C.// Pro Loco di Arsago Seprio // Società di Studi Patri di Gallarate

Specifiche di reperimento: Tomba 233, scavo di via Beltrami, 1975

## CRONOLOGIA

### CRONOLOGIA GENERICA

Secolo: secc. II a.C - I a.C.

### CRONOLOGIA SPECIFICA

Da: 180 a.C.

Validità: ca.

A: 70 a.C.

Validità: ca.

Motivazione cronologia: analisi stilistica / bibliografia

## DEFINIZIONE CULTURALE

### AMBITO CULTURALE

Denominazione: fase La Tène C 2- D 1

Motivazione dell'attribuzione: analisi stilistica

## DATI TECNICI

### MATERIA E TECNICA

Materia: ferro

Tecnica: forgiatura

### MISURE

Unità: cm.

Diametro: 2.7

Lunghezza: 8.1

## DATI ANALITICI

### DESCRIZIONE

Indicazioni sull'oggetto: Contropuntale di lancia di forma conica a sezione circolare

## CONSERVAZIONE

### STATO DI CONSERVAZIONE

Data: 2005

Stato di conservazione: ricomposto

Fonte: esame autoptico

## RESTAURI E ANALISI

### RESTAURI

Data: 2005

Ente responsabile: SA MI

Responsabile scientifico: Miazzo L.

Nome operatore: Miazzo L.

Ente finanziatore: Comune di Arsago Seprio

## CONDIZIONE GIURIDICA E VINCOLI

### CONDIZIONE GIURIDICA

Indicazione generica: proprietà Stato

Indicazione specifica: Ministero Beni Culturali

### ACQUISIZIONE

Tipo acquisizione: deposito

## FONTI E DOCUMENTI DI RIFERIMENTO

### DOCUMENTAZIONE FOTOGRAFICA

Codice univoco della risorsa: SC\_RA\_VM030-00416\_IMG-0000064237

Genere: documentazione allegata

Tipo: fotografia colore

Codice identificativo: st 35475

Note: CONTROPUNTALE

Collocazione del file nell'archivio locale: \Loc. via Beltrami, 1975\Tomba 233\

Nome del file originale: st 35475.jpg

## **BIBLIOGRAFIA**

Genere: bibliografia specifica

Autore: Binaghi Leva M. A. / Mella Pariani R.

Titolo contributo

Bronzi, ferri e ceramiche tra VI e I secolo a. C. Testimonianze archeologiche da Sesto Calende e Arsago Seprio in " Celti d'Insubria.Guerrieri del territorio di Varese "

Luogo di edizione: Varese

Anno di edizione: 2004

V., pp., nn.: p. 76

V., tavv., figg.: fig. 26

## **MOSTRE**

Titolo: CELTI DAL CUORE DELL' EUROPA ALL' INSUBRIA

Numero opera nel catalogo: n.26

Luogo, sede espositiva, data: Varese - Sesto Calende - Arsago Seprio, , 2004 - 2005

## **COMPILAZIONE**

### **COMPILAZIONE**

Anno di redazione: 2005

Ente compilatore: Provincia di Varese

Nome: Mazzucchelli, A.

Funzionario responsabile: Pizzo, Maddalena