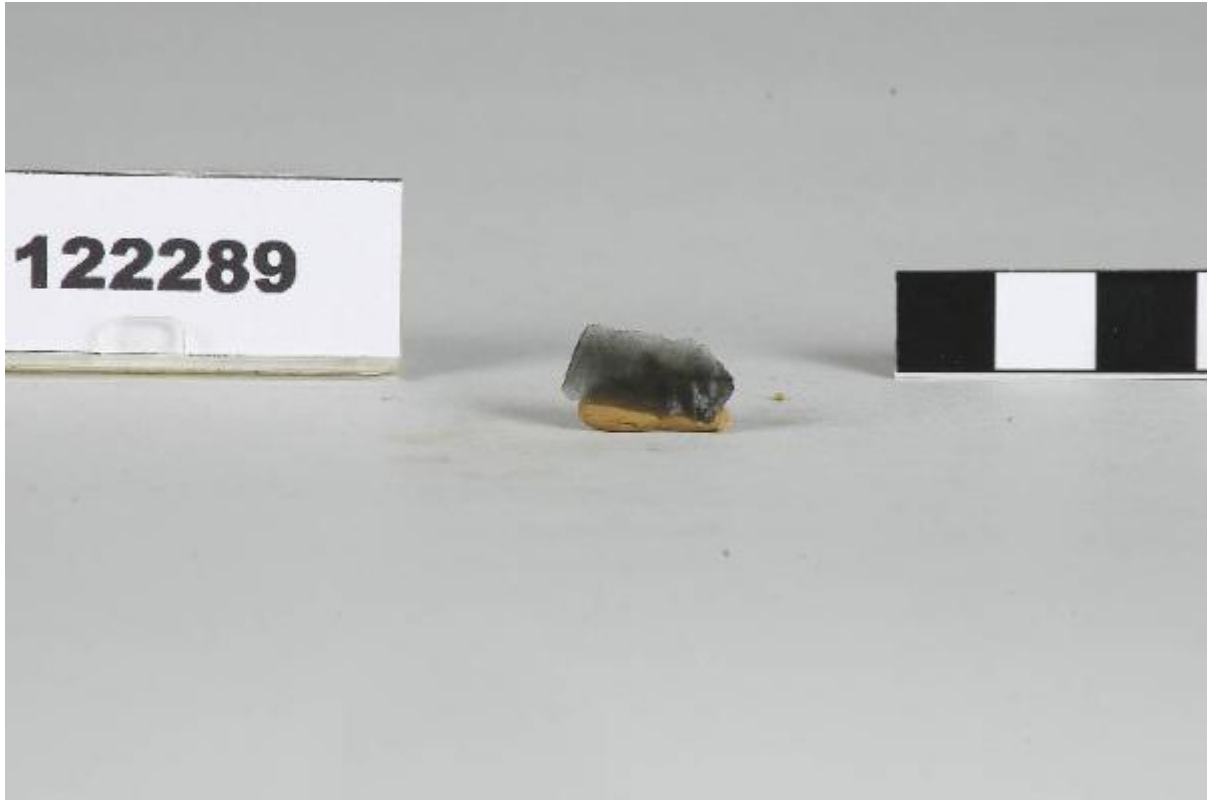


# Lametta

## etÀ del Bronzo



Link risorsa: <https://www.lombardiabeniculturali.it/reperti-archeologici/schede/VM030-00651/>

Scheda SIRBeC: <https://www.lombardiabeniculturali.it/reperti-archeologici/schede-complete/VM030-00651/>

## CODICI

Unità operativa: VM030

Numero scheda: 651

Codice scheda: VM030-00651

Tipo scheda: RA

Livello ricerca: C

### CODICE UNIVOCO

Codice regione: 03

Ente schedatore: R03/ Provincia di Varese

Ente competente: S25

## OGGETTO

### OGGETTO

Definizione: lametta

Autenticità: originale

Disponibilità del bene: reale

Classe e produzione: OGGETTI DI LAVORO

## LOCALIZZAZIONE GEOGRAFICO-AMMINISTRATIVA

### INDICAZIONE DEL CONTENITORE FISICO

Codice del contenitore fisico: 27847

Categoria del contenitore fisico: architettura

### LOCALIZZAZIONE GEOGRAFICO-AMMINISTRATIVA ATTUALE

Stato: Italia

Regione: Lombardia

Provincia: VA

Nome provincia: Varese

Codice ISTAT comune: 012005

Comune: Arsago Seprio

### COLLOCAZIONE SPECIFICA

Tipologia: scuola

Qualificazione: statale

Denominazione: Scuola Media di Arsago Seprio

Indirizzo: Viale R. Vanoni, 20

Denominazione struttura conservativa - livello 1: Civico Museo Archeologico di Arsago Seprio

## ALTRE LOCALIZZAZIONI GEOGRAFICO-AMMINISTRATIVE

Tipo di localizzazione: luogo di deposito

### LOCALIZZAZIONE GEOGRAFICO-AMMINISTRATIVA

Stato: Italia

Provincia: VA

Comune: Arsago Seprio

### COLLOCAZIONE SPECIFICA

Tipologia: scuola

Qualificazione: comunale

Denominazione: Scuola media di Arsago Seprio

Denominazione struttura conservativa - livello 1: Civico Museo Archeologico Arsago Seprio

Tipologia struttura conservativa: museo

Specifiche: esposizione, prima sala , vetrina 2

## DATI PATRIMONIALI E COLLEZIONI

### INVENTARIO

Numero: st. 122289

## CRONOLOGIA

### CRONOLOGIA GENERICA

Secolo: Età del Bronzo

### CRONOLOGIA SPECIFICA

Da: XIX sec. a. C

Validità: ca.

A: X sec. a. C.

Validità: ca.

Motivazione cronologia: analisi stilistica / bibliografia

## DEFINIZIONE CULTURALE

### AMBITO CULTURALE

Denominazione: età del Bronzo

Motivazione dell'attribuzione: analisi stilistica

## DATI TECNICI

### MATERIA E TECNICA

Materia: ossidiana

Tecnica: scheggiatura

### MISURE

Unità: cm.

Altezza: 1.6

Larghezza: 0.9

## DATI ANALITICI

### DESCRIZIONE

Indicazioni sull'oggetto: Lametta in ossidiana

## CONSERVAZIONE

### STATO DI CONSERVAZIONE

Data: 2005

Stato di conservazione: ricomposto

Fonte: esame autoptico

## CONDIZIONE GIURIDICA E VINCOLI

### CONDIZIONE GIURIDICA

Indicazione generica: proprietà Stato

Indicazione specifica: Ministero Beni Culturali

## ACQUISIZIONE

Tipo acquisizione: deposito

## FONTI E DOCUMENTI DI RIFERIMENTO

### DOCUMENTAZIONE FOTOGRAFICA

Codice univoco della risorsa: SC\_RA\_VM030-00651\_IMG-0000066739

Genere: documentazione allegata

Tipo: fotografia colore

Codice identificativo: st 122289

Note: LAMETTA

Collocazione del file nell'archivio locale: \Preistorico prov. Varese\

Nome del file originale: st 122289.jpg

## COMPILAZIONE

### COMPILAZIONE

Anno di redazione: 2005

Ente compilatore: Provincia di Varese

Nome: Mazzucchelli, A.

Funzionario responsabile: Pizzo, Maddalena