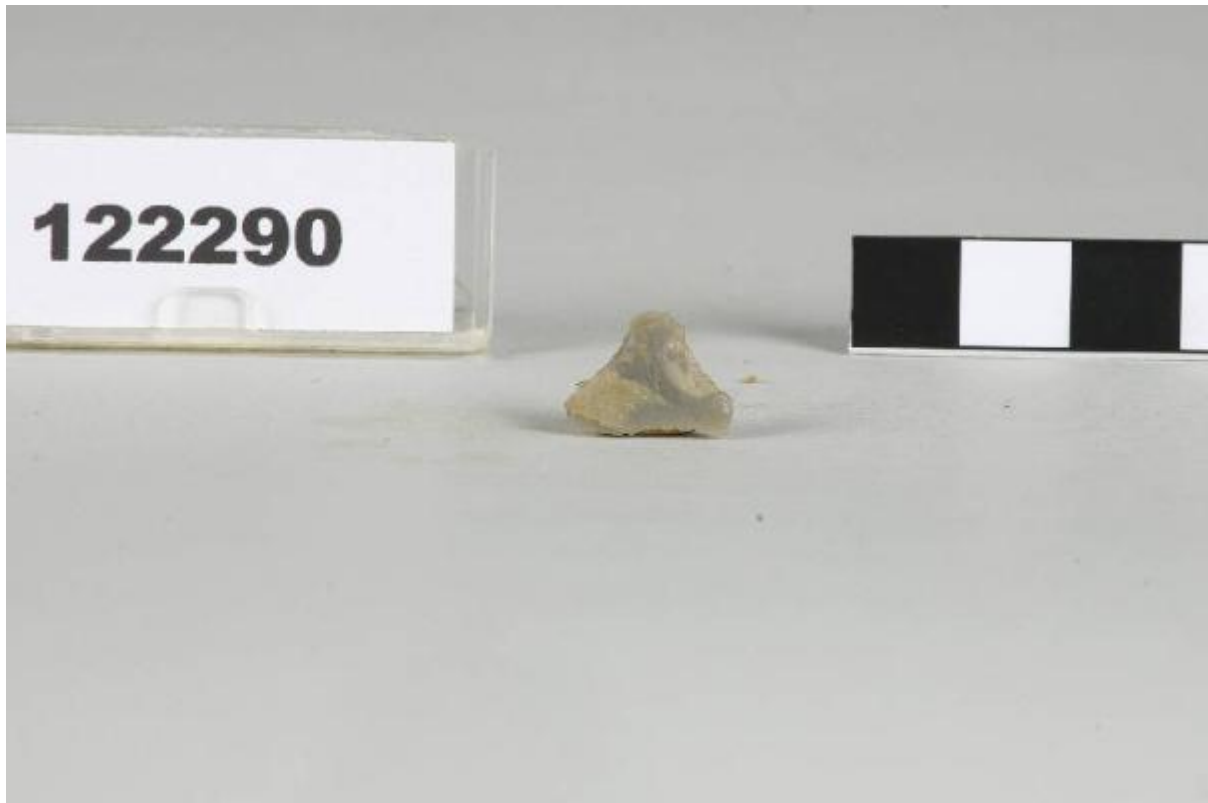


# Punta di lama

## età del Bronzo



Link risorsa: <https://www.lombardiabeniculturali.it/reperti-archeologici/schede/VM030-00652/>

Scheda SIRBeC: <https://www.lombardiabeniculturali.it/reperti-archeologici/schede-complete/VM030-00652/>

## CODICI

Unità operativa: VM030

Numero scheda: 652

Codice scheda: VM030-00652

Tipo scheda: RA

Livello ricerca: C

### CODICE UNIVOCO

Codice regione: 03

Ente schedatore: R03/ Provincia di Varese

Ente competente: S25

## OGGETTO

### OGGETTO

Definizione: punta di lama

Autenticità: originale

Disponibilità del bene: reale

## LOCALIZZAZIONE GEOGRAFICO-AMMINISTRATIVA

### INDICAZIONE DEL CONTENITORE FISICO

Codice del contenitore fisico: 27847

Categoria del contenitore fisico: architettura

### LOCALIZZAZIONE GEOGRAFICO-AMMINISTRATIVA ATTUALE

Stato: Italia

Regione: Lombardia

Provincia: VA

Nome provincia: Varese

Codice ISTAT comune: 012005

Comune: Arsago Seprio

### COLLOCAZIONE SPECIFICA

Tipologia: scuola

Qualificazione: statale

Denominazione: Scuola Media di Arsago Seprio

Indirizzo: Viale R. Vanoni, 20

Denominazione struttura conservativa - livello 1: Civico Museo Archeologico di Arsago Seprio

## ALTRE LOCALIZZAZIONI GEOGRAFICO-AMMINISTRATIVE

Tipo di localizzazione: luogo di deposito

### LOCALIZZAZIONE GEOGRAFICO-AMMINISTRATIVA

Stato: Italia

Provincia: VA

Comune: Arsago Seprio

### COLLOCAZIONE SPECIFICA

Tipologia: scuola

Qualificazione: comunale

Denominazione: Scuola media di Arsago Seprio

Denominazione struttura conservativa - livello 1: Civico Museo Archeologico Arsago Seprio

Tipologia struttura conservativa: museo

Specifiche: esposizione, prima sala , vetrina 2

## DATI PATRIMONIALI E COLLEZIONI

### INVENTARIO

Numero: st. 122290

## CRONOLOGIA

### CRONOLOGIA GENERICA

Secolo: Età del Bronzo

### CRONOLOGIA SPECIFICA

Da: XIX sec. a. C

Validità: ca.

A: X sec. a. C.

Validità: ca.

Motivazione cronologia: analisi stilistica / bibliografia

## DEFINIZIONE CULTURALE

### AMBITO CULTURALE

Denominazione: età del Bronzo

Motivazione dell'attribuzione: analisi stilistica

## DATI TECNICI

### MATERIA E TECNICA

Materia: selce grigia

Tecnica: scheggiatura

### MISURE

Unità: cm.

Altezza: 2

Larghezza: 1

## DATI ANALITICI

### DESCRIZIONE

Indicazioni sull'oggetto: Punta di lama

## CONSERVAZIONE

### STATO DI CONSERVAZIONE

Data: 2005

Stato di conservazione: ricomposto

Fonte: esame autoptico

## CONDIZIONE GIURIDICA E VINCOLI

### CONDIZIONE GIURIDICA

Indicazione generica: proprietà Stato

Indicazione specifica: Ministero Beni Culturali

### ACQUISIZIONE

Tipo acquisizione: deposito

## **FONTI E DOCUMENTI DI RIFERIMENTO**

### **DOCUMENTAZIONE FOTOGRAFICA**

Codice univoco della risorsa: SC\_RA\_VM030-00652\_IMG-0000066743

Genere: documentazione allegata

Tipo: fotografia colore

Codice identificativo: st 122290

Note: PUNTA DI LAMA

Collocazione del file nell'archivio locale: \Preistorico prov. Varese\

Nome del file originale: st 122290.jpg

## **COMPILAZIONE**

### **COMPILAZIONE**

Anno di redazione: 2005

Ente compilatore: Provincia di Varese

Nome: Mazzucchelli, A.

Funzionario responsabile: Pizzo, Maddalena