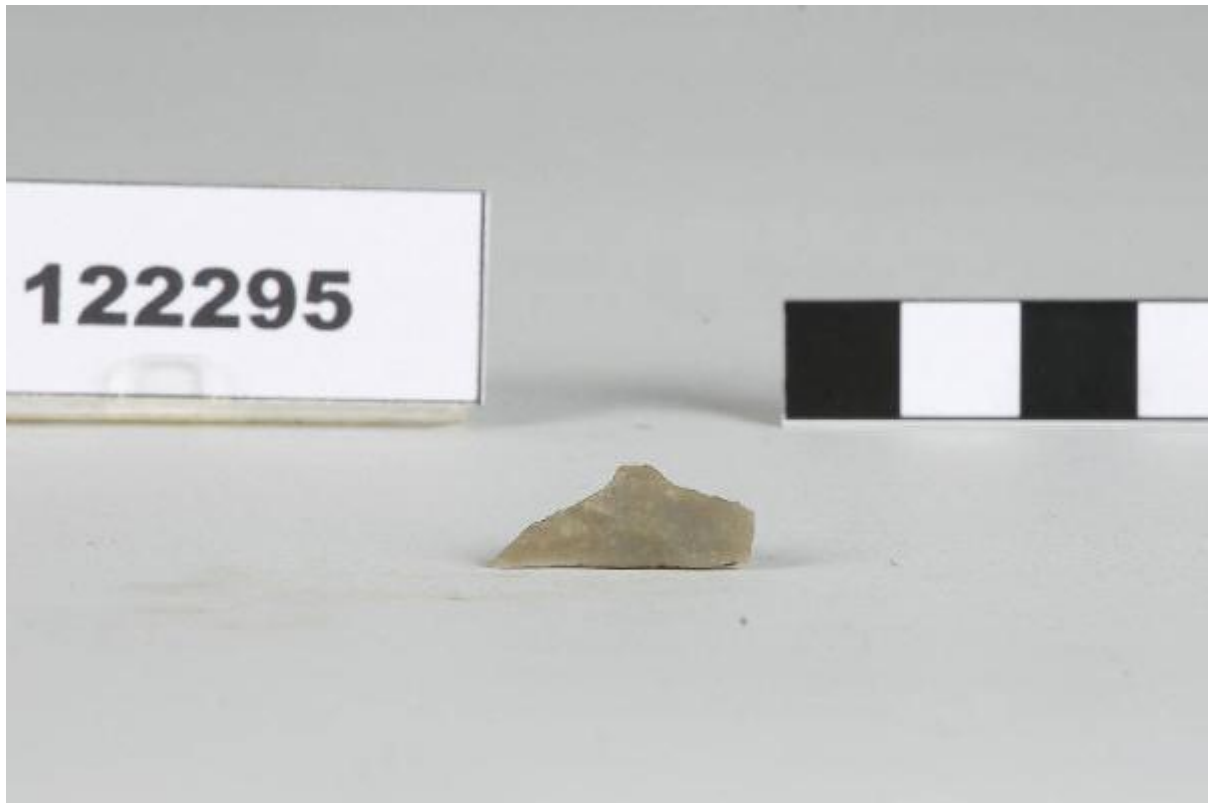


Punta di freccia

etÀ del Bronzo



Link risorsa: <https://www.lombardiabeniculturali.it/reperti-archeologici/schede/VM030-00657/>

Scheda SIRBeC: <https://www.lombardiabeniculturali.it/reperti-archeologici/schede-complete/VM030-00657/>

CODICI

Unità operativa: VM030

Numero scheda: 657

Codice scheda: VM030-00657

Tipo scheda: RA

Livello ricerca: C

CODICE UNIVOCO

Codice regione: 03

Ente schedatore: R03/ Provincia di Varese

Ente competente: S25

OGGETTO

OGGETTO

Definizione: punta di freccia

Autenticità: originale

Disponibilità del bene: reale

Classe e produzione: OGGETTI DA COMBATTIMENTO

LOCALIZZAZIONE GEOGRAFICO-AMMINISTRATIVA

INDICAZIONE DEL CONTENITORE FISICO

Codice del contenitore fisico: 27847

Categoria del contenitore fisico: architettura

LOCALIZZAZIONE GEOGRAFICO-AMMINISTRATIVA ATTUALE

Stato: Italia

Regione: Lombardia

Provincia: VA

Nome provincia: Varese

Codice ISTAT comune: 012005

Comune: Arsago Seprio

COLLOCAZIONE SPECIFICA

Tipologia: scuola

Qualificazione: statale

Denominazione: Scuola Media di Arsago Seprio

Indirizzo: Viale R. Vanoni, 20

Denominazione struttura conservativa - livello 1: Civico Museo Archeologico di Arsago Seprio

ALTRE LOCALIZZAZIONI GEOGRAFICO-AMMINISTRATIVE

Tipo di localizzazione: luogo di deposito

LOCALIZZAZIONE GEOGRAFICO-AMMINISTRATIVA

Stato: Italia

Provincia: VA

Comune: Arsago Seprio

COLLOCAZIONE SPECIFICA

Tipologia: scuola

Qualificazione: comunale

Denominazione: Scuola media di Arsago Seprio

Denominazione struttura conservativa - livello 1: Civico Museo Archeologico Arsago Seprio

Tipologia struttura conservativa: museo

Specifiche: esposizione, prima sala , vetrina 2

DATI PATRIMONIALI E COLLEZIONI

INVENTARIO

Numero: st. 122295

CRONOLOGIA

CRONOLOGIA GENERICA

Secolo: Età del Bronzo

CRONOLOGIA SPECIFICA

Da: XIX sec. a. C

Validità: ca.

A: X sec. a. C.

Validità: ca.

Motivazione cronologia: analisi stilistica / bibliografia

DEFINIZIONE CULTURALE

AMBITO CULTURALE

Denominazione: età del Bronzo

Motivazione dell'attribuzione: analisi stilistica

DATI TECNICI

MATERIA E TECNICA

Materia: selce

Tecnica: scheggiatura

MISURE

Unità: cm.

DATI ANALITICI

DESCRIZIONE

Indicazioni sull'oggetto: Punta di freccia di forma triangolare con largo tagliente trasversale a margini concavi

CONSERVAZIONE

STATO DI CONSERVAZIONE

Data: 2005

Stato di conservazione: ricomposto

Fonte: esame autoptico

CONDIZIONE GIURIDICA E VINCOLI

CONDIZIONE GIURIDICA

Indicazione generica: proprietà Stato

Indicazione specifica: Ministero Beni Culturali

ACQUISIZIONE

Tipo acquisizione: deposito

FONTI E DOCUMENTI DI RIFERIMENTO

DOCUMENTAZIONE FOTOGRAFICA

Codice univoco della risorsa: SC_RA_VM030-00657_IMG-0000066762

Genere: documentazione allegata

Tipo: fotografia colore

Codice identificativo: st 122295

Note: PUNTA DI FRECCIA

Collocazione del file nell'archivio locale: \Preistorico prov. Varese\

Nome del file originale: st 122295.jpg

COMPILAZIONE

COMPILAZIONE

Anno di redazione: 2005

Ente compilatore: Provincia di Varese

Nome: Mazzucchelli, A.

Funzionario responsabile: Pizzo, Maddalena