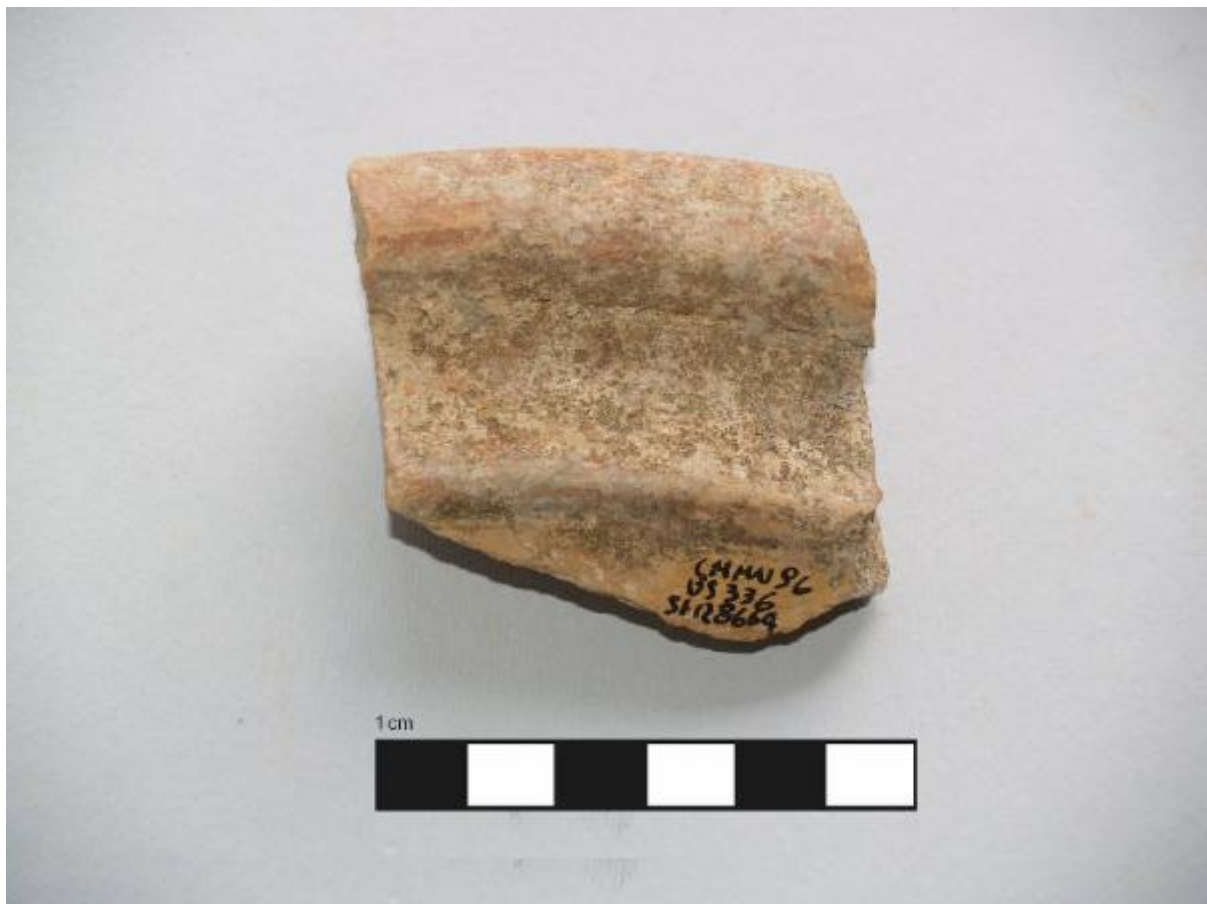


Mortaio/ forma parzialmente ricostruibile

etrusco



Link risorsa: <https://www.lombardiabenculturali.it/reperti-archeologici/schede/u8020-00072/>

Scheda SIRBeC: <https://www.lombardiabenculturali.it/reperti-archeologici/schede-complete/u8020-00072/>

CODICI

Unità operativa: u8020

Numero scheda: 72

Codice scheda: u8020-00072

Tipo scheda: RA

Livello ricerca: C

CODICE UNIVOCO

Codice regione: 03

Numero catalogo generale: 02033780

Ente schedatore: R03/ Università degli Studi di Milano

Ente competente: S25

OGGETTO

OGGETTO

Definizione: mortaio/ forma parzialmente ricostruibile

Autenticità: originale

Classe e produzione: ceramica etrusco-padana

LOCALIZZAZIONE GEOGRAFICO-AMMINISTRATIVA

INDICAZIONE DEL CONTENITORE FISICO

Codice del contenitore fisico: 10273

Categoria del contenitore fisico: architettura

LOCALIZZAZIONE GEOGRAFICO-AMMINISTRATIVA ATTUALE

Stato: Italia

Regione: Lombardia

Provincia: MN

Nome provincia: Mantova

Codice ISTAT comune: 020030

Comune: Mantova

COLLOCAZIONE SPECIFICA

Tipologia: mercato

Denominazione: Mercato dei Bozzoli (ex)

Indirizzo: Piazza Sordello, 46

Denominazione struttura conservativa - livello 1: Museo Archeologico Nazionale di Mantova

Tipologia struttura conservativa: museo

ALTRE LOCALIZZAZIONI GEOGRAFICO-AMMINISTRATIVE

Tipo di localizzazione: luogo di reperimento

LOCALIZZAZIONE GEOGRAFICO-AMMINISTRATIVA

Stato: Italia

Regione: Lombardia

Provincia: MN

Comune: Roverbella

Località: Castiglione Mantovano - Località Castello

MODALITA' DI REPERIMENTO

DATI DI SCAVO

Denominazione dello scavo: Abitato del Castello di Castiglione Mantovano

Metodo: manuale

Data: 1996/00/00

Unità stratigrafica: 337

Ente responsabile: SBA MI

Responsabile scientifico: Menotti, Elena Maria

Bibliografia specifica

E.M. MENOTTI, L'abitato del Castello di Castiglione Mantovano nel quadro della presenza veneta nel Mantovano, in Atti Como 2001, pp. 251-267.

CRONOLOGIA

CRONOLOGIA GENERICA

Secolo: secc. V/IV a.C.

CRONOLOGIA SPECIFICA

Da: 499 a.C.

Validità: ca.

A: 300 a.C.

Validità: ca.

Motivazione cronologia: analisi stilistica

DEFINIZIONE CULTURALE

AMBITO CULTURALE

Denominazione: etrusco

Motivazione dell'attribuzione: bibliografia

DATI TECNICI

MATERIA E TECNICA

Materia: argilla depurata

Tecnica [1 / 2]: a tornio

Tecnica [2 / 2]: dipintura

MISURE

Parte: parte: orlo + parete

Unità: cm

Altezza: 4.7

Larghezza: 6.0

Spessore: 1.3

DATI ANALITICI

DESCRIZIONE

Indicazioni sull'oggetto

Orlo+parete decorata di mortaio.

Orlo ingrossato a mandorla, attacco di vasca troncoconica; un cordone orizzontale 1,5 cm ca. al di sotto dell'orlo; grani minerali sulla superficie interna.

Corpo ceramico poco compatto, con superficie farinosa, con depurazione buona, assenza di inclusi. Colore nucleo: beige chiaro; sup. esterna: beige chiaro, tracce di pittura di colore rosso dall'orlo fino al cordone compreso; sup. interna: beige chiaro, una banda dipinta di colore rosso nella parte superiore.

CONSERVAZIONE

STATO DI CONSERVAZIONE

Data: 2010

Stato di conservazione: frammentario

Fonte: osservazione diretta

CONDIZIONE GIURIDICA E VINCOLI

CONDIZIONE GIURIDICA

Indicazione generica: proprietà Stato

Indicazione specifica: Ministero per i Beni e le Attività Culturali

FONTI E DOCUMENTI DI RIFERIMENTO

DOCUMENTAZIONE FOTOGRAFICA

Codice univoco della risorsa: SC_RA_u8020-00072_IMG-0000087285

Genere: documentazione allegata

Tipo: fotografia digitale colore

Autore: Varenna, Alba

Data: 2009/12/00

Ente proprietario: SBA MI

Codice identificativo: 72- St 128664

Nome del file originale: 72- St 128664.jpg

DOCUMENTAZIONE ALLEGATA

Tipologia del documento: grafica

Genere: documentazione allegata

Tipo/Formato: disegno

Scala per elaborati grafici: 1:1

Autore: Varenna, Alba

Data: 2009/12/00

Ente proprietario: SBA MI

Codice identificativo: 72d-St128664

Collocazione del file nell'archivio locale: Disegni per sirbec

Nome del file originale: 72d-St128664.jpg

COMPILAZIONE

COMPILAZIONE

Anno di redazione: 2010

Ente compilatore: Università degli Studi di Milano - Cattedra di Archeologia dell'Italia preromana

Nome: Varenna, Alba

Referente scientifico: Chiaramonte, Maria Cristina

Funzionario responsabile: Menotti, Elena Maria