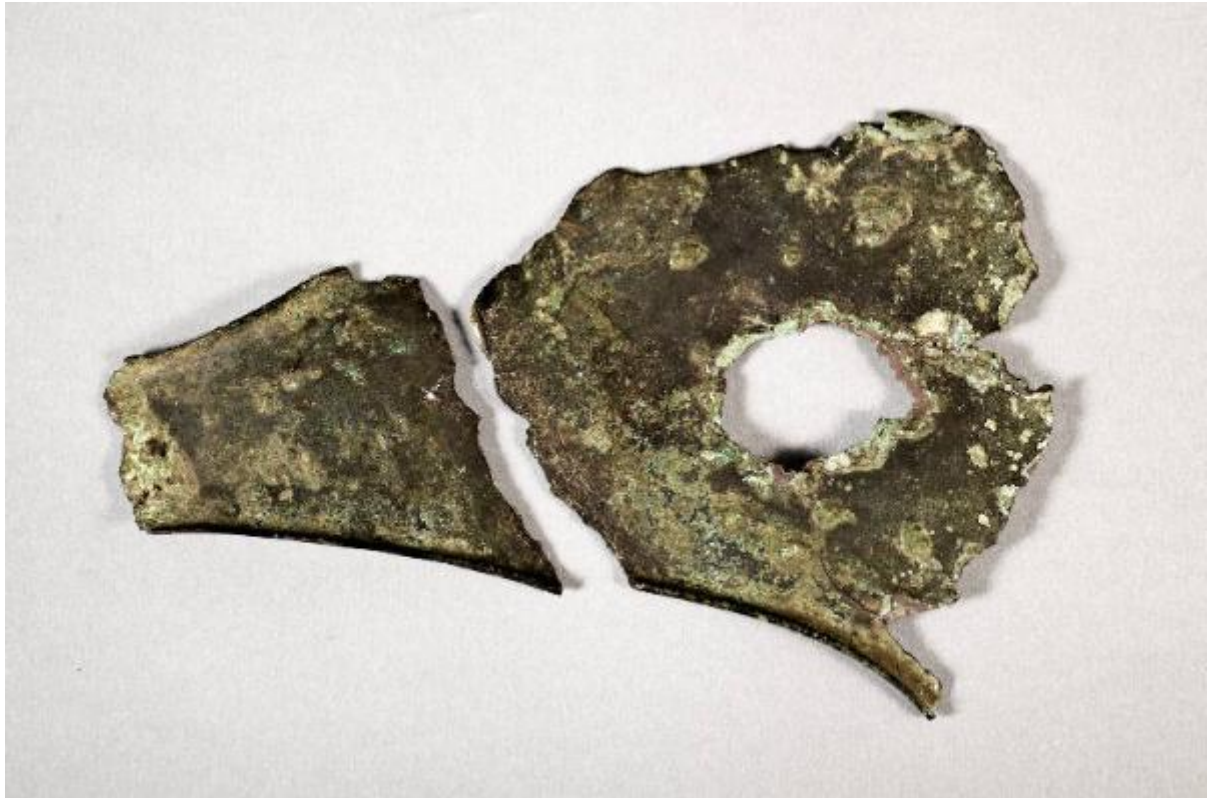


Pettorale/ frammenti



Link risorsa: <https://www.lombardiabeniculturali.it/reperti-archeologici/schede/v5010-00191/>

Scheda SIRBeC: <https://www.lombardiabeniculturali.it/reperti-archeologici/schede-complete/v5010-00191/>

CODICI

Unità operativa: v5010

Numero scheda: 191

Codice scheda: v5010-00191

Tipo scheda: RA

Livello ricerca: P

CODICE UNIVOCO

Codice regione: 03

Numero catalogo generale: 02023587

Ente schedatore: R03/ Museo Poldi Pezzoli

Ente competente: S25

RELAZIONI

RELAZIONI CON ALTRI BENI

Tipo relazione: è compreso

Tipo scheda: COL

Codice IDK della scheda correlata: COL-LMD20-0000004

OGGETTO

OGGETTO

Definizione: pettorale/ frammenti

Autenticità: originale

Classe e produzione: metalli etrusco-italici

LOCALIZZAZIONE GEOGRAFICO-AMMINISTRATIVA

INDICAZIONE DEL CONTENITORE FISICO

Codice del contenitore fisico: 24497

Categoria del contenitore fisico: architettura

LOCALIZZAZIONE GEOGRAFICO-AMMINISTRATIVA ATTUALE

Stato: Italia

Regione: Lombardia

Provincia: MI

Nome provincia: Milano

Codice ISTAT comune: 015146

Comune: Milano

COLLOCAZIONE SPECIFICA

Tipologia: palazzo

Denominazione: Palazzo Poldi Pezzoli

Indirizzo: Via Alessandro Manzoni 12-14

Denominazione struttura conservativa - livello 1: Museo Poldi Pezzoli

Tipologia struttura conservativa: museo

Altra denominazione: Palazzo Trivulzio

DATI PATRIMONIALI E COLLEZIONI

INVENTARIO

Denominazione: 2463

COLLEZIONI

Denominazione: Collezione archeologica del Museo Poldi Pezzoli

CRONOLOGIA

CRONOLOGIA GENERICA

Secolo: secc. V/IV a.C.

CRONOLOGIA SPECIFICA

Da: 499 a.C.

Validità: ca.

A: 300 a.C.

Validità: ca.

Motivazione cronologia: analisi stilistica

DATI TECNICI

MATERIA E TECNICA

Materia: bronzo

MISURE [1 / 3]

Unità: cm

Altezza: 16.5

Lunghezza: 29.4

Spessore: 0.08

MISURE [2 / 3]

Altezza: 3

Lunghezza: 6.3

Spessore: 0.1

MISURE [3 / 3]

Altezza: 4.1

Lunghezza: 8.8

DATI ANALITICI

DESCRIZIONE

Indicazioni sull'oggetto

Pettorale di forma triangolare trilobata composta da tre frammenti con nn. d'inventario 2463 (a-c), assemblati tra loro, e due con nn. d'inventario 2468 (a-b) uniti tra loro. I bordi piatti presentano forellini distanziati con regolarità.

All'interno dei lobi vi è un cerchio a rilievo. Tra i lobi vi sono cavità che presentano placche a palmetta con campanelle.

Il pettorale rivestiva un elemento in cuoio.

CONSERVAZIONE

STATO DI CONSERVAZIONE

Data: 2009

Stato di conservazione: mutilo

Indicazioni specifiche

Incrostazioni biancastre e ossidazioni verdi; fratture, crepe del metallo, saldature a stagno, presenza di colla e di laminette di riparazione.

RESTAURI E ANALISI

RESTAURI

Data: 2004

Ente responsabile: Fondazione Artistica Poldi Pezzoli

Nome operatore: D. Collura

CONDIZIONE GIURIDICA E VINCOLI

CONDIZIONE GIURIDICA

Indicazione generica: proprietà privata

FONTI E DOCUMENTI DI RIFERIMENTO

DOCUMENTAZIONE FOTOGRAFICA

Codice univoco della risorsa: SC_RA_v5010-00191_IMG-0000072870

Genere: documentazione allegata

Tipo: fotografia digitale colore

Autore: D. Collura

Data: 2009/12/01

Ente proprietario: Fondazione Artistica Poldi Pezzoli

Codice identificativo: 2468

Note: F:\

Specifiche: F:\

Indirizzo web: F:\

Collocazione del file nell'archivio locale: F:\

Nome del file originale: 2468.jpg

BIBLIOGRAFIA

Genere: bibliografia specifica

Titolo libro o rivista: Museo Poldi Pezzoli. VII

Titolo contributo: Addenda

Luogo di edizione: Milano

V., pp., nn.: p. 321, n. 89

V., tavv., figg.: tav. 99

COMPILAZIONE

COMPILAZIONE

Anno di redazione: 2009

Ente compilatore: Museo Poldi Pezzoli

Nome: Giacobello, Federica

Funzionario responsabile: Manoli, Federica