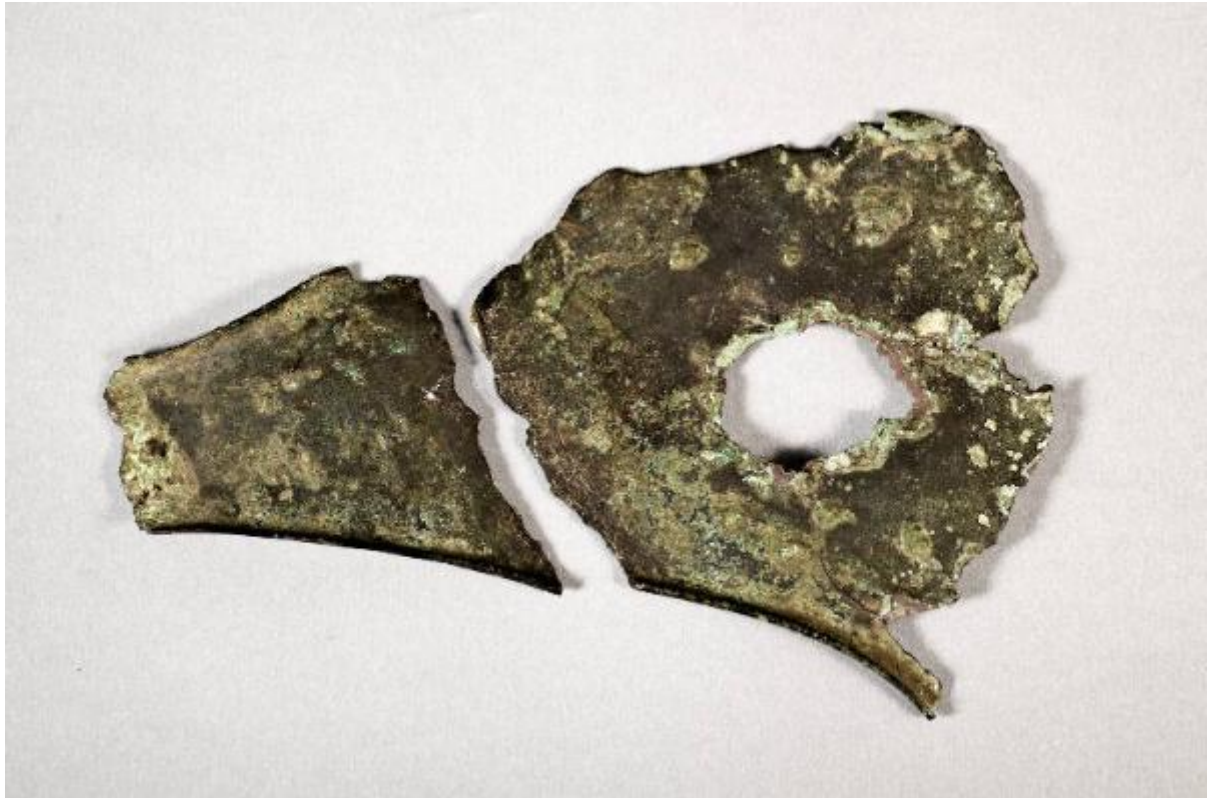


## Pettorale/ frammenti



Link risorsa: <https://www.lombardiabeniculturali.it/reperti-archeologici/schede/v5010-00192/>

Scheda SIRBeC: <https://www.lombardiabeniculturali.it/reperti-archeologici/schede-complete/v5010-00192/>

## **CODICI**

Unità operativa: v5010

Numero scheda: 192

Codice scheda: v5010-00192

Tipo scheda: RA

Livello ricerca: P

### **CODICE UNIVOCO**

Codice regione: 03

Numero catalogo generale: 02023588

Ente schedatore: R03/ Museo Poldi Pezzoli

Ente competente: S25

## **RELAZIONI**

### **RELAZIONI CON ALTRI BENI**

Tipo relazione: è compreso

Tipo scheda: COL

Codice IDK della scheda correlata: COL-LMD20-0000004

## **OGGETTO**

### **OGGETTO**

Definizione: pettorale/ frammenti

Autenticità: originale

Classe e produzione: metalli etrusco-italici

## **LOCALIZZAZIONE GEOGRAFICO-AMMINISTRATIVA**

### **INDICAZIONE DEL CONTENITORE FISICO**

Codice del contenitore fisico: 24497

Categoria del contenitore fisico: architettura

### **LOCALIZZAZIONE GEOGRAFICO-AMMINISTRATIVA ATTUALE**

Stato: Italia

Regione: Lombardia

Provincia: MI

Nome provincia: Milano

Codice ISTAT comune: 015146

Comune: Milano

### **COLLOCAZIONE SPECIFICA**

Tipologia: palazzo

Denominazione: Palazzo Poldi Pezzoli

Indirizzo: Via Alessandro Manzoni 12-14

Denominazione struttura conservativa - livello 1: Museo Poldi Pezzoli

Tipologia struttura conservativa: museo

Altra denominazione: Palazzo Trivulzio

## **DATI PATRIMONIALI E COLLEZIONI**

### **INVENTARIO**

Denominazione: 2468 (a-b)

### **COLLEZIONI**

Denominazione: Collezione archeologica del Museo Poldi Pezzoli

## **CRONOLOGIA**

### **CRONOLOGIA GENERICA**

Secolo: secc. V/IV a.C.

### **CRONOLOGIA SPECIFICA**

Da: 499 a.C.

Validità: ca.

A: 300 a.C.

Validità: ca.

Motivazione cronologia: analisi stilistica

## **DATI TECNICI**

### **MATERIA E TECNICA**

Materia: bronzo

**MISURE [1 / 3]**

Unità: cm

Altezza: 16.5

Lunghezza: 29.4

Spessore: 0.08

**MISURE [2 / 3]**

Altezza: 3

Lunghezza: 6.3

Spessore: 0.1

**MISURE [3 / 3]**

Altezza: 4.1

Lunghezza: 8.8

## DATI ANALITICI

### DESCRIZIONE

Indicazioni sull'oggetto

Elementi di pettorale di forma triangolare trilobata composta da tre frammenti con nn. d'inventario 2463 (a-c), assemblati tra loro, e due con nn. d'inventario 2468 (a-b) uniti tra loro. cfr. 2463

## CONSERVAZIONE

### STATO DI CONSERVAZIONE

Data: 2009

Stato di conservazione: mutilo

Indicazioni specifiche

Incrostazioni biancastre e ossidazioni verdi; fratture, crepe del metallo, saldature a stagno, presenza di colla e di laminette di riparazione.

## RESTAURI E ANALISI

### RESTAURI

Data: 2004

Ente responsabile: Fondazione Artistica Poldi Pezzoli

Nome operatore: D. Collura

## CONDIZIONE GIURIDICA E VINCOLI

### CONDIZIONE GIURIDICA

Indicazione generica: proprietà privata

## FONTI E DOCUMENTI DI RIFERIMENTO

### DOCUMENTAZIONE FOTOGRAFICA

Codice univoco della risorsa: SC\_RA\_v5010-00192\_IMG-0000072871

Genere: documentazione allegata

Tipo: fotografia digitale colore

Autore: D. Collura

Data: 2009/12/01

Ente proprietario: Fondazione Artistica Poldi Pezzoli

Codice identificativo: 2468

Note: F:\

Specifiche: F:\

Indirizzo web: F:\

Collocazione del file nell'archivio locale: F:\

Nome del file originale: 2468.jpg

### BIBLIOGRAFIA

Genere: bibliografia specifica

Titolo libro o rivista: Museo Poldi Pezzoli. VII

Titolo contributo: Addenda

Luogo di edizione: Milano

V., pp., nn.: p. 321, n. 89

V., tavv., figg.: tav. 99

## COMPILAZIONE

### COMPILAZIONE

Anno di redazione: 2009

Ente compilatore: Museo Poldi Pezzoli

Nome: Giacobello, Federica

Funzionario responsabile: Manoli, Federica