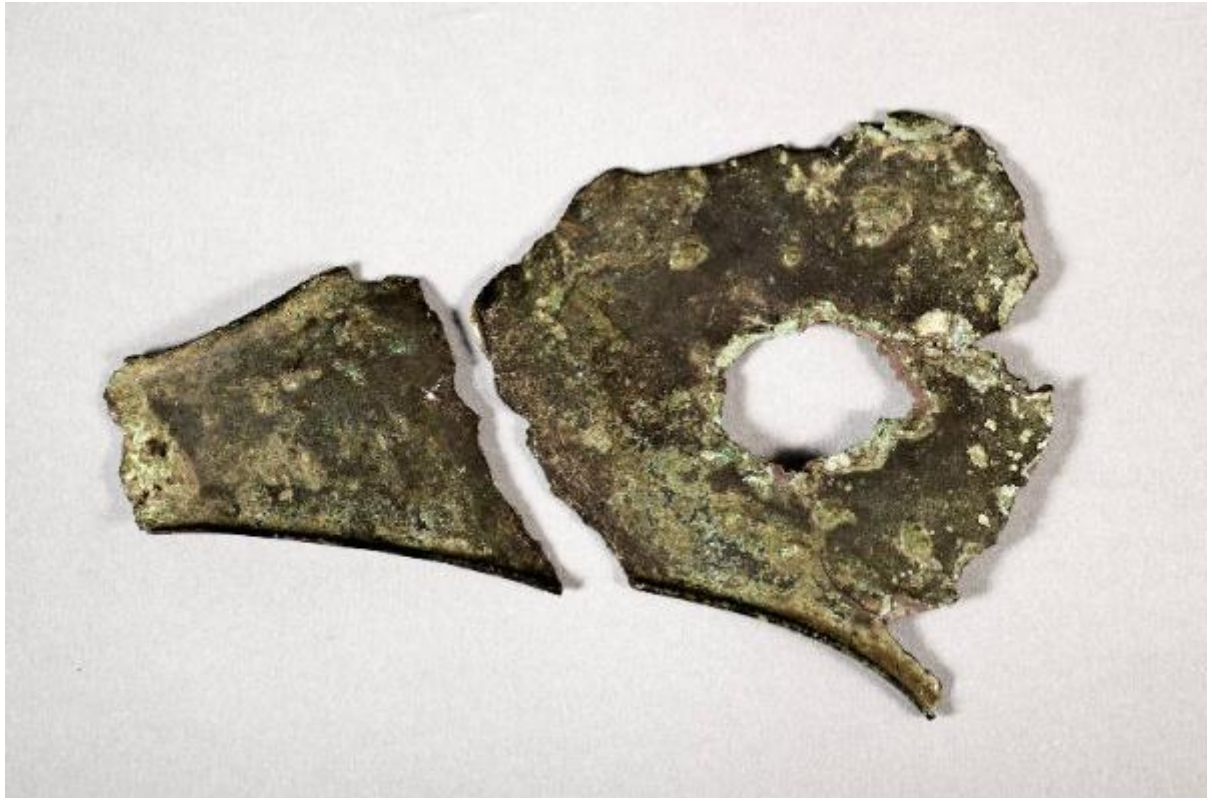


Pettorale/ frammenti



Link risorsa: <https://www.lombardiabeniculturali.it/reperti-archeologici/schede/v5010-00193/>

Scheda SIRBeC: <https://www.lombardiabeniculturali.it/reperti-archeologici/schede-complete/v5010-00193/>

CODICI

Unità operativa: v5010

Numero scheda: 193

Codice scheda: v5010-00193

Tipo scheda: RA

Livello ricerca: P

CODICE UNIVOCO

Codice regione: 03

Numero catalogo generale: 02023589

Ente schedatore: R03/ Museo Poldi Pezzoli

Ente competente: S25

RELAZIONI

RELAZIONI CON ALTRI BENI

Tipo relazione: è compreso

Tipo scheda: COL

Codice IDK della scheda correlata: COL-LMD20-0000004

OGGETTO

OGGETTO

Definizione: pettorale/ frammenti

Autenticità: originale

Classe e produzione: metalli etrusco-italici

LOCALIZZAZIONE GEOGRAFICO-AMMINISTRATIVA

INDICAZIONE DEL CONTENITORE FISICO

Codice del contenitore fisico: 24497

Categoria del contenitore fisico: architettura

LOCALIZZAZIONE GEOGRAFICO-AMMINISTRATIVA ATTUALE

Stato: Italia

Regione: Lombardia

Provincia: MI

Nome provincia: Milano

Codice ISTAT comune: 015146

Comune: Milano

COLLOCAZIONE SPECIFICA

Tipologia: palazzo

Denominazione: Palazzo Poldi Pezzoli

Indirizzo: Via Alessandro Manzoni 12-14

Denominazione struttura conservativa - livello 1: Museo Poldi Pezzoli

Tipologia struttura conservativa: museo

Altra denominazione: Palazzo Trivulzio

DATI PATRIMONIALI E COLLEZIONI

INVENTARIO

Denominazione: 2466 (a-f)

COLLEZIONI

Denominazione: Collezione archeologica del Museo Poldi Pezzoli

CRONOLOGIA

CRONOLOGIA GENERICA

Secolo: secc. V/IV a.C.

CRONOLOGIA SPECIFICA

Da: 499 a.C.

Validità: ca.

A: 300 a.C.

Validità: ca.

Motivazione cronologia: analisi stilistica

DATI TECNICI

MATERIA E TECNICA

Materia: bronzo

MISURE [1 / 6]

Unità: cm

Altezza: 11.9

Lunghezza: 14.8

Specifiche: n. inv. 2466a

MISURE [2 / 6]

Altezza: 9.8

Lunghezza: 12.8

Specifiche: n. inv. 2466b

MISURE [3 / 6]

Altezza: 2.9

Lunghezza: 3.8

Specifiche: n. inv. 2466c

MISURE [4 / 6]

Altezza: 7.4

Lunghezza: 10

Specifiche: n. inv. 2466d

MISURE [5 / 6]

Altezza: 4.1

Lunghezza: 6.3

Specifiche: n. inv. 2466e

MISURE [6 / 6]

Altezza: 10.8

Lunghezza: 11.3

Specifiche: n. inv. 2466f

DATI ANALITICI

DESCRIZIONE

Indicazioni sull'oggetto

Elementi di pettorale a cui appartengono sei frammenti con nn. d'inventario 2466 (a-f), assemblati tra loro, e due con nn. d'inventario 2468 (c-d) uniti tra loro.

CONSERVAZIONE

STATO DI CONSERVAZIONE

Data: 2009

Stato di conservazione: mutilo

Indicazioni specifiche: Incrostazioni biancastre e ossidazioni verdi. Saldature e riparazioni a stagno.

RESTAURI E ANALISI

RESTAURI

Data: 2004

Ente responsabile: Fondazione Artistica Poldi Pezzoli

Nome operatore: D. Collura

CONDIZIONE GIURIDICA E VINCOLI

CONDIZIONE GIURIDICA

Indicazione generica: proprietà privata

FONTI E DOCUMENTI DI RIFERIMENTO

DOCUMENTAZIONE FOTOGRAFICA

Codice univoco della risorsa: SC_RA_v5010-00193_IMG-0000072098

Genere: documentazione allegata

Tipo: fotografia digitale colore

Autore: D. Collura

Data: 2009/12/01

Ente proprietario: Fondazione Artistica Poldi Pezzoli

Codice identificativo: 2468a-f

Note: F:\

Specifiche: F:\

Indirizzo web: F:\

Collocazione del file nell'archivio locale: F:\

Nome del file originale: 2468a-f.jpg

BIBLIOGRAFIA

Genere: bibliografia specifica

Titolo libro o rivista: Museo Poldi Pezzoli. VII

Titolo contributo: Addenda

Luogo di edizione: Milano

V., pp., nn.: pp. 321-322, n. 90

V., tavv., figg.: tav. 100

COMPILAZIONE

COMPILAZIONE

Anno di redazione: 2009

Ente compilatore: Museo Poldi Pezzoli

Nome: Giacobello, Federica

Funzionario responsabile: Manoli, Federica