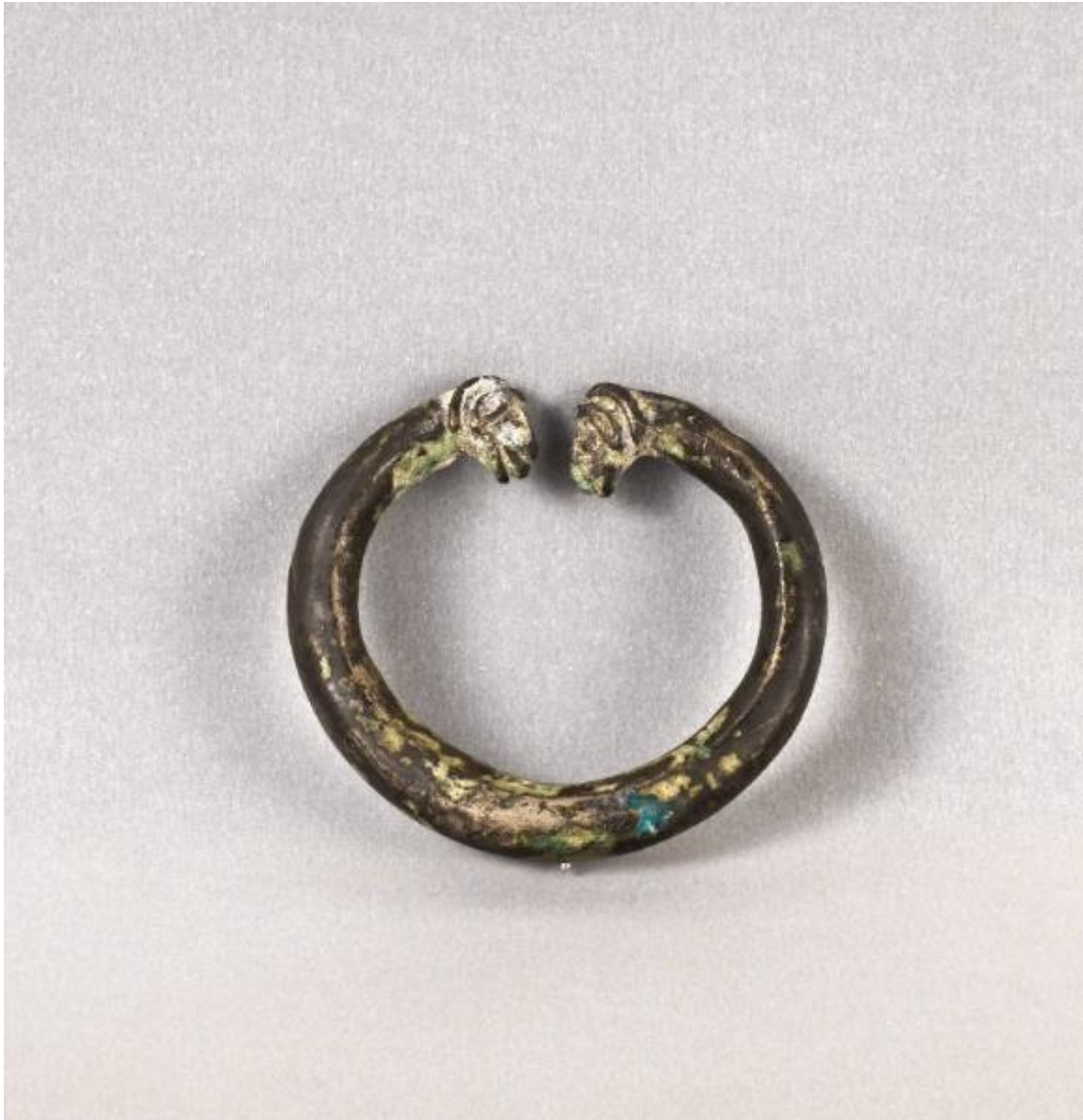


Armilla



Link risorsa: <https://www.lombardiabenculturali.it/reperti-archeologici/schede/v5010-00238/>

Scheda SIRBeC: <https://www.lombardiabenculturali.it/reperti-archeologici/schede-complete/v5010-00238/>

CODICI

Unità operativa: v5010

Numero scheda: 238

Codice scheda: v5010-00238

Tipo scheda: RA

Livello ricerca: P

CODICE UNIVOCO

Codice regione: 03

Numero catalogo generale: 02023632

Ente schedatore: R03/ Museo Poldi Pezzoli

Ente competente: S25

RELAZIONI

RELAZIONI CON ALTRI BENI

Tipo relazione: è compreso

Tipo scheda: COL

Codice IDK della scheda correlata: COL-LMD20-0000004

OGGETTO

OGGETTO

Definizione: armilla

Autenticità: originale

Classe e produzione: oreficeria romana

LOCALIZZAZIONE GEOGRAFICO-AMMINISTRATIVA

INDICAZIONE DEL CONTENITORE FISICO

Codice del contenitore fisico: 24497

Categoria del contenitore fisico: architettura

LOCALIZZAZIONE GEOGRAFICO-AMMINISTRATIVA ATTUALE

Stato: Italia

Regione: Lombardia

Provincia: MI

Nome provincia: Milano

Codice ISTAT comune: 015146

Comune: Milano

COLLOCAZIONE SPECIFICA

Tipologia: palazzo

Denominazione: Palazzo Poldi Pezzoli

Indirizzo: Via Alessandro Manzoni 12-14

Denominazione struttura conservativa - livello 1: Museo Poldi Pezzoli

Tipologia struttura conservativa: museo

Altra denominazione: Palazzo Trivulzio

DATI PATRIMONIALI E COLLEZIONI

INVENTARIO

Denominazione: 3330

COLLEZIONI

Denominazione: Collezione archeologica del Museo Poldi Pezzoli

CRONOLOGIA

CRONOLOGIA GENERICA

Secolo: sec. III d.C.

CRONOLOGIA SPECIFICA

Da: 200 d.C.

Validità: ca.

A: 299 d.C.

Validità: ca.

Motivazione cronologia: analisi stilistica

Motivazione cronologia: bibliografia

DATI TECNICI

MATERIA E TECNICA

Materia: argento

Note: lamina

MISURE

Unità: cm

Diametro: 7.2

DATI ANALITICI

DESCRIZIONE

Indicazioni sull'oggetto: Armilla a sezione circolare: si restringe all'esternità dove termina con protomi d'arieti.

CONSERVAZIONE

STATO DI CONSERVAZIONE

Data: 2009

Stato di conservazione: integro

Indicazioni specifiche: Patina bruna non uniforme, incrostazioni.

RESTAURI E ANALISI

RESTAURI

Data: 2004

Ente responsabile: Fondazione Artistica Poldi Pezzoli

Nome operatore: D. Collura

CONDIZIONE GIURIDICA E VINCOLI

CONDIZIONE GIURIDICA

Indicazione generica: proprietà privata

FONTI E DOCUMENTI DI RIFERIMENTO

DOCUMENTAZIONE FOTOGRAFICA

Codice univoco della risorsa: SC_RA_v5010-00238_IMG-0000072137

Genere: documentazione allegata

Tipo: fotografia digitale colore

Autore: D. Collura

Data: 2009/12/03

Ente proprietario: Fondazione Artistica Poldi Pezzoli

Collocazione: F:\

Codice identificativo: 3330

Note: F:\

Specifiche: F:\F:\

Indirizzo web: F:\

Collocazione del file nell'archivio locale: F:\

Nome del file originale: 3330.jpg

BIBLIOGRAFIA [1 / 2]

Genere: bibliografia specifica

Autore: E. Roffia

Titolo libro o rivista: Museo Poldi Pezzoli. Orologi-Oreficerie

Titolo contributo: L'oreficeria dell'età antica

Luogo di edizione: Milano

Anno di edizione: 1981

V., pp., nn.: p. 273, n. 49

V., tavv., figg.: tav. 55

BIBLIOGRAFIA [2 / 2]

Genere: bibliografia specifica

Autore: A. Frova

Titolo libro o rivista: Il Museo Poldi Pezzoli

Titolo contributo: Collezione archeologica

Luogo di edizione: Milano

Anno di edizione: 1972

V., pp., nn.: p. 104

COMPILAZIONE

COMPILAZIONE

Anno di redazione: 2009

Ente compilatore: Museo Poldi Pezzoli

Nome: Giacobello, Federica

Funzionario responsabile: Manoli, Federica