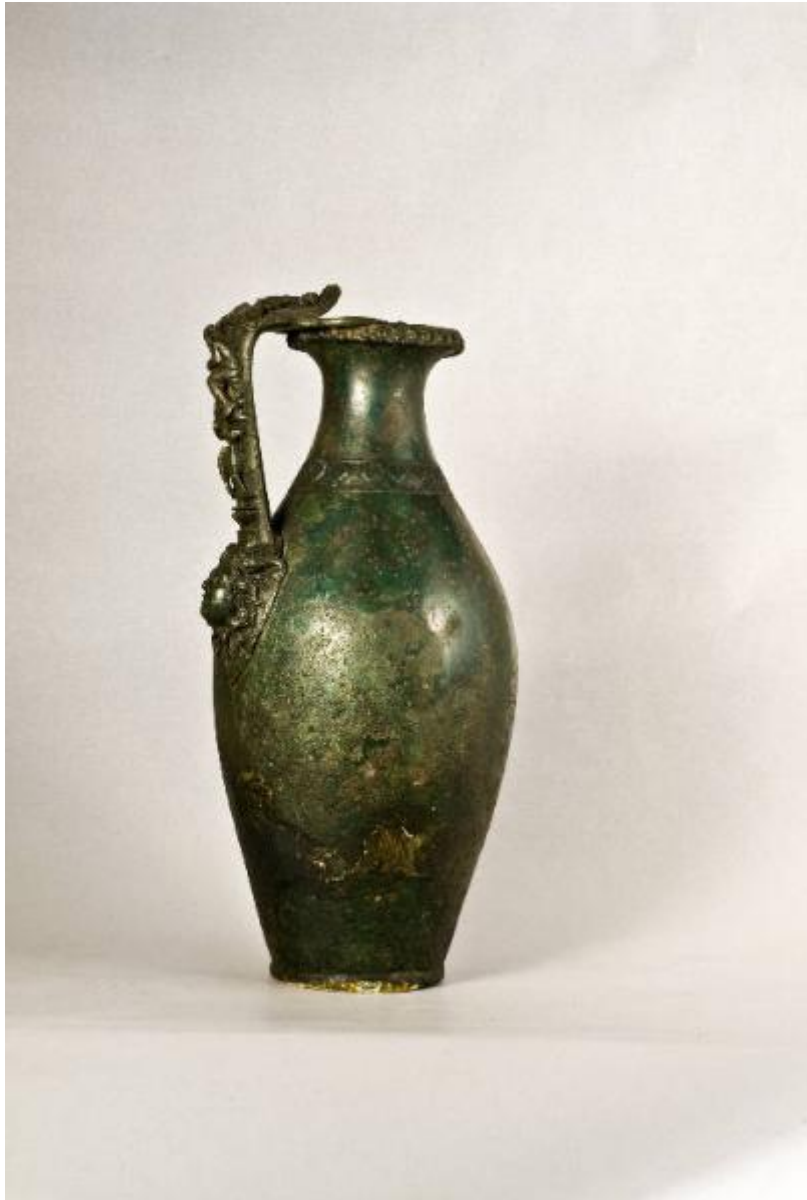


Brocca



Link risorsa: <https://www.lombardiabeniculturali.it/reperti-archeologici/schede/v5010-00256/>

Scheda SIRBeC: <https://www.lombardiabeniculturali.it/reperti-archeologici/schede-complete/v5010-00256/>

CODICI

Unità operativa: v5010

Numero scheda: 256

Codice scheda: v5010-00256

Tipo scheda: RA

Livello ricerca: P

CODICE UNIVOCO

Codice regione: 03

Numero catalogo generale: 02023647

Ente schedatore: R03/ Museo Poldi Pezzoli

Ente competente: S25

RELAZIONI

RELAZIONI CON ALTRI BENI

Tipo relazione: è compreso

Tipo scheda: COL

Codice IDK della scheda correlata: COL-LMD20-0000004

OGGETTO

OGGETTO

Definizione: brocca

Tipologia: con ansa verticale e imboccatura tonda

Autenticità: originale

Classe e produzione: bronzi romani

LOCALIZZAZIONE GEOGRAFICO-AMMINISTRATIVA

INDICAZIONE DEL CONTENITORE FISICO

Codice del contenitore fisico: 24497

Categoria del contenitore fisico: architettura

LOCALIZZAZIONE GEOGRAFICO-AMMINISTRATIVA ATTUALE

Stato: Italia

Regione: Lombardia

Provincia: MI

Nome provincia: Milano

Codice ISTAT comune: 015146

Comune: Milano

COLLOCAZIONE SPECIFICA

Tipologia: palazzo

Denominazione: Palazzo Poldi Pezzoli

Indirizzo: Via Alessandro Manzoni 12-14

Denominazione struttura conservativa - livello 1: Museo Poldi Pezzoli

Tipologia struttura conservativa: museo

Altra denominazione: Palazzo Trivulzio

DATI PATRIMONIALI E COLLEZIONI

INVENTARIO

Denominazione: 462

COLLEZIONI

Denominazione: Collezione archeologica del Museo Poldi Pezzoli

CRONOLOGIA

CRONOLOGIA GENERICA

Secolo: sec. I d.C.

Frazione di secolo: prima metà

CRONOLOGIA SPECIFICA

Da: 1 d.C.

Validità: ca.

A: 50 d.C.

Validità: ca.

Motivazione cronologia: analisi stilistica

DATI TECNICI

MATERIA E TECNICA

Materia: bronzo

Note: Fusione e tornitura; particolari a bulino

MISURE [1 / 2]

Unità: cm

Altezza: 31.6

Diametro: 8

Specifiche: diametro orlo

MISURE [2 / 2]

Diametro: 8.5

Specifiche: diametro piede

DATI ANALITICI

DESCRIZIONE

Indicazioni sull'oggetto

Corpo ovoidale allungato con basso piede appena accennato e fondo con cinque cerchi concentrici rilevati. Labbro estroflesso con baccellature sull'orlo; collo concavo convesso, corpo piriforme. Ansa a nastro decorata a rilievo con raffigurazione dal basso verso l'alto: kantharos costolato poggiante su una base, al di sopra una capra di profilo, segue un personaggio maschile barbato seduto e piegato in avanti con coltello, sotto i suoi piedi animale morto. Segue una doppia costolatura orizzontale e un cesto di frutta e un tondo ornato di rosette. Sulla presa sopraelevata tra due volute, amorino con grappolo d'uva e bastone ricurvo. All'attacco dell'ansa applique a testa di Gorgone di tre quarti. Bacellatura a kymation lesbico tra collo e spalla.

CONSERVAZIONE

STATO DI CONSERVAZIONE

Data: 2009

Stato di conservazione: mutilo

Indicazioni specifiche: Patina verde. Lacune sulla spalla e nella parte inferiore del ventre e sul piede; superficie corrosa.

RESTAURI E ANALISI

RESTAURI

Data: 2004

Ente responsabile: Fondazione Artistica Poldi Pezzoli

Nome operatore: D. Collura

CONDIZIONE GIURIDICA E VINCOLI

CONDIZIONE GIURIDICA

Indicazione generica: proprietà privata

FONTI E DOCUMENTI DI RIFERIMENTO

DOCUMENTAZIONE FOTOGRAFICA

Codice univoco della risorsa: SC_RA_v5010-00256_IMG-0000072152

Genere: documentazione allegata

Tipo: fotografia digitale colore

Autore: D. Collura

Data: 2009/12/03

Ente proprietario: Fondazione Artistica Poldi Pezzoli

Codice identificativo: 462

Note: F:\

Specifiche: F:\

Indirizzo web: F:\

Collocazione del file nell'archivio locale: F:\

Nome del file originale: 0462.jpg

BIBLIOGRAFIA [1 / 5]

Genere: bibliografia specifica

Autore: E. Roffia

Titolo libro o rivista: Museo Poldi Pezzoli. Orologi-Oreficerie

Titolo contributo: L'oreficeria dell'età antica

Luogo di edizione: Milano

Anno di edizione: 1981

V., pp., nn.: p. 272, n. 46

V., tavv., figg.: tavv. 50 e 51

BIBLIOGRAFIA [2 / 5]

Genere: bibliografia specifica

Autore: A. Frova

Titolo libro o rivista: Il Museo Poldi Pezzoli

Titolo contributo: Collezione archeologica

Luogo di edizione: Milano

Anno di edizione: 1972

V., pp., nn.: p. 99

V., tavv., figg.: fig. 157

BIBLIOGRAFIA [3 / 5]

Genere: bibliografia di confronto

Autore: S. Tassinari

Titolo libro o rivista: Il vasellame bronzeo di Pompei

Luogo di edizione: Roma

Anno di edizione: 1993

V., pp., nn.: p. 27, n. 941

BIBLIOGRAFIA [4 / 5]

Genere: bibliografia specifica

Autore: S. Tassinari

Titolo libro o rivista: La vaisselle de bronze, romaine et provinciale, au Musée des Antiquités Nationales

Luogo di edizione: Paris

Anno di edizione: 1975

V., pp., nn.: pp. 65-66, n. 170

V., tavv., figg.: tav. XXXII

BIBLIOGRAFIA [5 / 5]

Genere: bibliografia di confronto

Autore: A. Frova

Titolo libro o rivista: Arte Lombarda

Titolo contributo: Vasi bronzei romani decorati

Anno di edizione: 1963

V., pp., nn.: VIII

COMPILAZIONE

COMPILAZIONE

Anno di redazione: 2009

Ente compilatore: Museo Poldi Pezzoli

Nome: Giacobello, Federica

Funzionario responsabile: Manoli, Federica