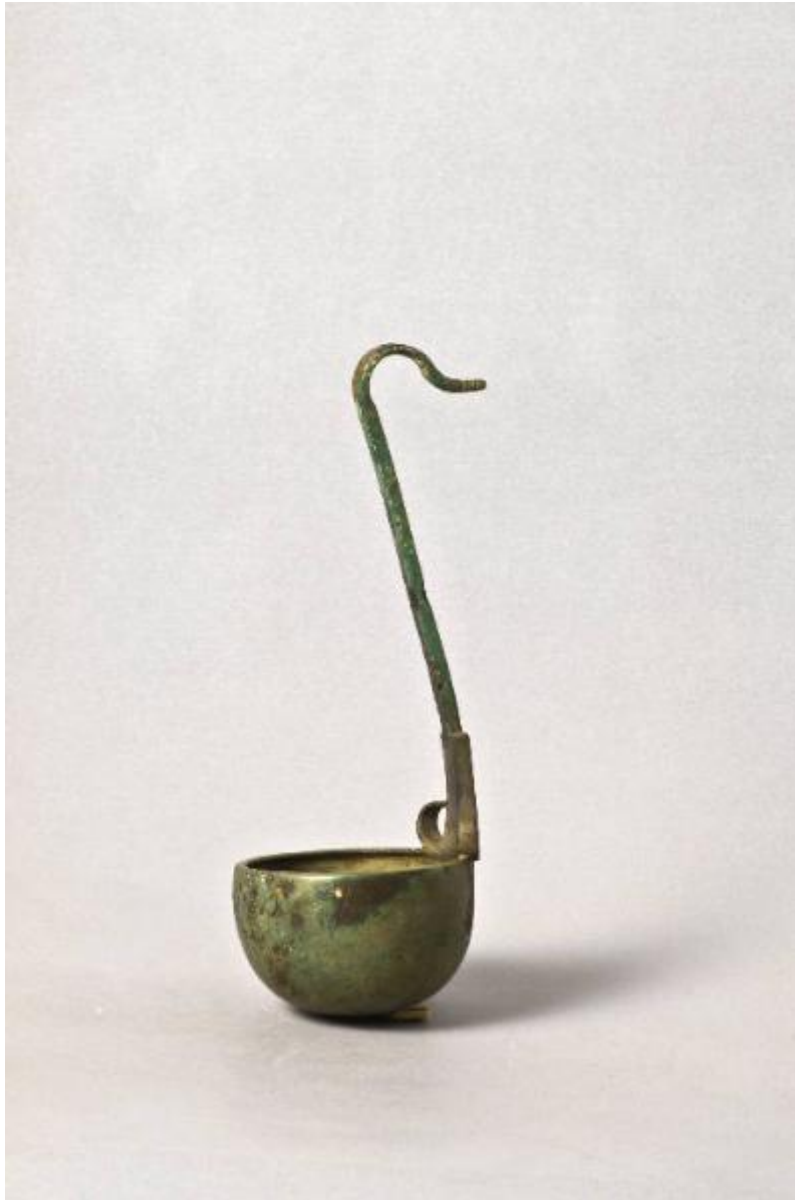


Simpulum



Link risorsa: <https://www.lombardiabeniculturali.it/reperti-archeologici/schede/v5010-00264/>

Scheda SIRBeC: <https://www.lombardiabeniculturali.it/reperti-archeologici/schede-complete/v5010-00264/>

CODICI

Unità operativa: v5010

Numero scheda: 264

Codice scheda: v5010-00264

Tipo scheda: RA

Livello ricerca: P

CODICE UNIVOCO

Codice regione: 03

Numero catalogo generale: 02023655

Ente schedatore: R03/ Museo Poldi Pezzoli

Ente competente: S25

RELAZIONI

RELAZIONI CON ALTRI BENI

Tipo relazione: è compreso

Tipo scheda: COL

Codice IDK della scheda correlata: COL-LMD20-0000004

OGGETTO

OGGETTO

Definizione: simpulum

Autenticità: originale

Classe e produzione: bronzi romani

LOCALIZZAZIONE GEOGRAFICO-AMMINISTRATIVA

INDICAZIONE DEL CONTENITORE FISICO

Codice del contenitore fisico: 24497

Categoria del contenitore fisico: architettura

LOCALIZZAZIONE GEOGRAFICO-AMMINISTRATIVA ATTUALE

Stato: Italia

Regione: Lombardia

Provincia: MI

Nome provincia: Milano

Codice ISTAT comune: 015146

Comune: Milano

COLLOCAZIONE SPECIFICA

Tipologia: palazzo

Denominazione: Palazzo Poldi Pezzoli

Indirizzo: Via Alessandro Manzoni 12-14

Denominazione struttura conservativa - livello 1: Museo Poldi Pezzoli

Tipologia struttura conservativa: museo

Altra denominazione: Palazzo Trivulzio

DATI PATRIMONIALI E COLLEZIONI

INVENTARIO

Denominazione: 507

COLLEZIONI

Denominazione: Collezione archeologica del Museo Poldi Pezzoli

CRONOLOGIA

CRONOLOGIA GENERICA

Secolo: secc. I/I

CRONOLOGIA SPECIFICA

Da: 99 a.C.

Validità: ca.

A: 99 d.C.

Validità: ca.

Motivazione cronologia: analisi stilistica

DATI TECNICI

MATERIA E TECNICA

Materia: bronzo

MISURE

Unità: cm

Altezza: 4.5

Diametro: 6.8

Lunghezza: 18.5

Specifiche: Altezza coppa

DATI ANALITICI

DESCRIZIONE

Indicazioni sull'oggetto

Coppa emisferica con orlo appiattito e ripiegato verso l'interno. Manico verticale con all'estremità con un gancio ricurvo decorato a incisioni; l'attacco alla coppa è costituito da un elemento rettangolare con estremità ad alette.

CONSERVAZIONE

STATO DI CONSERVAZIONE

Data: 2009

Stato di conservazione: ricomposto

Indicazioni specifiche: Manico saldato; superficie corrosa in vari punti.

RESTAURI E ANALISI

RESTAURI

Data: 2004

Ente responsabile: Fondazione Artistica Poldi Pezzoli

Nome operatore: D. Collura

CONDIZIONE GIURIDICA E VINCOLI

CONDIZIONE GIURIDICA

Indicazione generica: proprietà privata

FONTI E DOCUMENTI DI RIFERIMENTO

DOCUMENTAZIONE FOTOGRAFICA

Codice univoco della risorsa: SC_RA_v5010-00264_IMG-0000072160

Genere: documentazione allegata

Tipo: fotografia digitale colore

Autore: D. Collura

Data: 2009/12/03

Ente proprietario: Fondazione Artistica Poldi Pezzoli

Codice identificativo: 507

Note: F:\

Specifiche: F:\

Indirizzo web: F:\

Collocazione del file nell'archivio locale: F:\

Nome del file originale: 0507.jpg

BIBLIOGRAFIA [1 / 3]

Genere: bibliografia specifica

Autore: E. Roffia

Titolo libro o rivista: Museo Poldi Pezzoli. Orologi-Oreficerie

Titolo contributo: L'oreficeria dell'età antica

Luogo di edizione: Milano

Anno di edizione: 1981

V., pp., nn.: p. 271, n. 39

V., tavv., figg.: tav. 42

BIBLIOGRAFIA [2 / 3]

Genere: bibliografia specifica

Autore: A. Frova

Titolo libro o rivista: Il Museo Poldi Pezzoli

Titolo contributo: Collezione archeologica

Luogo di edizione: Milano

Anno di edizione: 1972

V., pp., nn.: pp. 98-99

V., tavv., figg.: fig. 156

BIBLIOGRAFIA [3 / 3]

Genere: bibliografia di confronto

Autore: F. Jurgeit

Titolo libro o rivista: Die etruskischen und italischen Bronzen

Luogo di edizione: Pisa-Roma

Anno di edizione: 1999

V., pp., nn.: I, pp. 444-445, n. 748

V., tavv., figg.: II, p. 223

COMPILAZIONE

COMPILAZIONE

Anno di redazione: 2009

Ente compilatore: Museo Poldi Pezzoli

Nome: Giacobello, Federica

Funzionario responsabile: Manoli, Federica