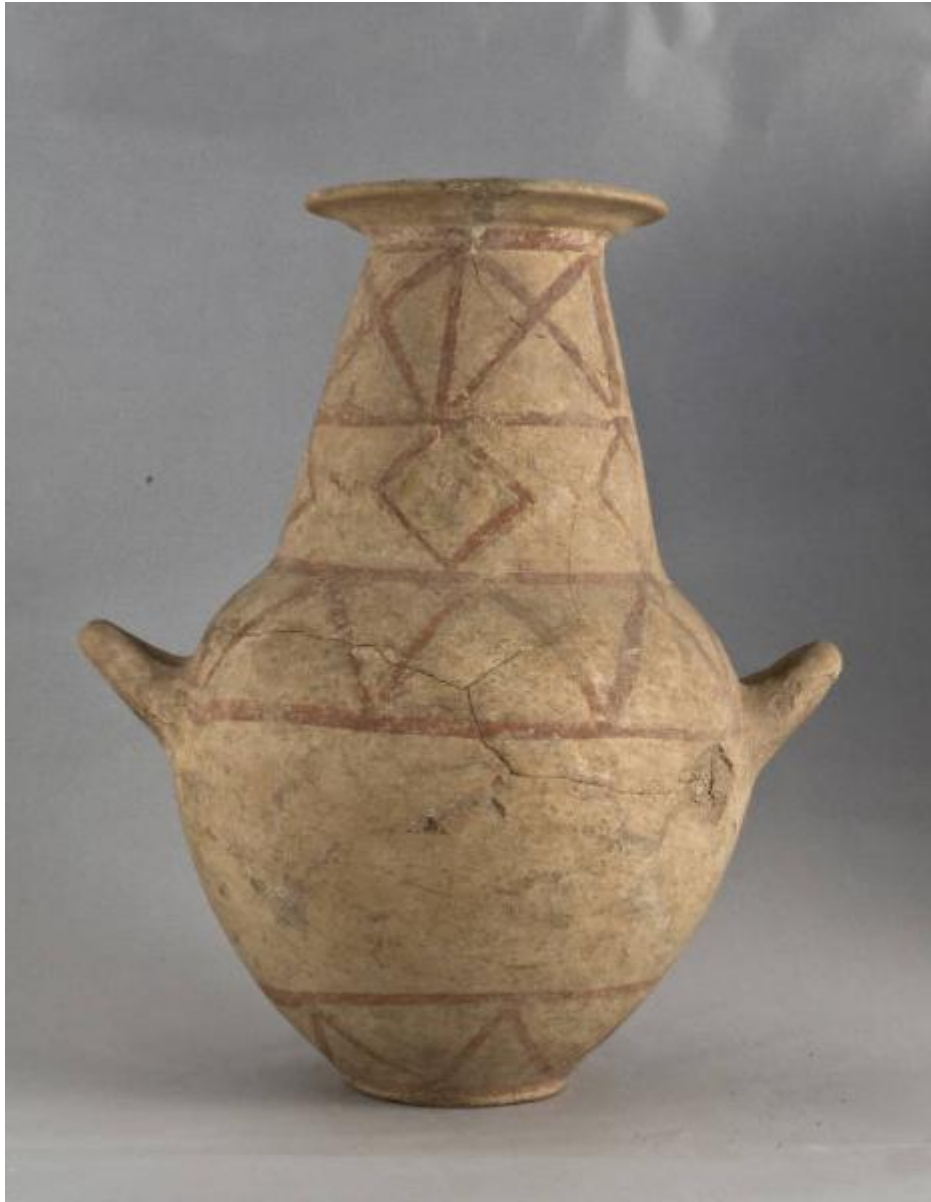


Vaso biconico



Link risorsa: <https://www.lombardiabenculturali.it/reperti-archeologici/schede/v5010-00279/>

Scheda SIRBeC: <https://www.lombardiabenculturali.it/reperti-archeologici/schede-complete/v5010-00279/>

CODICI

Unità operativa: v5010

Numero scheda: 279

Codice scheda: v5010-00279

Tipo scheda: RA

Livello ricerca: P

CODICE UNIVOCO

Codice regione: 03

Numero catalogo generale: 02023670

Ente schedatore: R03/ Museo Poldi Pezzoli

Ente competente: S25

RELAZIONI

RELAZIONI CON ALTRI BENI

Tipo relazione: è compreso

Tipo scheda: COL

Codice IDK della scheda correlata: COL-LMD20-0000004

OGGETTO

OGGETTO

Definizione: vaso biconico

Autenticità: originale

Classe e produzione: ceramica etrusca

LOCALIZZAZIONE GEOGRAFICO-AMMINISTRATIVA

INDICAZIONE DEL CONTENITORE FISICO

Codice del contenitore fisico: 24497

Categoria del contenitore fisico: architettura

LOCALIZZAZIONE GEOGRAFICO-AMMINISTRATIVA ATTUALE

Stato: Italia

Regione: Lombardia

Provincia: MI

Nome provincia: Milano

Codice ISTAT comune: 015146

Comune: Milano

COLLOCAZIONE SPECIFICA

Tipologia: palazzo

Denominazione: Palazzo Poldi Pezzoli

Indirizzo: Via Alessandro Manzoni 12-14

Denominazione struttura conservativa - livello 1: Museo Poldi Pezzoli

Tipologia struttura conservativa: museo

Altra denominazione: Palazzo Trivulzio

DATI PATRIMONIALI E COLLEZIONI

INVENTARIO

Denominazione: 3210

COLLEZIONI

Denominazione: Collezione archeologica del Museo Poldi Pezzoli

CRONOLOGIA

CRONOLOGIA GENERICA

Secolo: secc. VIII/VII a.C.

Frazione di secolo: fine/inizio

CRONOLOGIA SPECIFICA

Da: 730 a.C.

Validità: ca.

A: 680 a.C.

Validità: ca.

Motivazione cronologia: analisi stilistica

DATI TECNICI

MATERIA E TECNICA

Materia: ceramica

Note: Lavorata al tornio

MISURE [1 / 2]

Unità: cm

Altezza: 42.5

Diametro: 17.5

Specifiche: diametro orlo

MISURE [2 / 2]

Diametro: 10.1

Specifiche: diametro piede

DATI ANALITICI

DESCRIZIONE

Indicazioni sull'oggetto

Corpo ceramico beige chiaro con inclusi di medie dimensioni, ingobbiatura beige, decorazione a vernice rossa.

Labbro estroflesso, alto collo troncoconico che si allarga alla confluenza con la spalla, corpo globoso, piede a disco. Anse a bastoncino, arrotondate, impostate orizzontalmente sul corpo, rivolte verso l'alto.

Indicazioni sul soggetto

Decorazione: sulla parte alta del collo riquadri trapezoidali con diagonali indicate, nella parte inferiore, divisa da una linea, rombi. Sulla spalla triangoli.

CONSERVAZIONE

STATO DI CONSERVAZIONE

Data: 2009

Stato di conservazione: ricomposto

Indicazioni specifiche: Ricomposto da diversi frammenti, lacune sul corpo, vernice mal conservata.

RESTAURI E ANALISI

RESTAURI

Data: 2004

Ente responsabile: Fondazione Artistica Poldi Pezzoli

Nome operatore: D. Collura

CONDIZIONE GIURIDICA E VINCOLI

CONDIZIONE GIURIDICA

Indicazione generica: proprietà privata

FONTI E DOCUMENTI DI RIFERIMENTO

DOCUMENTAZIONE FOTOGRAFICA

Codice univoco della risorsa: SC_RA_v5010-00279_IMG-0000072174

Genere: documentazione allegata

Tipo: fotografia digitale colore

Autore: D. Collura

Data: 2009/12/04

Ente proprietario: Fondazione Artistica Poldi Pezzoli

Codice identificativo: 3210

Note: F:\

Specifiche: F:\

Indirizzo web: F:\

Collocazione del file nell'archivio locale: F:\

Nome del file originale: 3210.jpg

BIBLIOGRAFIA [1 / 3]

Genere: bibliografia specifica

Autore: G. Cavalieri Manasse

Titolo libro o rivista: Museo Poldi Pezzoli. Ceramiche vetri mobili arredi

Titolo contributo: Ceramiche

Luogo di edizione: Milano

Anno di edizione: 1983

V., pp., nn.: p. 17, n. 1

V., tavv., figg.: tav. 1

BIBLIOGRAFIA [2 / 3]

Genere: bibliografia specifica

Autore: A. Frova

Titolo libro o rivista: Il Museo Poldi Pezzoli

Titolo contributo: Collezione archeologica

Luogo di edizione: Milano

Anno di edizione: 1972

V., pp., nn.: p. 91

V., tavv., figg.: fig. 139

BIBLIOGRAFIA [3 / 3]

Genere: bibliografia specifica

Autore: F. Russoli

Titolo libro o rivista: Il Museo Poldi Pezzoli in Milano

Luogo di edizione: Firenze

Anno di edizione: 1952

V., pp., nn.: p. 21

COMPILAZIONE

COMPILAZIONE

Anno di redazione: 2009

Ente compilatore: Museo Poldi Pezzoli

Nome: Giacobello, Federica

Funzionario responsabile: Manoli, Federica