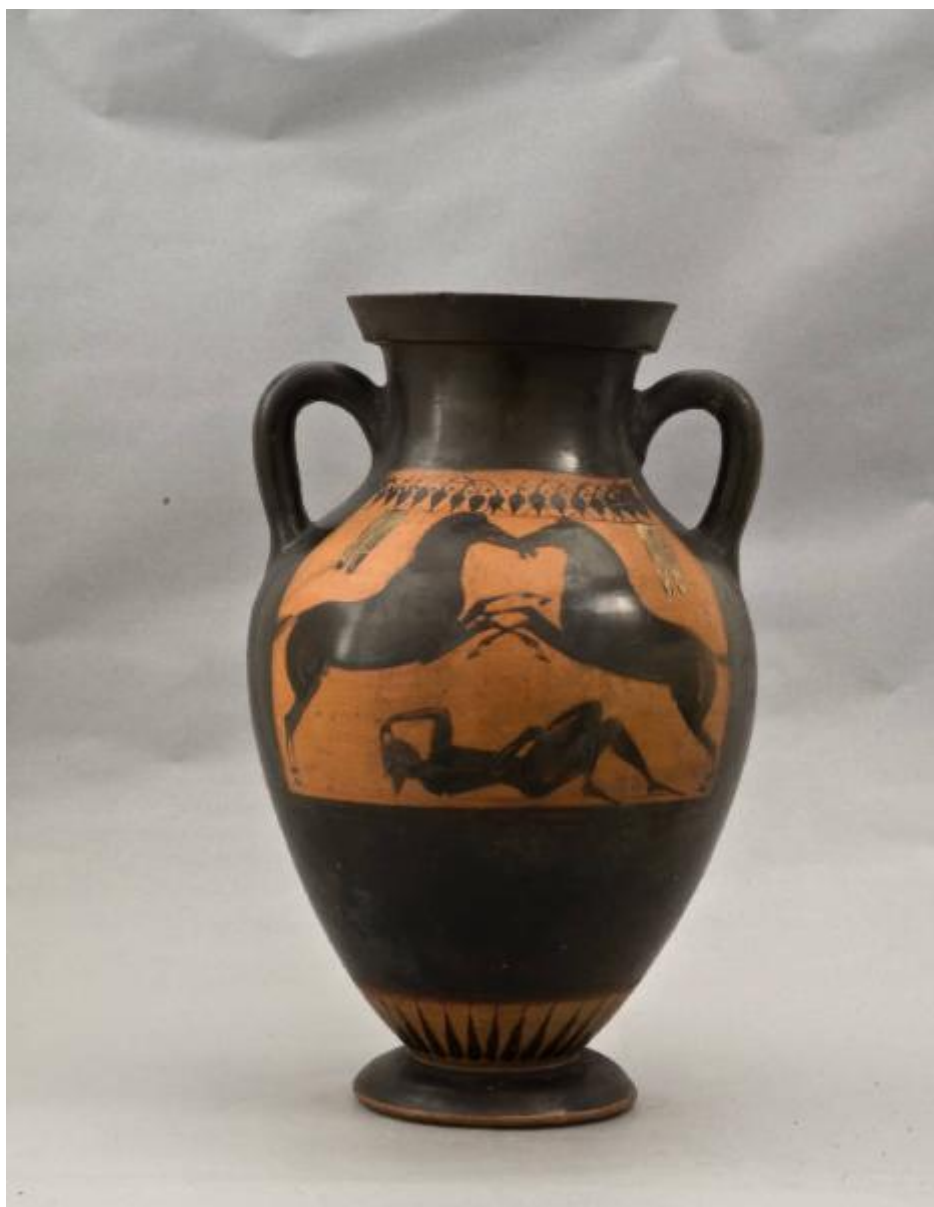


Anfora

Pittore dell'Altalena (attribuito)



Link risorsa: <https://www.lombardiabenculturali.it/reperti-archeologici/schede/v5010-00280/>

Scheda SIRBeC: <https://www.lombardiabenculturali.it/reperti-archeologici/schede-complete/v5010-00280/>

CODICI

Unità operativa: v5010

Numero scheda: 280

Codice scheda: v5010-00280

Tipo scheda: RA

Livello ricerca: P

CODICE UNIVOCO

Codice regione: 03

Numero catalogo generale: 02023671

Ente schedatore: R03/ Museo Poldi Pezzoli

Ente competente: S25

RELAZIONI

RELAZIONI CON ALTRI BENI [1 / 2]

Tipo relazione: è compreso

Tipo scheda: COL

Codice IDK della scheda correlata: COL-LMD20-0000004

RELAZIONI CON ALTRI BENI [2 / 2]

Tipo relazione: è compreso

Tipo scheda: COL

Codice IDK della scheda correlata: COL-RL480-0000007

Relazione con schede VAL: RL480-00095

OGGETTO

OGGETTO

Definizione: anfora

Autenticità: incerto

Classe e produzione: ceramica attica a figure nere

LOCALIZZAZIONE GEOGRAFICO-AMMINISTRATIVA

INDICAZIONE DEL CONTENITORE FISICO

Codice del contenitore fisico: 24497

Categoria del contenitore fisico: architettura

LOCALIZZAZIONE GEOGRAFICO-AMMINISTRATIVA ATTUALE

Stato: Italia

Regione: Lombardia

Provincia: MI

Nome provincia: Milano

Codice ISTAT comune: 015146

Comune: Milano

COLLOCAZIONE SPECIFICA

Tipologia: palazzo

Denominazione: Palazzo Poldi Pezzoli

Indirizzo: Via Alessandro Manzoni 12-14

Denominazione struttura conservativa - livello 1: Museo Poldi Pezzoli

Tipologia struttura conservativa: museo

Altra denominazione: Palazzo Trivulzio

ACCESSIBILITA' DEL BENE

Accessibilità: SI

DATI PATRIMONIALI E COLLEZIONI

INVENTARIO

Numero: 1062

COLLEZIONI [1 / 2]

Denominazione: Collezione archeologica del Museo Poldi Pezzoli

COLLEZIONI [2 / 2]

Denominazione: Collezioni d'arte del Museo Poldi Pezzoli

CRONOLOGIA

CRONOLOGIA GENERICA

Secolo: sec. VI a.C.

Frazione di secolo: terzo quarto

CRONOLOGIA SPECIFICA

Da: 540 a.C.

Validità: ca.

A: 530 a.C.

Validità: ca.

Motivazione cronologia: analisi stilistica

DEFINIZIONE CULTURALE

AUTORE

Nome di persona o ente: Pittore dell'Altalena

Tipo intestazione: P

Dati anagrafici/Periodo di attività: attivo VI sec. a.C.

Riferimento all'autore: attribuito

Motivazione dell'attribuzione: analisi stilistica

DATI TECNICI

MATERIA E TECNICA

Materia: ceramica

Note: Lavorata al tornio

Tecnica: tornitura

MISURE [1 / 2]

Unità: cm

Altezza: 38.1

Diametro: 15.7

Specifiche: diametro orlo

MISURE [2 / 2]

Diametro: 13.8

Specifiche: diametro piede

DATI ANALITICI

DESCRIZIONE

Indicazioni sull'oggetto

Corpo ceramico beige-rosa, vernice nera lucente, ingobbiatura arancio, sovraddipinture in bianco e paonazzo. Dettagli graffiti.

Labbro estroflesso a profilo concavo, collo cilindrico, spalla obliqua, corpo ovoide, piede troncoconico. Anse a bastoncino impostate verticalmente sul collo e sulla spalla.

Indicazioni sul soggetto

Lato A: Due cavalli affrontati con zampe anteriori alzate e musi contrapposti; sotto il loro corpo è stesa la figura nuda di un guerriero con gambe piegate, braccio teso verso la coscia, mentre con il sinistro si tiene la testa ruotata verso il terreno. Sopra i cavalli sul fondo tenie. La scena è compresa in un riquadro limitato in alto da fiori di loto.

Nella parte terminale del corpo alla confluenza con il piede fila di triangoli.

Lato B: Quadriga: i quattro cavalli sono raffigurati frontalmente con musi di profilo e criniera in paonazzo e particolari graffiti. L'auriga ha testa girata a destra, tunica bianca e capelli in paonazzo.

Notizie storico-critiche

L'anfora faceva parte del nucleo originario della collezione del conte Gian Giacomo Poldi Pezzoli, fondatore del Museo. Di argilla rosata è dipinta con vernice nera. La decorazione principale del vaso rappresenta due cavalli di profilo che si affrontano e, in basso, un guerriero caduto a terra. Il riquadro è limitato nella parte superiore da una fila di boccioli di loto pendenti, collegati da archetti intrecciati. Sull'altro lato appare una quadriga vista di fronte, con l'auriga in piedi al centro. Sopra il riquadro, è rappresentata una catena di palmette alternate a foglie. L'anfora è stata ricomposta da alcuni frammenti e presenta qualche scheggiatura, ma nell'insieme, per la qualità della decorazione e per lo stato di conservazione, si può considerare uno dei pezzi migliori della collezione archeologica. È assegnata al Pittore dell'Altalena, ceramografo attico a figure nere attivo poco prima della metà e nel terzo quarto del VI sec. a. C. All'autore, il cui nome deriva dall'altalena su cui si culla una fanciulla in una scena dipinta sull'anfora di Boston, Museum of Fine Arts, n. 98.918, sono assegnati oltre cento vasi, nella massima parte anfore.

CONSERVAZIONE

STATO DI CONSERVAZIONE

Data: 2009

Stato di conservazione: ricomposto

Indicazioni specifiche: Ricomposto da frammenti, lacune sul corpo, scheggiature superficiali.

RESTAURI E ANALISI

RESTAURI

Data: 2004

Ente responsabile: Fondazione Artistica Poldi Pezzoli

Nome operatore: D. Collura

CONDIZIONE GIURIDICA E VINCOLI

CONDIZIONE GIURIDICA

Indicazione generica: proprietà privata

FONTI E DOCUMENTI DI RIFERIMENTO

DOCUMENTAZIONE FOTOGRAFICA [1 / 2]

Codice univoco della risorsa: SC_RA_v5010-00280_IMG-0000095407

Genere: documentazione allegata

Tipo: fotografia digitale colore

Autore: D. Collura

Data: 2009/12/04

Ente proprietario: Fondazione Artistica Poldi Pezzoli

Codice identificativo: 1062

Specifiche: #expo#

Nome del file originale: 1062.jpg

DOCUMENTAZIONE FOTOGRAFICA [2 / 2]

Codice univoco della risorsa: SC_RA_v5010-00280_IMG-0000095408

Genere: documentazione allegata

Tipo: fotografia digitale colore

Autore: D. Collura

Data: 2009/12/04

Ente proprietario: Fondazione Artistica Poldi Pezzoli

Codice identificativo: 1062a

Specifiche: #expo#

Visibilità immagine: 1

Nome del file originale: 1062a.jpg

BIBLIOGRAFIA [1 / 3]

Genere: bibliografia specifica

Autore: G. Cavalieri Manasse

Titolo libro o rivista: Museo Poldi Pezzoli. Ceramiche vetri mobili arredi

Titolo contributo: Ceramiche

Luogo di edizione: Milano

Anno di edizione: 1983

V., pp., nn.: p. 17, n. 2

V., tavv., figg.: tavv. 2 e 3

BIBLIOGRAFIA [2 / 3]

Genere: bibliografia specifica

Autore: A. Frova

Titolo libro o rivista: Il Museo Poldi Pezzoli

Titolo contributo: Collezione archeologica

Luogo di edizione: Milano

Anno di edizione: 1972

V., pp., nn.: p. 86

V., tavv., figg.: fig. 120

BIBLIOGRAFIA [3 / 3]

Genere: bibliografia specifica

Autore: J.D. Beazley

Titolo libro o rivista: Attic Black-Figure Vase Painters

Luogo di edizione: Oxford

Anno di edizione: 1956

V., pp., nn.: p. 693, n. 23 bis

COMPILAZIONE

COMPILAZIONE

Anno di redazione: 2009

Ente compilatore: Museo Poldi Pezzoli

Nome: Giacobello, Federica

Funzionario responsabile: Manoli, Federica

AGGIORNAMENTO-REVISIONE

Anno di aggiornamento/revisione: 2014

Nome: Vertechy, Alessandra

Ente compilatore: Istituto per la Storia dell'Arte Lombarda

Funzionario responsabile: Diani, Maria Grazia

Referente scientifico: Zanzottera, Ferdinando