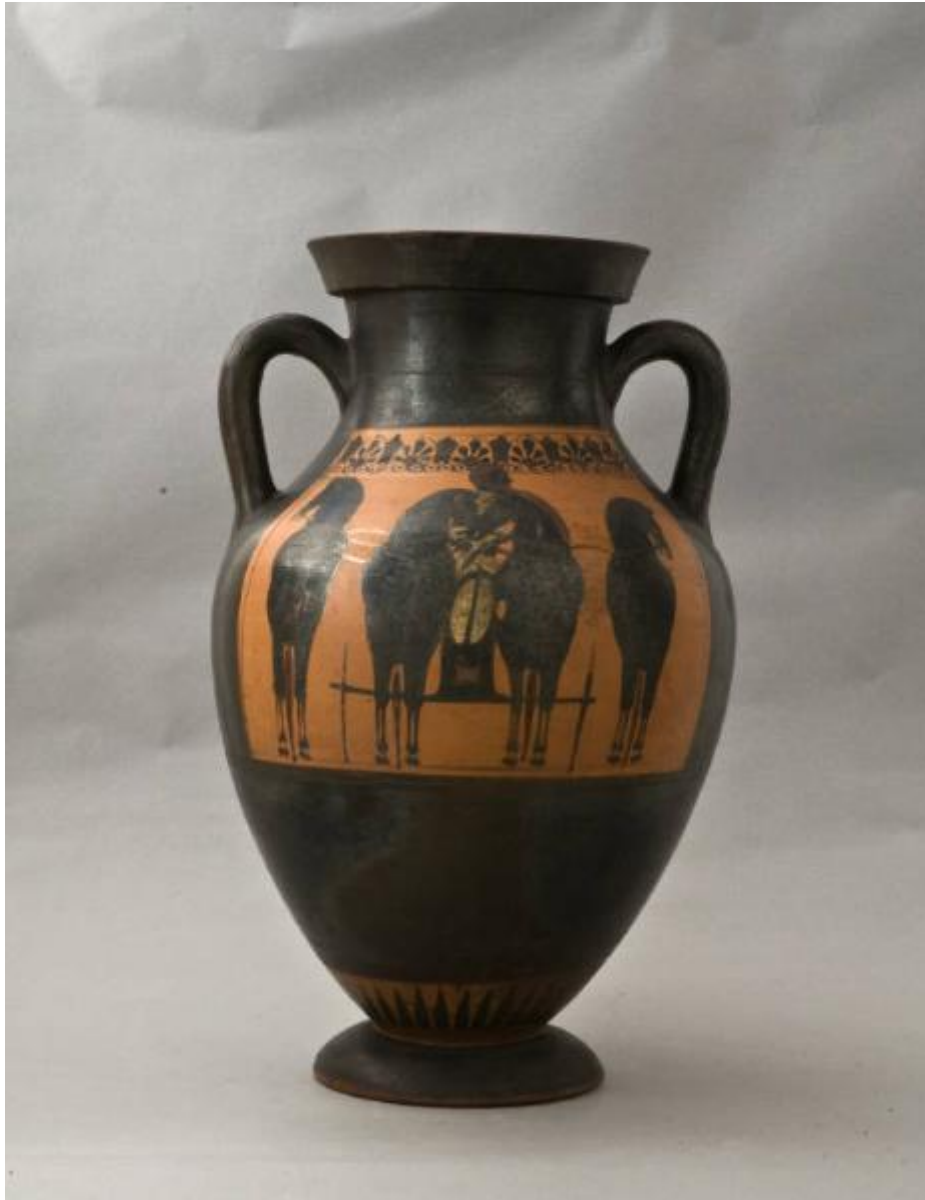


Anfora

Pittore dell'Altalena



Link risorsa: <https://www.lombardiabenculturali.it/reperti-archeologici/schede/v5010-00281/>

Scheda SIRBeC: <https://www.lombardiabenculturali.it/reperti-archeologici/schede-complete/v5010-00281/>

CODICI

Unità operativa: v5010

Numero scheda: 281

Codice scheda: v5010-00281

Tipo scheda: RA

Livello ricerca: P

CODICE UNIVOCO

Codice regione: 03

Numero catalogo generale: 02023672

Ente schedatore: R03/ Museo Poldi Pezzoli

Ente competente: S25

RELAZIONI

RELAZIONI CON ALTRI BENI

Tipo relazione: è compreso

Tipo scheda: COL

Codice IDK della scheda correlata: COL-LMD20-0000004

OGGETTO

OGGETTO

Definizione: anfora

Autenticità: incerto

Classe e produzione: ceramica attica a figure nere

LOCALIZZAZIONE GEOGRAFICO-AMMINISTRATIVA

INDICAZIONE DEL CONTENITORE FISICO

Codice del contenitore fisico: 24497

Categoria del contenitore fisico: architettura

LOCALIZZAZIONE GEOGRAFICO-AMMINISTRATIVA ATTUALE

Stato: Italia

Regione: Lombardia

Provincia: MI

Nome provincia: Milano

Codice ISTAT comune: 015146

Comune: Milano

COLLOCAZIONE SPECIFICA

Tipologia: palazzo

Denominazione: Palazzo Poldi Pezzoli

Indirizzo: Via Alessandro Manzoni 12-14

Denominazione struttura conservativa - livello 1: Museo Poldi Pezzoli

Tipologia struttura conservativa: museo

Altra denominazione: Palazzo Trivulzio

DATI PATRIMONIALI E COLLEZIONI

INVENTARIO

Denominazione: 1063

COLLEZIONI

Denominazione: Collezione archeologica del Museo Poldi Pezzoli

CRONOLOGIA

CRONOLOGIA GENERICA

Secolo: sec. VI a.C.

Frazione di secolo: terzo quarto

CRONOLOGIA SPECIFICA

Da: 540 a.C.

Validità: ca.

A: 530 a.C.

Validità: ca.

Motivazione cronologia: analisi stilistica

DEFINIZIONE CULTURALE

AUTORE

Ruolo: J.D. Beazley

Nome di persona o ente: Pittore dell'Altalena

Tipo intestazione: P

Motivazione dell'attribuzione: analisi stilistica

DATI TECNICI

MATERIA E TECNICA

Materia: ceramica

Note: Lavorata al tornio

MISURE [1 / 2]

Unità: cm

Altezza: 40

Diametro: 16.6

Specifiche: diametro orlo

MISURE [2 / 2]

Diametro: 14.3

Specifiche: diametro piede

DATI ANALITICI

DESCRIZIONE

Indicazioni sull'oggetto

Corpo ceramico beige-rosa, vernice nera lucente, ingobbiatura arancio, sovraddipinture in bianco e paonazzo. Dettagli graffiti.

Labbro estroflesso a profilo concavo, collo cilindrico, spalla obliqua, corpo ovoide, piede troncoconico. Anse a bastoncino impostate verticalmente sul collo e sulla spalla.

Indicazioni sul soggetto

Lato A: Scena di duello. Il guerriero di destra, raffigurato di profilo, ha gambe divaricate ed è colto nell'atto di colpire il nemico in fuga che ha gambe piegate, e testa rivolta all'indietro. Indossa elmo, scudo. I guerrieri indossano schinieri ed elmo crestato. Ai lati due figure maschili stanti ammantati assistono alla scena.

La scena è compresa in un riquadro limitato in alto da fiori di loto. Nella parte terminale del corpo alla confluenza con il piede fila di triangoli.

Lato B: Quadriga: i quattro cavalli sono raffigurati frontalmente con muso di profilo e criniera in paonazzo e particolari graffiti. L'auriga ha testa girata a destra, tunica bianca e capelli in paonazzo. La scena è racchiusa in un riquadro limitato superiormente da palmette.

Nella parte terminale del corpo alla confluenza con il piede, fila di triangoli.

CONSERVAZIONE

STATO DI CONSERVAZIONE

Data: 2009

Stato di conservazione: integro

Indicazioni specifiche: Scheggiature superficiali.

RESTAURI E ANALISI

RESTAURI

Data: 2004

Ente responsabile: Fondazione Artistica Poldi Pezzoli

Nome operatore: D. Collura

CONDIZIONE GIURIDICA E VINCOLI

CONDIZIONE GIURIDICA

Indicazione generica: proprietà privata

FONTI E DOCUMENTI DI RIFERIMENTO

DOCUMENTAZIONE FOTOGRAFICA [1 / 2]

Codice univoco della risorsa: SC_RA_v5010-00281_IMG-0000072177

Genere: documentazione allegata

Tipo: fotografia digitale colore

Autore: D. Collura

Data: 2009/12/04

Ente proprietario: Fondazione Artistica Poldi Pezzoli

Codice identificativo: 1063

Collocazione del file nell'archivio locale: F:\

Nome del file originale: 1063.jpg

DOCUMENTAZIONE FOTOGRAFICA [2 / 2]

Codice univoco della risorsa: SC_RA_v5010-00281_IMG-0000072178

Genere: documentazione allegata

Tipo: fotografia digitale colore

Autore: D. Collura

Data: 2009/12/04

Ente proprietario: Fondazione Artistica Poldi Pezzoli

Codice identificativo: 1063a

Collocazione del file nell'archivio locale: F:\

Nome del file originale: 1063a.jpg

BIBLIOGRAFIA [1 / 3]

Genere: bibliografia specifica

Autore: G. Cavalieri Manasse

Titolo libro o rivista: Museo Poldi Pezzoli. Ceramiche vetri mobili arredi

Titolo contributo: Ceramiche

Luogo di edizione: Milano

Anno di edizione: 1983

V., pp., nn.: p. 17, n. 3

V., tavv., figg.: tavv. 4 e 5

BIBLIOGRAFIA [2 / 3]

Genere: bibliografia specifica

Autore: A. Frova

Titolo libro o rivista: Il Museo Poldi Pezzoli

Titolo contributo: Collezione archeologica

Luogo di edizione: Milano

Anno di edizione: 1972

V., pp., nn.: p. 86

V., tavv., figg.: figg. 118 e 121

BIBLIOGRAFIA [3 / 3]

Genere: bibliografia specifica

Autore: J.D. Beazley

Titolo libro o rivista: Attic Black-Figure Vase Painters

Luogo di edizione: Oxford

Anno di edizione: 1956

V., pp., nn.: p. 693, n. 18 bis

COMPILAZIONE

COMPILAZIONE

Anno di redazione: 2009

Ente compilatore: Museo Poldi Pezzoli

Nome: Giacobello, Federica

Funzionario responsabile: Manoli, Federica