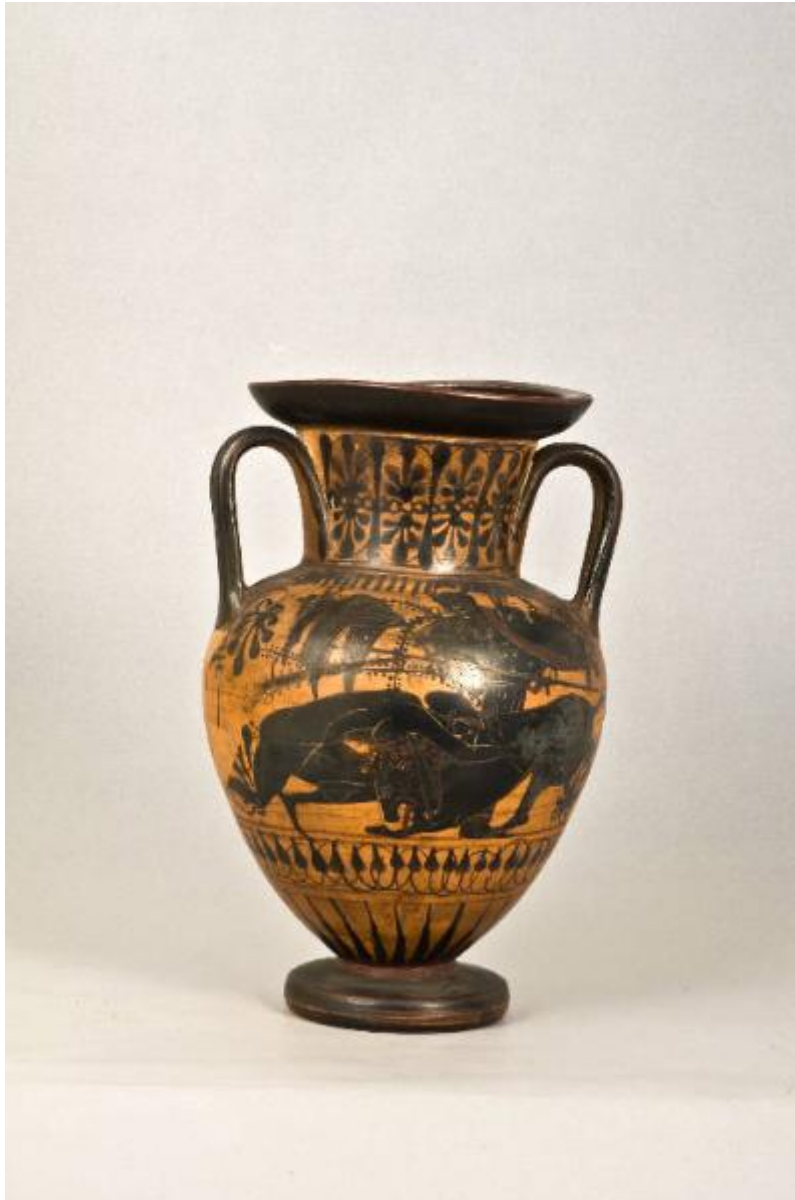


# Anfora

Pittore delle Linee rosse



Link risorsa: <https://www.lombardiabenculturali.it/reperti-archeologici/schede/v5010-00282/>

Scheda SIRBeC: <https://www.lombardiabenculturali.it/reperti-archeologici/schede-complete/v5010-00282/>

## CODICI

Unità operativa: v5010

Numero scheda: 282

Codice scheda: v5010-00282

Tipo scheda: RA

Livello ricerca: P

### CODICE UNIVOCO

Codice regione: 03

Numero catalogo generale: 02023673

Ente schedatore: R03/ Museo Poldi Pezzoli

Ente competente: S25

## RELAZIONI

### RELAZIONI CON ALTRI BENI

Tipo relazione: è compreso

Tipo scheda: COL

Codice IDK della scheda correlata: COL-LMD20-0000004

## OGGETTO

### OGGETTO

Definizione: anfora

Autenticità: originale

Classe e produzione: ceramica attica a figure nere

## LOCALIZZAZIONE GEOGRAFICO-AMMINISTRATIVA

### INDICAZIONE DEL CONTENITORE FISICO

Codice del contenitore fisico: 24497

Categoria del contenitore fisico: architettura

### LOCALIZZAZIONE GEOGRAFICO-AMMINISTRATIVA ATTUALE

Stato: Italia

Regione: Lombardia

Provincia: MI

Nome provincia: Milano

Codice ISTAT comune: 015146

Comune: Milano

### **COLLOCAZIONE SPECIFICA**

Tipologia: palazzo

Denominazione: Palazzo Poldi Pezzoli

Indirizzo: Via Alessandro Manzoni 12-14

Denominazione struttura conservativa - livello 1: Museo Poldi Pezzoli

Tipologia struttura conservativa: museo

Altra denominazione: Palazzo Trivulzio

## **DATI PATRIMONIALI E COLLEZIONI**

### **INVENTARIO**

Denominazione: 1065

### **COLLEZIONI**

Denominazione: Collezione archeologica del Museo Poldi Pezzoli

## **CRONOLOGIA**

### **CRONOLOGIA GENERICA**

Secolo: sec. VI a.C.

Frazione di secolo: seconda metà

### **CRONOLOGIA SPECIFICA**

Da: 550 a.C.

Validità: ca.

A: 500 a.C.

Validità: ca.

Motivazione cronologia: analisi stilistica

## **DEFINIZIONE CULTURALE**

## AUTORE

Ruolo: G. Cavalieri Manasse

Nome di persona o ente: Pittore delle Linee rosse

Tipo intestazione: P

Motivazione dell'attribuzione: analisi stilistica

## DATI TECNICI

### MATERIA E TECNICA

Materia: ceramica

Note: Lavorata al tornio

### MISURE [1 / 2]

Unità: cm

Altezza: 25.5

Diametro: 12.5

Specifiche: diametro orlo

### MISURE [2 / 2]

Diametro: 9

Specifiche: diametro piede

## DATI ANALITICI

### DESCRIZIONE

Indicazioni sull'oggetto

Corpo ceramico beige-rosato, vernice nera lucente, ingobbiatura arancio, sovraddipinture in bianco e paonazzo. Dettagli graffiati.

Labbro estroflesso a profilo arrotondato, collo cilindrico leggermente svasato verso la spalla arrotondata, corpo ovoide, piede a disco. Anse a triplice bastoncino impostate verticalmente sul collo e sulla spalla.

Indicazioni sul soggetto

Lato A: Eracle in lotta con il leone Nemeo. Eracle al centro è inginocchiato e piegato verso il leone, nell'atto di stringerlo; dietro di lui, sui rami di un albero, sono appesi mantello faretra e clava. Sullo sfondo Atena stante, vestita di peplo, gorgoneion ed elmata; ha volto di profilo e stringe uno scudo.

Sul collo, doppia fila di palmette. Sulla spalla, linguette verticali; sotto la scena figurata, fiori di loto collegati da archetti. Alla base fascia di linguette.

Lato B: Dioniso seduto su diphros, sostiene un grande kantharos. E' barbato con lunghi capelli ed è avvolto in un mantello. Davanti a lui vi è una Menade in fuga in direzione opposta rispetto a quella del dio e testa, in torsione, rivolta a lui; veste un lungo chitone con mantello. Le gambe sono sovraddipinte in bianco.

Sul collo, palmette. Sulla spalla, linguette verticali; sotto la scena figurata, fiori di loto collegati da archetti. Alla base fascia di linguette.

## CONSERVAZIONE

### STATO DI CONSERVAZIONE

Data: 2009

Stato di conservazione: ricomposto

Indicazioni specifiche: Ricomposto da vari frammenti: lacune sotto le anse. Colore aggiunto evanido

## RESTAURI E ANALISI

### RESTAURI

Data: 2004

Ente responsabile: Fondazione Artistica Poldi Pezzoli

Nome operatore: D. Collura

## CONDIZIONE GIURIDICA E VINCOLI

### CONDIZIONE GIURIDICA

Indicazione generica: proprietà privata

## FONTI E DOCUMENTI DI RIFERIMENTO

### DOCUMENTAZIONE FOTOGRAFICA [1 / 2]

Codice univoco della risorsa: SC\_RA\_v5010-00282\_IMG-0000072179

Genere: documentazione allegata

Tipo: fotografia digitale colore

Autore: D. Collura

Data: 2009/12/04

Ente proprietario: Fondazione Artistica Poldi Pezzoli

Codice identificativo: 1065

Collocazione del file nell'archivio locale: F:\

Nome del file originale: 1065.jpg

### DOCUMENTAZIONE FOTOGRAFICA [2 / 2]

Codice univoco della risorsa: SC\_RA\_v5010-00282\_IMG-0000072180

Genere: documentazione allegata

Tipo: fotografia digitale colore

Autore: D. Collura

Data: 2009/12/04

Ente proprietario: Fondazione Artistica Poldi Pezzoli

Codice identificativo: 1065a

Collocazione del file nell'archivio locale: F:\

Nome del file originale: 1065a.jpg

**BIBLIOGRAFIA [1 / 3]**

Genere: bibliografia specifica

Autore: G. Cavalieri Manasse

Titolo libro o rivista: Museo Poldi Pezzoli. Ceramiche vetri mobili arredi

Titolo contributo: Ceramiche

Luogo di edizione: Milano

Anno di edizione: 1983

V., pp., nn.: p. 17, n. 4

V., tavv., figg.: tav. 8

**BIBLIOGRAFIA [2 / 3]**

Genere: bibliografia specifica

Autore: A. Frova

Titolo libro o rivista: Il Museo Poldi Pezzoli

Titolo contributo: Collezione archeologica

Luogo di edizione: Milano

Anno di edizione: 1972

V., pp., nn.: p. 86

V., tavv., figg.: fig. 124

**BIBLIOGRAFIA [3 / 3]**

Genere: bibliografia di confronto

Autore: J.D. Beazley

Titolo libro o rivista: Attic Black-Figure Vase Painters

Luogo di edizione: Oxford

Anno di edizione: 1956

V., pp., nn.: p. 601, nn. 9-17

## COMPILAZIONE

### COMPILAZIONE

Anno di redazione: 2009

Ente compilatore: Museo Poldi Pezzoli

Nome: Giacobello, Federica

Funzionario responsabile: Manoli, Federica