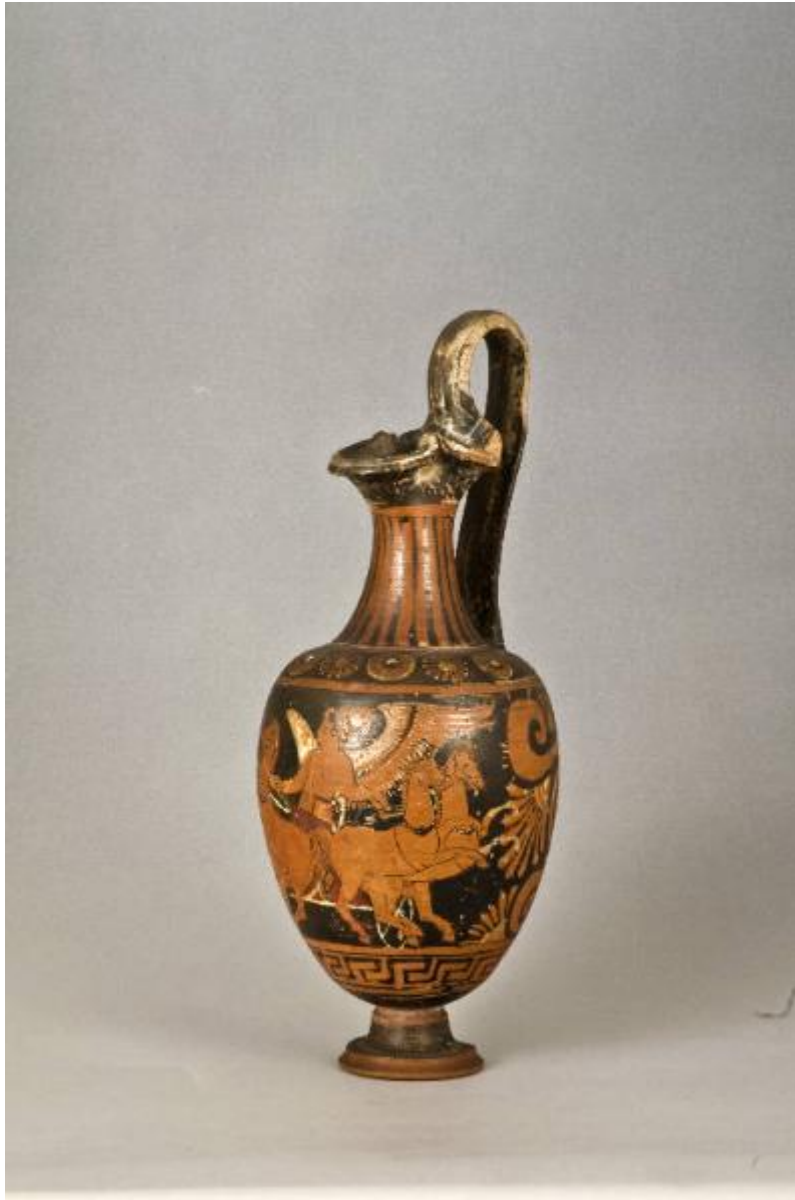


Oinochoe trilobata a collo lungo

Officina del Pittore di Varrese



Link risorsa: <https://www.lombardiabenculturali.it/reperti-archeologici/schede/v5010-00290/>

Scheda SIRBeC: <https://www.lombardiabenculturali.it/reperti-archeologici/schede-complete/v5010-00290/>

CODICI

Unità operativa: v5010

Numero scheda: 290

Codice scheda: v5010-00290

Tipo scheda: RA

Livello ricerca: P

CODICE UNIVOCO

Codice regione: 03

Numero catalogo generale: 02023681

Ente schedatore: R03/ Museo Poldi Pezzoli

Ente competente: S25

RELAZIONI

RELAZIONI CON ALTRI BENI

Tipo relazione: è compreso

Tipo scheda: COL

Codice IDK della scheda correlata: COL-LMD20-0000004

OGGETTO

OGGETTO

Definizione: oinochoe trilobata a collo lungo

Tipologia: Forma Trendall 1

Titolo repertorio per esteso: A.D. Trendall, South Italian Vase Painting, London 1966

Autenticità: originale

Classe e produzione: ceramica apula a figure rosse

LOCALIZZAZIONE GEOGRAFICO-AMMINISTRATIVA

INDICAZIONE DEL CONTENITORE FISICO

Codice del contenitore fisico: 24497

Categoria del contenitore fisico: architettura

LOCALIZZAZIONE GEOGRAFICO-AMMINISTRATIVA ATTUALE

Stato: Italia

Regione: Lombardia

Provincia: MI

Nome provincia: Milano

Codice ISTAT comune: 015146

Comune: Milano

COLLOCAZIONE SPECIFICA

Tipologia: palazzo

Denominazione: Palazzo Poldi Pezzoli

Indirizzo: Via Alessandro Manzoni 12-14

Denominazione struttura conservativa - livello 1: Museo Poldi Pezzoli

Tipologia struttura conservativa: museo

Altra denominazione: Palazzo Trivulzio

DATI PATRIMONIALI E COLLEZIONI

INVENTARIO

Denominazione: 503

COLLEZIONI

Denominazione: Collezione archeologica del Museo Poldi Pezzoli

CRONOLOGIA

CRONOLOGIA GENERICA

Secolo: sec. IV a.C.

Frazione di secolo: metà

CRONOLOGIA SPECIFICA

Da: 360 a.C.

Validità: ca.

A: 340 a.C.

Validità: ca.

Motivazione cronologia: analisi stilistica

DEFINIZIONE CULTURALE

AUTORE

Ruolo: F. Giacobello

Nome di persona o ente: Officina del Pittore di Varrese

Tipo intestazione: P

Motivazione dell'attribuzione: analisi stilistica

AMBITO CULTURALE

Denominazione: Medio Apulo

DATI TECNICI

MATERIA E TECNICA

Materia: ceramica

Note: Lavorata al tornio

MISURE

Unità: cm

Altezza: 25.4

Diametro: 11.8

Specifiche: altezza orlo; diametro piede

DATI ANALITICI

DESCRIZIONE

Indicazioni sull'oggetto

Corpo ceramico rosato, vernice nera opaca, ingobbiatura rossastra. Sovraddipinture in bianco-giallo e paonazzo. Labbro trilobato, orlo estroflesso arrotondato, collo concavo, spalle arrotondate, corpo globoso; piede campanulato con modanatura. Ansa a nastro tricolata, sormontante, impostata sul labbro e sulla spalla.

Indicazioni sul soggetto

Sul collo finte baccellature in nero; sulla spalla sequenza di fiori a più petali alternati a patere. Sotto la scena figurata, motivo a meandro.

Scena figurata: Eros androgino conduce una quadriga. Il dio è raffigurato frontale, con testa di profilo a sinistra; è dotato di grandi ali aperte, sovraddipinte in bianco con lumeggiature rosse, porta sul petto una bandoliera ed ha armille alle braccia. La chioma è raccolta in un'alta coda, fermata da un kekryphalos. La parte inferiore del corpo è coperta dalla biga di cui sono anche raffigurate le ruote e i profili in bianco. Due coppie di cavalli s'impennano con zampe anteriori alzate. Sotto l'ansa palmette con foglie lanceolate.

CONSERVAZIONE

STATO DI CONSERVAZIONE

Data: 2009

Stato di conservazione: mutilo

Indicazioni specifiche: Lacuna sul piede, sull'ansa e sull'orlo. Vernice scrostata; incrostazioni sul corpo e sull'ansa.

RESTAURI E ANALISI

RESTAURI

Data: 2004

Ente responsabile: Fondazione Artistica Poldi Pezzoli

Nome operatore: D. Collura

CONDIZIONE GIURIDICA E VINCOLI

CONDIZIONE GIURIDICA

Indicazione generica: proprietà privata

FONTI E DOCUMENTI DI RIFERIMENTO

DOCUMENTAZIONE FOTOGRAFICA [1 / 2]

Codice univoco della risorsa: SC_RA_v5010-00290_IMG-0000072189

Genere: documentazione allegata

Tipo: fotografia digitale colore

Autore: D. Collura

Data: 2009/12/04

Ente proprietario: Fondazione Artistica Poldi Pezzoli

Codice identificativo: 503

Specifiche: F:\

Collocazione del file nell'archivio locale: F:\

Nome del file originale: 0503.jpg

DOCUMENTAZIONE FOTOGRAFICA [2 / 2]

Codice univoco della risorsa: SC_RA_v5010-00290_IMG-0000072190

Genere: documentazione allegata

Tipo: fotografia digitale colore

Autore: D. Collura

Data: 2009/12/04

Ente proprietario: Fondazione Artistica Poldi Pezzoli

Codice identificativo: 503a

Collocazione del file nell'archivio locale: F:\

Nome del file originale: 0503a.jpg

BIBLIOGRAFIA [1 / 3]

Genere: bibliografia specifica

Autore: G. Cavalieri Manasse

Titolo libro o rivista: Museo Poldi Pezzoli. Ceramiche vetri mobili arredi

Titolo contributo: Ceramiche

Luogo di edizione: Milano

Anno di edizione: 1983

V., pp., nn.: p. 19, n. 12

V., tavv., figg.: tav. 17

BIBLIOGRAFIA [2 / 3]

Genere: bibliografia specifica

Autore: A. Frova

Titolo libro o rivista: Il Museo Poldi Pezzoli

Titolo contributo: Collezione archeologica

Luogo di edizione: Milano

Anno di edizione: 1972

V., pp., nn.: p. 91

V., tavv., figg.: fig. 136

BIBLIOGRAFIA [3 / 3]

Genere: bibliografia di confronto

Autore: F. Giacobello

Titolo libro o rivista: Sertum Perusinum Gemmae oblatum, studi in onore di G. Sena Chiesa, a cura di S. Fortunelli

Titolo contributo: L'oinochoe a collo lungo apula a figure rosse: origine di una forma

Luogo di edizione: Napoli

Anno di edizione: 2007

V., pp., nn.: pp. 197-212

COMPILAZIONE

COMPILAZIONE

Anno di redazione: 2009

Ente compilatore: Museo Poldi Pezzoli

Nome: Giacobello, Federica

Funzionario responsabile: Manoli, Federica