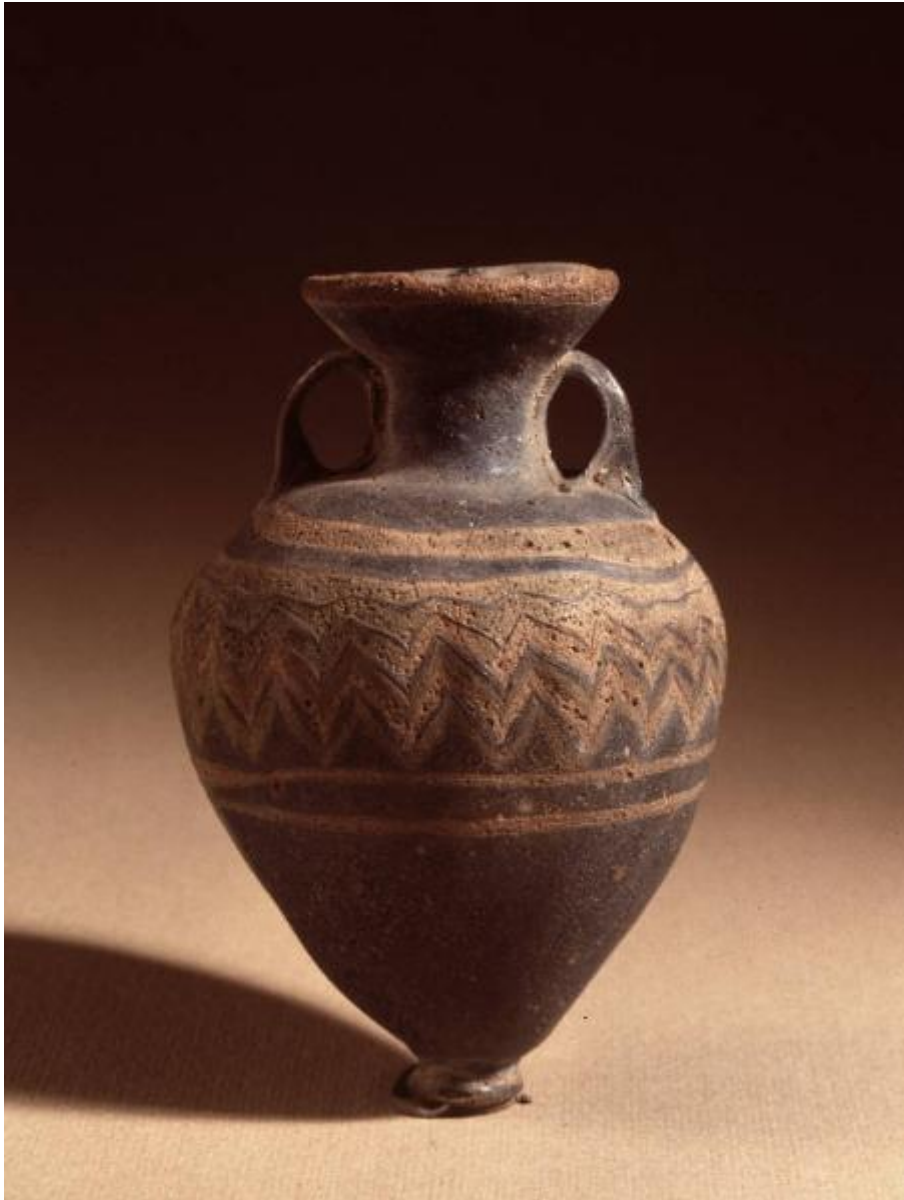


Amphoriskos



Link risorsa: <https://www.lombardiabenculturali.it/reperti-archeologici/schede/v5010-00306/>

Scheda SIRBeC: <https://www.lombardiabenculturali.it/reperti-archeologici/schede-complete/v5010-00306/>

CODICI

Unità operativa: v5010

Numero scheda: 306

Codice scheda: v5010-00306

Tipo scheda: RA

Livello ricerca: P

CODICE UNIVOCO

Codice regione: 03

Numero catalogo generale: 02023697

Ente schedatore: R03/ Museo Poldi Pezzoli

Ente competente: S25

RELAZIONI

RELAZIONI CON ALTRI BENI

Tipo relazione: è compreso

Tipo scheda: COL

Codice IDK della scheda correlata: COL-LMD20-0000004

OGGETTO

OGGETTO

Definizione: amphoriskos

Tipologia: Gruppo mediterraneo I. Forma 2

Titolo repertorio per esteso: D.B. Harden , Catalogue of the Greek and roman glass in the British Museum, London 1981

Autenticità: originale

Classe e produzione: vetri

LOCALIZZAZIONE GEOGRAFICO-AMMINISTRATIVA

INDICAZIONE DEL CONTENITORE FISICO

Codice del contenitore fisico: 24497

Categoria del contenitore fisico: architettura

LOCALIZZAZIONE GEOGRAFICO-AMMINISTRATIVA ATTUALE

Stato: Italia

Regione: Lombardia

Provincia: MI

Nome provincia: Milano

Codice ISTAT comune: 015146

Comune: Milano

COLLOCAZIONE SPECIFICA

Tipologia: palazzo

Denominazione: Palazzo Poldi Pezzoli

Indirizzo: Via Alessandro Manzoni 12-14

Denominazione struttura conservativa - livello 1: Museo Poldi Pezzoli

Tipologia struttura conservativa: museo

Altra denominazione: Palazzo Trivulzio

DATI PATRIMONIALI E COLLEZIONI

INVENTARIO

Denominazione: 3217

COLLEZIONI

Denominazione: Collezione archeologica del Museo Poldi Pezzoli

CRONOLOGIA

CRONOLOGIA GENERICA

Secolo: sec. V a.C.

Frazione di secolo: seconda metà

CRONOLOGIA SPECIFICA

Da: 450 a.C.

Validità: ca.

A: 400 a.C.

Validità: ca.

Motivazione cronologia: analisi stilistica

DATI TECNICI

MATERIA E TECNICA

Materia: vetro su nucleo friabile

MISURE

Unità: cm

Altezza: 7.8

Diametro: 2.8

Specifiche: diametro orlo

DATI ANALITICI

DESCRIZIONE

Indicazioni sull'oggetto

Vetro pressato su nucleo friabile di colore blu.

Orlo piatto espanso, collo cilindrico, corpo piriforme. Anse a sezione circolare saldate sul collo e sulla spalla.

Indicazioni sul soggetto

Decorazione a zig-zag gialle e verdi sul ventre, limitate da filamenti orizzontali gialli; peduncolo in giallo.

I colori sono deformati per cottura da fuoco.

CONSERVAZIONE

STATO DI CONSERVAZIONE

Data: 2009

Stato di conservazione: integro

Indicazioni specifiche: L'esemplare presenta evidenti tracce di cottura che ne ha deformato la materia e i colori.

RESTAURI E ANALISI

RESTAURI

Data: 2004

Ente responsabile: Fondazione Artistica Poldi Pezzoli

Nome operatore: D. Collura

CONDIZIONE GIURIDICA E VINCOLI

CONDIZIONE GIURIDICA

Indicazione generica: proprietà privata

FONTI E DOCUMENTI DI RIFERIMENTO

DOCUMENTAZIONE FOTOGRAFICA

Codice univoco della risorsa: SC_RA_v5010-00306_IMG-0000072206

Genere: documentazione allegata

Tipo: fotografia digitale colore

Autore: D. Collura

Data: 2009/12/09

Ente proprietario: Fondazione Artistica Poldi Pezzoli

Codice identificativo: 3217

Specifiche: F:\

Collocazione del file nell'archivio locale: F:\

Nome del file originale: 3217.jpg

BIBLIOGRAFIA [1 / 3]

Genere: bibliografia specifica

Autore: E. Roffia

Titolo libro o rivista: Museo Poldi Pezzoli. Ceramiche vetri mobili arredi

Titolo contributo: Vetri

Luogo di edizione: Milano

Anno di edizione: 1983

V., pp., nn.: p. 168, n. 4

V., tavv., figg.: tav. 4

BIBLIOGRAFIA [2 / 3]

Genere: bibliografia di confronto

Autore: D.B. Harden

Titolo libro o rivista: Catalogue of the Greek and roman glass in the British Museum

Luogo di edizione: London

Anno di edizione: 1981

V., pp., nn.: p. 83, n. 184

V., tavv., figg.: tav. XI

BIBLIOGRAFIA [3 / 3]

Genere: bibliografia specifica

Autore: A. Frova

Titolo libro o rivista: Il Museo Poldi Pezzoli

Titolo contributo: Collezione archeologica

Luogo di edizione: Milano

Anno di edizione: 1972

V., pp., nn.: p. 106

COMPILAZIONE

COMPILAZIONE

Anno di redazione: 2009

Ente compilatore: Museo Poldi Pezzoli

Nome: Giacobello, Federica

Funzionario responsabile: Manoli, Federica