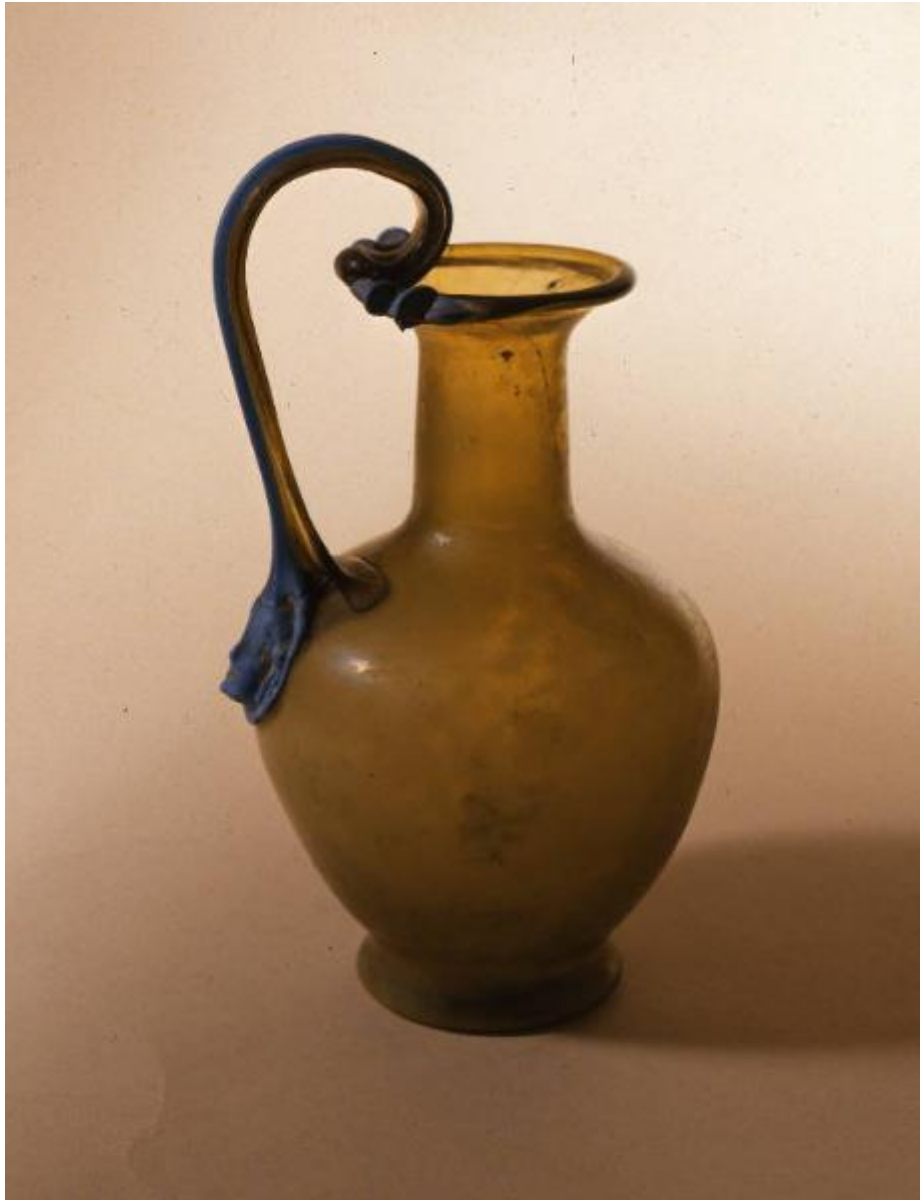


Olpe



Link risorsa: <https://www.lombardiabenculturali.it/reperti-archeologici/schede/v5010-00319/>

Scheda SIRBeC: <https://www.lombardiabenculturali.it/reperti-archeologici/schede-complete/v5010-00319/>

CODICI

Unità operativa: v5010

Numero scheda: 319

Codice scheda: v5010-00319

Tipo scheda: RA

Livello ricerca: P

CODICE UNIVOCO

Codice regione: 03

Numero catalogo generale: 02023710

Ente schedatore: R03/ Museo Poldi Pezzoli

Ente competente: S25

RELAZIONI

RELAZIONI CON ALTRI BENI

Tipo relazione: è compreso

Tipo scheda: COL

Codice IDK della scheda correlata: COL-LMD20-0000004

OGGETTO

OGGETTO

Definizione: olpe

Autenticità: originale

Classe e produzione: vetri romani

LOCALIZZAZIONE GEOGRAFICO-AMMINISTRATIVA

INDICAZIONE DEL CONTENITORE FISICO

Codice del contenitore fisico: 24497

Categoria del contenitore fisico: architettura

LOCALIZZAZIONE GEOGRAFICO-AMMINISTRATIVA ATTUALE

Stato: Italia

Regione: Lombardia

Provincia: MI

Nome provincia: Milano

Codice ISTAT comune: 015146

Comune: Milano

COLLOCAZIONE SPECIFICA

Tipologia: palazzo

Denominazione: Palazzo Poldi Pezzoli

Indirizzo: Via Alessandro Manzoni 12-14

Denominazione struttura conservativa - livello 1: Museo Poldi Pezzoli

Tipologia struttura conservativa: museo

Altra denominazione: Palazzo Trivulzio

DATI PATRIMONIALI E COLLEZIONI

INVENTARIO

Denominazione: 466

COLLEZIONI

Denominazione: Collezione archeologica del Museo Poldi Pezzoli

CRONOLOGIA

CRONOLOGIA GENERICA

Secolo: sec. I d.C.

CRONOLOGIA SPECIFICA

Da: 1 d.C.

Validità: ca.

A: 99 d.C.

Validità: ca.

Motivazione cronologia: analisi stilistica

DATI TECNICI

MATERIA E TECNICA

Materia: vetro soffiato

Note: applique fusa a stampo

Tecnica: fusione a stampo

MISURE [1 / 2]

Unità: cm

Altezza: 21

Diametro: 7

Specifiche: diametro orlo

MISURE [2 / 2]

Diametro: 6.4

Specifiche: diametro piede

DATI ANALITICI

DESCRIZIONE

Indicazioni sull'oggetto

Vetro di colore giallo con striature e bolle d'aria; applique in vetro azzurro opaco.

Orlo espanso arrotondato, collo cilindrico, breve spalla arrotondata, corpo piriforme, piede troncoconico. Ansa curva a trilpice costolatura sopraelevata, impostata sull'orlo e sulla spalla: all'attacco testina femminile frontale con bocca semiaperta. Sull'orlo ai lati dell'ansa, pizzicature.

CONSERVAZIONE

STATO DI CONSERVAZIONE

Data: 2009

Stato di conservazione: integro

Indicazioni specifiche: Iridescenze.

RESTAURI E ANALISI

RESTAURI

Data: 2004

Ente responsabile: Fondazione Artistica Poldi Pezzoli

Nome operatore: D. Collura

CONDIZIONE GIURIDICA E VINCOLI

CONDIZIONE GIURIDICA

Indicazione generica: proprietà privata

FONTI E DOCUMENTI DI RIFERIMENTO

DOCUMENTAZIONE FOTOGRAFICA

Codice univoco della risorsa: SC_RA_v5010-00319_IMG-0000072219

Genere: documentazione allegata

Tipo: fotografia digitale colore

Autore: D. Collura

Data: 2009/12/09

Ente proprietario: Fondazione Artistica Poldi Pezzoli

Collocazione: F:\

Codice identificativo: 466

Specifiche: F:\

Collocazione del file nell'archivio locale: F:\

Nome del file originale: 0466.jpg

BIBLIOGRAFIA [1 / 3]

Genere: bibliografia specifica

Autore: E. Roffia

Titolo libro o rivista: Museo Poldi Pezzoli. Ceramiche vetri mobili arredi

Titolo contributo: Vetri

Luogo di edizione: Milano

Anno di edizione: 1983

V., pp., nn.: p. 170, n. 17

V., tavv., figg.: tav. 18

BIBLIOGRAFIA [2 / 3]

Genere: bibliografia specifica

Autore: A. Frova

Titolo libro o rivista: Il Museo Poldi Pezzoli

Titolo contributo: Collezione archeologica

Luogo di edizione: Milano

Anno di edizione: 1972

V., pp., nn.: p. 106

V., tavv., figg.: fig. 179

BIBLIOGRAFIA [3 / 3]

Genere: bibliografia specifica

Autore: G. Bertini

Titolo libro o rivista: Fondazione artistica Poldi Pezzoli. Catalogo generale

Luogo di edizione: Milano

Anno di edizione: 1881

V., pp., nn.: p. 107

COMPILAZIONE

COMPILAZIONE

Anno di redazione: 2009

Ente compilatore: Museo Poldi Pezzoli

Nome: Giacobello, Federica

Funzionario responsabile: Manoli, Federica