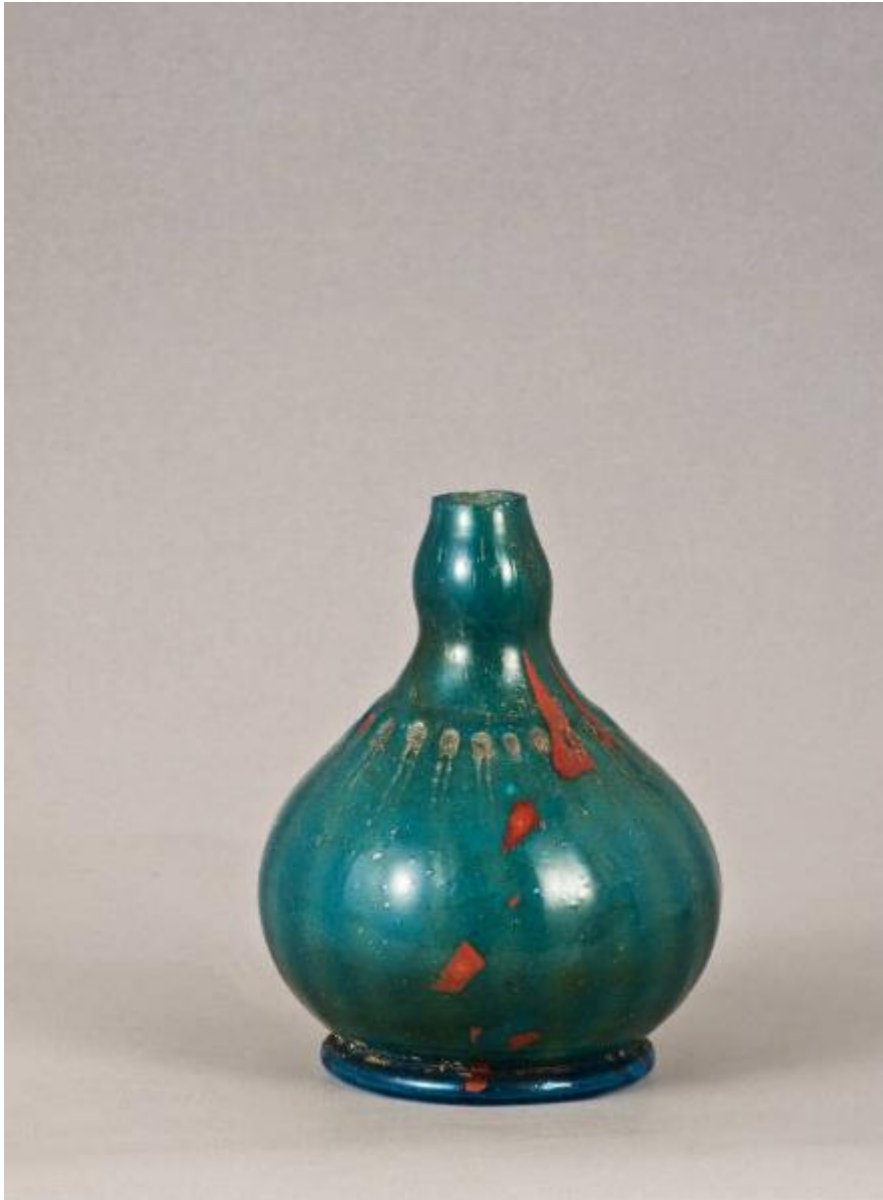


# Bottiglia



Link risorsa: <https://www.lombardiabeniculturali.it/reperti-archeologici/schede/v5010-00332/>

Scheda SIRBeC: <https://www.lombardiabeniculturali.it/reperti-archeologici/schede-complete/v5010-00332/>

## **CODICI**

Unità operativa: v5010

Numero scheda: 332

Codice scheda: v5010-00332

Tipo scheda: RA

Livello ricerca: P

### **CODICE UNIVOCO**

Codice regione: 03

Numero catalogo generale: 02023723

Ente schedatore: R03/ Museo Poldi Pezzoli

Ente competente: S25

## **RELAZIONI**

### **RELAZIONI CON ALTRI BENI**

Tipo relazione: è compreso

Tipo scheda: COL

Codice IDK della scheda correlata: COL-LMD20-0000004

## **OGGETTO**

### **OGGETTO**

Definizione: bottiglia

Autenticità: originale

Classe e produzione: vetri romani

## **LOCALIZZAZIONE GEOGRAFICO-AMMINISTRATIVA**

### **INDICAZIONE DEL CONTENITORE FISICO**

Codice del contenitore fisico: 24497

Categoria del contenitore fisico: architettura

### **LOCALIZZAZIONE GEOGRAFICO-AMMINISTRATIVA ATTUALE**

Stato: Italia

Regione: Lombardia

Provincia: MI

Nome provincia: Milano

Codice ISTAT comune: 015146

Comune: Milano

### **COLLOCAZIONE SPECIFICA**

Tipologia: palazzo

Denominazione: Palazzo Poldi Pezzoli

Indirizzo: Via Alessandro Manzoni 12-14

Denominazione struttura conservativa - livello 1: Museo Poldi Pezzoli

Tipologia struttura conservativa: museo

Altra denominazione: Palazzo Trivulzio

## **DATI PATRIMONIALI E COLLEZIONI**

### **INVENTARIO**

Denominazione: 1439

### **COLLEZIONI**

Denominazione: Collezione archeologica del Museo Poldi Pezzoli

## **CRONOLOGIA**

### **CRONOLOGIA GENERICA**

Secolo: secc. II/V d.C.

### **CRONOLOGIA SPECIFICA**

Da: 99 d.C.

Validità: ca.

A: 499 d.C.

Validità: ca.

Motivazione cronologia: analisi stilistica

## **DATI TECNICI**

### **MATERIA E TECNICA**

Materia: vetro soffiato

Tecnica: decorazione a caldo

### **MISURE**

Unità: cm

Altezza: 10.3

Diametro: 6

Specifiche: diametro piede

## **DATI ANALITICI**

### **DESCRIZIONE**

Indicazioni sull'oggetto

Vetro di colore azzurro intenso; bolle d'aria e striature.

Corpo piriforme, breve collo con strozzatura alla base; piede ad anello da stessa parete ripiegata. Fondo concavo.

Corpo decorato con depressioni verticali.

## **CONSERVAZIONE**

### **STATO DI CONSERVAZIONE**

Data: 2009

Stato di conservazione: mutilo

Indicazioni specifiche: Privo del labbro. Iridescenze.

## **RESTAURI E ANALISI**

### **RESTAURI**

Data: 2004

Ente responsabile: Fondazione Artistica Poldi Pezzoli

Nome operatore: D. Collura

## **CONDIZIONE GIURIDICA E VINCOLI**

### **CONDIZIONE GIURIDICA**

Indicazione generica: proprietà privata

## **FONTI E DOCUMENTI DI RIFERIMENTO**

**DOCUMENTAZIONE FOTOGRAFICA**

Codice univoco della risorsa: SC\_RA\_v5010-00332\_IMG-0000072232

Genere: documentazione allegata

Tipo: fotografia digitale colore

Autore: D. Collura

Data: 2009/12/17

Ente proprietario: Fondazione Artistica Poldi Pezzoli

Codice identificativo: 1439

Note: F:\

Specifiche: F:\

Collocazione del file nell'archivio locale: F:\

Nome del file originale: 1439.jpg

**BIBLIOGRAFIA [1 / 2]**

Genere: bibliografia specifica

Autore: E. Roffia

Titolo libro o rivista: Museo Poldi Pezzoli. Ceramiche vetri mobili arredi

Titolo contributo: Vetri

Luogo di edizione: Milano

Anno di edizione: 1983

V., pp., nn.: p. 172, n. 32

V., tavv., figg.: tav. 28

**BIBLIOGRAFIA [2 / 2]**

Genere: bibliografia specifica

Autore: A. Frova

Titolo libro o rivista: Il Museo Poldi Pezzoli

Titolo contributo: Collezione archeologica

Luogo di edizione: Milano

Anno di edizione: 1972

V., pp., nn.: p. 108

V., tavv., figg.: fig. 178

## COMPILAZIONE

### COMPILAZIONE

Anno di redazione: 2009

Ente compilatore: Museo Poldi Pezzoli

Nome: Giacobello, Federica

Funzionario responsabile: Manoli, Federica