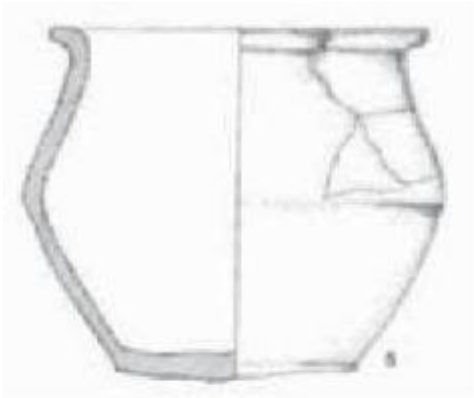


Olla

produzione Italia Settentrionale



Link risorsa: <https://www.lombardiabeniculturali.it/reperti-archeologici/schede/v6020-00018/>

Scheda SIRBeC: <https://www.lombardiabeniculturali.it/reperti-archeologici/schede-complete/v6020-00018/>

CODICI

Unità operativa: v6020

Numero scheda: 18

Codice scheda: v6020-00018

Tipo scheda: RA

Livello ricerca: P

CODICE UNIVOCO

Codice regione: 03

Numero catalogo generale: 00196426

Ente schedatore: R03/ S25

Ente competente: S25

OGGETTO

OGGETTO

Definizione: olla

Tipologia: Olcese, 73

Identificazione: opera isolata

QUANTITA'

Numero: 1

Disponibilità del bene: reale

Classe e produzione: ceramica comune

LOCALIZZAZIONE GEOGRAFICO-AMMINISTRATIVA

INDICAZIONE DEL CONTENITORE FISICO

Codice del contenitore fisico: 19586

Categoria del contenitore fisico: architettura

LOCALIZZAZIONE GEOGRAFICO-AMMINISTRATIVA ATTUALE

Stato: Italia

Regione: Lombardia

Provincia: MI

Nome provincia: Milano

Codice ISTAT comune: 015118

Comune: Legnano

COLLOCAZIONE SPECIFICA

Tipologia: museo

Denominazione: Museo Civico Guido Sutermeister

Indirizzo: Corso Garibaldi, 225

DATI PATRIMONIALI E COLLEZIONI

INVENTARIO

CRONOLOGIA

CRONOLOGIA GENERICA

Secolo: sec. IV

CRONOLOGIA SPECIFICA

Da: 400

Validità: post

A: 499

Validità: ante

Motivazione cronologia: analisi stilistica

DEFINIZIONE CULTURALE

AMBITO CULTURALE

Denominazione: produzione Italia Settentrionale

Motivazione dell'attribuzione: analisi stilistica

DATI TECNICI

MATERIA E TECNICA

Materia: impasto

MISURE

Unità: cm

Altezza: 13

Diametro: 14

DATI ANALITICI

DESCRIZIONE

Indicazioni sull'oggetto

olla (tipo Ceramiche Lombardia n. 73) con orlo estroflesso orizzontale, corpo biconico sottolineato da lieve carena, fondo piano irregolare. Ceramica comune, impasto depurato micaceo con rari inclusi calcarei, colore arancio; lisciate a stecca; tracce di esposizione al fuoco all'esterno e patina annerita sulle pareti interne

Notizie storico-critiche

olla (tipo Ceramiche Lombardia n. 73) con orlo estroflesso orizzontale, corpo biconico sottolineato da lieve carena, fondo piano irregolare. Ceramica comune, impasto depurato micaceo con rari inclusi calcarei, colore arancio; lisciate a stecca; tracce di esposizione al fuoco all'esterno e patina annerita sulle pareti interne

CONSERVAZIONE

STATO DI CONSERVAZIONE

Stato di conservazione: mutilo

RESTAURI E ANALISI

RESTAURI

Data: 2006

Ente responsabile: SA MI

Nome operatore: Studio L.Miazzo

CONDIZIONE GIURIDICA E VINCOLI

CONDIZIONE GIURIDICA

Indicazione generica: proprietà Stato

Indicazione specifica: Soprintendenza per i beni archeologici della Lombardia

FONTI E DOCUMENTI DI RIFERIMENTO

DOCUMENTAZIONE FOTOGRAFICA

Codice univoco della risorsa: SC_RA_v6020-00018_IMG-0000091986

Genere: documentazione allegata

Tipo: fotografia digitale b/n

Codice identificativo: v6020-00018-0000091986

Collocazione del file nell'archivio locale: Bernate disegni\Tomba 2

Nome del file originale: ST 149068.JPG

BIBLIOGRAFIA

Genere: bibliografia specifica

Autore: Simone Zopfi, Laura

Titolo libro o rivista: Soprintendenza per i beni archeologici della Lombardia - Notiziario 2006

Titolo contributo: La necropoli d'età romana di Bernate Ticino (MI)

Luogo di edizione: Milano

Anno di edizione: 2008

Codice scheda bibliografia: v6020-00001

Indirizzi bibliografici di rete: www.fastionline.org/docs/FOLDER-it-2007-94.pdf

COMPILAZIONE

COMPILAZIONE

Anno di redazione: 2009

Ente compilatore: S25

Nome: Gilardelli, Matteo