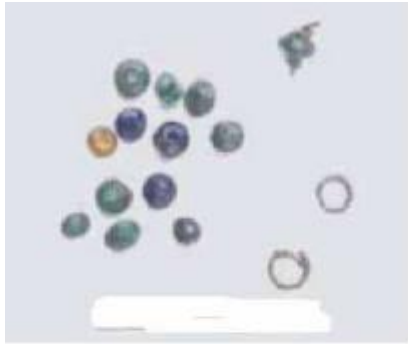


# Perla

produzione Italia Settentrionale



Link risorsa: <https://www.lombardiabeniculturali.it/reperti-archeologici/schede/v6020-00044/>

Scheda SIRBeC: <https://www.lombardiabeniculturali.it/reperti-archeologici/schede-complete/v6020-00044/>

## **CODICI**

Unità operativa: v6020

Numero scheda: 44

Codice scheda: v6020-00044

Tipo scheda: RA

Livello ricerca: P

### **CODICE UNIVOCO**

Codice regione: 03

Numero catalogo generale: 00196452

Ente schedatore: R03/ S25

Ente competente: S25

## **OGGETTO**

### **OGGETTO**

Definizione: perla

Tipologia: biconica

Identificazione: serie

### **QUANTITA'**

Numero: 13

Disponibilità del bene: reale

Classe e produzione: vetro

## **LOCALIZZAZIONE GEOGRAFICO-AMMINISTRATIVA**

### **INDICAZIONE DEL CONTENITORE FISICO**

Codice del contenitore fisico: 19586

Categoria del contenitore fisico: architettura

### **LOCALIZZAZIONE GEOGRAFICO-AMMINISTRATIVA ATTUALE**

Stato: Italia

Regione: Lombardia

Provincia: MI

Nome provincia: Milano

Codice ISTAT comune: 015118

Comune: Legnano

### **COLLOCAZIONE SPECIFICA**

Tipologia: museo

Denominazione: Museo Civico Guido Sutermeister

Indirizzo: Corso Garibaldi, 225

## **DATI PATRIMONIALI E COLLEZIONI**

### **INVENTARIO**

## **CRONOLOGIA**

### **CRONOLOGIA GENERICA**

Secolo: sec. IV

### **CRONOLOGIA SPECIFICA**

Da: 400

Validità: post

A: 499

Validità: ante

Motivazione cronologia: analisi stilistica

## **DEFINIZIONE CULTURALE**

### **AMBITO CULTURALE**

Denominazione: produzione Italia Settentrionale

Motivazione dell'attribuzione: analisi stilistica

## **DATI TECNICI**

### **MATERIA E TECNICA**

Materia: vetro

### **MISURE**

Unità: mm

Diametro: 3

## DATI ANALITICI

### DESCRIZIONE

Indicazioni sull'oggetto

13 perline biconiche di pasta vitrea trasparente, (8 verdi, 4 blu, 1 gialla), che dovevano costituire un braccialetto. Alcune conservano ancora all'interno frammenti di filo di bronzo con torsioni atte a fissare la perlina

Notizie storico-critiche

13 perline biconiche di pasta vitrea trasparente, (8 verdi, 4 blu, 1 gialla), che dovevano costituire un braccialetto. Alcune conservano ancora all'interno frammenti di filo di bronzo con torsioni atte a fissare la perlina

## CONSERVAZIONE

### STATO DI CONSERVAZIONE

Stato di conservazione: integro

## RESTAURI E ANALISI

### RESTAURI

Data: 2006

Ente responsabile: SA MI

Nome operatore: Studio L.Miazzo

## CONDIZIONE GIURIDICA E VINCOLI

### CONDIZIONE GIURIDICA

Indicazione generica: proprietà Stato

Indicazione specifica: Soprintendenza per i beni archeologici della Lombardia

## FONTI E DOCUMENTI DI RIFERIMENTO

### DOCUMENTAZIONE FOTOGRAFICA [1 / 2]

Codice univoco della risorsa: SC\_RA\_v6020-00044\_IMG-0000092036

Genere: documentazione allegata

Tipo: fotografia digitale colore

Codice identificativo: v6020-00044-0000092036

Collocazione del file nell'archivio locale: materiali Bernate\Tomba 9

Nome del file originale: ST 149106a.jpg

### **DOCUMENTAZIONE FOTOGRAFICA [2 / 2]**

Codice univoco della risorsa: SC\_RA\_v6020-00044\_IMG-0000092037

Genere: documentazione allegata

Tipo: fotografia digitale b/n

Codice identificativo: v6020-00044-0000092037

Collocazione del file nell'archivio locale: Bernate disegni\Tomba 9

Nome del file originale: ST 149106.jpg

### **BIBLIOGRAFIA**

Genere: bibliografia specifica

Autore: Simone Zopfi, Laura

Titolo libro o rivista: Soprintendenza per i beni archeologici della Lombardia - Notiziario 2006

Titolo contributo: La necropoli d'età romana di Bernate Ticino (MI)

Luogo di edizione: Milano

Anno di edizione: 2008

Codice scheda bibliografia: v6020-00001

Indirizzi bibliografici di rete: [www.fastionline.org/docs/ FOLDER-it-2007-94.pdf](http://www.fastionline.org/docs/FOLDER-it-2007-94.pdf)

## **COMPILAZIONE**

### **COMPILAZIONE**

Anno di redazione: 2009

Ente compilatore: S25

Nome: Gilardelli, Matteo