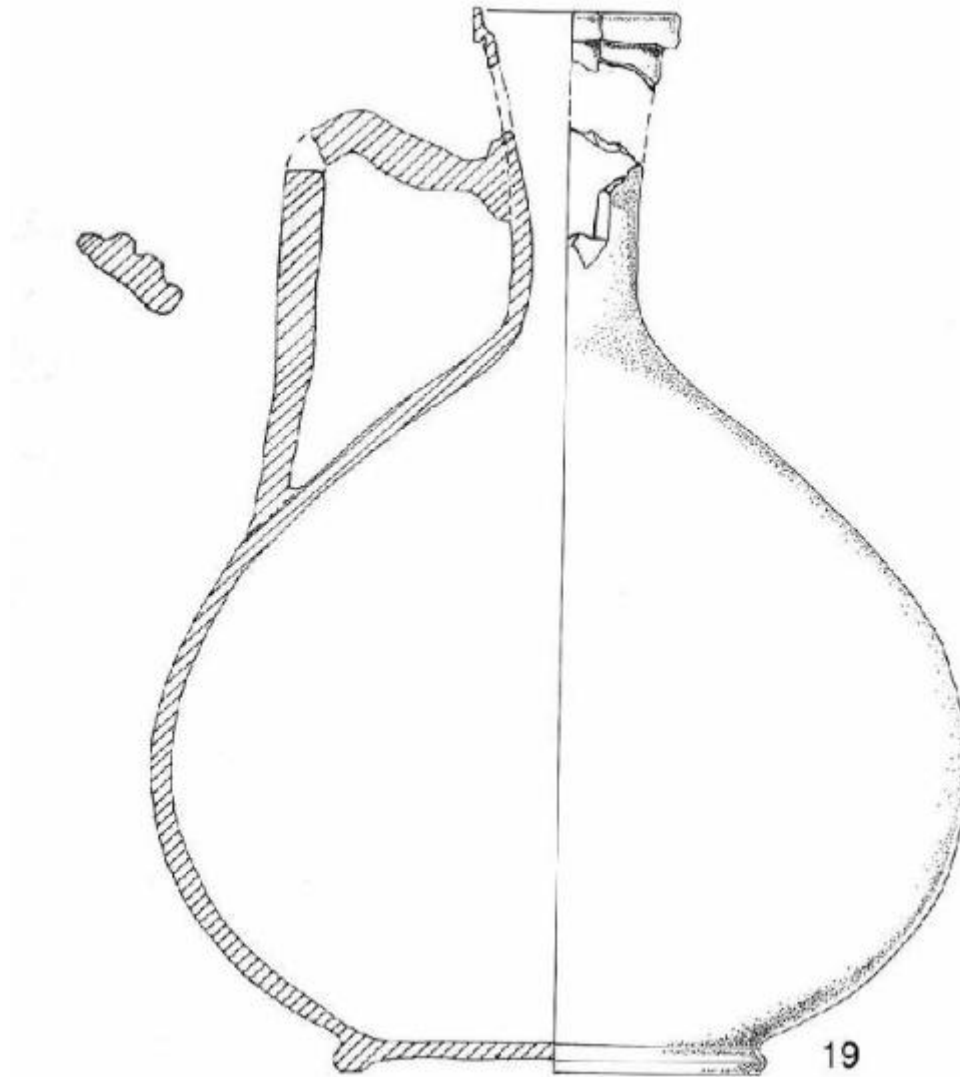


Olpe

produzione Italia Settentrionale



Link risorsa: <https://www.lombardiabeniculturali.it/reperti-archeologici/schede/v6020-00056/>

Scheda SIRBeC: <https://www.lombardiabeniculturali.it/reperti-archeologici/schede-complete/v6020-00056/>

CODICI

Unità operativa: v6020

Numero scheda: 56

Codice scheda: v6020-00056

Tipo scheda: RA

Livello ricerca: P

CODICE UNIVOCO

Codice regione: 03

Numero catalogo generale: 00196464

Ente schedatore: R03/ S25

Ente competente: S25

OGGETTO

OGGETTO

Definizione: olpe

Identificazione: opera isolata

QUANTITA'

Numero: 1

Disponibilità del bene: reale

Classe e produzione: ceramica comune

LOCALIZZAZIONE GEOGRAFICO-AMMINISTRATIVA

INDICAZIONE DEL CONTENITORE FISICO

Codice del contenitore fisico: 19586

Categoria del contenitore fisico: architettura

LOCALIZZAZIONE GEOGRAFICO-AMMINISTRATIVA ATTUALE

Stato: Italia

Regione: Lombardia

Provincia: MI

Nome provincia: Milano

Codice ISTAT comune: 015118

Comune: Legnano

COLLOCAZIONE SPECIFICA

Tipologia: museo

Denominazione: Museo Civico Guido Sutermeister

Indirizzo: Corso Garibaldi, 225

DATI PATRIMONIALI E COLLEZIONI

INVENTARIO

CRONOLOGIA

CRONOLOGIA GENERICA

Secolo: sec. I

CRONOLOGIA SPECIFICA

Da: 1

Validità: post

A: 100

Validità: ante

Motivazione cronologia: analisi stilistica

DEFINIZIONE CULTURALE

AMBITO CULTURALE

Denominazione: produzione Italia Settentrionale

Motivazione dell'attribuzione: analisi stilistica

DATI TECNICI

MATERIA E TECNICA

Materia: impasto

MISURE

Unità: cm

Altezza: 19

Diametro: 8.5

DATI ANALITICI

DESCRIZIONE

Indicazioni sull'oggetto

olpe con piccolo orlo a fascia con leggero incavo interno, ansa a nastro bicastolata con andamento a gomito impostata tra la base dell'orlo e la spalla, corpo piriforme ribassato, piede ad anello. Ceramica comune, impasto depurato, vernice esterna colore rosso bruno

Notizie storico-critiche

olpe con piccolo orlo a fascia con leggero incavo interno, ansa a nastro bicastolata con andamento a gomito impostata tra la base dell'orlo e la spalla, corpo piriforme ribassato, piede ad anello. Ceramica comune, impasto depurato, vernice esterna colore rosso bruno

CONSERVAZIONE

STATO DI CONSERVAZIONE

Stato di conservazione: parzialmente ricomposto

RESTAURI E ANALISI

RESTAURI

Data: 2006

Ente responsabile: SA MI

Nome operatore: Studio L.Miazzo

CONDIZIONE GIURIDICA E VINCOLI

CONDIZIONE GIURIDICA

Indicazione generica: proprietà Stato

Indicazione specifica: Soprintendenza per i beni archeologici della Lombardia

FONTI E DOCUMENTI DI RIFERIMENTO

DOCUMENTAZIONE FOTOGRAFICA

Codice univoco della risorsa: SC_RA_v6020-00056_IMG-0000092058

Genere: documentazione allegata

Tipo: fotografia digitale colore

Codice identificativo: v6020-00056-0000092058

Collocazione del file nell'archivio locale: Bernate disegni\Tomba 7

Nome del file originale: ST 149088.jpg

BIBLIOGRAFIA

Genere: bibliografia specifica

Autore: Simone Zopfi, Laura

Titolo libro o rivista: Soprintendenza per i beni archeologici della Lombardia - Notiziario 2006

Titolo contributo: La necropoli d'età romana di Bernate Ticino (MI)

Luogo di edizione: Milano

Anno di edizione: 2008

Codice scheda bibliografia: v6020-00001

Indirizzi bibliografici di rete: www.fastionline.org/docs/FOLDER-it-2007-94.pdf

COMPILAZIONE

COMPILAZIONE

Anno di redazione: 2009

Ente compilatore: S25

Nome: Gilardelli, Matteo