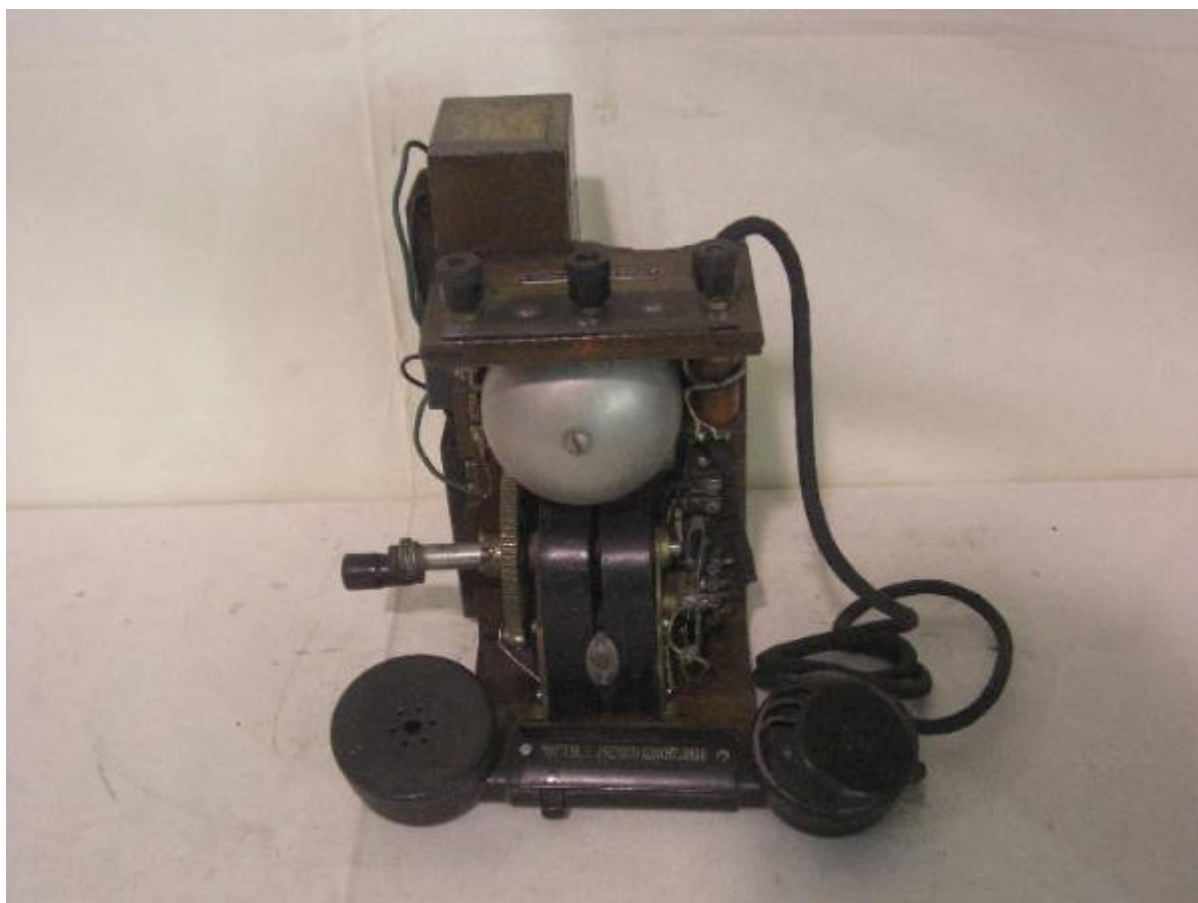


# Telefono campale - elettricit  e magnetismo

Perego



Link risorsa: <https://www.lombardiabenculturali.it/scienza-tecnologia/schede/20380-00028/>

Scheda SIRBeC: <https://www.lombardiabenculturali.it/scienza-tecnologia/schede-complete/20380-00028/>

## CODICI

Unità operativa: 20380

Numero scheda: 28

Codice scheda: 20380-00028

Tipo scheda: PST

Livello ricerca: P

### CODICE UNIVOCO

Codice regione: 03

Numero catalogo generale: 01969112

Ente schedatore: R03/ Museo della Tecnica Elettrica

Ente competente: S27

## RELAZIONI

### RELAZIONI CON ALTRI BENI

Tipo relazione: è compreso

Tipo scheda: COL

Codice IDK della scheda correlata: COL-LMD20-0000021

## OGGETTO

### OGGETTO

Definizione: telefono campale

Tipologia: a batteria locale, con chiamata a generatore

## CATEGORIA

Categoria principale: elettricità e magnetismo

Altra categoria: telecomunicazioni

Parole chiave: telefono telefonia telecomunicazioni

## LOCALIZZAZIONE GEOGRAFICO-AMMINISTRATIVA

### INDICAZIONE DEL CONTENITORE FISICO

Codice del contenitore fisico: 27315

Categoria del contenitore fisico: architettura

#### **LOCALIZZAZIONE GEOGRAFICO-AMMINISTRATIVA ATTUALE**

Stato: Italia

Regione: Lombardia

Provincia: PV

Nome provincia: Pavia

Codice ISTAT comune: 018110

Comune: Pavia

#### **COLLOCAZIONE SPECIFICA**

Tipologia: museo

Denominazione: Museo Tecnica Elettrica

Indirizzo: Via Ferrata, 6

Denominazione struttura conservativa - livello 1: Museo della Tecnica Elettrica

Tipologia struttura conservativa: museo

#### **ACCESSIBILITA' DEL BENE**

Accessibilità: SI

Specifiche: non esposto

### **DATI PATRIMONIALI E COLLEZIONI**

#### **INVENTARIO**

Denominazione: inventario corrente

Data: 2008

Collocazione: museo

Numero: TEL179B

#### **STIMA**

#### **COLLEZIONI [1 / 2]**

Denominazione: Collezione Sirti S.p.A.

Nome del collezionista: Sirti S.p.A.

Data ingresso del bene nella collezione: 1994

Data uscita del bene nella collezione: 2000

Numero inventario bene nella collezione: TEL179B

Specifiche e note: dati provenienza: Soresini, 03/01/1989

## **COLLEZIONI [2 / 2]**

Denominazione: Museo della Tecnica Elettrica

## **LOCALIZZAZIONE CATASTALE**

### **LOCALIZZAZIONE CATASTALE**

## **CRONOLOGIA**

### **CRONOLOGIA GENERICA**

Secolo: sec. XX

Frazione di secolo: prima metà

### **CRONOLOGIA SPECIFICA**

Da: 1920

Validità: post

A: 1940

Validità: ante

Motivazione cronologia: analisi tipologica

## **DEFINIZIONE CULTURALE**

### **AUTORE**

Ruolo: costruttore

Nome di persona o ente: Perego

Tipo intestazione: E

Motivazione dell'attribuzione: documentazione

## **DATI TECNICI**

### **MATERIA E TECNICA [1 / 3]**

Materia: metallo

Tecnica [1 / 2]: fusione

Tecnica [2 / 2]: stampaggio

### **MATERIA E TECNICA [2 / 3]**

Materia: materiali plastici

Tecnica [1 / 2]: fusione

Tecnica [2 / 2]: stampaggio

### **MATERIA E TECNICA [3 / 3]**

Materia: legno

Tecnica [1 / 2]: taglio

Tecnica [2 / 2]: levigatura

### **MISURE [1 / 2]**

Unità: cm

Altezza: 24

Larghezza: 13

Lunghezza: 12

### **MISURE [2 / 2]**

Unità: g

Peso: 3104

## **DATI ANALITICI**

### **DESCRIZIONE**

Oggetto: telefono, campale, a batteria locale, con chiamata a generatore

Funzione: comunicazione via cavo

Modalità d'uso

per mettersi in comunicazione con un altro apparecchio, il chiamante solleva il ricevitore (microtelefono) dal gancio di commutazione e ruotando la manovella del generatore magneto-elettrico, genera localmente la corrente alternata necessaria ad azionare o la suoneria ( detta "polarizzata") di un apparecchio corrispondente, in caso di collegamento diretto, o il collegamento con il centralino. Messa in comunicazione i due apparecchi tramite l'intervento di un operatore, il segnale di fine chiamata è dato da uno dei due utenti azionando nuovamente il generatore. L'operatore può a questo punto interrompere il collegamento.

Cronologia d'uso: sec. XX prima metà

## **CONSERVAZIONE**

### **STATO DI CONSERVAZIONE**

Data: 2008

Stato di conservazione: discreto

Modalità di conservazione

conservazione su scaffali in ambiente con umidità non rilevabile al riparo dalla luce solare diretta e da fonti di calore

## CONDIZIONE GIURIDICA E VINCOLI

### CONDIZIONE GIURIDICA

Indicazione generica: detenzione Ente pubblico territoriale

Indicazione specifica: Università degli Studi di Pavia

Indirizzo: Via Ferrata, 3 - 27100 Pavia

### ACQUISIZIONE

Tipo acquisizione: contratto di comodato

Data acquisizione: 2000

Luogo acquisizione: PV/ Pavia

## FONTI E DOCUMENTI DI RIFERIMENTO

### DOCUMENTAZIONE FOTOGRAFICA

Codice univoco della risorsa: SC\_PST\_20380-00028\_IMG-0000006854

Genere: documentazione allegata

Tipo: fotografia digitale

Autore: Panzarasa, Silvia

Data: 2008/08/20

Ente proprietario: MTE

Collocazione: archivio fotografico

Codice identificativo: TEL179B

Note: frontale

Formato: 21x27

Indirizzo web: C:\sirbec\_mtefoto\01969112-TEL179B.JPG

Collocazione del file nell'archivio locale: C:\sirbec\_mtefoto

Nome del file originale: 01969112-TEL179B.JPG

## COMPILAZIONE

### COMPILAZIONE

Anno di redazione: 2008

Ente compilatore: Museo della Tecnica Elettrica

Nome: Panzarasa, Silvia

Referente scientifico: Savini, Antonio

Funzionario responsabile: Savini, Antonio

**TRASCRIZIONE PER INFORMATIZZAZIONE**

Anno di trascrizione/informatizzazione: 2008

Nome: Panzarasa, Silvia

Ente compilatore: Museo della Tecnica Elettrica