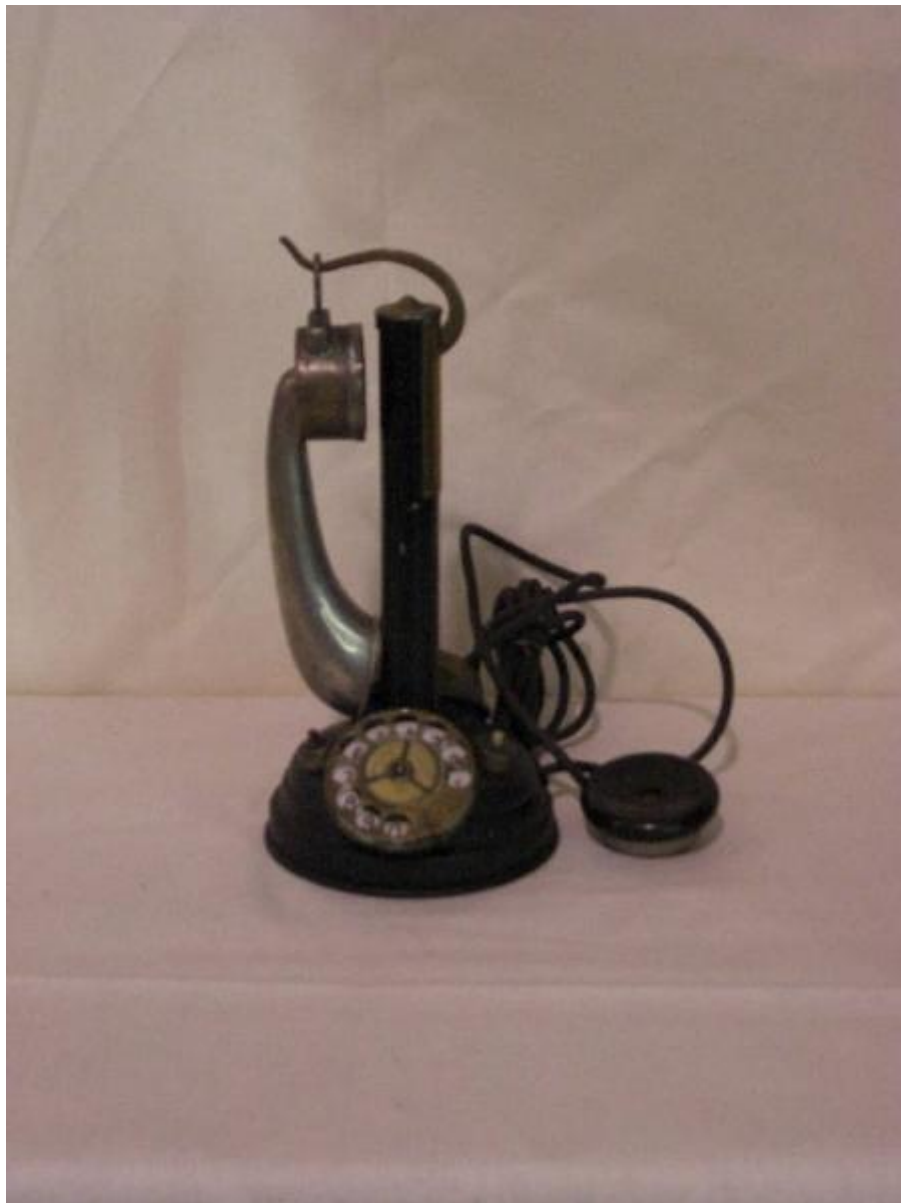


Telefono da tavolo - elettricità e magnetismo

produzione



Link risorsa: <https://www.lombardiabenculturali.it/scienza-tecnologia/schede/20380-00086/>

Scheda SIRBeC: <https://www.lombardiabenculturali.it/scienza-tecnologia/schede-complete/20380-00086/>

CODICI

Unità operativa: 20380

Numero scheda: 86

Codice scheda: 20380-00086

Tipo scheda: PST

Livello ricerca: I

CODICE UNIVOCO

Codice regione: 03

Numero catalogo generale: 01969169

Ente schedatore: R03/ Museo della Tecnica Elettrica

Ente competente: S27

RELAZIONI

RELAZIONI CON ALTRI BENI

Tipo relazione: è compreso

Tipo scheda: COL

Codice IDK della scheda correlata: COL-LMD20-0000021

OGGETTO

OGGETTO

Definizione: telefono da tavolo

Tipologia: a batteria centrale automatico

Parti e/o accessori: batteria centrale

CATEGORIA

Categoria principale: elettricità e magnetismo

Altra categoria: telecomunicazioni

Parole chiave: telefono telefonia telecomunicazioni

LOCALIZZAZIONE GEOGRAFICO-AMMINISTRATIVA

INDICAZIONE DEL CONTENITORE FISICO

Codice del contenitore fisico: 27315

Categoria del contenitore fisico: architettura

LOCALIZZAZIONE GEOGRAFICO-AMMINISTRATIVA ATTUALE

Stato: Italia

Regione: Lombardia

Provincia: PV

Nome provincia: Pavia

Codice ISTAT comune: 018110

Comune: Pavia

COLLOCAZIONE SPECIFICA

Tipologia: museo

Denominazione: Museo Tecnica Elettrica

Indirizzo: Via Ferrata, 6

Denominazione struttura conservativa - livello 1: Museo della Tecnica Elettrica

Tipologia struttura conservativa: museo

ACCESSIBILITA' DEL BENE

Accessibilità: SI

Specifiche: non esposto

DATI PATRIMONIALI E COLLEZIONI

INVENTARIO

Denominazione: inventario corrente

Data: 2008

Collocazione: museo

Numero: TEL260

STIMA

COLLEZIONI [1 / 2]

Denominazione: Collezione Sirti S.p.A.

COLLEZIONI [2 / 2]

Denominazione: Museo della Tecnica Elettrica

LOCALIZZAZIONE CATASTALE

LOCALIZZAZIONE CATASTALE

CRONOLOGIA

CRONOLOGIA GENERICA

Secolo: sec. XX

Frazione di secolo: prima metà

CRONOLOGIA SPECIFICA

Da: 1910

Validità: post

A: 1930

Validità: ante

Motivazione cronologia: analisi tipologica

DEFINIZIONE CULTURALE

AUTORE

Ruolo: costruttore

Dati anagrafici/Periodo di attività: sec. XX

Motivazione dell'attribuzione: documentazione

AMBITO CULTURALE

Denominazione: produzione

Riferimento all'intervento: esecuzione

Motivazione dell'attribuzione: documentazione

DATI TECNICI

MATERIA E TECNICA [1 / 2]

Materia: metallo

Tecnica [1 / 2]: fusione

Tecnica [2 / 2]: stampaggio

MATERIA E TECNICA [2 / 2]

Materia: materiali plastici

Tecnica [1 / 2]: fusione

Tecnica [2 / 2]: stampaggio

MISURE [1 / 2]

Unità: cm

Altezza: 30

Larghezza: 13

Lunghezza: 18

MISURE [2 / 2]

Unità: g

Peso: 2218

DATI ANALITICI

DESCRIZIONE

Oggetto: telefono da tavolo, a batteria centrale automatico dle tipo colonnetta con microtelefono a cornetta

Funzione: comunicazione via cavo

Modalità d'uso

per mettersi in comunicazione con un altro apparecchio, il chiamante solleva il microtelefono dal gancio di commutazione e, per mezzo del disco combinatore, compone il numero corrispondente al ricevente della chiamata. Riappendendo il microtelefono al termine della chiamata, la comunicazione viene interrotta.

Cronologia d'uso: sec. XX prima metà

CONSERVAZIONE

STATO DI CONSERVAZIONE

Data: 2008

Stato di conservazione: buono

Modalità di conservazione

conservazione su scaffali in ambiente con umidità non rilevabile, al riparo da luce solare diretta e da fonti di calore

CONDIZIONE GIURIDICA E VINCOLI

CONDIZIONE GIURIDICA

Indicazione generica: detenzione Ente pubblico territoriale

Indicazione specifica: Università degli Studi di Pavia

Indirizzo: Via Ferrata, 3 - 27100 Pavia

ACQUISIZIONE

Tipo acquisizione: contratto di comodato

Data acquisizione: 2000

Luogo acquisizione: PV/ Pavia

FONTI E DOCUMENTI DI RIFERIMENTO

DOCUMENTAZIONE FOTOGRAFICA

Codice univoco della risorsa: SC_PST_20380-00086_IMG-0000006911

Genere: documentazione allegata

Tipo: fotografia digitale

Autore: Panzarasa, Silvia

Data: 2007/11/21

Ente proprietario: MTE

Collocazione: archivio fotografico

Codice identificativo: TEL260

Note: frontale

Formato: 21x27

Indirizzo web: C:\sirbec_mtefoto\01969169-TEL260.JPG

Collocazione del file nell'archivio locale: C:\sirbec_mtefoto

Nome del file originale: 01969169-TEL260.JPG

COMPILAZIONE

COMPILAZIONE

Anno di redazione: 2008

Ente compilatore: Museo della Tecnica Elettrica

Nome: Panzarasa, Silvia

Referente scientifico: Savini, Antonio

Funzionario responsabile: Savini, Antonio

TRASCRIZIONE PER INFORMATIZZAZIONE

Anno di trascrizione/informatizzazione: 2008

Nome: Panzarasa, Silvia

Ente compilatore: Museo della Tecnica Elettrica