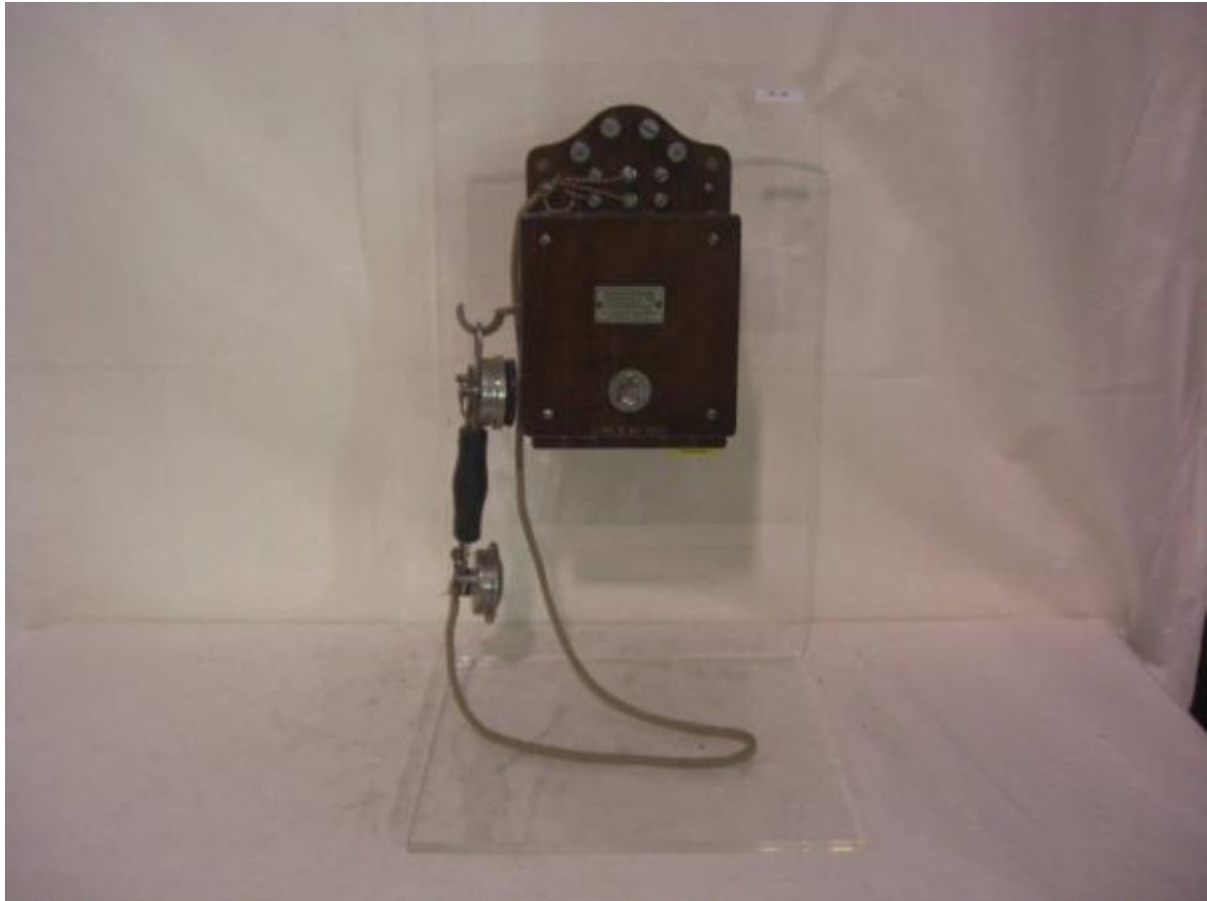


# Citofono da parete - elettricit  e magnetismo

Eurielt



Link risorsa: <https://www.lombardiabenculturali.it/scienza-tecnologia/schede/20380-00152/>

Scheda SIRBeC: <https://www.lombardiabenculturali.it/scienza-tecnologia/schede-complete/20380-00152/>

## CODICI

Unità operativa: 20380

Numero scheda: 152

Codice scheda: 20380-00152

Tipo scheda: PST

Livello ricerca: I

### CODICE UNIVOCO

Codice regione: 03

Numero catalogo generale: 01969230

Ente schedatore: R03/ Museo della Tecnica Elettrica

Ente competente: S27

## RELAZIONI

### RELAZIONI CON ALTRI BENI

Tipo relazione: è compreso

Tipo scheda: COL

Codice IDK della scheda correlata: COL-LMD20-0000021

## OGGETTO

### OGGETTO

Definizione: citofono da parete

Parti e/o accessori: supporto

## CATEGORIA

Categoria principale: elettricità e magnetismo

Altra categoria: telecomunicazioni

Parole chiave: telefono telefonia telecomunicazioni

## LOCALIZZAZIONE GEOGRAFICO-AMMINISTRATIVA

### INDICAZIONE DEL CONTENITORE FISICO

Codice del contenitore fisico: 27315

Categoria del contenitore fisico: architettura

#### **LOCALIZZAZIONE GEOGRAFICO-AMMINISTRATIVA ATTUALE**

Stato: Italia

Regione: Lombardia

Provincia: PV

Nome provincia: Pavia

Codice ISTAT comune: 018110

Comune: Pavia

#### **COLLOCAZIONE SPECIFICA**

Tipologia: museo

Denominazione: Museo Tecnica Elettrica

Indirizzo: Via Ferrata, 6

Denominazione struttura conservativa - livello 1: Museo della Tecnica Elettrica

Tipologia struttura conservativa: museo

#### **ACCESSIBILITA' DEL BENE**

Accessibilità: SI

Specifiche: non esposto

### **DATI PATRIMONIALI E COLLEZIONI**

#### **INVENTARIO**

Denominazione: inventario corrente

Data: 2008

Collocazione: museo

Numero: TEL265

#### **STIMA**

#### **COLLEZIONI [1 / 2]**

Denominazione: Collezione Sirti S.p.A.

#### **COLLEZIONI [2 / 2]**

Denominazione: Museo della Tecnica Elettrica

### **LOCALIZZAZIONE CATASTALE**

## LOCALIZZAZIONE CATASTALE

### CRONOLOGIA

#### CRONOLOGIA GENERICA

Secolo: sec. XX

Frazione di secolo: prima metà

#### CRONOLOGIA SPECIFICA

Da: 1900

Validità: post

A: 1920

Validità: ante

Motivazione cronologia: analisi tipologica

### DEFINIZIONE CULTURALE

#### AUTORE

Ruolo: costruttore

Nome di persona o ente: Eurielt

Tipo intestazione: E

Dati anagrafici/Periodo di attività: sec. XX

Motivazione dell'attribuzione: marchio

#### AMBITO CULTURALE

Denominazione: produzione

Riferimento all'intervento: esecuzione

Motivazione dell'attribuzione: marchio

### DATI TECNICI

#### MATERIA E TECNICA

Materia: fusione

Tecnica [1 / 3]: metallo

Tecnica [2 / 3]: plastiche

Tecnica [3 / 3]: stampo

### MISURE [1 / 2]

Unità: cm

Altezza: 26.5

Larghezza: 15.5

Lunghezza: 8

Specifiche: supporto: altezza cm 50, larghezza cm 30, lunghezza cm 30

### MISURE [2 / 2]

Unità: g

Peso: 4994

## DATI ANALITICI

### DESCRIZIONE

Oggetto: citofono da parete

Soggetto: logo Eurielt

Funzione: comunicazione via cavo

Modalità d'uso

a seguito della pressione di un tasto dall'unità esterna, la chiamata giunge all'altoparlante dell'unità interna mettendo in comunicazione le due unità.

Cronologia d'uso: sec. XX prima metà

## CONSERVAZIONE

### STATO DI CONSERVAZIONE

Data: 2008

Stato di conservazione: buono

Modalità di conservazione

conservazione su scaffali in ambiente con umidità non rilevabile al riparo dalla luce solare diretta e da fonti di calore

## CONDIZIONE GIURIDICA E VINCOLI

### CONDIZIONE GIURIDICA

Indicazione generica: detenzione Ente pubblico territoriale

Indicazione specifica: Università degli Studi di Pavia

Indirizzo: Via Ferrata, 3 - 27100 Pavia

### ACQUISIZIONE

Tipo acquisizione: contratto di comodato

Data acquisizione: 2000

Luogo acquisizione: PV/ Pavia

## FONTI E DOCUMENTI DI RIFERIMENTO

### DOCUMENTAZIONE FOTOGRAFICA

Codice univoco della risorsa: SC\_PST\_20380-00152\_IMG-0000006970

Genere: documentazione allegata

Tipo: fotografia digitale

Autore: Panzarasa, Silvia

Data: 2008/05/22

Ente proprietario: MTE

Collocazione: archivio fotografico

Codice identificativo: TEL265

Note: frontale

Formato: 21x27

Indirizzo web: C:\sirbec\_mtefoto\01969230-TEL265.JPG

Collocazione del file nell'archivio locale: C:\sirbec\_mtefoto

Nome del file originale: 01969230-TEL265.JPG

## COMPILAZIONE

### COMPILAZIONE

Anno di redazione: 2008

Ente compilatore: Museo della Tecnica Elettrica

Nome: Panzarasa, Silvia

Referente scientifico: Savini, Antonio

Funzionario responsabile: Savini, Antonio

### TRASCRIZIONE PER INFORMATIZZAZIONE

Anno di trascrizione/informatizzazione: 2008

Nome: Panzarasa, Silvia

Ente compilatore: Museo della Tecnica Elettrica