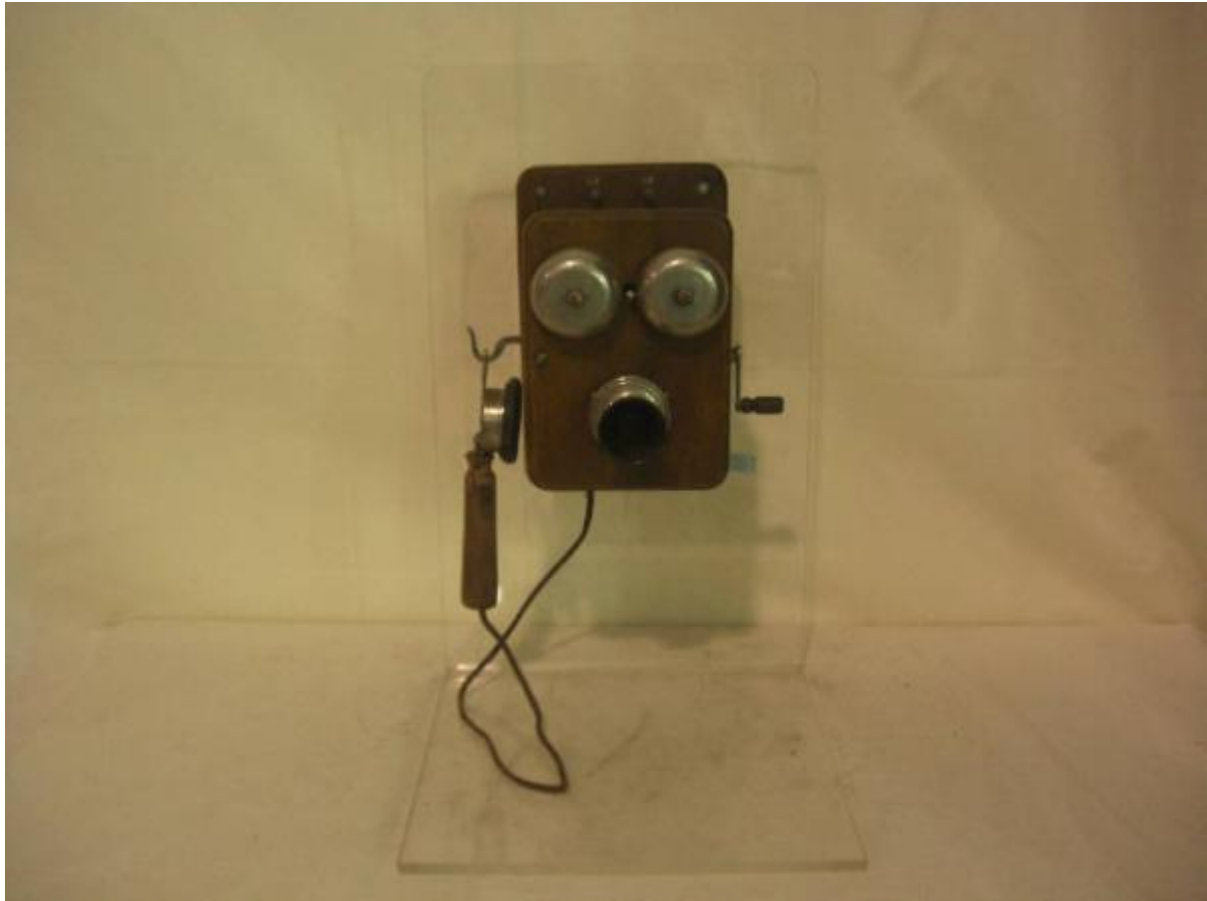


Telefono da parete - elettricit  e magnetismo

MIX - GENEST



Link risorsa: <https://www.lombardiabenculturali.it/scienza-tecnologia/schede/20380-00153/>

Scheda SIRBeC: <https://www.lombardiabenculturali.it/scienza-tecnologia/schede-complete/20380-00153/>

CODICI

Unità operativa: 20380

Numero scheda: 153

Codice scheda: 20380-00153

Tipo scheda: PST

Livello ricerca: I

CODICE UNIVOCO

Codice regione: 03

Numero catalogo generale: 01969231

Ente schedatore: R03/ Museo della Tecnica Elettrica

Ente competente: S27

RELAZIONI

RELAZIONI CON ALTRI BENI

Tipo relazione: è compreso

Tipo scheda: COL

Codice IDK della scheda correlata: COL-LMD20-0000021

OGGETTO

OGGETTO

Definizione: telefono da parete

Tipologia: a batteria locale, chiamata a generatore

Parti e/o accessori: supporto

CATEGORIA

Categoria principale: elettricità e magnetismo

Altra categoria: telecomunicazioni

Parole chiave: telefono telefonia telecomunicazioni

LOCALIZZAZIONE GEOGRAFICO-AMMINISTRATIVA

INDICAZIONE DEL CONTENITORE FISICO

Codice del contenitore fisico: 27315

Categoria del contenitore fisico: architettura

LOCALIZZAZIONE GEOGRAFICO-AMMINISTRATIVA ATTUALE

Stato: Italia

Regione: Lombardia

Provincia: PV

Nome provincia: Pavia

Codice ISTAT comune: 018110

Comune: Pavia

COLLOCAZIONE SPECIFICA

Tipologia: museo

Denominazione: Museo Tecnica Elettrica

Indirizzo: Via Ferrata, 6

Denominazione struttura conservativa - livello 1: Museo della Tecnica Elettrica

Tipologia struttura conservativa: museo

ACCESSIBILITA' DEL BENE

Accessibilità: SI

Specifiche: non esposto

DATI PATRIMONIALI E COLLEZIONI

INVENTARIO

Denominazione: inventario corrente

Data: 2008

Collocazione: museo

Numero: TEL035

STIMA

COLLEZIONI [1 / 2]

Denominazione: Collezione Sirti S.p.A.

COLLEZIONI [2 / 2]

Denominazione: Museo della Tecnica Elettrica

LOCALIZZAZIONE CATASTALE

LOCALIZZAZIONE CATASTALE

CRONOLOGIA

CRONOLOGIA GENERICA

Secolo: sec. XX

Frazione di secolo: prima metà

CRONOLOGIA SPECIFICA

Da: 1900

Validità: post

A: 1920

Validità: ante

Motivazione cronologia: analisi tipologica

DEFINIZIONE CULTURALE

AUTORE

Ruolo: costruttore

Nome di persona o ente: MIX - GENEST

Tipo intestazione: E

Dati anagrafici/Periodo di attività: sec. XX

Motivazione dell'attribuzione: documentazione

AMBITO CULTURALE

Denominazione: produzione

Riferimento all'intervento: esecuzione

Motivazione dell'attribuzione: documentazione

DATI TECNICI

MATERIA E TECNICA

Materia: fusione

Tecnica [1 / 3]: metallo

Tecnica [2 / 3]: plastiche

Tecnica [3 / 3]: stampo

MISURE [1 / 2]

Unità: cm

Altezza: 25.5

Larghezza: 14.5

Lunghezza: 12

Specifiche: supporto: altezza cm 50, larghezza cm 30, lunghezza cm 30

MISURE [2 / 2]

Unità: g

Peso: 5124

DATI ANALITICI

DESCRIZIONE

Oggetto: telefono da parete, a batteria locale, chiamata a generatore

Funzione: comunicazione via cavo

Modalità d'uso

per mettersi in comunicazione con un altro apparecchio, il chiamante solleva il ricevitore (microtelefono) dal gancio di commutazione e ruotando la manovella del generatore magneto-elettrico, genera localmente la corrente alternata necessaria ad azionare o la suoneria (detta "polarizzata") di un apparecchio corrispondente, in caso di collegamento diretto, o il collegamento con il centralino. Messi in comunicazione i due apparecchi tramite l'intervento di un operatore, il segnale di fine chiamata è dato da uno dei due utenti azionando nuovamente il generatore. L'operatore può a questo punto interrompere il collegamento.

Cronologia d'uso: sec. XX prima metà

CONSERVAZIONE

STATO DI CONSERVAZIONE

Data: 2008

Stato di conservazione: buono

Modalità di conservazione

conservazione su scaffali in ambiente con umidità non rilevabile al riparo dalla luce solare diretta e da fonti di calore

CONDIZIONE GIURIDICA E VINCOLI

CONDIZIONE GIURIDICA

Indicazione generica: detenzione Ente pubblico territoriale

Indicazione specifica: Università degli Studi di Pavia

Indirizzo: Via Ferrata, 3 - 27100 Pavia

ACQUISIZIONE

Tipo acquisizione: contratto di comodato

Data acquisizione: 2000

Luogo acquisizione: PV/ Pavia

FONTI E DOCUMENTI DI RIFERIMENTO

DOCUMENTAZIONE FOTOGRAFICA

Codice univoco della risorsa: SC_PST_20380-00153_IMG-0000006971

Genere: documentazione allegata

Tipo: fotografia digitale

Autore: Panzarasa, Silvia

Data: 2008/05/22

Ente proprietario: MTE

Collocazione: archivio fotografico

Codice identificativo: TEL035

Note: frontale

Formato: 21x27

Indirizzo web: C:\sirbec_mtefoto\01969231-TEL035.JPG

Collocazione del file nell'archivio locale: C:\sirbec_mtefoto

Nome del file originale: 01969231-TEL035.JPG

COMPILAZIONE

COMPILAZIONE

Anno di redazione: 2008

Ente compilatore: Museo della Tecnica Elettrica

Nome: Panzarasa, Silvia

Referente scientifico: Savini, Antonio

Funzionario responsabile: Savini, Antonio

TRASCRIZIONE PER INFORMATIZZAZIONE

Anno di trascrizione/informatizzazione: 2008

Nome: Panzarasa, Silvia

Ente compilatore: Museo della Tecnica Elettrica