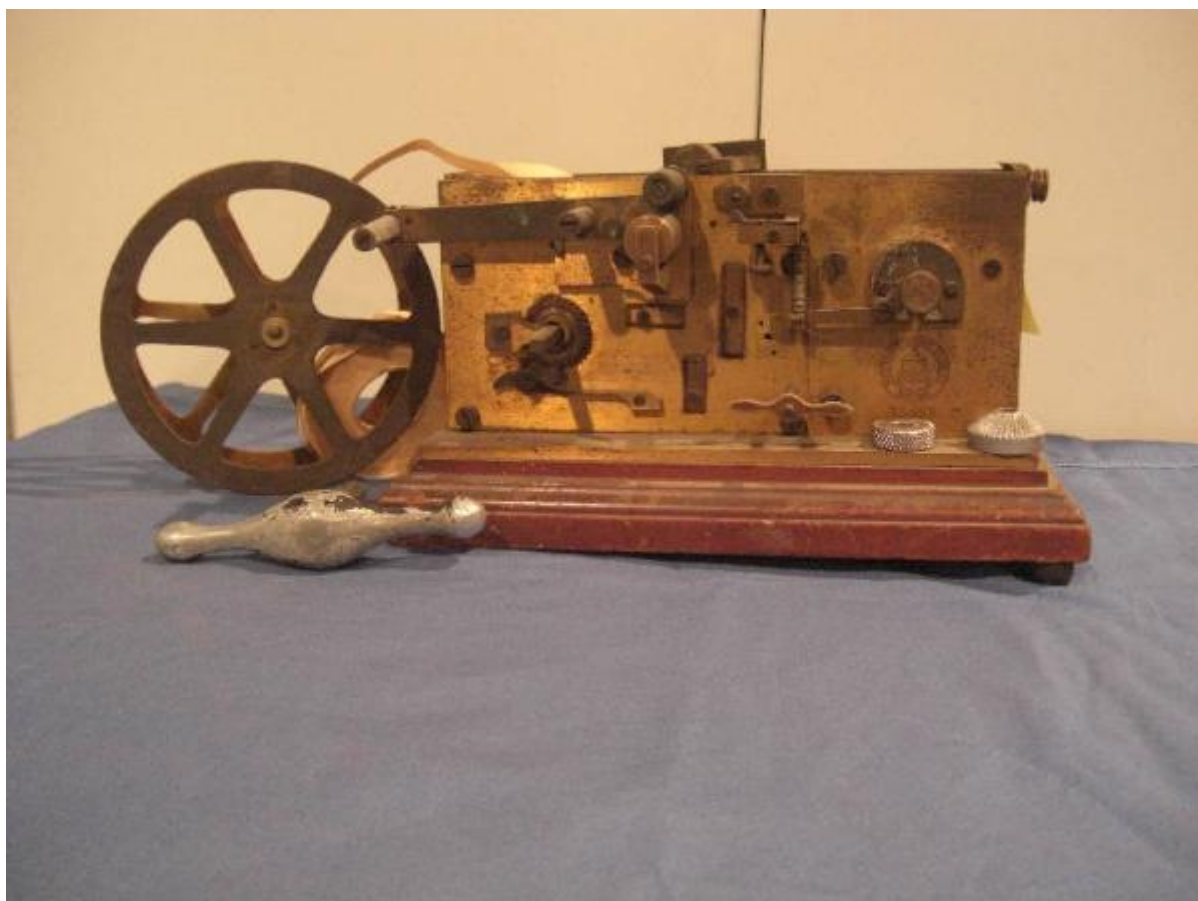


Ricevente telegrafica incompleta - elettricit  e magnetismo

WESTERN ELECTRIC ITALIANA



Link risorsa: <https://www.lombardiabeniculturali.it/scienza-tecnologia/schede/20380-00329/>

Scheda SIRBeC: <https://www.lombardiabeniculturali.it/scienza-tecnologia/schede-complete/20380-00329/>

CODICI

Unità operativa: 20380

Numero scheda: 329

Codice scheda: 20380-00329

Tipo scheda: PST

Livello ricerca: I

CODICE UNIVOCO

Codice regione: 03

Numero catalogo generale: 01969405

Ente schedatore: R03/ Museo della Tecnica Elettrica

Ente competente: S27

RELAZIONI

RELAZIONI CON ALTRI BENI

Tipo relazione: è compreso

Tipo scheda: COL

Codice IDK della scheda correlata: COL-LMD20-0000021

OGGETTO

OGGETTO

Definizione: ricevente telegrafica incompleta

CATEGORIA

Categoria principale: elettricità e magnetismo

Altra categoria: telecomunicazioni

Parole chiave: ricevente telegrafica telegrafia telecomunicazioni

LOCALIZZAZIONE GEOGRAFICO-AMMINISTRATIVA

INDICAZIONE DEL CONTENITORE FISICO

Codice del contenitore fisico: 27315

Categoria del contenitore fisico: architettura

LOCALIZZAZIONE GEOGRAFICO-AMMINISTRATIVA ATTUALE

Stato: Italia

Regione: Lombardia

Provincia: PV

Nome provincia: Pavia

Codice ISTAT comune: 018110

Comune: Pavia

COLLOCAZIONE SPECIFICA

Tipologia: museo

Denominazione: Museo Tecnica Elettrica

Indirizzo: Via Ferrata, 6

Denominazione struttura conservativa - livello 1: Museo della Tecnica Elettrica

Tipologia struttura conservativa: museo

ACCESSIBILITA' DEL BENE

Accessibilità: SI

Specifiche: non esposto

DATI PATRIMONIALI E COLLEZIONI

INVENTARIO

Denominazione: inventario corrente

Data: 2010

Collocazione: museo

Numero: TGE104

STIMA

COLLEZIONI [1 / 2]

Denominazione: Collezione Sirti S.p.A.

Nome del collezionista: Sirti S.p.A.

Data ingresso del bene nella collezione: 1994

Data uscita del bene nella collezione: 2000

Numero inventario bene nella collezione: TGE104

COLLEZIONI [2 / 2]

Denominazione: Museo della Tecnica Elettrica

LOCALIZZAZIONE CATASTALE

LOCALIZZAZIONE CATASTALE

DEFINIZIONE CULTURALE

AUTORE

Ruolo: costruttore

Nome di persona o ente: WESTERN ELECTRIC ITALIANA

Tipo intestazione: P

Dati anagrafici/Periodo di attività: notizie secc. XIX-XX

Motivazione dell'attribuzione: marchio

DATI TECNICI

MATERIA E TECNICA

Materia: legno

Tecnica [1 / 3]: levigatura

Tecnica [2 / 3]: fusione

Tecnica [3 / 3]: metallo

MISURE [1 / 2]

Unità: cm

Altezza: 16.5

Larghezza: 14

Lunghezza: 28

MISURE [2 / 2]

Unità: g

Peso: 7000

DATI ANALITICI

DESCRIZIONE

Oggetto: ricevente telegrafica incompleta

Soggetto: logo WESTERN ELECTRIC ITALIANA

Funzione: la ricevente telegrafica ricevente ha la funzione di captare segnali inviati tramite la trasmittente Morse.

Modalità d'uso

la ricevente telegrafica serve a ricevere i segnali Morse. La ricezione avviene per mezzo di un fenomeno elettromagnetico. Essa è costituita da un'elettrocalamita la quale, quando eccitata da una corrente, magnetizza un nucleo di ferro dolce. Esso attrae l'estremità di una leva facendola ruotare attorno al suo fulcro. In tal modo l'altra estremità si solleva e fa urtare una strisciolina di carta che le scorre di fronte contro il bordo netto di un disco. Il moto uniforme della strisciolina di carta è comandato da un congegno ad orologeria con carica a molla, mentre il disco a bordo netto è inchiostrato da un piccolo rullo. A seconda della durata della corrente sulla striscia di carta viene lasciata una traccia più o meno lunga di inchiostro. Quando la corrente si interrompe una molla provvede a rimettere a posto la leva. Tenendo abbassato il tasto per un breve lasso di tempo, il disco a bordo netto lascia sulla carta un punto, per un tempo più lungo viene tracciata una piccola linea. Su queste basi si può costruire un codice per trasmettere messaggi.

STEMMI, EMBLEMI, MARCHI

Classe di appartenenza: timbro

Qualificazione: fabbrica

Identificazione: WESTERN ELECTRIC ITALIANA APPARECCHI TELEFONICI TELEGRAFICI MILANO 19495

Quantità: 1

Posizione: zona frontale

Descrizione: timbro di forma circolare, con al centro l'immagine di una campana e caratteri incisi di colore nero

CONSERVAZIONE

STATO DI CONSERVAZIONE

Riferimento alla parte: complessivo oggetto

Data: 2010

Stato di conservazione: cattivo

Indicazioni specifiche: da restaurare

Modalità di conservazione

conservazione su scaffali in ambiente con umidità non rilevabile al riparo dalla luce solare diretta e da fonti di calore

CONDIZIONE GIURIDICA E VINCOLI

CONDIZIONE GIURIDICA

Indicazione generica: detenzione Ente pubblico territoriale

Indicazione specifica: Università degli Studi di Pavia

Indirizzo: Via Ferrata, 3 - 27100 Pavia

ACQUISIZIONE

Tipo acquisizione: contratto di comodato

Nome: Sirti S.p.A.

Data acquisizione: 2000

Luogo acquisizione: PV/ Pavia

FONTI E DOCUMENTI DI RIFERIMENTO

DOCUMENTAZIONE FOTOGRAFICA

Codice univoco della risorsa: SC_PST_20380-00329_IMG-0000007145

Genere: documentazione allegata

Tipo: fotografia digitale

Autore: Panzarasa, Silvia

Data: 2010/01/17

Ente proprietario: MTE

Collocazione: archivio fotografico

Codice identificativo: TGE104

Note: frontale

Formato: 21x27

Indirizzo web: C:\sirbec_mtefoto\01969405-TGE104.JPG

Collocazione del file nell'archivio locale: C:\sirbec_mtefoto

Nome del file originale: 01969405-TGE104.JPG

COMPILAZIONE

COMPILAZIONE

Anno di redazione: 2010

Ente compilatore: Museo della Tecnica Elettrica

Nome: Panzarasa, Silvia

Referente scientifico: Savini, Antonio

Funzionario responsabile: Savini, Antonio

TRASCRIZIONE PER INFORMATIZZAZIONE

Anno di trascrizione/informatizzazione: 2010

Nome: Panzarasa, Silvia

Ente compilatore: Museo della Tecnica Elettrica