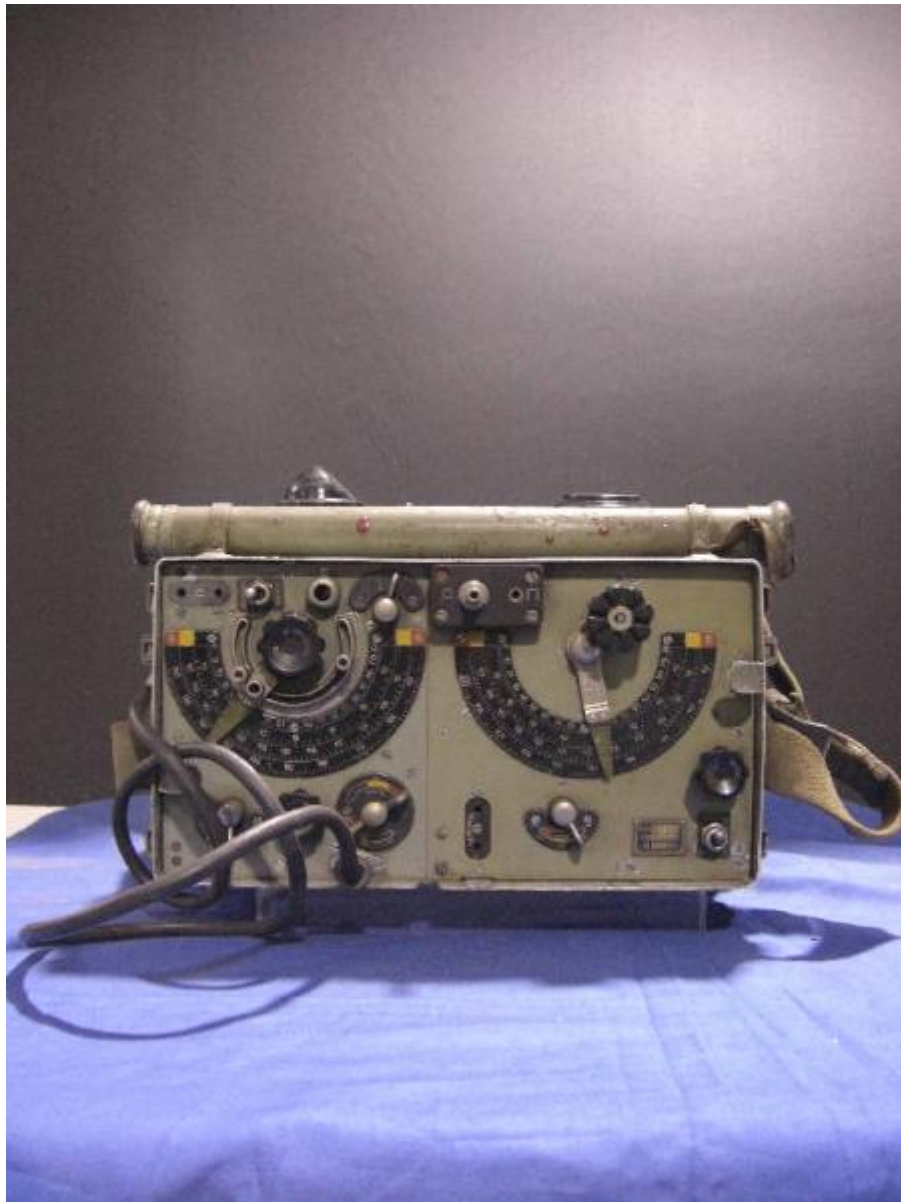


Tipo P5 n°10146 - radiotelefono - elettricit  e magnetismo



Link risorsa: <https://www.lombardiabeniculturali.it/scienza-tecnologia/schede/20380-00358/>

Scheda SIRBeC: <https://www.lombardiabeniculturali.it/scienza-tecnologia/schede-complete/20380-00358/>

CODICI

Unità operativa: 20380

Numero scheda: 358

Codice scheda: 20380-00358

Tipo scheda: PST

Livello ricerca: I

CODICE UNIVOCO

Codice regione: 03

Numero catalogo generale: 01969433

Ente schedatore: R03/ Museo della Tecnica Elettrica

Ente competente: S27

RELAZIONI

RELAZIONI CON ALTRI BENI

Tipo relazione: è compreso

Tipo scheda: COL

Codice IDK della scheda correlata: COL-LMD20-0000021

OGGETTO

OGGETTO

Definizione: radiotelefono

Parti e/o accessori: cornetta

Denominazione: tipo P5 n°10146

CATEGORIA

Categoria principale: elettricità e magnetismo

Altra categoria: telecomunicazioni

Parole chiave: radiotelefono radiofonia telecomunicazioni

LOCALIZZAZIONE GEOGRAFICO-AMMINISTRATIVA

INDICAZIONE DEL CONTENITORE FISICO

Codice del contenitore fisico: 27315

Categoria del contenitore fisico: architettura

LOCALIZZAZIONE GEOGRAFICO-AMMINISTRATIVA ATTUALE

Stato: Italia

Regione: Lombardia

Provincia: PV

Nome provincia: Pavia

Codice ISTAT comune: 018110

Comune: Pavia

COLLOCAZIONE SPECIFICA

Tipologia: museo

Denominazione: Museo Tecnica Elettrica

Indirizzo: Via Ferrata, 6

Denominazione struttura conservativa - livello 1: Museo della Tecnica Elettrica

Tipologia struttura conservativa: museo

ACCESSIBILITA' DEL BENE

Accessibilità: SI

Specifiche: non esposto

DATI PATRIMONIALI E COLLEZIONI

INVENTARIO

Denominazione: inventario corrente

Data: 2010

Collocazione: museo

Numero: RTF016

STIMA

COLLEZIONI [1 / 2]

Denominazione: Collezione Sirti S.p.A.

Nome del collezionista: Sirti S.p.A.

Data ingresso del bene nella collezione: 1992

Data uscita del bene nella collezione: 2000

Numero inventario bene nella collezione: RTF016

Specifiche e note: dati provenienza : etichetta adesiva
Dalla Pozza 30/3/92

COLLEZIONI [2 / 2]

Denominazione: Museo della Tecnica Elettrica

CRONOLOGIA

CRONOLOGIA GENERICA

Secolo: sec. XX

Frazione di secolo: secondo quarto

CRONOLOGIA SPECIFICA

Da: 1941

Validità: post

A: 1949

Motivazione cronologia: documentazione

DATI TECNICI

MATERIA E TECNICA

Materia: metallo

Tecnica [1 / 5]: fusione

Tecnica [2 / 5]: plastiche

Tecnica [3 / 5]: stampaggio

Tecnica [4 / 5]: tessuto

Tecnica [5 / 5]: tessitura

MISURE [1 / 2]

Unità: cm

Altezza: 20

Larghezza: 24

Lunghezza: 37.3

MISURE [2 / 2]

Unità: g

Peso: 7200

DATI ANALITICI

DESCRIZIONE

Oggetto: radiotelefono tipo P5 n°10146. Produzione russa

Funzione: comunicazione tramite onde radio

Modalità d'uso

agendo sulla manopola di sintonizzazione dell'apparecchio si può inviare o ricevere un segnale elettromagnetico (onde radio) emesso da una trasmittente.

Cronologia d'uso: sec. XX metà

STEMMI, EMBLEMI, MARCHI

Classe di appartenenza: targa

Qualificazione: fabbrica

Identificazione: n° 10146 1941

Quantità: 1

Posizione: zona frontale in basso

Descrizione: targhetta metallica rettangolare a fondo nero con caratteri in cirillico di colore bianco

CONSERVAZIONE

STATO DI CONSERVAZIONE

Riferimento alla parte: complessivo oggetto

Data: 2010

Stato di conservazione: discreto

Modalità di conservazione

conservazione su scaffali in ambiente con umidità non rilevabile al riparo dalla luce solare diretta e da fonti di calore

CONDIZIONE GIURIDICA E VINCOLI

CONDIZIONE GIURIDICA

Indicazione generica: detenzione Ente pubblico territoriale

Indicazione specifica: Università degli Studi di Pavia

Indirizzo: Via Ferrata, 3 - 27100 Pavia

ACQUISIZIONE

Tipo acquisizione: contratto di comodato

Nome: Sirti S.p.A.

Data acquisizione: 2000

Luogo acquisizione: PV/ Pavia

FONTI E DOCUMENTI DI RIFERIMENTO

DOCUMENTAZIONE FOTOGRAFICA

Codice univoco della risorsa: SC_PST_20380-00358_IMG-0000007174

Genere: documentazione allegata

Tipo: fotografia digitale

Autore: Panzarasa, Silvia

Data: 2010/01/26

Ente proprietario: MTE

Collocazione: archivio fotografico

Codice identificativo: RTF016

Note: frontale

Formato: 21x27

Indirizzo web: C:\sirbec_mtefoto\01969433-RTF016.JPG

Collocazione del file nell'archivio locale: C:\sirbec_mtefoto

Nome del file originale: 01969433-RTF016.JPG

COMPILAZIONE

COMPILAZIONE

Anno di redazione: 2010

Ente compilatore: Museo della Tecnica Elettrica

Nome: Panzarasa, Silvia

Referente scientifico: Savini, Antonio

Funzionario responsabile: Savini, Antonio

TRASCRIZIONE PER INFORMATIZZAZIONE

Anno di trascrizione/informatizzazione: 2010

Nome: Panzarasa, Silvia

Ente compilatore: Museo della Tecnica Elettrica