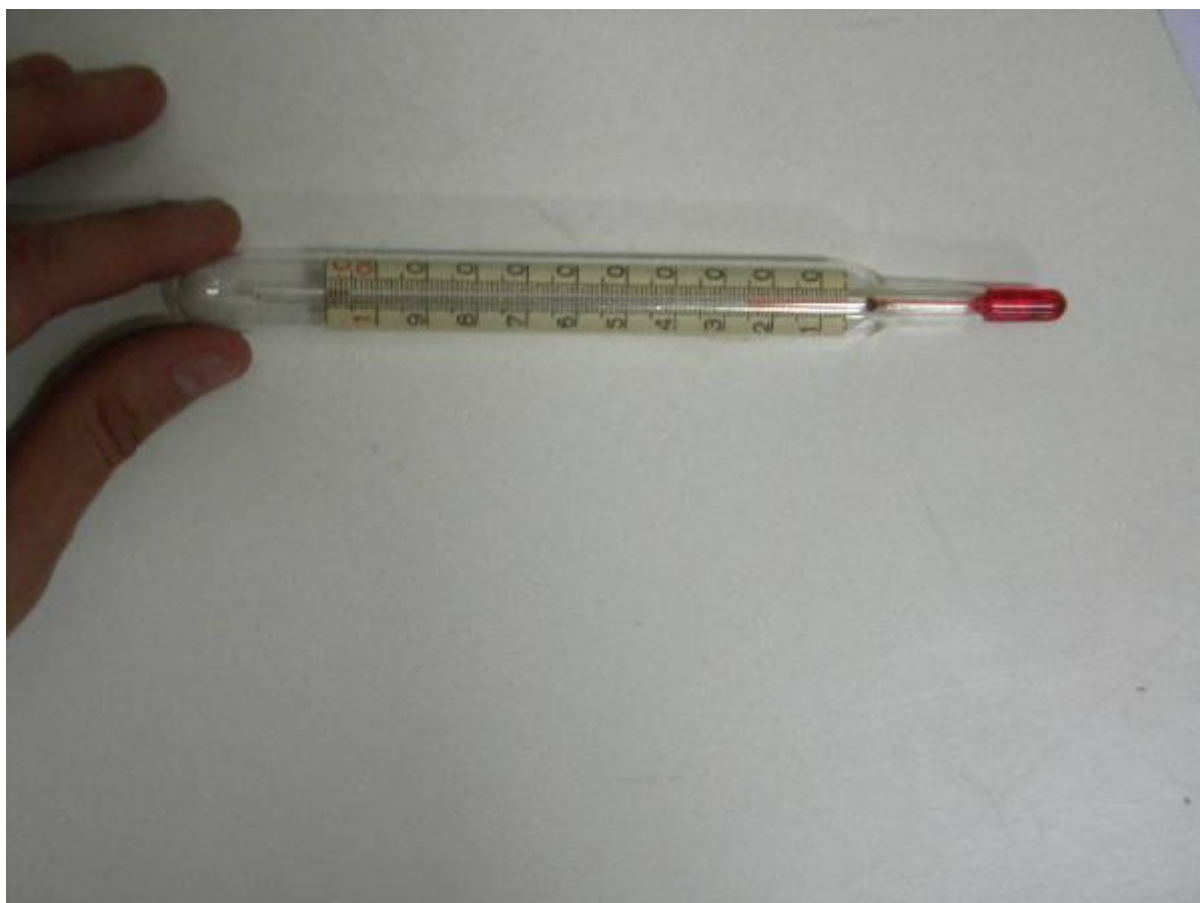


Termometro - fisica

produzione



Link risorsa: <https://www.lombardiabeniculturali.it/scienza-tecnologia/schede/3o280-00031/>

Scheda SIRBeC: <https://www.lombardiabeniculturali.it/scienza-tecnologia/schede-complete/3o280-00031/>

CODICI

Unità operativa: 3o280

Numero scheda: 31

Codice scheda: 3o280-00031

Tipo scheda: PST

Livello ricerca: I

CODICE UNIVOCO

Codice regione: 03

Numero catalogo generale: 00693039

Ente schedatore: R03/ Istituto per la Storia dell'Arte Lombarda

Ente competente: S27

OGGETTO

OGGETTO

Definizione: termometro

Tipologia: ad alcol

Identificazione: bene semplice/ individuo

Disponibilità del bene: reale

CATEGORIA

Categoria principale: fisica

Parole chiave: misurazione temperatura

LOCALIZZAZIONE GEOGRAFICO-AMMINISTRATIVA

INDICAZIONE DEL CONTENITORE FISICO

Codice del contenitore fisico: 25505

Categoria del contenitore fisico: architettura

LOCALIZZAZIONE GEOGRAFICO-AMMINISTRATIVA ATTUALE

Stato: Italia

Regione: Lombardia

Provincia: BG

Nome provincia: Bergamo

CRONOLOGIA

CRONOLOGIA GENERICA

Secolo: sec. XX

CRONOLOGIA SPECIFICA

Da: 1950

Validità: ca.

A: 1999

Validità: ca.

Motivazione cronologia: analisi storica

DEFINIZIONE CULTURALE

AMBITO CULTURALE

Denominazione: produzione

Motivazione dell'attribuzione: esame sulla materia

DATI TECNICI

MATERIA E TECNICA [1 / 3]

Materia: vetro

MATERIA E TECNICA [2 / 3]

Materia: metallo

MATERIA E TECNICA [3 / 3]

Materia: mercurio

MISURE

Parte: intero

Unità: cm

Larghezza: 1

Lunghezza: 16

DATI ANALITICI

DESCRIZIONE

Oggetto

Termometro ad alcol costituito da un tubo di vetro all'interno del quale se ne trova uno più piccolo applicato su una placchetta con incisa la scala di riferimento da 10 a 100. Una delle estremità del termometro è caratterizzata da una componente metallica al cui interno è conservato l'alcol.

Funzione: Strumento per la misurazione della temperatura.

CONSERVAZIONE

STATO DI CONSERVAZIONE

Riferimento alla parte: intero

Data: 2012

Stato di conservazione: discreto

Fonte: osservazione diretta

CONDIZIONE GIURIDICA E VINCOLI

CONDIZIONE GIURIDICA

Indicazione generica: proprietà Ente sanitario

Indicazione specifica: A.S.S.T. Papa Giovanni XXIII

FONTI E DOCUMENTI DI RIFERIMENTO

DOCUMENTAZIONE FOTOGRAFICA [1 / 3]

Genere: documentazione allegata

Tipo: fotografia digitale colore

Autore: Muzzin, Silvia (ISAL)

Data: 2012/06/29

Ente proprietario: Istituto per la Storia dell'Arte Lombarda

Codice identificativo: DSC_0050

Specifiche: foto di contesto

Visibilità immagine: 2

Nome del file originale: PST-3o280-00031_03.JPG

DOCUMENTAZIONE FOTOGRAFICA [2 / 3]

Codice univoco della risorsa: SC_PST_3o280-00031_IMG-0000036608

Genere: documentazione allegata

Tipo: fotografia digitale colore

Autore: Raimondo, Valentina (ISAL)

Data: 2012/05/24

Ente proprietario: Istituto per la Storia dell'Arte Lombarda

Codice identificativo: DSCN9380

Note: intero

Nome del file originale: PST-3o280-00031_01.JPG

DOCUMENTAZIONE FOTOGRAFICA [3 / 3]

Codice univoco della risorsa: SC_PST_3o280-00031_IMG-0000036609

Genere: documentazione allegata

Tipo: fotografia digitale colore

Autore: Raimondo, Valentina (ISAL)

Data: 2012/05/24

Ente proprietario: Istituto per la Storia dell'Arte Lombarda

Codice identificativo: DSCN9381

Note: particolare

Nome del file originale: PST-3o280-00031_02.JPG

COMPILAZIONE

COMPILAZIONE

Anno di redazione: 2012

Ente compilatore: Istituto per la Storia dell'Arte Lombarda

Nome: Raimondo, Valentina

Referente scientifico: Zanzottera, Ferdinando