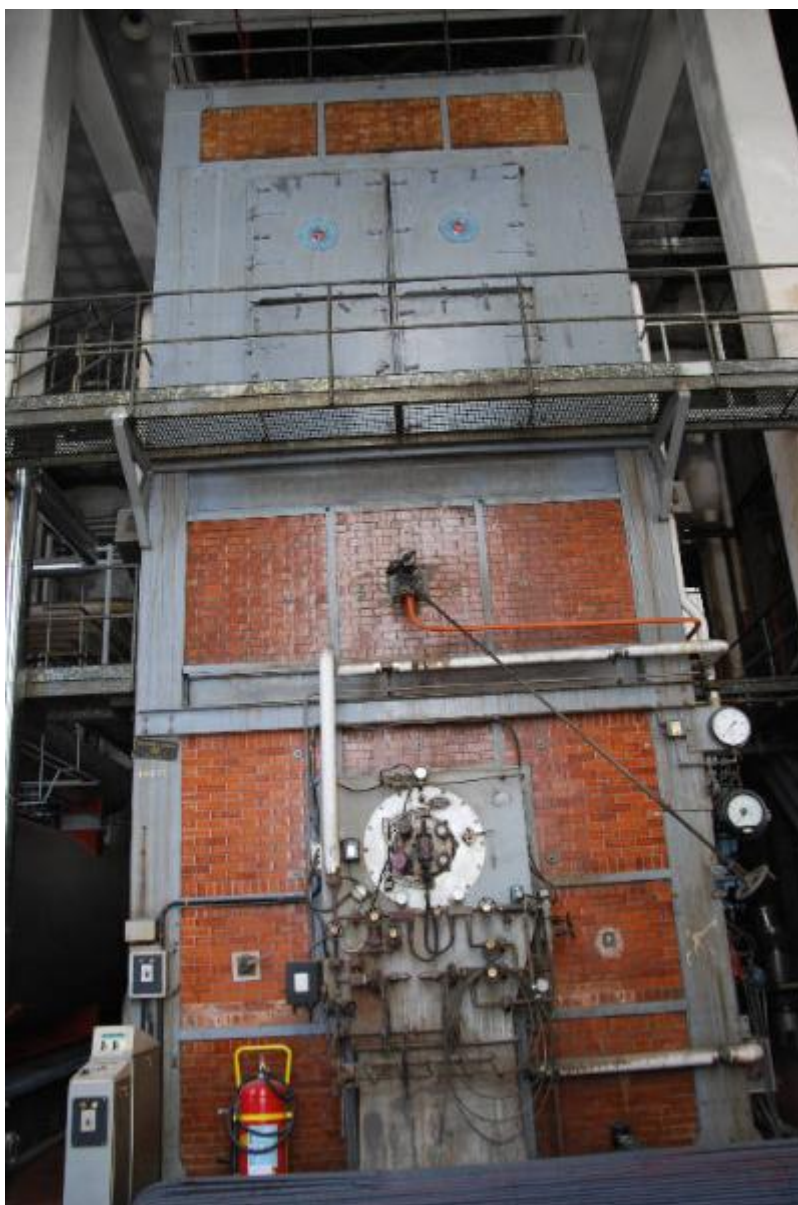


Caldaia - termologia

SocietÃ Italiana Ernesto Breda



Link risorsa: <https://www.lombardiabeniculturali.it/scienza-tecnologia/schede/3o340-00344/>

Scheda SIRBeC: <https://www.lombardiabeniculturali.it/scienza-tecnologia/schede-complete/3o340-00344/>

CODICI

Unità operativa: 3o340

Numero scheda: 344

Codice scheda: 3o340-00344

Tipo scheda: PST

Livello ricerca: I

CODICE UNIVOCO

Codice regione: 03

Numero catalogo generale: 00694439

Ente schedatore: R03/ Istituto per la Storia dell'Arte Lombarda

Ente competente: S27

RELAZIONI

RELAZIONI CON ALTRI BENI

Tipo relazione: correlazione

Specifiche tipo relazione: correlazione funzionale

Tipo scheda: PST

Codice IDK della scheda correlata: 3o340-00498

OGGETTO

OGGETTO

Definizione: caldaia

Tipologia: Breda

Identificazione: bene complesso

Disponibilità del bene: reale

CATEGORIA

Categoria principale: termologia

Parole chiave: riscaldamento

LOCALIZZAZIONE GEOGRAFICO-AMMINISTRATIVA

INDICAZIONE DEL CONTENITORE FISICO

Codice del contenitore fisico: 1526

Categoria del contenitore fisico: architettura

LOCALIZZAZIONE GEOGRAFICO-AMMINISTRATIVA ATTUALE

Stato: Italia

Regione: Lombardia

Provincia: SO

Nome provincia: Sondrio

COLLOCAZIONE SPECIFICA

Tipologia: ospedale

Denominazione: Azienda Ospedaliera 'Eugenio Morelli' - complesso

Indirizzo: Via Zubiani, 3

CRONOLOGIA

CRONOLOGIA GENERICA

Secolo: sec. XX

Frazione di secolo: prima metà

CRONOLOGIA SPECIFICA

Da: 1938

Validità: ante

Motivazione cronologia: documentazione

DEFINIZIONE CULTURALE

AUTORE

Ruolo: costruttore

Nome di persona o ente: Società Italiana Ernesto Breda

Tipo intestazione: E

Dati anagrafici/Periodo di attività: 1886-

Motivazione dell'attribuzione: documentazione

DATI TECNICI

MATERIA E TECNICA [1 / 2]

Materia: metallo

MATERIA E TECNICA [2 / 2]

Materia: mattoni

MISURE

Parte: intero

Unità: cm

Altezza: 1030

Larghezza: 1070

Profondità: 440

DATI ANALITICI

DESCRIZIONE

Oggetto

Due imponenti caldaie gemelle in mattoni, alte più di 10 metri, che servivano per riscaldare l'intero sanatorio ed erano originariamente alimentate a carbone. Le caldaie sono anteriori al 1938 e sono quindi coeve alla costruzione originaria dell'intero complesso sanatoriale. Originariamente le caldaie erano 3, ma 1 è stata negli anni scorsi eliminata per far posto ad una caldaia di nuova generazione, che attualmente serve l'intero complesso ospedaliero.

Funzione: Caldaie per il riscaldamento dell'intero complesso dell'ex sanatorio di Sondalo.

ISCRIZIONI [1 / 3]

Classe di appartenenza: documentaria

Tecnica di scrittura: a rilievo

Tipo di caratteri: lettere capitali

Posizione: targa su fronte caldaia

Trascrizione: BRUCIATORE / LICENZA COEN-C° U.S.A. / STIMER / MILANO / COSTRUTTORE PER L'ITALIA

ISCRIZIONI [2 / 3]

Classe di appartenenza: documentaria

Tecnica di scrittura: a rilievo

Tipo di caratteri: lettere capitali

Posizione: targa su fronte caldaia

Trascrizione: OFFICINA U. GIROLA / UGM / MILANO

ISCRIZIONI [3 / 3]

Classe di appartenenza: documentaria

Tecnica di scrittura: a pennello

Tipo di caratteri: numeri

Posizione: fronte caldaia, bordo

Trascrizione: 44317

STEMMI, EMBLEMI, MARCHI

Classe di appartenenza: marchio

Qualificazione: fabbrica

Identificazione: Società Italiana Ernesto Breda

Quantità: 2

Posizione: targa fronte caldaia

Descrizione

Stemma circolare su fondo azzurro. Al centro un tondo rosso in rilievo è percorso da una fascia azzurra con la scritta "vapore" in lettere capitali. Il tondo viene retto da due mani bianche stilizzate. Intorno al tondo la scritta "Milano Sesto S. Giovanni" "Licenza Babcock & Wilcox", e accanto la scritta "Marca fabbrica", in lettere capitali. Sul bordo del cerchio, delimitato da un altro cerchio concentrico, la scritta in caratteri capitali "Società Italiana Ernesto Breda".

Notizie storico-critiche

Sono stati reperiti due documenti relativi alle caldaie che vengono allegati alle due schede. Si tratta di un documento di verifica di costruzione, datato 1938, relativo ad una delle due caldaie. Alla caldaia PST-3o340-00498, identificata dal numero di matricola 44318, è inoltre riferibile anche un documento di verifica di esercizio risalente al 1939. Poiché le caldaie sono pressoché identiche possono ritenersi probabilmente coeve.

CONSERVAZIONE

STATO DI CONSERVAZIONE

Riferimento alla parte: intero

Data: 2012

Stato di conservazione: buono

Indicazioni specifiche: La caldaia non è più in funzione.

Fonte: osservazione diretta

CONDIZIONE GIURIDICA E VINCOLI

CONDIZIONE GIURIDICA

Indicazione generica: proprietà Ente sanitario

Indicazione specifica: A.S.S.T. della Valtellina e dell'Alto Lario

FONTI E DOCUMENTI DI RIFERIMENTO

DOCUMENTAZIONE FOTOGRAFICA [1 / 5]

Codice univoco della risorsa: SC_PST_3o340-00344_IMG-0000038388

Genere: documentazione allegata

Tipo: fotografia digitale colore

Autore: Torelli, Ilaria (ISAL)

Data: 2012/07/19

Ente proprietario: Istituto per la Storia dell'Arte Lombarda

Codice identificativo: DSC_0638

Note: intero

Nome del file originale: PST-3o340-00344_01.JPG

DOCUMENTAZIONE FOTOGRAFICA [2 / 5]

Codice univoco della risorsa: SC_PST_3o340-00344_IMG-0000038389

Genere: documentazione allegata

Tipo: fotografia digitale colore

Autore: Torelli, Ilaria (ISAL)

Data: 2012/07/19

Ente proprietario: Istituto per la Storia dell'Arte Lombarda

Codice identificativo: DSC_0639

Note: particolare

Nome del file originale: PST-3o340-00344_02.JPG

DOCUMENTAZIONE FOTOGRAFICA [3 / 5]

Codice univoco della risorsa: SC_PST_3o340-00344_IMG-0000038390

Genere: documentazione allegata

Tipo: fotografia digitale colore

Autore: Torelli, Ilaria (ISAL)

Data: 2012/07/19

Ente proprietario: Istituto per la Storia dell'Arte Lombarda

Codice identificativo: DSC_0641

Note: particolare

Nome del file originale: PST-3o340-00344_03.JPG

DOCUMENTAZIONE FOTOGRAFICA [4 / 5]

Codice univoco della risorsa: SC_PST_3o340-00344_IMG-0000038391

Genere: documentazione allegata

Tipo: fotografia digitale colore

Autore: Torelli, Ilaria (ISAL)

Data: 2012/07/19

Ente proprietario: Istituto per la Storia dell'Arte Lombarda

Codice identificativo: DSC_0653

Note: particolare

Nome del file originale: PST-3o340-00344_04.JPG

DOCUMENTAZIONE FOTOGRAFICA [5 / 5]

Codice univoco della risorsa: SC_PST_3o340-00344_IMG-0000038392

Genere: documentazione allegata

Tipo: fotografia digitale colore

Autore: Torelli, Ilaria (ISAL)

Data: 2012/07/19

Ente proprietario: Istituto per la Storia dell'Arte Lombarda

Codice identificativo: DSC_0642

Note: particolare

Nome del file originale: PST-3o340-00344_05.JPG

FONTI E DOCUMENTI

Codice univoco della risorsa: SC_PST_3o340-00344_FNT-0000000680

Genere: documentazione allegata

Tipo: carta sciolta

Denominazione: Verifiche di costruzione

Data: 1938

Nome del file originale: PST-3o340-00344-CS_01.pdf

COMPILAZIONE

COMPILAZIONE

Anno di redazione: 2012

Ente compilatore: Istituto per la Storia dell'Arte Lombarda

Nome: Torelli, Ilaria

Referente scientifico: Zanzottera, Ferdinando