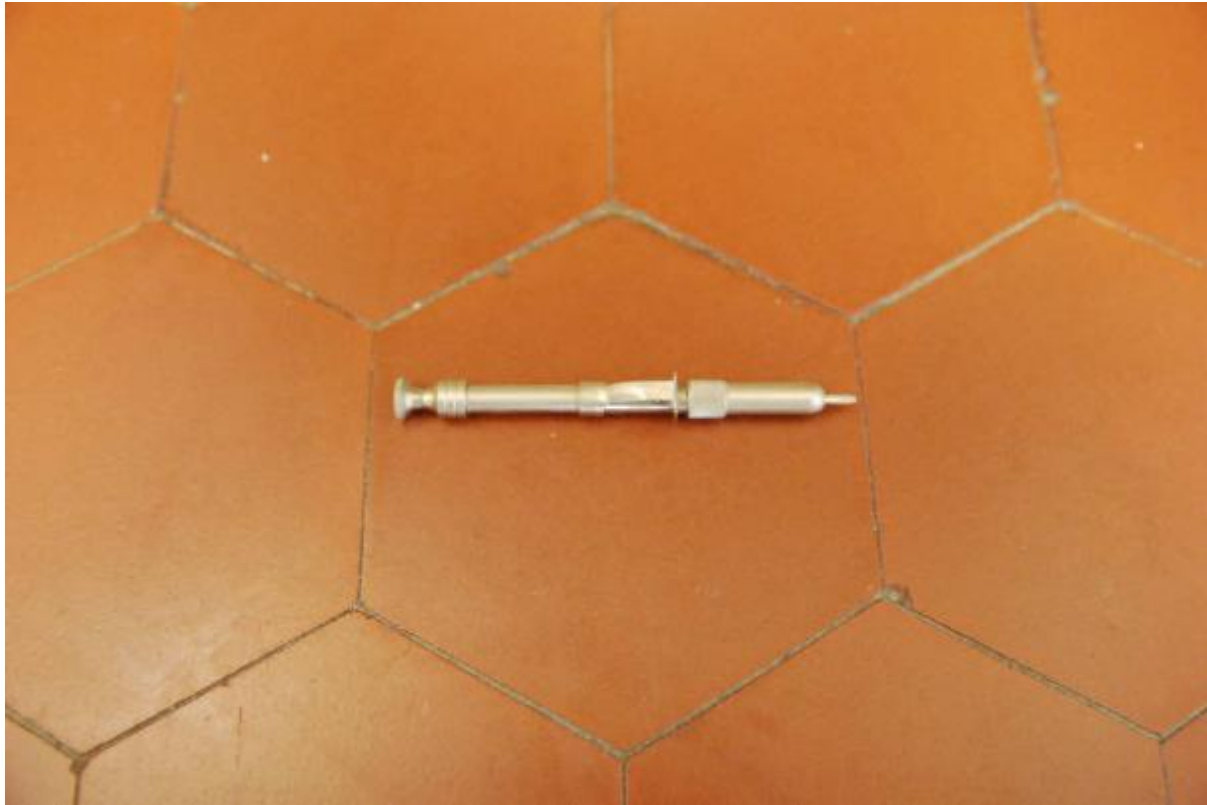


## Siringa - medicina e biologia



Link risorsa: <https://www.lombardiabenculturali.it/scienza-tecnologia/schede/3o340-00418/>

Scheda SIRBeC: <https://www.lombardiabenculturali.it/scienza-tecnologia/schede-complete/3o340-00418/>

## **CODICI**

Unità operativa: 3o340

Numero scheda: 418

Codice scheda: 3o340-00418

Tipo scheda: PST

Livello ricerca: I

### **CODICE UNIVOCO**

Codice regione: 03

Numero catalogo generale: 00694513

Ente schedatore: R03/ Istituto per la Storia dell'Arte Lombarda

Ente competente: S27

## **OGGETTO**

### **OGGETTO**

Definizione: siringa

Identificazione: bene semplice/ individuo

Disponibilità del bene: reale

## **CATEGORIA**

Categoria principale: medicina e biologia

Parole chiave: laboratorio

## **LOCALIZZAZIONE GEOGRAFICO-AMMINISTRATIVA**

### **INDICAZIONE DEL CONTENITORE FISICO**

Codice del contenitore fisico: 1526

Categoria del contenitore fisico: architettura

### **LOCALIZZAZIONE GEOGRAFICO-AMMINISTRATIVA ATTUALE**

Stato: Italia

Regione: Lombardia

Provincia: SO

Nome provincia: Sondrio

### **COLLOCAZIONE SPECIFICA**

Tipologia: ospedale

Denominazione: Azienda Ospedaliera 'Eugenio Morelli' - complesso

Indirizzo: Via Zubiani, 3

## **CRONOLOGIA**

### **CRONOLOGIA GENERICA**

Secolo: sec. XX

Motivazione cronologia: analisi tipologica

## **DATI TECNICI**

### **MATERIA E TECNICA**

Materia: metallo

### **MISURE**

Parte: intero

Unità: cm

Diametro: 1

Lunghezza: 10

## **DATI ANALITICI**

### **DESCRIZIONE**

Oggetto: Siringa metallica ad uso di laboratorio. La siringa è composta da un corpo cilindrico con punta e fermo.

Funzione: Siringa ad uso di laboratorio.

## **CONSERVAZIONE**

### **STATO DI CONSERVAZIONE**

Riferimento alla parte: intero

Data: 2012

Stato di conservazione: buono

Fonte: osservazione diretta

## CONDIZIONE GIURIDICA E VINCOLI

### CONDIZIONE GIURIDICA

Indicazione generica: proprietà Ente sanitario

Indicazione specifica: A.S.S.T. della Valtellina e dell'Alto Lario

## FONTI E DOCUMENTI DI RIFERIMENTO

### DOCUMENTAZIONE FOTOGRAFICA [1 / 4]

Genere: documentazione allegata

Tipo: fotografia digitale colore

Autore: Torelli, Ilaria (ISAL)

Data: 2012/07/20

Ente proprietario: Istituto per la Storia dell'Arte Lombarda

Codice identificativo: DSC\_0917

Specifiche: foto di contesto

Visibilità immagine: 2

Nome del file originale: PST-3o340-00418\_03.JPG

### DOCUMENTAZIONE FOTOGRAFICA [2 / 4]

Genere: documentazione allegata

Tipo: fotografia digitale colore

Autore: Torelli, Ilaria (ISAL)

Data: 2012/07/20

Ente proprietario: Istituto per la Storia dell'Arte Lombarda

Codice identificativo: DSC\_0120

Specifiche: foto di contesto

Visibilità immagine: 2

Nome del file originale: PST-3o340-00418\_04.JPG

### DOCUMENTAZIONE FOTOGRAFICA [3 / 4]

Codice univoco della risorsa: SC\_PST\_3o340-00418\_IMG-0000038709

Genere: documentazione allegata

Tipo: fotografia digitale colore

Autore: Torelli, Ilaria (ISAL)

Data: 2012/07/20

Ente proprietario: Istituto per la Storia dell'Arte Lombarda

Codice identificativo: DSC\_0924

Note: intero

Nome del file originale: PST-3o340-00418\_01.JPG

#### **DOCUMENTAZIONE FOTOGRAFICA [4 / 4]**

Codice univoco della risorsa: SC\_PST\_3o340-00418\_IMG-0000038710

Genere: documentazione allegata

Tipo: fotografia digitale colore

Autore: Torelli, Ilaria (ISAL)

Data: 2012/07/20

Ente proprietario: Istituto per la Storia dell'Arte Lombarda

Codice identificativo: DSC\_0927

Note: intero

Nome del file originale: PST-3o340-00418\_02.JPG

## **COMPILAZIONE**

### **COMPILAZIONE**

Anno di redazione: 2012

Ente compilatore: Istituto per la Storia dell'Arte Lombarda

Nome: Torelli, Ilaria

Referente scientifico: Zanzottera, Ferdinando