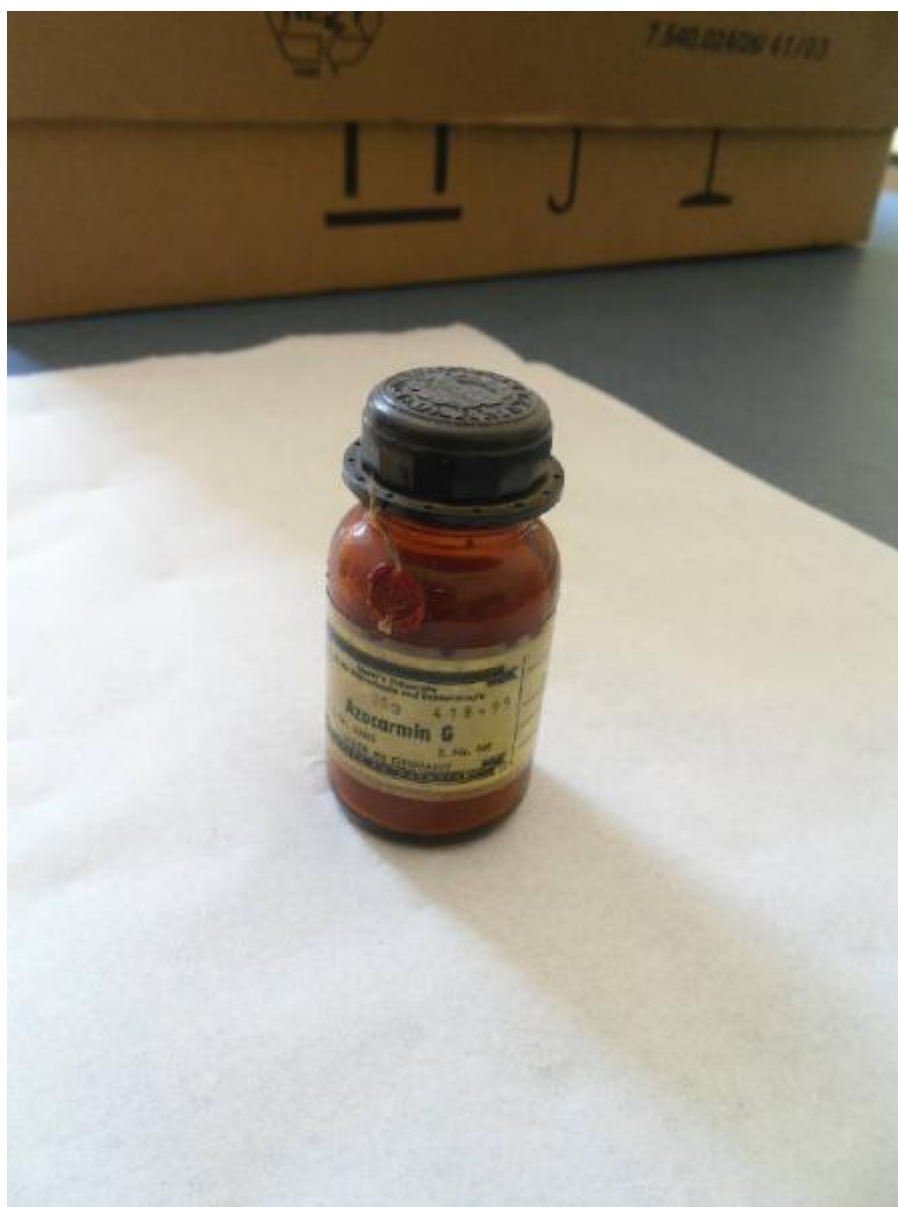


# Contenitore per reagente - chimica analitica

Merck



Link risorsa: <https://www.lombardiabenculturali.it/scienza-tecnologia/schede/3o360-00026/>

Scheda SIRBeC: <https://www.lombardiabenculturali.it/scienza-tecnologia/schede-complete/3o360-00026/>

## CODICI

Unità operativa: 3o360

Numero scheda: 26

Codice scheda: 3o360-00026

Tipo scheda: PST

Livello ricerca: I

### CODICE UNIVOCO

Codice regione: 03

Numero catalogo generale: 00693911

Ente schedatore: R03/ Istituto per la Storia dell'Arte Lombarda

Ente competente: S27

## OGGETTO

### OGGETTO

Definizione: contenitore per reagente

Identificazione: bene semplice/ individuo

Disponibilità del bene: reale

## CATEGORIA

Categoria principale: chimica analitica

Parole chiave: reazione chimica per analisi

## LOCALIZZAZIONE GEOGRAFICO-AMMINISTRATIVA

### INDICAZIONE DEL CONTENITORE FISICO

Codice del contenitore fisico: 13557

Categoria del contenitore fisico: architettura

### LOCALIZZAZIONE GEOGRAFICO-AMMINISTRATIVA ATTUALE

Stato: Italia

Regione: Lombardia

Provincia: SO

Nome provincia: Sondrio

### **COLLOCAZIONE SPECIFICA**

Tipologia: ospedale

Denominazione: Ospedale Civile di Sondrio - Pronao

Indirizzo: Via Stelvio, 25(P)

## **CRONOLOGIA**

### **CRONOLOGIA GENERICA**

Secolo: sec. XX

Frazione di secolo: seconda metà

### **CRONOLOGIA SPECIFICA**

Da: 1970

Validità: ca.

A: 1985

Validità: ca.

Motivazione cronologia: analisi stilistica

## **DEFINIZIONE CULTURALE**

### **AUTORE**

Ruolo: costruttore

Nome di persona o ente: Merck

Tipo intestazione: E

Dati anagrafici/Periodo di attività: 1827-

Motivazione dell'attribuzione: marchio

## **DATI TECNICI**

### **MATERIA E TECNICA [1 / 3]**

Materia: vetro

### **MATERIA E TECNICA [2 / 3]**

Materia: plastica

Tecnica: stampo

## MATERIA E TECNICA [3 / 3]

Materia: ceralacca

Tecnica: stampa

## MISURE

Parte: intero

Unità: cm

Altezza: 7.7

Diametro: 3.8

## DATI ANALITICI

### DESCRIZIONE

Oggetto

Contenitore per reagente in vetro scuro, di foggia vasiforme a imboccatura larga, con tappo in plastica recante il marchio della casa produttrice munito di cordino e sigillo in ceralacca per fissare il tappo al corpo in vetro del contenitore.

Funzione: Reazione chimica per analisi di sostanze e campioni

### ISCRIZIONI

Classe di appartenenza: documentaria

Lingua: DEU

Tecnica di scrittura: a stampa

Tipo di caratteri: corsivo

Posizione: su etichetta

Trascrizione: Merck's [...] / Azocarmin G [...]

### STEMMI, EMBLEMI, MARCHI

Classe di appartenenza: marchio

Qualificazione: fabbrica

Identificazione: Merck

Posizione: tappo

Descrizione

Stemma con ornamenti esteriori recante al centro dello scudo figura reggente fiore nella mano destra, attorno allo stemma, con andamento circolare, iscrizione a caratteri capitali "E. MERCK DARMSTADT"

## CONSERVAZIONE

### STATO DI CONSERVAZIONE

Riferimento alla parte: intero

Data: 2012

Stato di conservazione: discreto

Fonte: osservazione diretta

## CONDIZIONE GIURIDICA E VINCOLI

### CONDIZIONE GIURIDICA

Indicazione generica: proprietà Ente sanitario

Indicazione specifica: A.S.S.T. della Valtellina e dell'Alto Lario

## FONTI E DOCUMENTI DI RIFERIMENTO

### DOCUMENTAZIONE FOTOGRAFICA [1 / 3]

Genere: documentazione allegata

Tipo: fotografia digitale colore

Autore: Bonora, Sara (ISAL)

Data: 2012/07/12

Ente proprietario: Istituto per la Storia dell'Arte Lombarda

Codice identificativo: SAM\_0367

Specifiche: foto di contesto

Visibilità immagine: 2

Nome del file originale: PST-3o360-00026\_03.JPG

### DOCUMENTAZIONE FOTOGRAFICA [2 / 3]

Codice univoco della risorsa: SC\_PST\_3o360-00026\_IMG-0000040833

Genere: documentazione allegata

Tipo: fotografia digitale colore

Autore: Bonora, Sara (ISAL)

Data: 2012/07/12

Ente proprietario: Istituto per la Storia dell'Arte Lombarda

Codice identificativo: SAM\_0362

Note: intero

Nome del file originale: PST-3o360-00026\_01.JPG

### **DOCUMENTAZIONE FOTOGRAFICA [3 / 3]**

Codice univoco della risorsa: SC\_PST\_3o360-00026\_IMG-0000040834

Genere: documentazione allegata

Tipo: fotografia digitale colore

Autore: Bonora, Sara (ISAL)

Data: 2012/07/12

Ente proprietario: Istituto per la Storia dell'Arte Lombarda

Codice identificativo: SAM\_0364

Note: particolare

Nome del file originale: PST-3o360-00026\_02.JPG

### **COMPILAZIONE**

#### **COMPILAZIONE**

Anno di redazione: 2012

Ente compilatore: Istituto per la Storia dell'Arte Lombarda

Nome: Bonora, Sara

Referente scientifico: Zanzottera, Ferdinando