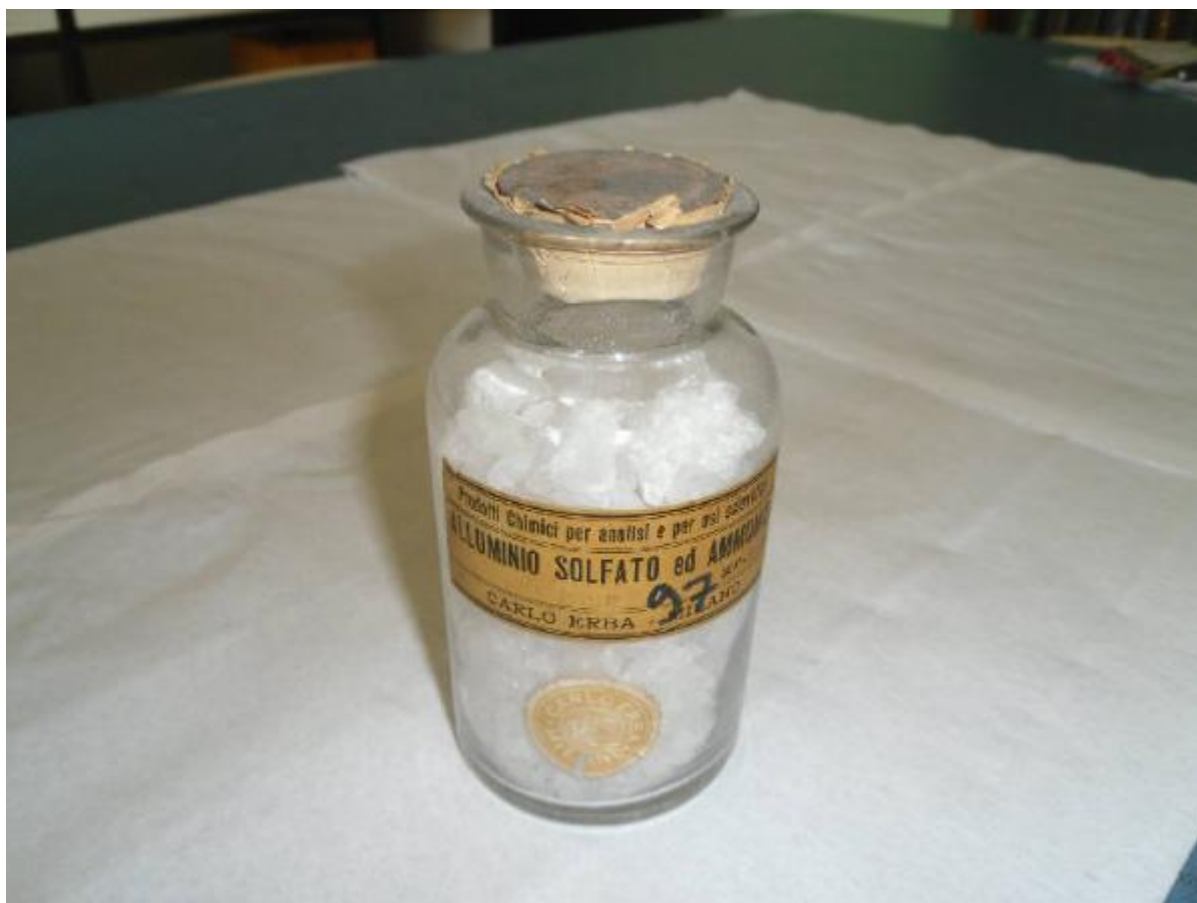


Contenitore per reagente - chimica analitica

Carlo Erba



Link risorsa: <https://www.lombardiabenculturali.it/scienza-tecnologia/schede/3o360-00036/>

Scheda SIRBeC: <https://www.lombardiabenculturali.it/scienza-tecnologia/schede-complete/3o360-00036/>

CODICI

Unità operativa: 3o360

Numero scheda: 36

Codice scheda: 3o360-00036

Tipo scheda: PST

Livello ricerca: I

CODICE UNIVOCO

Codice regione: 03

Numero catalogo generale: 00693921

Ente schedatore: R03/ Istituto per la Storia dell'Arte Lombarda

Ente competente: S27

OGGETTO

OGGETTO

Definizione: contenitore per reagente

Identificazione: bene semplice/ individuo

Disponibilità del bene: reale

CATEGORIA

Categoria principale: chimica analitica

Parole chiave: reazione chimica per analisi

LOCALIZZAZIONE GEOGRAFICO-AMMINISTRATIVA

INDICAZIONE DEL CONTENITORE FISICO

Codice del contenitore fisico: 13557

Categoria del contenitore fisico: architettura

LOCALIZZAZIONE GEOGRAFICO-AMMINISTRATIVA ATTUALE

Stato: Italia

Regione: Lombardia

Provincia: SO

Nome provincia: Sondrio

COLLOCAZIONE SPECIFICA

Tipologia: ospedale

Denominazione: Ospedale Civile di Sondrio - Pronao

Indirizzo: Via Stelvio, 25(P)

CRONOLOGIA

CRONOLOGIA GENERICA

Secolo: sec. XX

Frazione di secolo: metà

CRONOLOGIA SPECIFICA

Da: 1940

Validità: ca.

A: 1959

Validità: ca.

Motivazione cronologia: analisi stilistica

DEFINIZIONE CULTURALE

AUTORE

Ruolo: costruttore

Nome di persona o ente: Carlo Erba

Tipo intestazione: E

Dati anagrafici/Periodo di attività: 1853-

Motivazione dell'attribuzione: marchio

DATI TECNICI

MATERIA E TECNICA [1 / 3]

Materia: vetro

MATERIA E TECNICA [2 / 3]

Materia: sughero

MATERIA E TECNICA [3 / 3]

Materia: carta

MISURE

Parte: intero

Unità: cm

Altezza: 11.8

Diametro: 6

DATI ANALITICI

DESCRIZIONE

Oggetto

Contenitore per reagenti in vetro chiaro, di foggia vasiforme a imboccatura larga, munito di tappo in sughero rivestito in carta e recante il marchio della casa produttrice.

Funzione: Reazione chimica per analisi di sostanze e campioni

ISCRIZIONI

Classe di appartenenza: documentaria

Tecnica di scrittura: a stampa

Tipo di caratteri: lettere capitali

Posizione: su etichetta

Trascrizione

Prodotti chimici per analisi e per usi scientifici / ALLUMINIO SOLFATO ed AMMONIO/ gr./ CARLO ERBA - MILANO

STEMMI, EMBLEMI, MARCHI

Classe di appartenenza: marchio

Qualificazione: fabbrica

Identificazione: CARLO ERBA

Posizione: in basso

Descrizione

Marchio circolare con iniziali "C" ed "E" sovrapposte, al centro, e iscrizione a caratteri capitali lungo il bordo "CARLO ERBA - MILANO"

CONSERVAZIONE

STATO DI CONSERVAZIONE

Riferimento alla parte: intero

Data: 2012

Stato di conservazione: discreto

Indicazioni specifiche: depositi di polvere

Fonte: osservazione diretta

CONDIZIONE GIURIDICA E VINCOLI

CONDIZIONE GIURIDICA

Indicazione generica: proprietà Ente sanitario

Indicazione specifica: A.S.S.T. della Valtellina e dell'Alto Lario

FONTI E DOCUMENTI DI RIFERIMENTO

DOCUMENTAZIONE FOTOGRAFICA [1 / 3]

Genere: documentazione allegata

Tipo: fotografia digitale colore

Autore: Bonora, Sara (ISAL)

Data: 2012/07/12

Ente proprietario: Istituto per la Storia dell'Arte Lombarda

Codice identificativo: SAM_0367

Specifiche: foto di contesto

Visibilità immagine: 2

Nome del file originale: PST-3o360-00036_03.JPG

DOCUMENTAZIONE FOTOGRAFICA [2 / 3]

Codice univoco della risorsa: SC_PST_3o360-00036_IMG-0000040863

Genere: documentazione allegata

Tipo: fotografia digitale colore

Autore: Bonora, Sara (ISAL)

Data: 2012/07/12

Ente proprietario: Istituto per la Storia dell'Arte Lombarda

Codice identificativo: SAM_0391

Note: intero

Nome del file originale: PST-3o360-00036_01.JPG

DOCUMENTAZIONE FOTOGRAFICA [3 / 3]

Codice univoco della risorsa: SC_PST_3o360-00036_IMG-0000040864

Genere: documentazione allegata

Tipo: fotografia digitale colore

Autore: Bonora, Sara (ISAL)

Data: 2012/07/12

Ente proprietario: Istituto per la Storia dell'Arte Lombarda

Codice identificativo: SAM_0393

Note: particolare

Nome del file originale: PST-3o360-00036_02.JPG

COMPILAZIONE

COMPILAZIONE

Anno di redazione: 2012

Ente compilatore: Istituto per la Storia dell'Arte Lombarda

Nome: Bonora, Sara

Referente scientifico: Zanzottera, Ferdinando