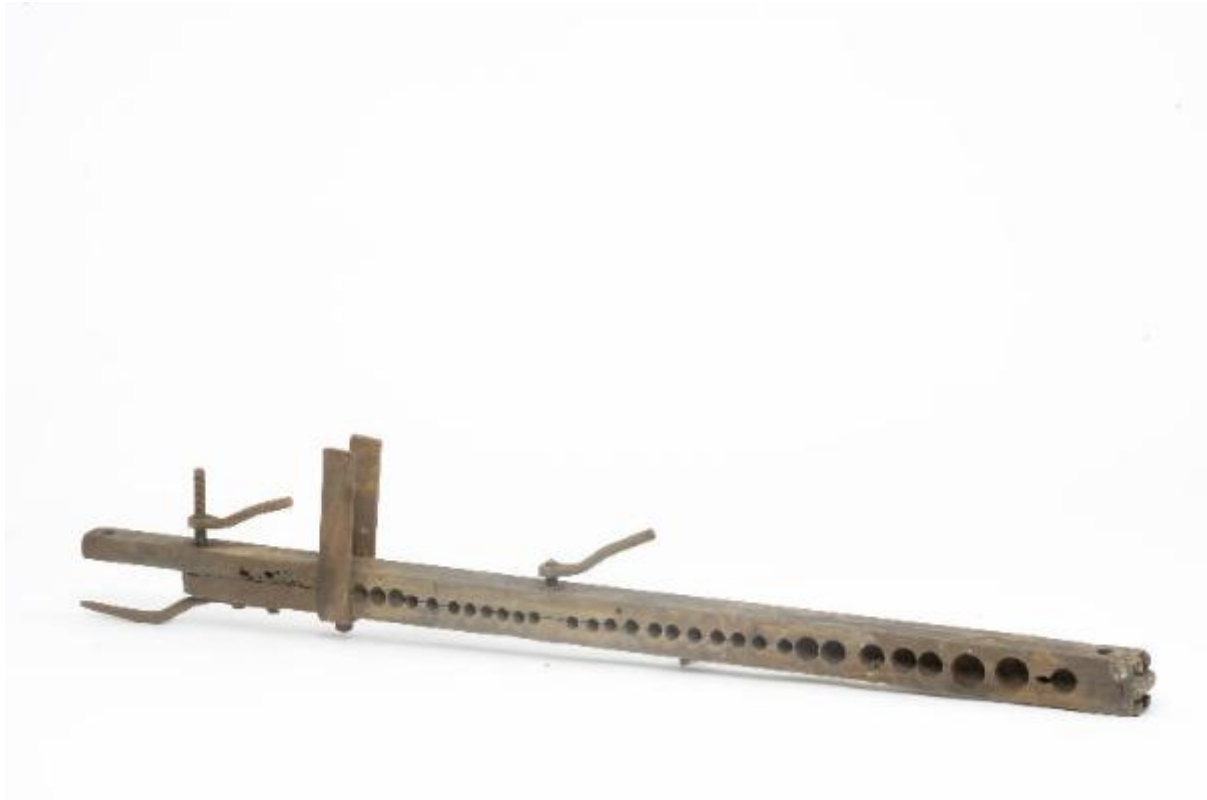


Trafila per pioli

Ditta G.Ottolini - Milano



Link risorsa: <https://www.lombardiabeniculturali.it/scienza-tecnologia/schede/4n030-00160/>

Scheda SIRBeC: <https://www.lombardiabeniculturali.it/scienza-tecnologia/schede-complete/4n030-00160/>

CODICI

Unità operativa: 4n030

Numero scheda: 160

Codice scheda: 4n030-00160

Tipo scheda: PST

Livello ricerca: P

CODICE UNIVOCO

Codice regione: 03

Numero catalogo generale: 01980416

Ente schedatore: R03/ Comune di Garlate

Ente competente: R03

OGGETTO

OGGETTO

Definizione: Trafila per pioli

LOCALIZZAZIONE GEOGRAFICO-AMMINISTRATIVA

INDICAZIONE DEL CONTENITORE FISICO

Codice del contenitore fisico: 6870

Categoria del contenitore fisico: architettura

LOCALIZZAZIONE GEOGRAFICO-AMMINISTRATIVA ATTUALE

Stato: Italia

Regione: Lombardia

Provincia: LC

Nome provincia: Lecco

Codice ISTAT comune: 097038

Comune: Garlate

COLLOCAZIONE SPECIFICA

Tipologia: filanda

Qualificazione: della seta

Denominazione: Civico Museo della Seta Abegg - complesso

Indirizzo: Via Statale, 497

Denominazione struttura conservativa - livello 1: Civico Museo della Seta Abegg di Garlate

Tipologia struttura conservativa: museo

Altra denominazione [1 / 2]: Filanda Abegg

Altra denominazione [2 / 2]: Setificio Abegg

DATI PATRIMONIALI E COLLEZIONI

INVENTARIO

Denominazione: Inventario corrente

Data: 2005

Numero: 00724

DEFINIZIONE CULTURALE

AUTORE

Nome di persona o ente: Ditta G.Ottolini - Milano

Tipo intestazione: P

Motivazione dell'attribuzione: marchio

DATI TECNICI

MATERIA E TECNICA

Materia: acciaio

MISURE

Unità: cm

Altezza: 20

Lunghezza: 100

Spessore: 4

DATI ANALITICI

DESCRIZIONE

Oggetto

Lo strumento è costituito da una coppia di profili metallici incernierati ad un'estremità. Su entrambe le facce dell'oggetto sono visibili degli incavi a sezione circolare e a fondo concavo, disposti in unica fila su ciascuna faccia a formare delle serie di diverso diametro. Una coppia di viti filettate permette di serrare le due parti dello strumento.

CONSERVAZIONE

STATO DI CONSERVAZIONE

Data: 2007

Stato di conservazione: buono

CONDIZIONE GIURIDICA E VINCOLI

CONDIZIONE GIURIDICA

Indicazione generica: proprietà Ente pubblico territoriale

Indicazione specifica: Comune di Garlate

Indirizzo: Via Statale, 497 - 23852 Garlate (LC)

ACQUISIZIONE

Tipo acquisizione: donazione

Nome: illeggibile sul cartellino

Data acquisizione: 1966

FONTI E DOCUMENTI DI RIFERIMENTO

DOCUMENTAZIONE FOTOGRAFICA

Codice univoco della risorsa: SC_PST_4n030-00160_IMG-0000012387

Genere: documentazione allegata

Tipo: fotografia digitale colore

Autore: Giudici, Giuseppe

Data: 2010/00/00

Codice identificativo: 00724

Nome del file originale: 00724.tif

COMPILAZIONE

COMPILAZIONE

Anno di redazione: 2007

Ente compilatore: Comune di Garlate

Nome: Bianchi, Carlotta

Referente scientifico: Cattaneo, Barbara

TRASCRIZIONE PER INFORMATIZZAZIONE

Anno di trascrizione/informatizzazione: 2007

Nome: Bianchi, Carlotta