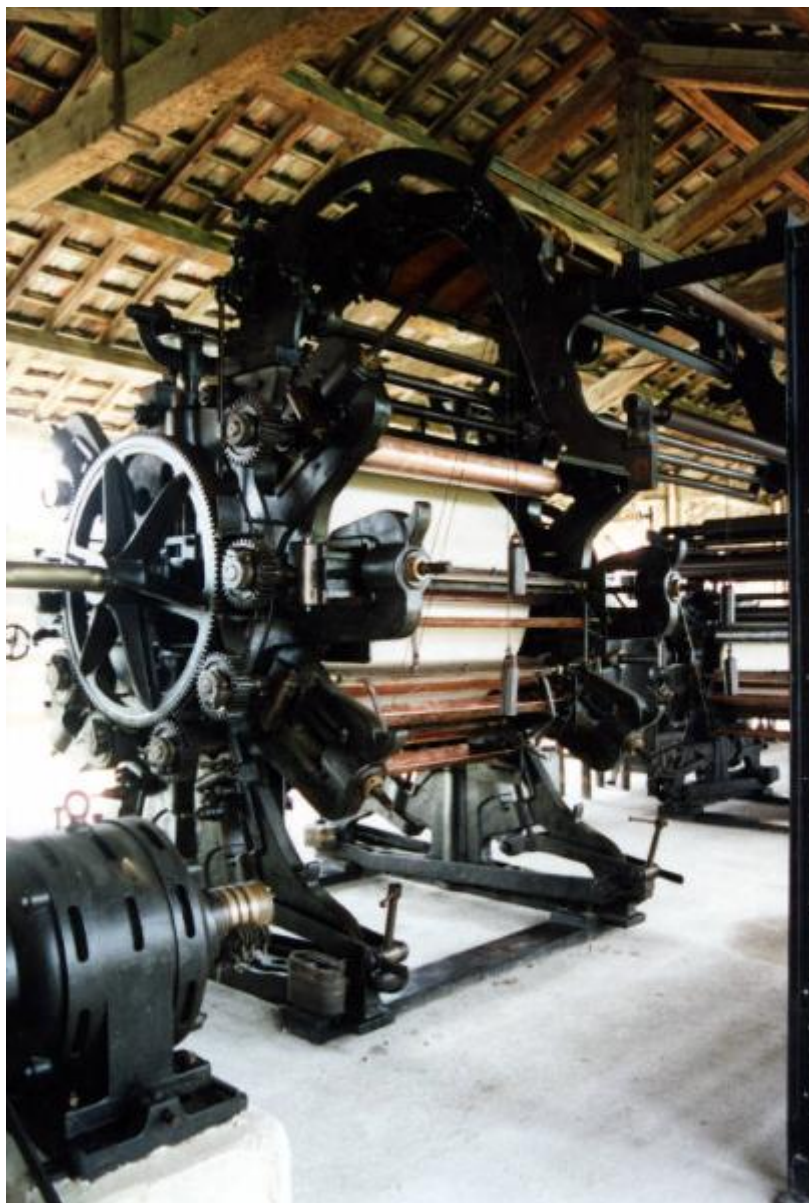


Macchina rotativa a 8 cilindri per la stampa dei tessuti - macchina per la stampa dei tessuti - tessile

Societ  Alsacienne de Construction M canique



Link risorsa: <https://www.lombardiabeniculturali.it/scienza-tecnologia/schede/4v020-00005/>

Scheda SIRBeC: <https://www.lombardiabeniculturali.it/scienza-tecnologia/schede-complete/4v020-00005/>

CODICI

Unità operativa: 4v020

Numero scheda: 5

Codice scheda: 4v020-00005

Tipo scheda: PST

Livello ricerca: C

CODICE UNIVOCO

Codice regione: 03

Ente schedatore: R03/ Fondazione Luigi Micheletti

Ente competente: S23

OGGETTO

OGGETTO

Definizione: macchina per la stampa dei tessuti

Tipologia: rotativa a 8 cilindri

Denominazione: macchina rotativa a 8 cilindri per la stampa dei tessuti

Codice lingua: ITA

CATEGORIA

Categoria principale: tessile

Altra categoria: cotonificio

Parole chiave: stampa

Parole chiave: tessuti

Parole chiave: Pontoglio

Parole chiave: rotativa

LOCALIZZAZIONE GEOGRAFICO-AMMINISTRATIVA

INDICAZIONE DEL CONTENITORE FISICO

Codice del contenitore fisico: 27323

Categoria del contenitore fisico: architettura

LOCALIZZAZIONE GEOGRAFICO-AMMINISTRATIVA ATTUALE

Stato: Italia

Regione: Lombardia

Provincia: BS

Nome provincia: Brescia

COLLOCAZIONE SPECIFICA

Tipologia: deposito

Denominazione: Deposito Via Rose 12c

Indirizzo: Via Rose, 12c

DATI PATRIMONIALI E COLLEZIONI

INVENTARIO

CRONOLOGIA

CRONOLOGIA GENERICA

Secolo: sec. XX

Frazione di secolo: secondo quarto

CRONOLOGIA SPECIFICA

Da: 1926

Validità: post

Validità: ante

Motivazione cronologia: marchio

Motivazione cronologia: documentazione

DEFINIZIONE CULTURALE

AUTORE

Ruolo: costruttore

Nome di persona o ente: Société Alsacienne de Construction Mécanique

Tipo intestazione: E

Motivazione dell'attribuzione [1 / 2]: marchio

Motivazione dell'attribuzione [2 / 2]: documentazione

DATI TECNICI

MATERIA E TECNICA [1 / 5]

Materia: ferro

MATERIA E TECNICA [2 / 5]

Materia: ghisa

MATERIA E TECNICA [3 / 5]

Materia: legno

MATERIA E TECNICA [4 / 5]

Materia: ottone

MATERIA E TECNICA [5 / 5]

Materia: rame

MISURE [1 / 2]

Unità: cm

Altezza: 350

Larghezza: 515

Lunghezza: 740

MISURE [2 / 2]

Unità: kw

Potenza: 20.8

Specifiche

Motore elettrico Société Alsacienne de Constructions Mécanique, Belfort, asincrono, tipo N 138, n.278700, trifase, 28Hp; 220-380 V; 70-50 A; 50 giri; rotore 163 V

DATI ANALITICI

DESCRIZIONE

Oggetto

macchina da stampa rotativa dei tessuti a otto cilindri, completa di vaschette per i colori, coltelli e controcoltelli per l'uniforme spanditura sui rulli, rulli incisi, rulli per la raccolta del colore dalle vaschette, aste di raccordo, contrappesi ed utensili per la regolazione. Accanto alla macchina per la stampa è collocato un variatore di velocità e motore a corrente continua con cinghia di trasmissione

Funzione: stampa dei tessuti

Modalità d'uso

i rulli da stampa incisi premono ognuno contro un grande cilindro detto tamburo, rivestito di tessuto, e ricevono il colore da rulli sottostanti rivestiti di spazzole che pescano a loro volta nelle vaschette contenenti il colore. Questi cilindri fornitori premono contro il rullo inciso in modo che il colore possa penetrare negli incavi dell'incisione. Tutti i cilindri incisi portano una ruota dentata che si ingrana con un'altra maggiore fissata sull'asse del tamburo, dette ruote di rapporto poiché da esse dipende lo svolgersi del disegno sul tessuto. La pezza del tessuto da stampare passa fra i rulli e i cilindri

sostenuta nel cammino da un "panno senza fine", separato dal tessuto da una sottopezza che evita eventuali danni. Infine i coltelli distribuiscono sulla superficie dei rulli il colore, mentre i controcoltelli asportano il colore in eccesso ed eventuali fili

Cronologia d'uso: 1926-1970

STEMMI, EMBLEMI, MARCHI

Classe di appartenenza: marchio

Identificazione: Mulhouse-1926

Quantità: 2

Posizione: sulla macchina e sul motore

CONSERVAZIONE

STATO DI CONSERVAZIONE

Data: 1994/07/18

Stato di conservazione: buono

CONDIZIONE GIURIDICA E VINCOLI

CONDIZIONE GIURIDICA

Indicazione generica: proprietà privata

FONTI E DOCUMENTI DI RIFERIMENTO

DOCUMENTAZIONE FOTOGRAFICA [1 / 6]

Codice univoco della risorsa: SC_PST_4v020-00005_IMG-0000003453

Genere: documentazione allegata

Tipo: fotografia colore

Autore: Mor, Daniele

Data: 1994/04/15

Codice identificativo: F0696_06

Formato: 35 mm

Collocazione del file nell'archivio locale: D:\

Nome del file originale: F0696_06.png

DOCUMENTAZIONE FOTOGRAFICA [2 / 6]

Codice univoco della risorsa: SC_PST_4v020-00005_IMG-0000003454

Genere: documentazione allegata

Tipo: fotografia colore

Autore: Mor, Daniele

Data: 1994/04/15

Codice identificativo: F0696_07

Formato: 35 mm

Collocazione del file nell'archivio locale: D:\

Nome del file originale: F0696_07.png

DOCUMENTAZIONE FOTOGRAFICA [3 / 6]

Codice univoco della risorsa: SC_PST_4v020-00005_IMG-0000003455

Genere: documentazione allegata

Tipo: fotografia colore

Autore: Mor, Daniele

Data: 1994/04/15

Codice identificativo: F0696_05

Formato: 35 mm

Collocazione del file nell'archivio locale: D:\

Nome del file originale: F0696_05.png

DOCUMENTAZIONE FOTOGRAFICA [4 / 6]

Codice univoco della risorsa: SC_PST_4v020-00005_IMG-0000003456

Genere: documentazione allegata

Tipo: fotografia colore

Autore: Mor, Daniele

Data: 1994/04/15

Codice identificativo: F0696_08

Formato: 35 mm

Collocazione del file nell'archivio locale: D:\

Nome del file originale: F0696_08.png

DOCUMENTAZIONE FOTOGRAFICA [5 / 6]

Codice univoco della risorsa: SC_PST_4v020-00005_IMG-0000003457

Genere: documentazione allegata

Tipo: fotografia colore

Autore: Mor, Daniele

Data: 1994/04/15

Codice identificativo: F0696_01

Formato: 35 mm

Collocazione del file nell'archivio locale: D:\

Nome del file originale: F0696_01.png

DOCUMENTAZIONE FOTOGRAFICA [6 / 6]

Codice univoco della risorsa: SC_PST_4v020-00005_IMG-0000003458

Genere: documentazione allegata

Tipo: fotografia colore

Autore: Mor, Daniele

Data: 1994/04/15

Codice identificativo: F0696_04

Formato: 35 mm

Collocazione del file nell'archivio locale: D:\

Nome del file originale: F0696_04.png

DOCUMENTAZIONE ALLEGATA

Tipologia del documento: video

Genere: documentazione allegata

Tipo/Formato: video VHS

Titolo: Museo dell'Industria e del Lavoro "E. Battisti"

Autore: Enrico Sparti

Data: 1998

Collocazione: F0696_09

Collocazione del file nell'archivio locale: C:\Programmi\SIRBeC Cataloghi 6.0.1\CD\Provincia

Nome del file originale: F0696_09.mpg

BIBLIOGRAFIA [1 / 2]

Genere: bibliografia specifica

Autore: Tonelli L.

Titolo libro o rivista

Meccanica tessile. Tecnologia del telaio meccanico e delle macchine di preparazione - Ratiere - Jacquard - Formazione

dei tessuti

Luogo di edizione: Milano

Anno di edizione: 1937

V., pp., nn.: pp. 459-466

BIBLIOGRAFIA [2 / 2]

Genere: bibliografia di confronto

Titolo libro o rivista: Manifattura di Pontoglio Sacconaghi -Taschini, Pontoglio Milano-Lignano

Luogo di edizione: Pontoglio Milano-Lignano

Anno di edizione: 1928

COMPILAZIONE

COMPILAZIONE

Anno di redazione: 1994

Ente compilatore: Fondazione Luigi Micheletti

Nome: Mor, Daniele

Referente scientifico: Poggio, Pier Paolo

Funzionario responsabile: Mor, Daniele

TRASCRIZIONE PER INFORMATIZZAZIONE

Anno di trascrizione/informatizzazione: 2007

Nome: Ghidini, Fabio

Ente compilatore: BS