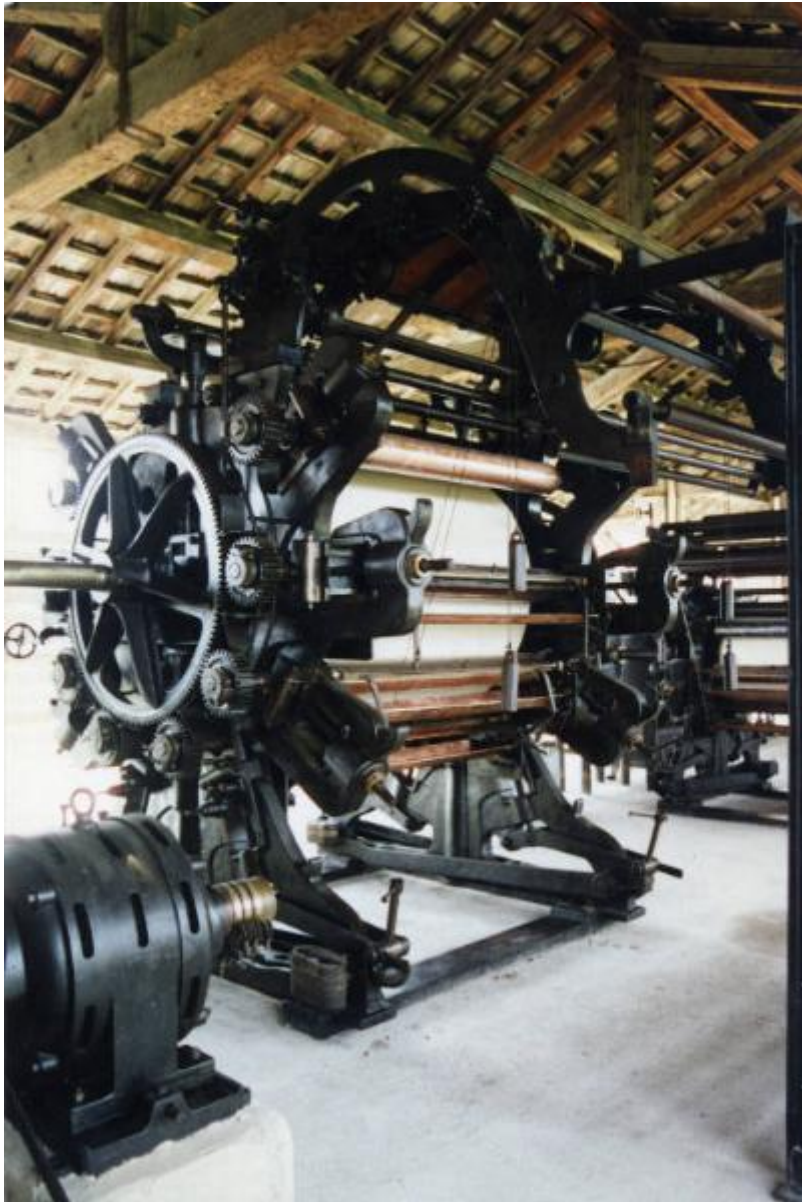


Macchina rotativa per stampa - macchina rotativa



Link risorsa: <https://www.lombardiabenculturali.it/scienza-tecnologia/schede/5g010-00327/>

Scheda SIRBeC: <https://www.lombardiabenculturali.it/scienza-tecnologia/schede-complete/5g010-00327/>

CODICI

Unità operativa: 5g010

Numero scheda: 327

Codice scheda: 5g010-00327

Tipo scheda: PST

Livello ricerca: P

CODICE UNIVOCO

Codice regione: 03

Numero catalogo generale: 02130491

Ente schedatore: R03/ Museo dell'Industria e del Lavoro di Rodengo Saiano

Ente competente: S23

OGGETTO

OGGETTO

Definizione: macchina rotativa

Tipologia: a 8 cilindri

Denominazione: macchina rotativa per stampa

Codice lingua: ITA

Identificazione: bene semplice/ individuo

QUANTITA'

Numero: 1

Disponibilità del bene: reale

LOCALIZZAZIONE GEOGRAFICO-AMMINISTRATIVA

INDICAZIONE DEL CONTENITORE FISICO

Codice del contenitore fisico: 26017

Categoria del contenitore fisico: architettura

LOCALIZZAZIONE GEOGRAFICO-AMMINISTRATIVA ATTUALE

Stato: Italia

Regione: Lombardia

Provincia: BS

Nome provincia: Brescia

Codice ISTAT comune: 017163

Comune: Rodengo-Saiano

COLLOCAZIONE SPECIFICA

Tipologia: museo

Denominazione: Museo dell'Industria e del Lavoro

Indirizzo: Via del Commercio, 18

Denominazione struttura conservativa - livello 1: Museo dell'Industria e del Lavoro

Denominazione struttura conservativa - livello 2: Museo dell'Industria e del Lavoro di Rodengo Saiano

Tipologia struttura conservativa: museo

Collocazione originaria: NO

Altra denominazione: MUSIL

ACCESSIBILITA' DEL BENE

Accessibilità: SI

Specifiche

Orari di apertura musil Rodengo Saiano

Lunedì: chiuso

Martedì: visite guidate(*)

Mercoledì, Giovedì, Venerdì: mattino solo visite guidate(*), pomeriggio aperto al pubblico dalle 13:30-18:30

Sabato, Domenica: mattino solo visite guidate(*), pomeriggio aperto al pubblico dalle 13:30-19:00

(*) su prenotazione

ALTRE LOCALIZZAZIONI GEOGRAFICO-AMMINISTRATIVE

Tipo di localizzazione: luogo di provenienza/collocazione precedente

LOCALIZZAZIONE GEOGRAFICO-AMMINISTRATIVA

Continente: Europa

Stato: Italia

Regione: Lombardia

Provincia: BS

Comune: Pontoglio

COLLOCAZIONE SPECIFICA

Denominazione: Manifattura di Pontoglio s.p.a.

DATI PATRIMONIALI E COLLEZIONI

INVENTARIO

Denominazione: inventario del Museo dell'Industria e del Lavoro "Eugenio Battisti"

Data: 1996

Numero: Inv.Musil.0696

Transcodifica del numero di inventario: 0696

Specifiche inventario: data inventario

CRONOLOGIA

CRONOLOGIA GENERICA

Secolo: secc. XIX/ XX

Motivazione cronologia: analisi tipologica

Motivazione cronologia: analisi tipologica

Motivazione cronologia: analisi storica

DATI TECNICI

MATERIA E TECNICA [1 / 5]

Materia: ferro

MATERIA E TECNICA [2 / 5]

Materia: ghisa

MATERIA E TECNICA [3 / 5]

Materia: rame

MATERIA E TECNICA [4 / 5]

Materia: ottone

MATERIA E TECNICA [5 / 5]

Materia: legno

MISURE

Unità: cm

Altezza: 350

Larghezza: 515

Lunghezza: 740

CONSERVAZIONE

STATO DI CONSERVAZIONE

Stato di conservazione: buono

CONDIZIONE GIURIDICA E VINCOLI

CONDIZIONE GIURIDICA

Indicazione generica: proprietà privata

FONTI E DOCUMENTI DI RIFERIMENTO

DOCUMENTAZIONE FOTOGRAFICA [1 / 2]

Codice univoco della risorsa: SC_PST_5g010-00327_IMG-0000022662

Genere: documentazione allegata

Tipo: fotografia colore

Autore: Daniele Mor

Data: 1994/04/15

Ente proprietario: Fondazione Luigi Micheletti

Codice identificativo: Inv.Musil.0696.01

Formato: 10 x 15

Visibilità immagine: 1

Collocazione del file nell'archivio locale: D:\SIRBeC IMMAGINI

Nome del file originale: Inv.Musil.0696.01.tif

DOCUMENTAZIONE FOTOGRAFICA [2 / 2]

Codice univoco della risorsa: SC_PST_5g010-00327_IMG-0000022663

Genere: documentazione allegata

Tipo: fotografia colore

Autore: Daniele Mor

Data: 1994/04/15

Ente proprietario: Fondazione Luigi Micheletti

Codice identificativo: Inv.Musil.0696.06

Formato: 10 x 15

Collocazione del file nell'archivio locale: D:\SIRBeC IMMAGINI

Nome del file originale: Inv.Musil.0696.06.tif

COMPILAZIONE

COMPILAZIONE

Anno di redazione: 1994

Ente compilatore: Museo dell'Industria e del Lavoro di Rodengo Saiano

Nome: Mor, Daniele

Referente scientifico: Poggio, Pier Paolo

TRASCRIZIONE PER INFORMATIZZAZIONE

Anno di trascrizione/informatizzazione: 2011

Nome: Chiari, Stefano

Ente compilatore: Museo dell'Industria e del Lavoro di Rodengo Saiano

AGGIORNAMENTO-REVISIONE

Anno di aggiornamento/revisione: 2011

Nome: Mor, Daniele

Ente compilatore: Museo dell'Industria e del Lavoro di Rodengo Saiano

Referente scientifico: Poggio, Pier Paolo