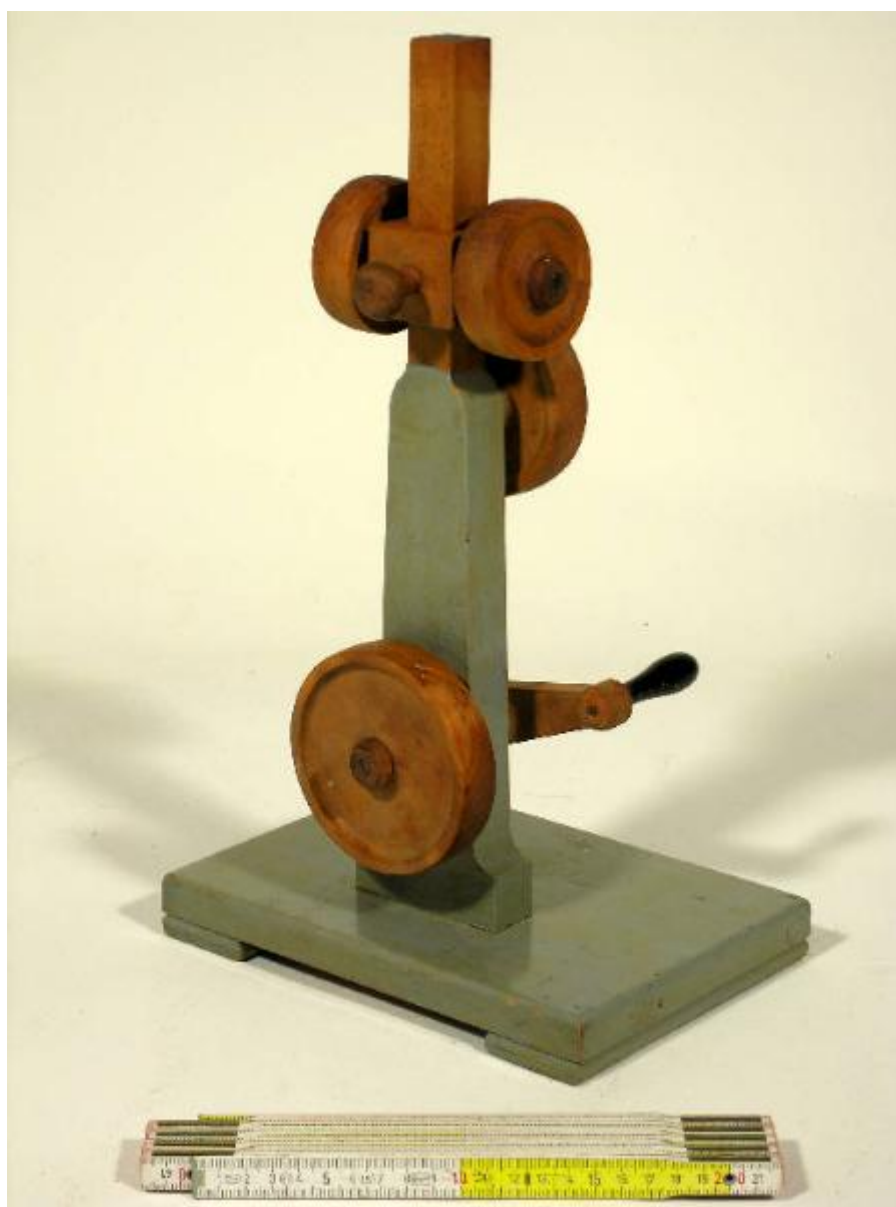


Modello meccanico

G. Costa & Giraudò - Torino



Link risorsa: <https://www.lombardiabeniculturali.it/scienza-tecnologia/schede/6m020-00192/>

Scheda SIRBeC: <https://www.lombardiabeniculturali.it/scienza-tecnologia/schede-complete/6m020-00192/>

CODICI

Unità operativa: 6m020

Numero scheda: 192

Codice scheda: 6m020-00192

Tipo scheda: PST

Livello ricerca: P

CODICE UNIVOCO

Codice regione: 03

Numero catalogo generale: 01938991

Ente schedatore: R03/ Associazione per il Museo della Seta di Como

Ente competente: S27

RELAZIONI

RELAZIONI CON ALTRI BENI

Tipo relazione: è compreso

Tipo scheda: COL

Codice IDK della scheda correlata: COL-LMD20-0000008

OGGETTO

OGGETTO

Definizione: modello meccanico

LOCALIZZAZIONE GEOGRAFICO-AMMINISTRATIVA

INDICAZIONE DEL CONTENITORE FISICO

Codice del contenitore fisico: 5482

Categoria del contenitore fisico: architettura

LOCALIZZAZIONE GEOGRAFICO-AMMINISTRATIVA ATTUALE

Stato: Italia

Regione: Lombardia

Provincia: CO

Nome provincia: Como

Codice ISTAT comune: 013075

Comune: Como

COLLOCAZIONE SPECIFICA

Tipologia: museo

Denominazione: Museo didattico della seta

Indirizzo: Via Valleggio, 3

Denominazione struttura conservativa - livello 1: Museo didattico della Seta

Tipologia struttura conservativa: museo

DATI PATRIMONIALI E COLLEZIONI

INVENTARIO

Denominazione: inventario corrente

Data: 2000-

Numero: 000291

COLLEZIONI

Denominazione: Macchine e strumenti tessili del Museo Didattico della Seta di Como

CRONOLOGIA

CRONOLOGIA GENERICA

Secolo: sec. XX

CRONOLOGIA SPECIFICA

Da: 1985

Validità: ante

Validità: ante

Motivazione cronologia: analisi storica: il modellino è stato dismesso circa in quell'anno

DEFINIZIONE CULTURALE

AUTORE

Nome di persona o ente: G. Costa & Giraudo - Torino

Tipo intestazione: P

Motivazione dell'attribuzione: marchio

DATI TECNICI

MATERIA E TECNICA

Materia: legno

MISURE

Unità: cm

Altezza: 42

Larghezza: 24

Lunghezza: 17

DATI ANALITICI

DESCRIZIONE

Oggetto

L'oggetto è un modellino didattico in legno verniciato che illustra la trasmissione di un moto continuo ad assi posti su piani molto distanti rispetto al primo, tramite l'uso di cinghie e pulegge piane: trasmissione frontale ad una puleggia con asse parallelo (ruota dietro) e trasmissione ad una coppia di pulegge con asse perpendicolare. Etichetta metallica: "G. Costa e Giraudo - Modellatori - Torino"

CONSERVAZIONE

STATO DI CONSERVAZIONE

Data: 2006

Stato di conservazione: buono

CONDIZIONE GIURIDICA E VINCOLI

CONDIZIONE GIURIDICA

Indicazione generica: proprietà privata

FONTI E DOCUMENTI DI RIFERIMENTO

DOCUMENTAZIONE FOTOGRAFICA

Codice univoco della risorsa: SC_PST_6m020-00192_IMG-0000003832

Genere: documentazione allegata

Tipo: fotografia digitale

Autore: Museo didattico della Seta

Data: 2005/00/00

Codice identificativo: 6m020-00192-0000003832

Nome del file originale: 00291.TIF

COMPILAZIONE

COMPILAZIONE

Anno di redazione: 2002

Ente compilatore: Associazione per il Museo della Seta di Como

Nome [1 / 2]: Masciadri, Diego

Nome [2 / 2]: Bianchi, Carlotta

Referente scientifico: Bianchi, Carlotta

Funzionario responsabile: Orsenigo, Giovanni

TRASCRIZIONE PER INFORMATIZZAZIONE

Anno di trascrizione/informatizzazione: 2007

Nome: Bianchi, Carlotta

Ente compilatore: Associazione per il Museo della Seta di Como

AGGIORNAMENTO-REVISIONE

Anno di aggiornamento/revisione: 2007

Nome: Bianchi, Carlotta

Ente compilatore: Associazione per il Museo della Seta di Como