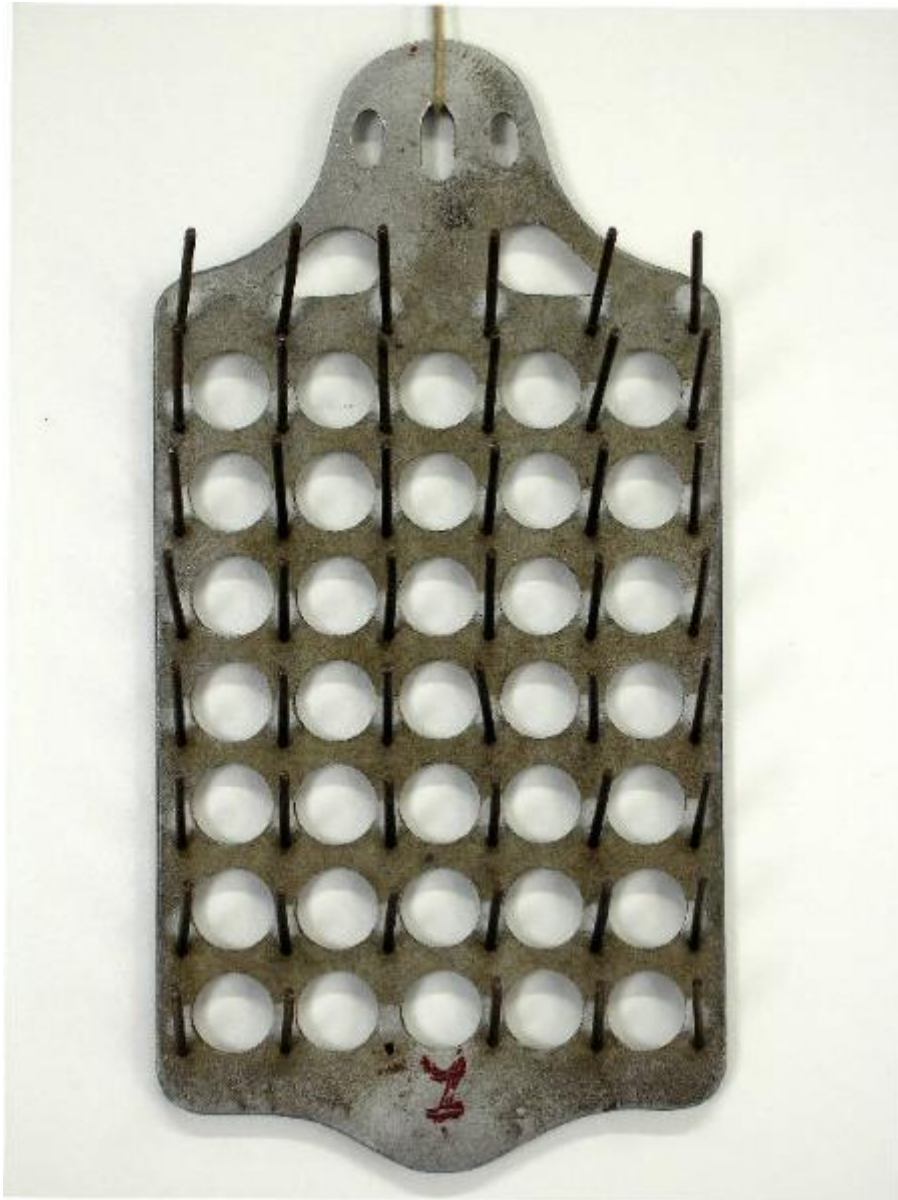


Portaspolette

produzione industriale



Link risorsa: <https://www.lombardiabenculturali.it/scienza-tecnologia/schede/6m020-00295/>

Scheda SIRBeC: <https://www.lombardiabenculturali.it/scienza-tecnologia/schede-complete/6m020-00295/>

CODICI

Unità operativa: 6m020

Numero scheda: 295

Codice scheda: 6m020-00295

Tipo scheda: PST

Livello ricerca: P

CODICE UNIVOCO

Codice regione: 03

Numero catalogo generale: 01971677

Ente schedatore: R03/ Associazione per il Museo della Seta di Como

Ente competente: S27

RELAZIONI

RELAZIONI CON ALTRI BENI

Tipo relazione: è compreso

Tipo scheda: COL

Codice IDK della scheda correlata: COL-LMD20-0000008

OGGETTO

OGGETTO

Definizione: portaspolette

LOCALIZZAZIONE GEOGRAFICO-AMMINISTRATIVA

INDICAZIONE DEL CONTENITORE FISICO

Codice del contenitore fisico: 5482

Categoria del contenitore fisico: architettura

LOCALIZZAZIONE GEOGRAFICO-AMMINISTRATIVA ATTUALE

Stato: Italia

Regione: Lombardia

Provincia: CO

Nome provincia: Como

Codice ISTAT comune: 013075

Comune: Como

COLLOCAZIONE SPECIFICA

Tipologia: museo

Denominazione: Museo didattico della seta

Indirizzo: Via Valleggio, 3

Denominazione struttura conservativa - livello 1: Museo didattico della Seta

Tipologia struttura conservativa: museo

DATI PATRIMONIALI E COLLEZIONI

INVENTARIO

Denominazione: inventario corrente

Data: 2000-

Numero: 000503

COLLEZIONI

Denominazione: Macchine e strumenti tessili del Museo Didattico della Seta di Como

DEFINIZIONE CULTURALE

AMBITO CULTURALE

Denominazione: produzione industriale

DATI TECNICI

MATERIA E TECNICA [1 / 2]

Materia: alluminio

MATERIA E TECNICA [2 / 2]

Materia: ferro

MISURE

Unità: cm

DATI ANALITICI

DESCRIZIONE

Oggetto

L'oggetto è realizzato a stampo e porta infissi dei perni in ferro (base x altezza, n°6x8), uno mancante nell'ultima fila in basso, per ospitare n°48 rocchetti da navetta

CONSERVAZIONE

STATO DI CONSERVAZIONE

Data: 2006

Stato di conservazione: buono

CONDIZIONE GIURIDICA E VINCOLI

CONDIZIONE GIURIDICA

Indicazione generica: proprietà privata

FONTI E DOCUMENTI DI RIFERIMENTO

DOCUMENTAZIONE FOTOGRAFICA

Codice univoco della risorsa: SC_PST_6m020-00295_IMG-0000005270

Genere: documentazione allegata

Tipo: fotografia digitale

Autore: Museo didattico della Seta

Data: 2008/00/00

Codice identificativo: 6m020-00295-0000005270

Nome del file originale: 00503

COMPILAZIONE

COMPILAZIONE

Anno di redazione: 2002

Ente compilatore: Associazione per il Museo della Seta di Como

Nome [1 / 2]: Masciadri, Diego

Nome [2 / 2]: Bianchi, Carlotta

Referente scientifico: Bianchi, Carlotta

Funzionario responsabile: Orsenigo, Giovanni

TRASCRIZIONE PER INFORMATIZZAZIONE

Anno di trascrizione/informatizzazione: 2007

Nome: Bianchi, Carlotta

Ente compilatore: Associazione per il Museo della Seta di Como

AGGIORNAMENTO-REVISIONE

Anno di aggiornamento/revisione: 2007

Nome: Bianchi, Carlotta

Ente compilatore: Associazione per il Museo della Seta di Como

Referente scientifico [1 / 2]: Associazione per il Museo della Seta di Como

Referente scientifico [2 / 2]: Stazione Sperimentale per la Seta di Milano (collaborazione)