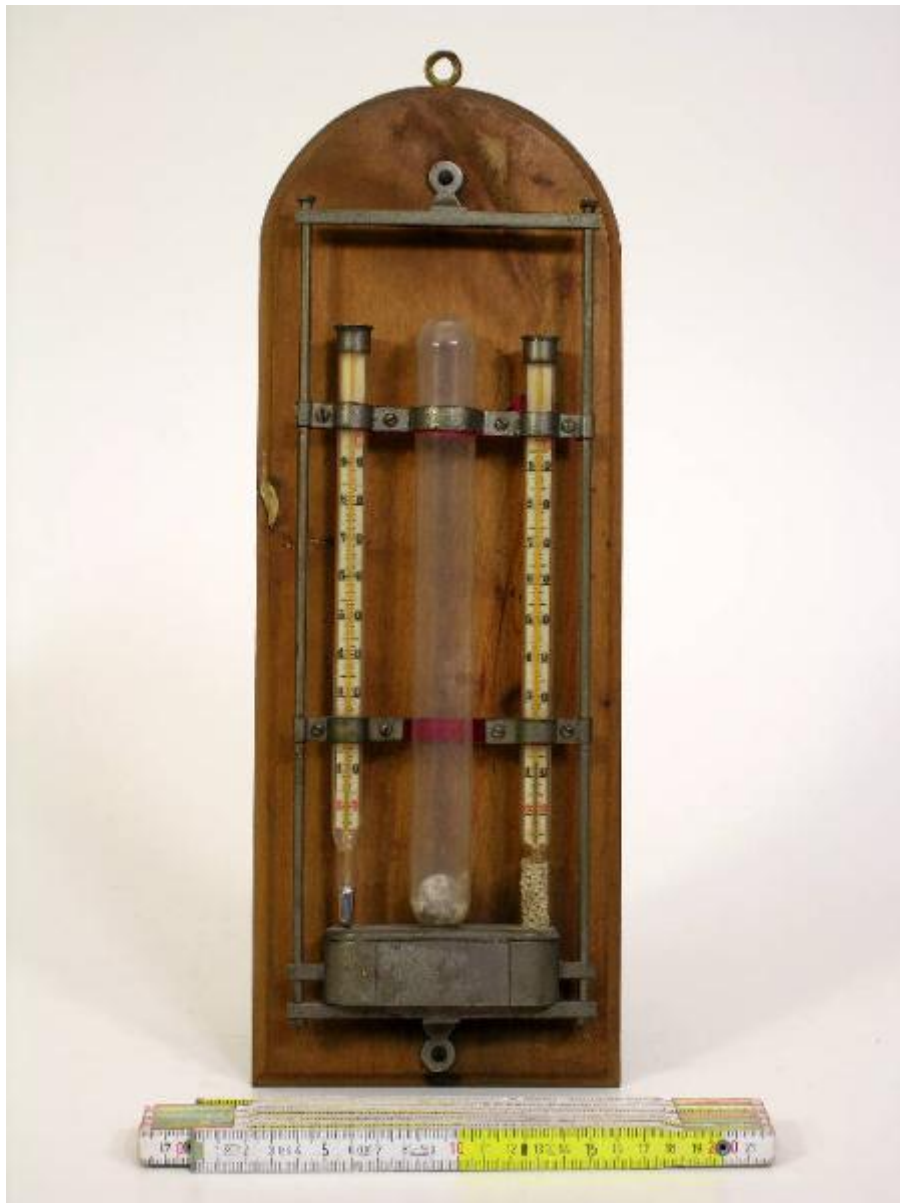


Psicrometro



Link risorsa: <https://www.lombardiabeniculturali.it/scienza-tecnologia/schede/6m020-00317/>

Scheda SIRBeC: <https://www.lombardiabeniculturali.it/scienza-tecnologia/schede-complete/6m020-00317/>

CODICI

Unità operativa: 6m020

Numero scheda: 317

Codice scheda: 6m020-00317

Tipo scheda: PST

Livello ricerca: P

CODICE UNIVOCO

Codice regione: 03

Numero catalogo generale: 01971699

Ente schedatore: R03/ Associazione per il Museo della Seta di Como

Ente competente: S27

RELAZIONI

RELAZIONI CON ALTRI BENI

Tipo relazione: è compreso

Tipo scheda: COL

Codice IDK della scheda correlata: COL-LMD20-0000008

OGGETTO

OGGETTO

Definizione: psicrometro

LOCALIZZAZIONE GEOGRAFICO-AMMINISTRATIVA

INDICAZIONE DEL CONTENITORE FISICO

Codice del contenitore fisico: 5482

Categoria del contenitore fisico: architettura

LOCALIZZAZIONE GEOGRAFICO-AMMINISTRATIVA ATTUALE

Stato: Italia

Regione: Lombardia

Provincia: CO

Nome provincia: Como

Codice ISTAT comune: 013075

Comune: Como

COLLOCAZIONE SPECIFICA

Tipologia: museo

Denominazione: Museo didattico della seta

Indirizzo: Via Valleggio, 3

Denominazione struttura conservativa - livello 1: Museo didattico della Seta

Tipologia struttura conservativa: museo

ALTRE LOCALIZZAZIONI GEOGRAFICO-AMMINISTRATIVE

LOCALIZZAZIONE GEOGRAFICO-AMMINISTRATIVA

Provincia: CO

Comune: Como

COLLOCAZIONE SPECIFICA

Denominazione: Tintoria Pessina

DATI PATRIMONIALI E COLLEZIONI

INVENTARIO

Denominazione: inventario corrente

Data: 2000-

Numero: 000527

COLLEZIONI

Denominazione: Macchine e strumenti tessili del Museo Didattico della Seta di Como

DATI TECNICI

MATERIA E TECNICA

Materia: metallo

MISURE

Unità: cm

Altezza: 43

Larghezza: 15

Spessore: 5

DATI ANALITICI

DESCRIZIONE

Oggetto

Lo strumento è costituito da due termometri affiancati, di cui quello di sinistra è chiamato "bulbo secco" (misura la temperatura dell'aria), mentre quello di destra, avvolto in una garza di cotone imbevuta d'acqua, è chiamato "bulbo umido" (misura la temperatura dell'acqua a contatto con l'aria). L'acqua viene introdotta in un'ampolla metallica allungata e orizzontale posta sotto i termometri; questi e l'ampolla sono fissati ad una piastra di legno da appendere a parete. I termometri misurano in gradi Centigradi e sono graduati da -5°C a +90°C. Sul retro dello strumento è incollata una tabella in carta per la corretta interpretazione dei dati, così strutturata: la colonna di sinistra indica i "gradi del termometro bagnato", quelle seguenti riportano i valori di differenza tra i due termometri ordinati in colonne del valore della differenza (0, 1/2, 1, 1 e 1/2 e così via fino a 6 gradi Centigradi), ai piedi un testo spiega il principio di funzionamento dello strumento ed illustra un esempio.

Funzione: Misurazione dell'umidità dell'aria

Modalità d'uso

Il "bulbo secco" misura la temperatura dell'aria, mentre il "bulbo umido" misura la temperatura dell'acqua a contatto con l'aria: l'evaporazione dell'acqua sottrae calore abbassandone la temperatura in misura inversamente proporzionale all'umidità dell'aria. La lettura contemporanea dei due termometri permette di conoscere con apposite tabelle o diagrammi l'umidità relativa dell'aria.

CONSERVAZIONE

STATO DI CONSERVAZIONE

Data: 2006

Stato di conservazione: buono

CONDIZIONE GIURIDICA E VINCOLI

CONDIZIONE GIURIDICA

Indicazione generica: proprietà privata

FONTI E DOCUMENTI DI RIFERIMENTO

DOCUMENTAZIONE FOTOGRAFICA [1 / 2]

Codice univoco della risorsa: SC_PST_6m020-00317_IMG-0000005329

Genere: documentazione allegata

Tipo: fotografia digitale

Autore: Museo didattico della Seta

Data: 2008/00/00

Codice identificativo: 6m020-00317-0000005329

Nome del file originale: 00527_1

DOCUMENTAZIONE FOTOGRAFICA [2 / 2]

Codice univoco della risorsa: SC_PST_6m020-00317_IMG-0000005330

Genere: documentazione allegata

Tipo: fotografia digitale

Autore: Museo didattico della Seta

Data: 2008/00/00

Codice identificativo: 6m020-00317-0000005330

Nome del file originale: 00527_2

COMPILAZIONE

COMPILAZIONE

Anno di redazione: 2002

Ente compilatore: Associazione per il Museo della Seta di Como

Nome [1 / 2]: Masciadri, Diego

Nome [2 / 2]: Bianchi, Carlotta

Referente scientifico: Bianchi, Carlotta

Funzionario responsabile: Orsenigo, Giovanni

TRASCRIZIONE PER INFORMATIZZAZIONE

Anno di trascrizione/informatizzazione: 2007

Nome: Bianchi, Carlotta

Ente compilatore: Associazione per il Museo della Seta di Como

AGGIORNAMENTO-REVISIONE

Anno di aggiornamento/revisione: 2007

Nome: Bianchi, Carlotta

Ente compilatore: Associazione per il Museo della Seta di Como

Referente scientifico [1 / 2]: Associazione per il Museo della Seta di Como

Referente scientifico [2 / 2]: Stazione Sperimentale per la Seta di Milano (collaborazione)