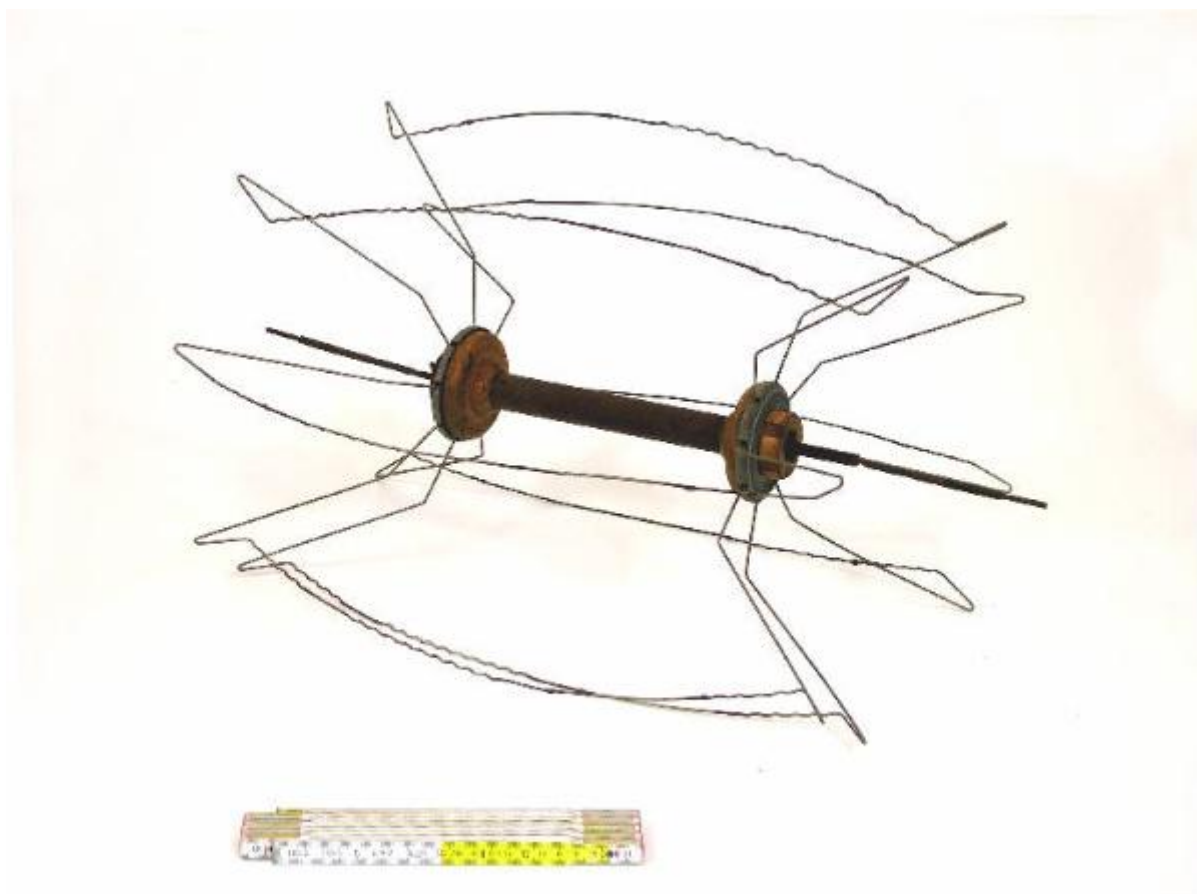


Aspino



Link risorsa: <https://www.lombardiabeniculturali.it/scienza-tecnologia/schede/6m020-00370/>

Scheda SIRBeC: <https://www.lombardiabeniculturali.it/scienza-tecnologia/schede-complete/6m020-00370/>

CODICI

Unità operativa: 6m020

Numero scheda: 370

Codice scheda: 6m020-00370

Tipo scheda: PST

Livello ricerca: P

CODICE UNIVOCO

Codice regione: 03

Numero catalogo generale: 01971750

Ente schedatore: R03/ Associazione per il Museo della Seta di Como

Ente competente: S27

RELAZIONI

RELAZIONI CON ALTRI BENI

Tipo relazione: è compreso

Tipo scheda: COL

Codice IDK della scheda correlata: COL-LMD20-0000008

OGGETTO

OGGETTO

Definizione: aspino

QUANTITA'

Numero: 6

LOCALIZZAZIONE GEOGRAFICO-AMMINISTRATIVA

INDICAZIONE DEL CONTENITORE FISICO

Codice del contenitore fisico: 5482

Categoria del contenitore fisico: architettura

LOCALIZZAZIONE GEOGRAFICO-AMMINISTRATIVA ATTUALE

Stato: Italia

Regione: Lombardia

Provincia: CO

Nome provincia: Como

Codice ISTAT comune: 013075

Comune: Como

COLLOCAZIONE SPECIFICA

Tipologia: museo

Denominazione: Museo didattico della seta

Indirizzo: Via Valleggio, 3

Denominazione struttura conservativa - livello 1: Museo didattico della Seta

Tipologia struttura conservativa: museo

ALTRE LOCALIZZAZIONI GEOGRAFICO-AMMINISTRATIVE

LOCALIZZAZIONE GEOGRAFICO-AMMINISTRATIVA

Regione: Lombardia

Provincia: LC

Comune: Costa Masnaga

COLLOCAZIONE SPECIFICA

Denominazione: Torcitura El Columbee

DATI PATRIMONIALI E COLLEZIONI

INVENTARIO

Denominazione: inventario corrente

Data: 2000-

Numero: 000649

COLLEZIONI

Denominazione: Macchine e strumenti tessili del Museo Didattico della Seta di Como

DATI TECNICI

MATERIA E TECNICA [1 / 2]

Materia: acciaio (filo)

MATERIA E TECNICA [2 / 2]

Materia: legno

MISURE

Unità: cm

Diametro: 41

Lunghezza: 60

Spessore: 20

Specifiche: Il diametro si riferisce all'oggetto aperto

DATI ANALITICI

DESCRIZIONE

Oggetto

Aspino abbattibile a 8 raggi in filo metallico. 8 archi sagomati sono impernati su una coppia di dischi con meccanismo che, se ruotato, permette l'abbattimento dell'aspino. Un lungo perno metallico centrale permette l'appoggio dell'oggetto sul suo supporto.

CONSERVAZIONE

STATO DI CONSERVAZIONE

Data: 2006

Stato di conservazione: buono

Indicazioni specifiche: Il meccanismo centrale è parzialmente bloccato

CONDIZIONE GIURIDICA E VINCOLI

CONDIZIONE GIURIDICA

Indicazione generica: proprietà privata

FONTI E DOCUMENTI DI RIFERIMENTO

DOCUMENTAZIONE FOTOGRAFICA

Codice univoco della risorsa: SC_PST_6m020-00370_IMG-0000005419

Genere: documentazione allegata

Tipo: fotografia digitale

Autore: Museo didattico della Seta

Data: 2008/00/00

Codice identificativo: 6m020-00370-0000005419

Collocazione del file nell'archivio locale: Y:\Documenti\Net1\MdS_SIRBeC2007\601_700_jpg

Nome del file originale: 00649

COMPILAZIONE

COMPILAZIONE

Anno di redazione: 2002

Ente compilatore: Associazione per il Museo della Seta di Como

Nome [1 / 2]: Masciadri, Diego

Nome [2 / 2]: Bianchi, Carlotta

Referente scientifico: Bianchi, Carlotta

Funzionario responsabile: Orsenigo, Giovanni

TRASCRIZIONE PER INFORMATIZZAZIONE

Anno di trascrizione/informatizzazione: 2007

Nome: Bianchi, Carlotta

Ente compilatore: Associazione per il Museo della Seta di Como

AGGIORNAMENTO-REVISIONE

Anno di aggiornamento/revisione: 2007

Nome: Bianchi, Carlotta

Ente compilatore: Associazione per il Museo della Seta di Como