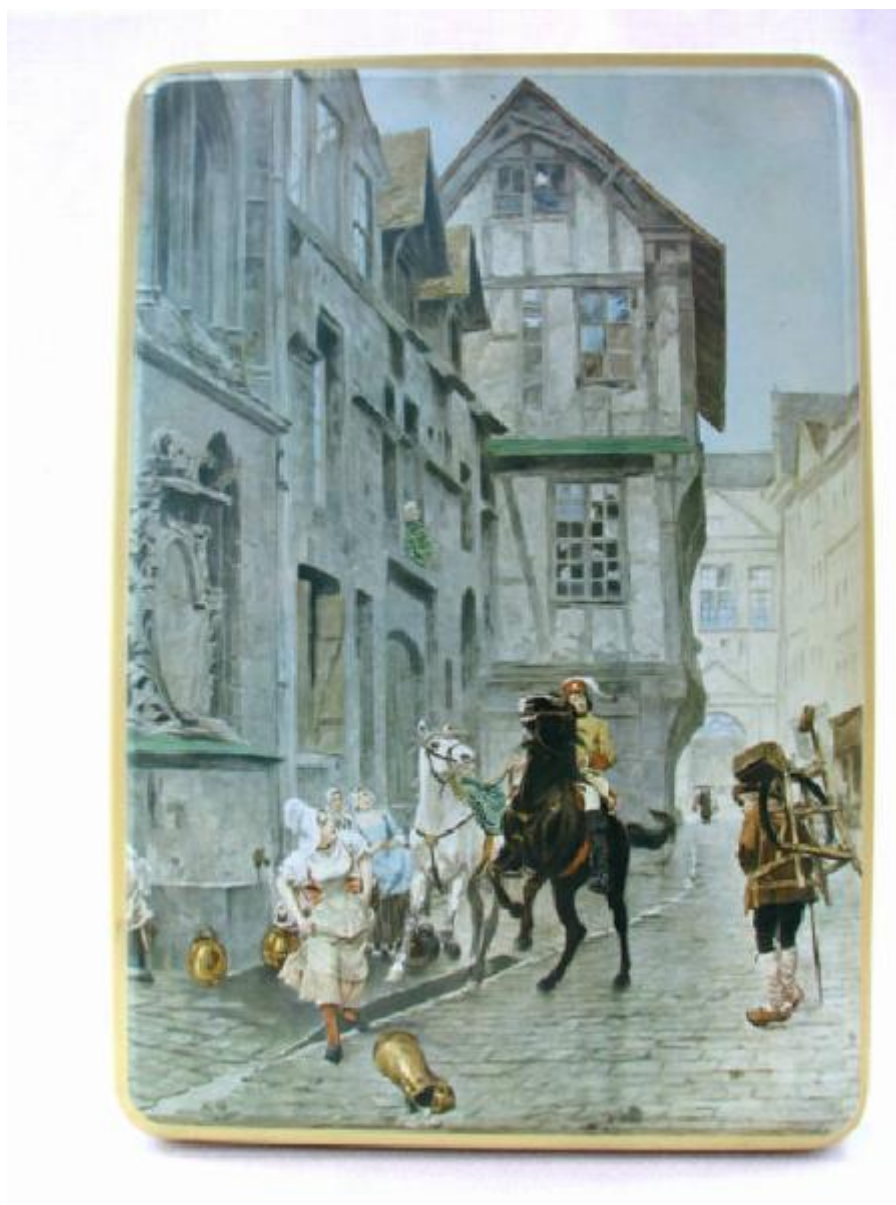


# Scatola per biscotti - industria, manifattura, artigianato

Daide Lazzaroni (laboratorio)



Link risorsa: <https://www.lombardiabeniculturali.it/scienza-tecnologia/schede/6t010-00326/>

Scheda SIRBeC: <https://www.lombardiabeniculturali.it/scienza-tecnologia/schede-complete/6t010-00326/>

## **CODICI**

Unità operativa: 6t010

Numero scheda: 326

Codice scheda: 6t010-00326

Tipo scheda: PST

Livello ricerca: C

### **CODICE UNIVOCO**

Codice regione: 03

Numero catalogo generale: 01971948

Ente schedatore: R03/ Museo delle Industrie e del Lavoro del Saronnese

Ente competente: S27

## **OGGETTO**

### **OGGETTO**

Definizione: scatola per biscotti

Tipologia: metallica

## **CATEGORIA**

Categoria principale: industria, manifattura, artigianato

Altra categoria: industria alimentare

Parole chiave: scatola per dolci

## **LOCALIZZAZIONE GEOGRAFICO-AMMINISTRATIVA**

### **INDICAZIONE DEL CONTENITORE FISICO**

Codice del contenitore fisico: 26943

Categoria del contenitore fisico: architettura

### **LOCALIZZAZIONE GEOGRAFICO-AMMINISTRATIVA ATTUALE**

Stato: Italia

Regione: Lombardia

Provincia: VA

Nome provincia: Varese

Codice ISTAT comune: 012119

Comune: Saronno

### **COLLOCAZIONE SPECIFICA**

Tipologia: capannone

Qualificazione: industriale

Denominazione: Museo delle Industrie e del Lavoro del Saronnese

Indirizzo: Via don Griffanti, 6

Denominazione struttura conservativa - livello 1: Museo delle Industrie e del Lavoro del Saronnese

Tipologia struttura conservativa: museo

## **ALTRE LOCALIZZAZIONI GEOGRAFICO-AMMINISTRATIVE**

Tipo di localizzazione: luogo di esposizione

### **LOCALIZZAZIONE GEOGRAFICO-AMMINISTRATIVA**

Stato: Italia

Regione: Lombardia

Provincia: VA

Comune: Saronno

### **COLLOCAZIONE SPECIFICA**

Tipologia: capannone

Qualificazione: industriale

Denominazione: Museo delle Industrie e del Lavoro del Saronnese

Denominazione spazio viabilistico: Via Don Griffanti, 6

Denominazione struttura conservativa - livello 1: Collezione Lazzaroni

Tipologia struttura conservativa: museo

### **DATA**

Data ingresso: 1998

## **DATI PATRIMONIALI E COLLEZIONI**

### **INVENTARIO**

Denominazione: registro di inventario generale

Data: 2008

Numero: 1251

## **STIMA**

### **COLLEZIONI**

Denominazione: 1251

## **CRONOLOGIA**

### **CRONOLOGIA GENERICA**

Secolo: sec. XX

Frazione di secolo: terzo quarto

### **CRONOLOGIA SPECIFICA**

Da: 1970

Validità: ca.

A: 1980

Validità: ca.

Motivazione cronologia: analisi tipologica

## **DEFINIZIONE CULTURALE**

### **AUTORE**

Ruolo: progettista

Nome di persona o ente: Davide Lazzaroni

Tipo intestazione: E

Dati anagrafici/Periodo di attività: 1888-2009

Codice scheda autore: 6t010-00010

Riferimento all'autore: laboratorio

Motivazione dell'attribuzione: analisi stilistica

## **DATI TECNICI**

### **MATERIA E TECNICA**

Materia: latta stagnata

### **MISURE [1 / 2]**

Unità: cm

Altezza: 35

Larghezza: 25

Spessore: 6

Validità: ca.

#### **MISURE [2 / 2]**

Unità: hg

Peso: 2.5

Validità: ca.

### **DATI ANALITICI**

#### **DESCRIZIONE**

Oggetto

trattasi di una scatola metallica a forma di parallelepipedo, con coperchio , serigrafata con disegni vari su tutti i lati ad eccezione della base d'appoggio. Il motivo principale disegnato sul coperchio è rappresentato da un arrotino con gli attrezzi in spalla che incrocia un cavaliere che fa spaventare delle fanciulle con delle brocche d'acqua

Funzione: Serviva da contenitore di biscotti.

Modalità d'uso

I biscotti era sistemati a gruppi in appositi contenitori di carta cosiddetta oleata, coperti da un unico foglio superiore della medesima carta delle dimensioni del coperchio.

#### **APPARATO FIGURATIVO**

Tipologia: antropomorfo

Notizie storico-critiche

Le scatole di biscotti di cui è stata redatta la scheda ,in maggior parte metalliche, rappresentano solo una parte di quelle presenti nel nostro Museo ( n° 85 su circa 380). Sono state scelte per rappresentare le varie epoche di produzione a partire dalla fine dell'800 fino alle soglie del 2000.

Le stesse , doppioni ,fanno parte della collezione più completa e quantitativamente molto più rilevante appartenente all'Associazione Mario Lazzaroni ,che ha sede a Saronno ,P.zza San Francesco 1, che parte da esemplari rarissimi di scatole in legno degli anni 50 dell'800 fino ai nostri giorni.

L'Europa di fine 800 e della prima metà del 900 era ricchissima di questo tipo di confezioni e le più grandi Case produttrici di biscotti e di dolci in genere facevano a gara per presentare sempre più elegantemente i loro prodotti nelle numerosissime Esposizioni Universali molto in uso in quei tempi , uniche occasioni per farsi conoscere oltre che ad un pubblico più vasto ma soprattutto alla catena di rivenditori. I migliori disegnatori dell'epoca venivano ingaggiati per decorare le scatole.

La scatola, in metallo e finemente serigrafata, era indubbiamente un lusso molto costoso e destinato ad una particolare clientela, ma anche assolutamente indispensabile per conservare il prodotto.

E' noto che il biscotto assorbe facilmente l'umidità, facendo decadere in fretta la bontà della qualità, ma nello stesso tempo deve mantenerne un poco perché lo stesso non si secchi in fretta.

Da ciò la necessità di idoneo contenitore in metallo coadiuvato da carte avvolgenti speciali, ma di diverso tipo ,oleose per i biscotti e la pasticceria secca in genere mentre per gli amaretti c'erano le caratteristiche veline, perché dovevano mantenere la croccanza tipica degli amaretti secchi Lazzaroni ,che rammentiamo ne erano stati gli inventori.

Allora non era stata ancora scoperta la plastica ,che consente di ben conservare il prodotto e che cominciò ad essere utilizzata nella seconda metà del 900, permettendo almeno di poter rinunciare alla scatola metallica.

Ai primi del 900 erano pertanto numerosissimi i produttori di scatole metalliche ,nelle forme e con i disegni scelti dal committente. Alcune Aziende si limitavano a consegnare le scatole in lamiera grezza ,lasciando al committente il compito

di completare la superficie esterna con la raffigurazione del prodotto. Normalmente queste erano più grandi e contenevano prodotti di consumo corrente ,acquistati anche al minuto, e la scatola restava al negozio venditore per conservare meglio la merce. Di questo tipo di scatole era fornitore della Lazzaroni la vicina Ebi Butti, presente in Museo anche con altre produzioni più tecnologiche.

Le scatole con serigrafie di disegni originali o di riproduzioni di opere d'arte contenevano dolci più pregiati ( pasticcini, wafer, amaretti..) e venivano commissionate a Ditte specializzate ,tra cui una nutrita schiera era concentrata a Genova Sampierdarena ,forse per la vicinanza della materia prima prodotta dalle vicine Acciaierie. Citiamo tra quelle rintracciate: Società Ligure Lavorazione Latta-Sampierdarena ; L'Americana- Sampierdarena ; S.A. De Andreis Orsanova-Sampierdarena; Officine dell'Istituto Arti Grafiche di Bergamo.

## CONSERVAZIONE

### STATO DI CONSERVAZIONE

Data: 2008

Stato di conservazione: buono

## CONDIZIONE GIURIDICA E VINCOLI

### CONDIZIONE GIURIDICA

Indicazione generica: detenzione privata

## FONTI E DOCUMENTI DI RIFERIMENTO

### DOCUMENTAZIONE FOTOGRAFICA [1 / 2]

Codice univoco della risorsa: SC\_PST\_6t010-00326\_IMG-0000006009

Genere: documentazione allegata

Tipo: fotografia digitale colore

Autore: Airoidi, Filippo

Data: 2007/00/00

Ente proprietario: Museo delle Industrie e del Lavoro del Saronnese

Codice identificativo: IMG\_2082

Collocazione del file nell'archivio locale: C:\Users\Arnaldo\Pictures\foto museo\foto\_sirbec

Nome del file originale: IMG\_2082.JPG

### DOCUMENTAZIONE FOTOGRAFICA [2 / 2]

Codice univoco della risorsa: SC\_PST\_6t010-00326\_IMG-0000006010

Genere: documentazione allegata

Tipo: fotografia digitale colore

Autore: Airoidi, Filippo

Data: 2007/00/00

Ente proprietario: Museo delle Industrie e del Lavoro del Saronnese

Codice identificativo: IMG\_2087

Collocazione del file nell'archivio locale: C:\Users\Arnaldo\Pictures\foto museo\foto\_sirbec

Nome del file originale: IMG\_2087.JPG

## **BIBLIOGRAFIA**

Genere: bibliografia specifica

Autore: Testi Barzini L./ Del Buono O.

Titolo libro o rivista

Biscotti e C. La tradizione verso il futuro D. Lazzaroni e C. Catalogo della mostra itinerante sulla storia del biscotto

Luogo di edizione: Trieste

Anno di edizione: 1987

Codice scheda bibliografia: 6t010-00017

## **COMPILAZIONE**

### **COMPILAZIONE**

Anno di redazione: 2008

Ente compilatore: Museo delle Industrie e del Lavoro del Saronnese

Nome: Siena, Arnaldo

Referente scientifico: Siena, Arnaldo

Funzionario responsabile: Siena, Arnaldo